

打ち込みベルマウス

■壁厚100mm用

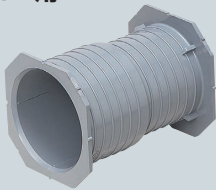


サイズ50~100



サイズ130

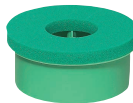
■壁厚150mm用



キャップ付



キャップ



嵩上げパッド付キャップ
(KFEB-□DK2用)

■壁厚200mm用



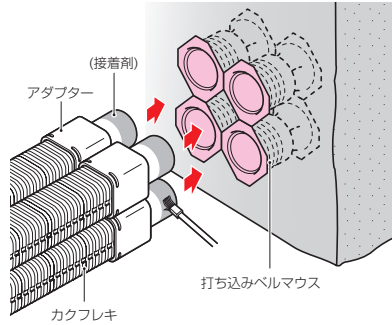
サイズ50~100



サイズ130

施工要領 215頁

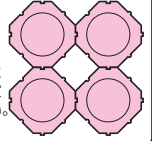
- ハンドホール・マンホール等へのカクフレキ(アダプター)の取り付けに使用します。
- ベルマウスを、現場でコンクリートへ打ち込む事ができます。
- 位置決め機能が付いたキャップ付です。
- 多条配管に最適な八角フランジ付です。



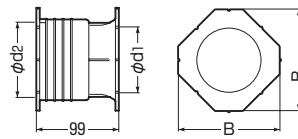
打ち込みベルマウスの八角フランジ側面同士を接着する事により、型枠内への多条固定が容易になります。



凹凸部がぴったり合うように設置してください。



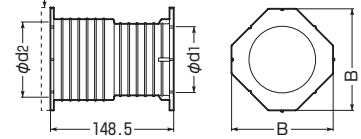
■壁厚100mm用



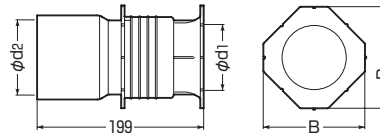
※サイズ130は、形状が異なります。
(位置決め機能が付いていません。)

■壁厚150mm用

嵩上げパッド付キャップ(厚さ:11mm)



■壁厚200mm用



※サイズ130は、形状が異なります。
(位置決め機能が付いていません。)

■壁厚100mm用

品番	適合アダプター	B	ϕd_1	ϕd_2	入数	標準価格
KFEB-50B	50	80	50	60.8	1	360
KFEB-81B	81	122	77	90	1	550
KFEB-100B	100	150	99	114.6	1	770
KFEB-130B	130	$\phi 175$	140	154.5	1	810

■壁厚150mm用

品番	適合アダプター	B	ϕd_1	ϕd_2	入数	標準価格
KFEB-50DK	50	80	50	60.8	1	470
KFEB-81DK	81	122	80	90	1	780
KFEB-100DK	100	150	100	114.6	1	1,170
KFEB-130DK	130	192	130	154.5		

■壁厚150mm用(嵩上げパッド付) (ハンドホール妻壁厚150mmの場合にご使用ください。)

品番	適合アダプター	B	ϕd_1	ϕd_2	入数	標準価格
KFEB-50DK2	50	80	50	60.8	1	600
KFEB-81DK2	81	122	80	90	1	980
KFEB-100DK2	100	150	100	114.6	1	1,420

■壁厚200mm用

品番	適合アダプター	B	ϕd_1	ϕd_2	入数	標準価格
KFEB-50BL	50	80	50	60.8	1	1,130
KFEB-81BL	81	122	77	90	1	1,410
KFEB-100BL	100	150	99	115	1	2,000
KFEB-130BL	130	$\phi 175$	140	154.5	1	2,820

受注品 発売予定品