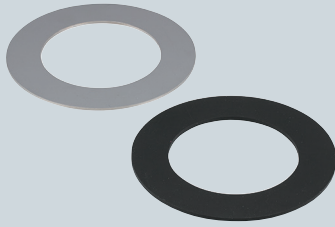


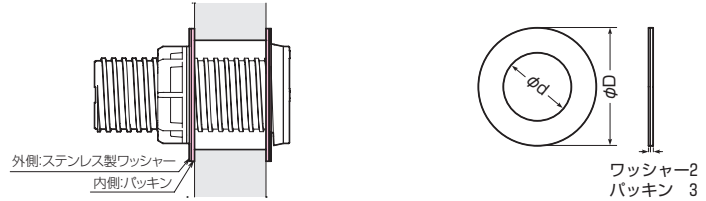
BMHM用ワッシャー

新商品



(パッキン
ステンレス製ワッシャー 2枚) 1組

●ハンドホール用ベルマウス施工で、適合穴径より大き過ぎた場合に使用します。

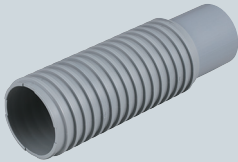


品番	適合	φD	φd	入数	希望小売価格(税抜)
KW-30M	BMHM-30(P)	100	53	1組	3,760
KW-40M	BMHM-40(P)	110	58.5	1組	3,970
KW-50M	BMHM-50(P)	130	73	1組	4,830
KW-65M	BMHM-65(P)	155	89	1組	5,930
KW-80M	BMHM-80(P)	170	103	1組	6,840
KW-100M	BMHM-100(P)	200	128	1組	8,710

※この商品の価格は1組価格です。

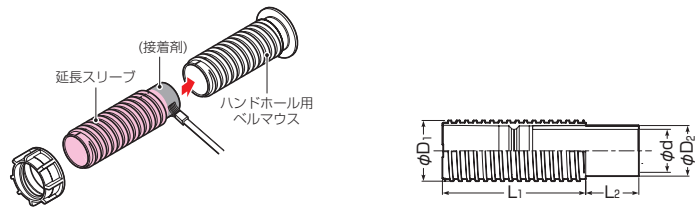
延長スリーブ (ハンドホール用ベルマウス用)

新商品



〈難燃性〉

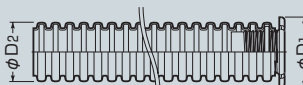
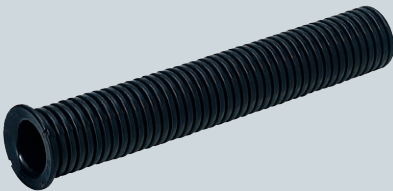
●ハンドホール用ベルマウスの延長に使用します。



品番	適合ハンドホール用ベルマウス	φD ₁	φD ₂	φd	L ₁	L ₂	入数	希望小売価格(税抜)
BML-30	BMHM-30(P)	52	42	35	170	37	1	1,550
BML-40	BMHM-40(P)	57.5	48	40	170	47	1	1,800
BML-50	BMHM-50(P)	72	60	51	170	53	1	1,960
BML-65	BMHM-65(P)	88	76	67	170	59	1	2,370
BML-80	BMHM-80(P)	102	89	77	180	61	1	2,850
BML-100	BMHM-100(P)	127	114	100	180	50	1	3,560

ミラレックス® (ハンドホール用)

直管50cm(ベルマウス付)



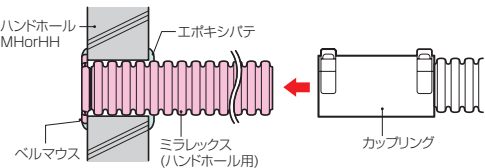
〈難燃性〉

※ケーブル工事にご使用ください。

●ハンドホール、マンホール等への先付けに最適な50cmの直管です。

●直管ですから曲げ癖が無く、現場での管の接続が容易です。

●ベルマウス付ですから、そのままケーブル引き込み時の外傷防止等ができます。



品番	適合管サイズ	φD ₁	φD ₂	入数	最小入数	希望小売価格(税抜)
MFX-36-50C	36	55	45.5	40	1	830
MFX-42-50C	42	65	52	30	1	940
MFX-54-50C	54	80	64.5	20	1	1,140
MFX-70-50C	70	100	81	10	1	1,550
MFX-82-50C	82	115	94.5	18	1	1,930
MFX-100-50C	100	135	116.5	10	1	2,550
MFX-125-50C	125	180	150.5	5	1	3,850
MFX-150-50C	150	210	179	5	1	4,700

受注品

受注品