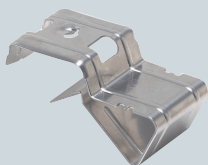


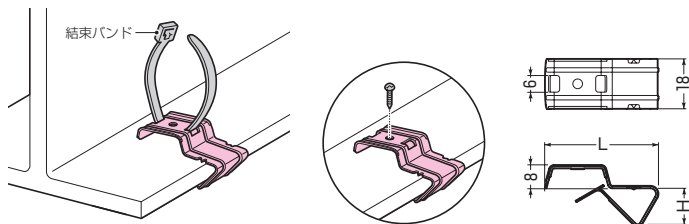
ケーブルクリップ (ステンレス製)

H・L形鋼用



●適合ねじ：タッピンねじ(2種)呼び4mm

- H・L形鋼へ結束バンドを取り付けるための台座です。
- 製品上面のねじ穴を利用してサドル、ボックス等の取り付けもできます。
- 錆に強いステンレス製です。



品番	適合鋼材厚	L	H	入数	標準価格
KC-SD1	2~6mm	34	8	20	55
KC-SD1L	6~12mm	40	13	20	55
KC-SD1LL	12~20mm	42	21	20	58