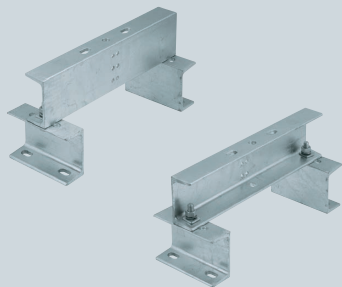


# ミラックラダー用架台

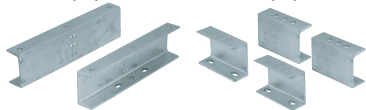
2個1組



## セット内容

溝形鋼(大)×2

溝形鋼(小)×4



六角ナット×4

六角ボルト×4

ばね座金×4

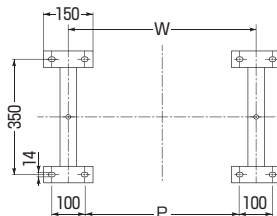
テーパー座金×8

重量：13kg

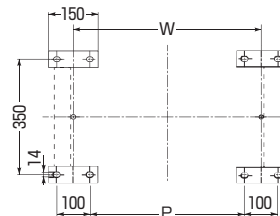
●上・下、中間のフロアの開口部に設置し、ミラックラダーを支持・固定する架台です。

## 架台の取り付け寸法

●上のフロア、下のフロア



●中間のフロア



| ミラックラダー | W   | P   |
|---------|-----|-----|
| SRY-30  | 270 | 170 |
| SRY-40  | 370 | 270 |
| SRY-50  | 470 | 370 |
| SRY-60  | 570 | 470 |
| SRY-70  | 670 | 570 |
| SRY-80  | 770 | 670 |

※図中「W」はミラックラダーの幅を、「P」はアンカーの取り付けピッチを表しております。

※上・下のフロア、中間のフロア、すべて取り付け寸法は同じです。  
(薄形鋼大の取り付け位置は、中間のフロアだけ異なります。)

## ■溶融亜鉛めっき仕様

| 品番      | 適用          | 入数 | 標準価格   |
|---------|-------------|----|--------|
| SRY-MKD | ミラックラダー全サイズ | 1  | 26,700 |