

小判穴ホルソー(セミハードケース付)

小判穴ホルソー用
パネルボックス対応



セミハードケース付



(セット品)



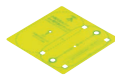
小判穴ホルソー本体



替刃



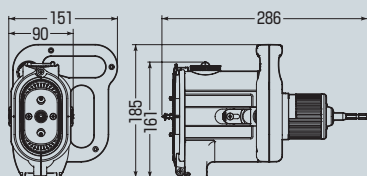
EGアッター2



2ヶ用穴あけゲージ



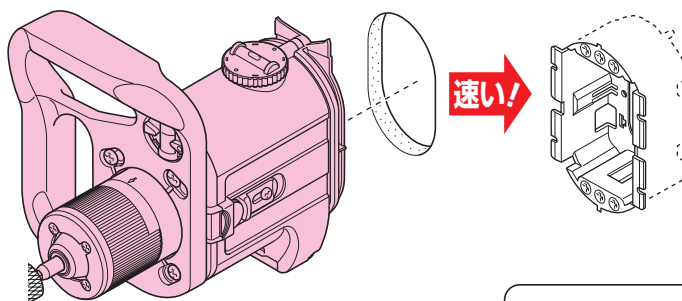
六角棒レンチ



- 穴あけ作業大幅短縮！ボックスの穴あけが一発でできる小判穴タイプのホルソーです。
- グリップ付なのでしっかり保持できます。
- 削り調整不要！配線器具がそのまま取り付けられます。
- 柱・壁際に寄って穴あけができます。(13.6mm迄OK)
- お手持ちの充電ドライバーに取り付けるだけでOK！(14.4V推奨)
- 水平器付きで真直ぐ穴あけができます。
- 丈夫なセミハードケース付。

小判穴ホルソーで一発開口！

あと付けパネルボックスなら開口穴にジャストフィット！



センター磁石付
ボックス用



規格

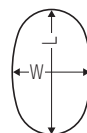
- ホルソー開口穴径：L=104.5mm、W=58~59mm
- 切削深さ：25mm迄

(合板：12mm×1枚迄
強化せっこうボード：12.5mm×2枚迄
せっこうボード：12.5mm×2枚迄)

- 六角軸シャंक径：6.35mm
- 適合電動ドライバー：【推奨】14.4V充電式ドリルドライバー

※12V・18Vも使えます。

※充電ドライバーのドリルモードを左(L)回転で使用してください。



ご注意

- 100V工具、振動ドリルには使用できません。
- インパクトドライバーはドリルモード以外では使用しないでください。(破損の恐れがあります。)
- 小判穴ホルソー用ボックス以外の樹脂ボックス、鉄製塗代カバー取り付け箇所への開口は、切削深さ調節を正確に行ってください。
- モード選択の操作については、お手持ちの充電ドライバーの取扱説明書を参照してください。

品番	セット内容	入数	標準価格
FH-SBGP2B (合板強化せっこうボード)	<ul style="list-style-type: none"> ●小判穴ホルソー(本体) ●替刃(合板、強化せっこうボード、せっこうボード用×1個) (品番：FH-BH3) ●EGアッター2 ●2ヶ用穴あけゲージ ●六角棒レンチ(サイドドリル用) ●セミハードケース 	1	39,600

※合板の種類によって開けにくいものがあります。