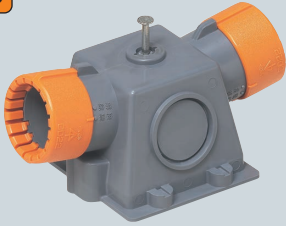


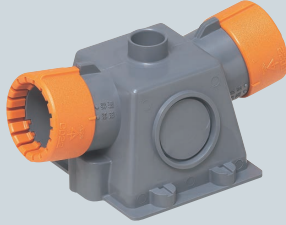
# プラスエンド® (CD管用)

ミラフレキ  
CD

## Gタイプ



〈スクリー釘付〉



〈釘無タイプ〉



〈アンカー付〉

- 適合ボルト：W3/8
- 許容静荷重：アンカー部1.96kN(200kgf)  
(コンクリート：JIS A5308呼び18  
※荷重はコンクリート強度により異なります。)

28サイズ以外

22サイズのみ

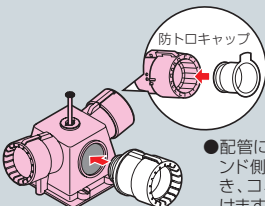


トロ防止キャップ  
×3個付



変換アダプタ  
×10組付(※2個1組)

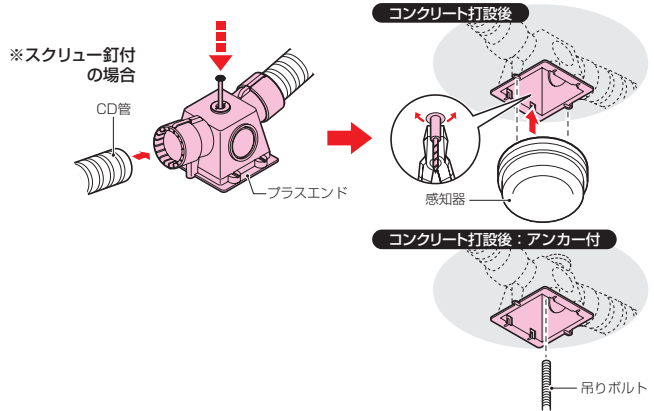
側面ノックを使用する場合



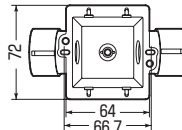
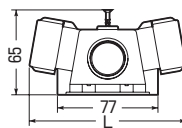
- 配管に合わせてプラスエンド側面のノックを抜き、コネクタを取り付けます。

※ケーブル工事にご使用ください。  
※プラスエンド内でケーブル相互を結線しないでください。

- 送り配管による感知器等の取り付けに使用します。
- 通常の送りエンドよりエンド内のスペースが大きくとれ、配線し易い形状です。
- コネクタの取り付けによってL・T・X形に配管が可能です。
- 22サイズは付属の変換アダプタを使用して16サイズの管を配管できます。
- Gタイプだから管の接続解除も一発でOK!
- トロ防止シール付きです。
- スクリー釘付きは打ち込むだけで固定できます。
- 釘無タイプはデッキプレート台座(CDE-PD)を使用してデッキプレートに簡単に付けることができます。
- アンカー付は、VVFケーブルの二重天井への引き込みによる照明器具等の重量物直接取り付けに使用します。

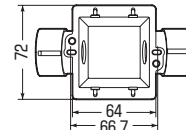
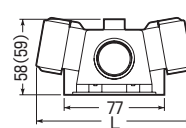


### ■スクリー釘付



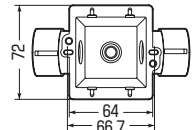
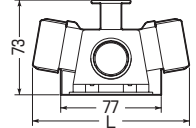
- 側面ノックアウト  
16・22サイズ：22(25)用  
28サイズ：28(31)用  
※( )内寸法は28サイズです。

### ■釘無タイプ



- 側面ノックアウト  
16・22サイズ：22(25)用  
28サイズ：28(31)用

### ■アンカー付



- 側面ノックアウト：22(25)用

## ■スクリー釘付

品番	適合管	L	入数	最小入数	標準価格
CDE-16WPGK	CD管16	116	50	10	254
CDE-22WPGK	CD管16・22	120	50	10	254
CDE-28WPGK	CD管28	125	30	10	248

## ■スクリー釘無

品番	適合管	L	入数	最小入数	標準価格
CDE-16WPG	CD管16	116	50	10	248
CDE-22WPG	CD管16・22	120	50	10	248
CDE-28WPG	CD管28	125	30	10	240

## ■アンカー付

品番	適合管	L	入数	最小入数	標準価格
CDE-22WPGA3	CD管16・22	120	50	10	332