

## ● 吊りボルト・丸鋼用電線管支持金具

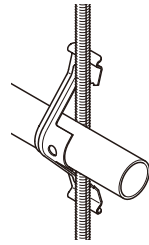
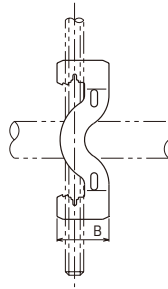
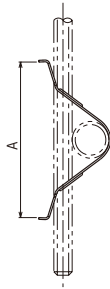
K19

K25

K31



- 工具を使わず、手で取り付けできます。
- スプリング弾性で、簡単、確実に支持できます。



許容静荷重

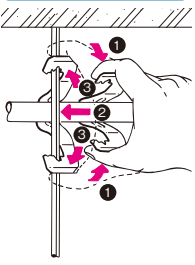
φ6 98N[10kgf]

φ9・W3/8・W1/4 196N[20kgf]

仕様	ご注文品番	A	B	適合					梱包・結束		販売 単位	標準価格 (円)	納期 区分					
				吊りボルト	丸鋼	鋼製電線管呼び	鋼製電線管外径	SGP管呼び										
D	K19	81	27	W1/4、W3/8	φ6、φ9	19	19.1	10	50	500	—	50個	54					
			16			21.0												
D	K25	90	24			25	25.4	15							50	500	—	50個
						22	26.5	20										
D	K31	126				31	31.8	20					50	500				
			28			33.3	25											

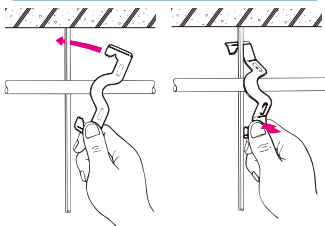
## 手順

## ワンタッチ取り付け



人差し指と親指で上下のツメ部分をしばり、矢印の方向にスライドさせて吊りボルトのセンターにツメのセンターが重なったら指を離します。

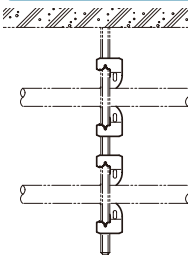
## 片側ずつの取り付け



ツメ部分を片側ずつ吊りボルトにかけて取り付けることもできます。

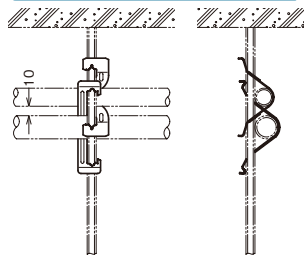
## 連続して電線管を支持する場合

## 電線管の支持間隔が広い場合



1本目取り付け後、2本目以降も同様に取り付けます。

## 電線管の支持間隔が狭い場合



1本目と逆に、反対側から取り付けると間をつめて配管できます。3本目以降も同様に交互に取り付けできます。