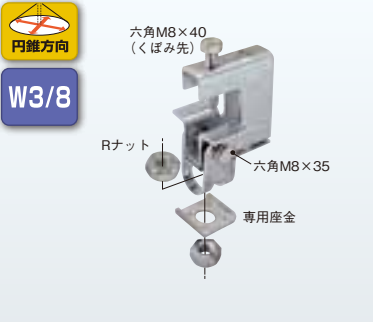
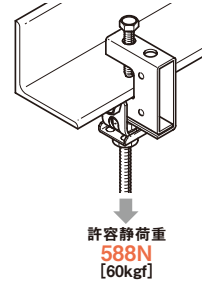
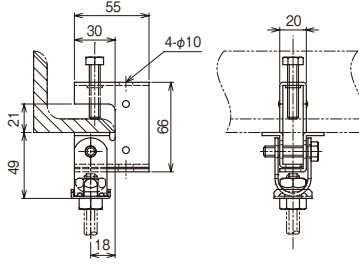


一般形鋼・リップみぞ形鋼用吊りボルト支持金具



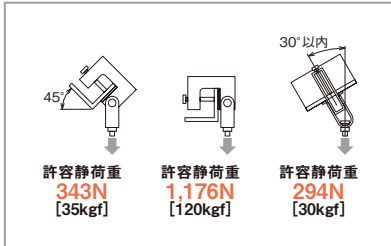
●引っ張りに対して確実な支持ができる様に、くぼみ先構造のボルトを使用しています。



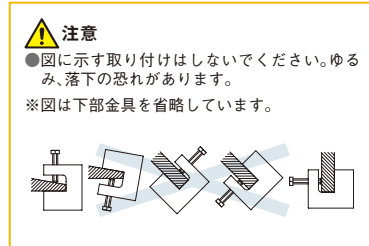
許容静荷重
588N
[60kgf]

仕様	ご注文品番	適合			梱包・結束			販売単位	標準価格(円)	納期区分
		フランジ厚	リップみぞ形鋼	吊りボルト						
E	HB1S-W3	3~20	75×45×15 から 100×50×20	W3/8	50	—	—	1個	275	

応用例

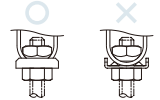


使用禁止例



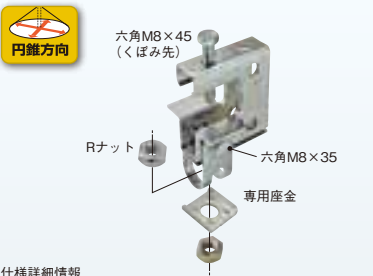
注意

- 振動する場所では使用しないでください。ゆるみ、落下の恐れがあります。
- 専用座金は、下図の向きで取り付けてください。落下の恐れがあります。

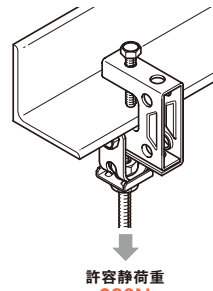
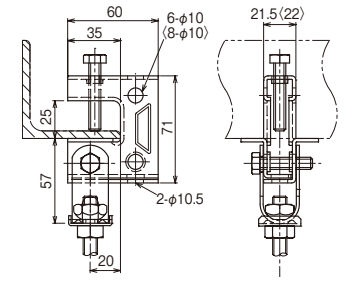


使用上のご注意

- ボルトの締付トルクは5.88N・m[60kgf・cm]です。



●引っ張りに対して確実な支持ができる様に、くぼみ先構造のボルトを使用しています。



許容静荷重
980N
[100kgf]

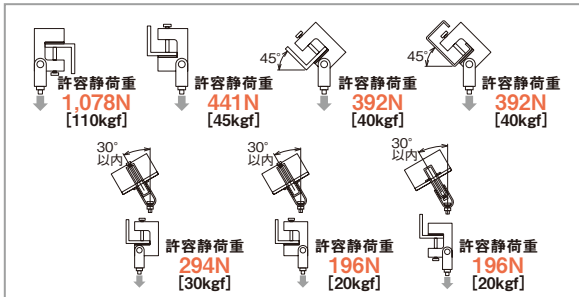
仕様詳細情報

- E仕様 ボルト、ナット(E)
- Z仕様 ボルト、ナット(S)
- S仕様 ボルト、ナット(S) ※S仕様は一部形状が異なります。

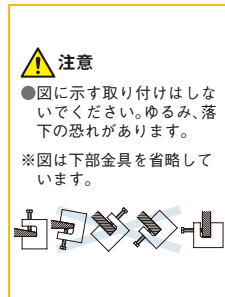
※く()寸法はS-HB2-W3

仕様	ご注文品番	適合			梱包・結束			販売単位	標準価格(円)	納期区分
		フランジ厚	リップみぞ形鋼	吊りボルト						
E	HB2-W3	3~24	75×45×15 から 100×50×20	W3/8	50	—	—	1個	360	
E	HB2-M10			M10	50	—	—	1個	360	セ
Z	Z-HB2-W3			W3/8	50	—	—	1個	760	
S	S-HB2-W3			W3/8	50	—	—	1個	1,400	セ

応用例

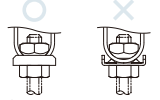


使用禁止例



注意

- 振動する場所では使用しないでください。ゆるみ、落下の恐れがあります。
- 専用座金は、下図の向きで取り付けてください。落下の恐れがあります。



使用上のご注意

- みぞ形鋼はフランジ部がテーパになっているため、吊り金具を単独で使用した場合、必要な支持力が得られません。みぞ形鋼への取り付けの際はHBRC□を併用してください。
- ボルトの締付トルクは5.88N・m[60kgf・cm]です。

HBRC□▶ 300P