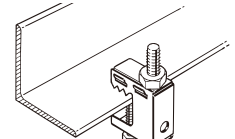
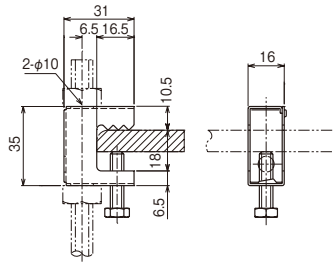


一般形鋼用吊りボルト支持金具

06



六角W1/4×26
(くぼみ先)

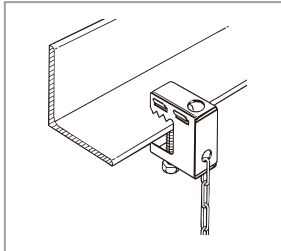


許容静荷重
343N
[35kgf]

- 引っぱりに対して確実な支持ができる様に、くぼみ先構造のボルトを使用しています。
- チェーンを下げることもできます。

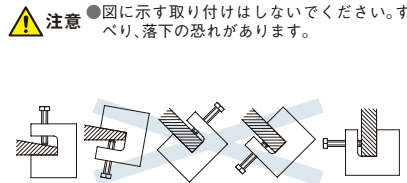
仕様	ご注文品番	適合		梱包・結束		販売単位	標準価格(円)	納期区分
		フランジ厚	吊りボルト					
D	BC2H	3~17	W3/8	50	500	—	147	

応用例



- 形鋼用吊り金具
- 天井・壁面用吊り金具
- 木材用吊り金具
- ワイヤー用吊り金具
- デッキ用吊り金具
- 関連部材
- 吊りボルト
- チェーン支持金具
- バンド支持金具
- その他支持金具

使用禁止例



注意 ●図に示す取り付けはしないでください。すべり、落下の恐れがあります。

注意

- 吊りボルトは、垂直に吊り下げてください。すべり、落下の恐れがあります。
- 振動する場所では使用しないでください。ゆるみ、落下の恐れがあります。
- 吊りボルトはお手持ちの六角ナットでゆるみ止めをしてください。ゆるみ、落下の恐れがあります。

使用上のご注意

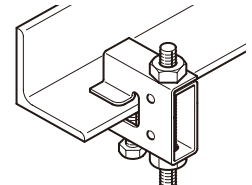
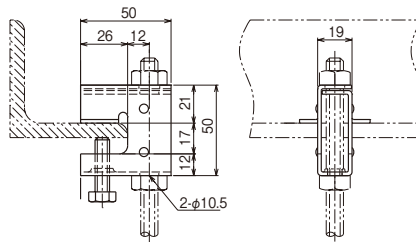
- 六角ボルトの締付トルクは3.92N・m[40kgf・cm]です。



六角M8×30
(くぼみ先)

下記仕様についても承ります
Z仕様

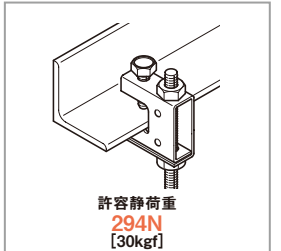
- 引っぱりに対して確実な支持ができる様に、くぼみ先構造のボルトを使用しています。



許容静荷重
490N
[50kgf]

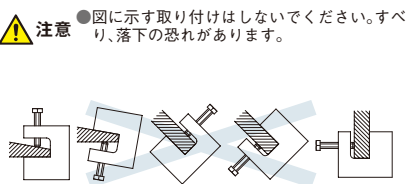
仕様	ご注文品番	適合		梱包・結束		販売単位	標準価格(円)	納期区分
		フランジ厚	吊りボルト					
E	BC4H	3~16	W3/8	50	—	—	168	

応用例



許容静荷重
294N
[30kgf]

使用禁止例



注意 ●図に示す取り付けはしないでください。すべり、落下の恐れがあります。

注意

- 吊りボルトは、垂直に吊り下げてください。すべり、落下の恐れがあります。
- 振動する場所では使用しないでください。ゆるみ、落下の恐れがあります。
- 吊りボルトはお手持ちの六角ナットでゆるみ止めをしてください。ゆるみ、落下の恐れがあります。

使用上のご注意

- 六角ボルトの締付トルクは5.88N・m[60kgf・cm]です。