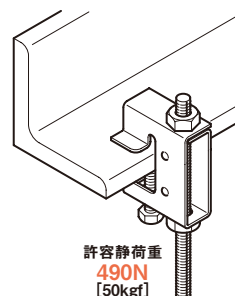
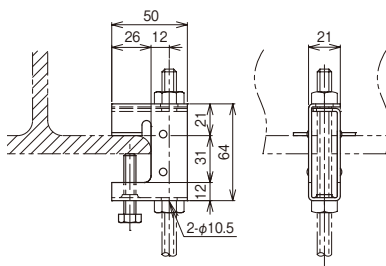


一般形鋼用吊りボルト支持金具

- 引っ張りに対して確実な支持ができる様に、くぼみ先構造のボルトを使用しています。
- 吊りボルトを下げることもできます。



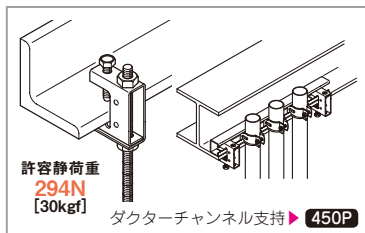
六角M8×40  
(くぼみ先)



許容静荷重  
**490N**  
[50kgf]

仕様	ご注文品番	適合		梱包・結束			販売単位	標準価格(円)	納期区分
		フランジ厚	吊りボルト						
E	BC6H	7~28	W3/8	50	—	—	1個	189	セ
S	S-BC6H			50	—	—	1個	620	

応用例



許容静荷重  
**294N**  
[30kgf]

ダクターチャンネル支持 ▶ **450P**

使用禁止例

⚠ 注意

- 図に示す取り付けはしないでください。すべり、落下の恐れがあります。



⚠ 注意

- 吊りボルトは、垂直に吊り下げてください。すべり、落下の恐れがあります。
- 振動する場所では使用しないでください。ゆるみ、落下の恐れがあります。
- 吊りボルトはお手持ちの六角ナットでゆるみ止めをしてください。ゆるみ、落下の恐れがあります。
- ダクターチャンネルの支持は2箇所以上で行ってください。1箇所での支持では落下の恐れがあります。

使用上のご注意

- 吊りボルトとダクターチャンネルの併用支持はしないでください。
- 六角ボルトの締付トルクは5.88N・m[60kgf・cm]です。

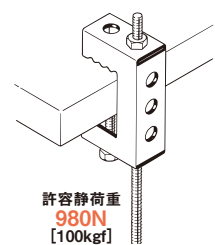
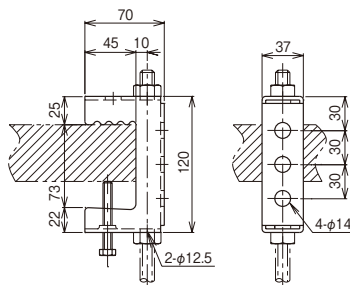
一般形鋼用吊りボルト支持金具

- 引っ張りに対して確実な支持ができる様に、くぼみ先構造のボルトを使用しています。



仕様詳細情報  
E仕様 ボルト(E)  
Z仕様 ボルト(S)

六角M8×60  
(くぼみ先)



許容静荷重  
**980N**  
[100kgf]

仕様	ご注文品番	適合		梱包・結束			販売単位	標準価格(円)	納期区分
		フランジ厚	吊りボルト						
E	PH7W	40~70	W3/8	20	—	—	1個	1,020	セ
Z	Z-PH7W			5	—	—	1個	1,380	

応用例

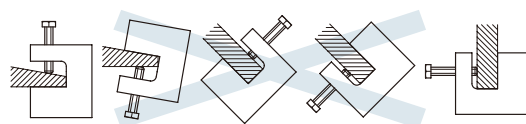


許容静荷重  
**294N**  
[30kgf]

使用禁止例

⚠ 注意

- 図に示す取り付けはしないでください。すべり、落下の恐れがあります。



⚠ 注意

- 吊りボルトは、垂直に吊り下げてください。すべり、落下の恐れがあります。
- 振動する場所では使用しないでください。ゆるみ、落下の恐れがあります。
- 吊りボルトはお手持ちの六角ナットでゆるみ止めをしてください。ゆるみ、落下の恐れがあります。

使用上のご注意

- 六角ボルトの締付トルクは5.88N・m[60kgf・cm]です。