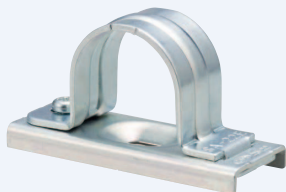


サドルエース



サドルエース



電気めっき仕様
SA-22E

種類
厚鋼用22



ステンレス仕様
SA-22S

種類
厚鋼用22



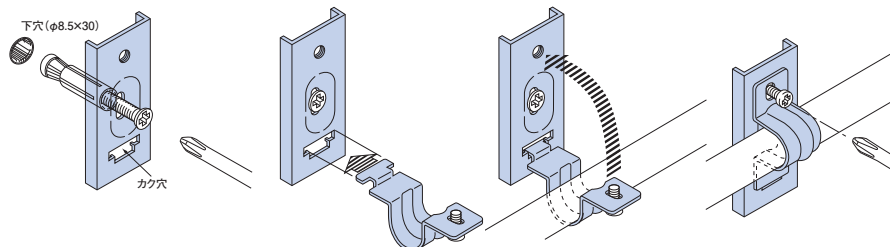
溶融亜鉛めっき仕様
SA-22Z

種類
厚鋼用22

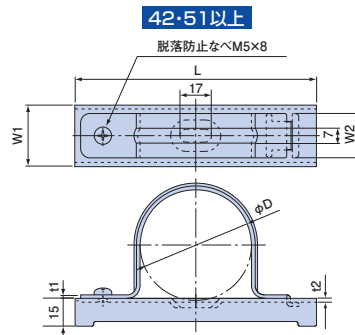
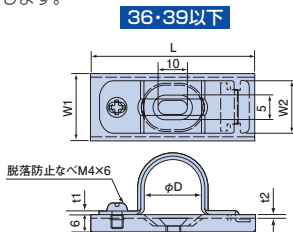
施工はスピーディ。パイプを仮置きしての作業もできます。

- サドル部は蝶番式なので1点ビスで取付けできます。
- 脱落防止ねじを使用していますので、サドル部から取付ねじが落ちにくくなっています。
- ベース部の固定も1点アンカー留めです。
- 横配管ではパイプを仮置きしながら作業ができます。

施工方法



- ドリルで下穴を開けます。
($\phi 8.5 \times$ 深さ30)
プラグをベースにセットして
下穴へ入れ、ねじを回して固
定します。
- ベースのカク穴にサド
ルを差し込みます。
- パイプをサドルにセッ
トします。
- ねじ留めします。



電気めっき仕様

種類		ご注文品番	販売 単位	梱包数		標準価格
				内(箱)	外(箱)	
薄鋼用	19	SA-19E	20	20	200	200円
	25	SA-25E	15	15	150	210円
	31	SA-31E	10	10	100	270円
	39	SA-39E	10	10	100	280円
	51	SA-51E	10	—	10	510円
厚鋼用	16	SA-16E	20	20	200	220円
	22	SA-22E	15	15	150	230円
	28	SA-28E	10	10	100	280円
	36	SA-36E	10	10	100	290円
	42	SA-42E	10	—	10	610円
VE用	16	SA-V16E	20	20	200	220円

適合表 P.369
参照ページ

種類	L	W1	W2	ϕD	サドル部t1	ベース部t2	付属アンカー
薄鋼用	19	56	23	18	19.4	1.2	M5
	25	62	23	18	25.7	1.2	M5
	31	68	25	20	31.8	1.2	M5
	39	80	25	24	38.2	1.6	M5
	51	120	33	24	50.1	2.0	M6
厚鋼用	16	56	23	18	20.8	1.6	M5
	22	62	23	18	27.0	1.6	M5
	28	68	25	20	33.9	1.6	M5
	36	80	25	24	42.5	1.6	M5
	42	120	33	24	47.9	2.0	M6
VE用	16	56	23	18	22.0	1.6	M5

● 付属品：脱落防止なべM4×6(36・39以下×1本)、脱落防止なべM5×8(42・51×1本)、プラグボルトM5×30(36・39以下×1本)、プラグボルトM6×50(42・51×1本) コンクリート下穴径：M5= $\phi 8.5 \times 30$ 、M6= $\phi 11 \times 35$