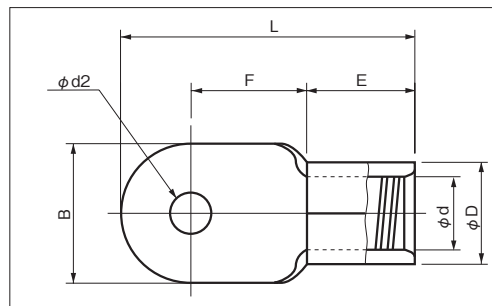
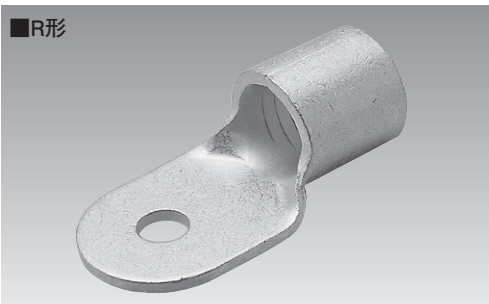


JIS C 2805



RoHS 10

P2をご確認ください

品番	各部の寸法 mm						電線抱合範囲			適用工具		包装個数		
	$\phi d2$	B	L	F	E	ϕD	ϕd	単線mm	熱線mm ²	MCM	手動工具 本体		ヘッド	
R 150-8 ○	8.4	36.0	67.3	22.3	27.0	26.6	19.5	-	117.2 } 152.05	250 } 300 MCM	NOP 150HA NOM 150		20	
R 150-10 ●	10.5													
R 150-12 ●	13.0													
R 150-12L														
R 150-14 ●	15.0													
R 150-16 ●	17.0													
R 150-18 ●	19.0													
R 150-20 ●	21.0													
R 150-22 ○	23.0	42.0	83.3	38.3	35.3	NOP 700 NOM 2500A NOM 3000		NOH 300K	10					
R 150-27 ○	28.0													
R 180-10 ○	10.5	38.5	77.0	28.0	29.7	28.5	20.2	-	152.05 } 192.6	300 } 350 MCM	NOP 700 NOM 2500A NOM 3000		NOH 300K	10
R 180-12 ○	13.0													
R 180-14 ○	15.0													
R 180-16 ○	17.0													
R 180-18 ○	19.0													
R 180-20 ○	21.0													
R 180-22 ○	23.0	44.0	73.2	23.0	33.2	32.9	24.0	-	192.6 } 242.27	400 MCM	NOP 700 NOM 2500A NOM 3000		NOH 300K	10
R 200-10N ○	10.5													
R 200-10S ○														
R 200-12N ○	13.0													
R 200-12S ○														
R 200-12 ●														
R 200-14N														
R 200-14S														
R 200-14 ●														
R 200-16N														
R 200-16S														
R 200-16 ●														
R 200-18 ●	19.0	91.0	35.8		NOP 700 NOM 2500A NOM 3000		NOH 300K	5						
R 200-20 ●	21.0													
R 200-22 ●	23.0													
R 200-24 ●	25.0													
R 200-27 ●	28.0													

注1) ●: JIS規格品, UL・CSA登録品 ○: UL・CSA登録品

2) [UL・CSA登録品] [電線被覆ムキ寸法] についてはP14をご覧ください。