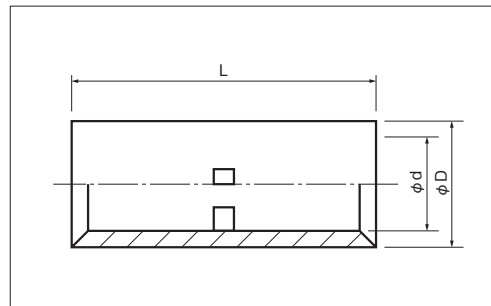


■標準Bスリーブ
JIS C 2806

■突き合せ用 B形



RoHS 10

P2をご確認下さい

品番	各部の寸法mm			電線 抱合範囲			適用工具	包装個数
	L	φD	φd	単線mm	撚線mm ²	AWG or MCM		
B 0.5	11.5	2.6	1.4	0.57~0.7	0.25~0.75	22-18	NH 69	1000 (100×10)
B 1.25	15.0	3.3	1.8	0.57~1.44	0.25~1.65	22-16	NH 1・NH 61A・NH 69	
B 2		4.1	2.3	1.14~1.82	1.04~2.63	16-14	NH 1・NH 9・NH 61A・NH 69	
B 5.5		5.4	3.5	1.82~2.89	2.63~6.64	12-10	NH 1・NH 9	
B 8	21.0	7.0	4.5	2.89~3.65	6.64~10.52	8	NH 1・NH 9・NOP 60・NOM 60	100
B 14	26.0	8.9	5.8	-	10.52~16.78	6	NH 9・NOP 60	
B 22	29.0	11.3	7.7		16.78~26.66	4	NOM 60・NOM 60	
B 38	32.0	13.2	9.4		26.66~42.42	2	NOM 150・NOP 150HA	
B 60	36.0	15.3	11.4		42.42~60.57	1/0	NOP 60・NOM 60・NOM 150 NOP 150HA・NOH 300K (ヘッド)	50
B 70		17.5	13.3	60.57~76.28	2/0	NOM 150・NOP 150HA NOH 300K (ヘッド)		
B 80		38.0	19.5	14.5	76.28~96.3		3/0	
B 100	22.1		16.4	96.3~117.2	4/0		20	
B 150	54.0	26.4	19.5	117.2~152.05	250-300MCM	NOH 300K (ヘッド)	10	
B 180	55.0	28.5	21.0	152.05~192.6	300-350MCM			
B 200	63.0	32.4	24.0	192.6~242.27	400MCM			
B 250	72.0	35.0	26.5	250	-	*NOH 300K (ヘッド)	5	
B 325		37.0	28.0	242.27~325	500-600MCM	NOH 300K (ヘッド)		

注1) ●: JIS規格品, UL・CSA登録品 ○: UL・CSA登録品

2) UL・CSA登録品「電線被覆ムキ寸法」についてはP14をご覧ください。

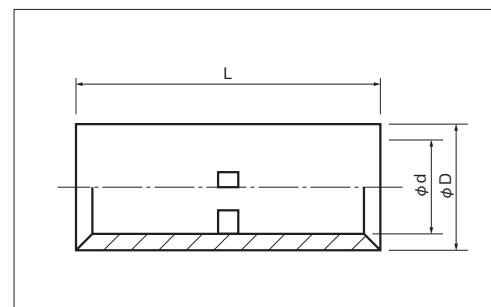
3) 空気式圧着機は工具ページをご覧ください。(NA3・NA10・NA20)

4) NOH 300K (ヘッド) は油圧ポンプが必要となります。

5) *NOH 300Kで250mm² 圧着スリーブを圧着される場合は325mm²端子用ダイスをご使用下さい。6) 250mm² 圧着スリーブはREC-Li250M (マクセルイゾミ製) もご使用戴けます。

■ロングBスリーブ

■突き合せ用 B形 (ロング)



RoHS 10

P2をご確認下さい

品番	各部の寸法mm			電線 抱合範囲			適用工具	包装個数
	L	φD	φd	単線mm	撚線mm ²	AWG or MCM		
B 22-40L	40.0	11.3	7.7	-	16.78~26.66	4	標準Bスリーブと同等品	50
B 38-40L		13.2	9.4		26.66~42.42	2		50
B 60-72L	72.0	15.3	11.4		42.42~60.57	1/0		40
B 100-72L		22.1	16.4		96.3~117.2	4/0		20
B 150-72L		26.4	19.5		117.2~152.05	250-300MCM		15
B 200-72L		32.4	24.0		192.6~242.27	400MCM		10