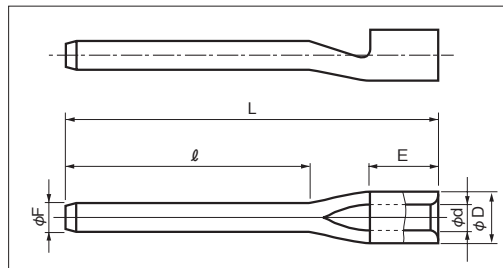


■棒形STタイプ



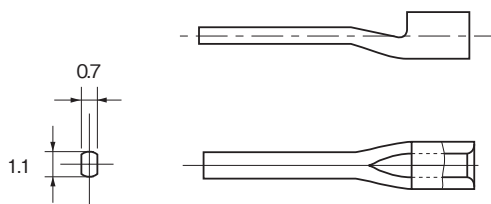
RoHS 10

P2をご確認下さい

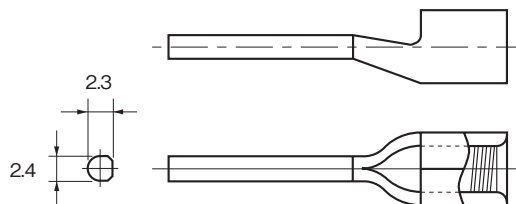
| 品番 | 各部の寸法 mm | | | | | | 電線抱合範囲 | | | 適用工具 | | 包装個数 |
|--------------------|-------------------|------------------------------|------------------------------|-----|-----|-----|-------------------|--------------------|-------|--|-----------------|-------------------|
| | φF | l | L | E | φD | φd | 単線mm | 撚線mm ² | AWG | 手動工具 本体 | ヘッド | |
| TC 0.75-13.5K-ST △ | * (1) | 13.5 | 21.5 | 4.5 | 2.5 | 1.4 | - | 0.3 ∩ 0.75 | 22-18 | NH 69 NA 10 NA 3 | N10 05 N3 69 | 1,000 (100×10) |
| TC 1.25-11S-ST | 1.5 1.9 1.5 | 11.0 16.0 18.0 20.0 | 19.5 24.5 26.5 28.5 | 4.5 | 3.4 | 1.7 | 0.57 ∩ 1.44 | 0.25 ∩ 1.65 | 22-16 | NH 1 NH 61A NH 69 NA 10 NA 3 | N10 01 N3 7 | 1,000 (100×10) |
| TC 1.25-11V-ST | | | | | | | | | | | | |
| TC 1.25-16V-ST | | | | | | | | | | | | |
| TC 1.25-18S-ST | | | | | | | | | | | | |
| TC 1.25-20S-ST | | | | | | | | | | | | |
| TC 2-11V-ST | 1.9 | 11.0 16.0 18.0 | 19.5 24.5 26.5 | 4.5 | 4.2 | 2.3 | 1.14 ∩ 1.82 | 1.04 ∩ 2.63 | 16-14 | NH 1 NH 9 NH 61A NH 69 NA 10 NA 3 | N10 02 N3 7 | 1,000 (100×10) |
| TC 2-16V-ST | | | | | | | | | | | | |
| TC 2-18V-ST | | | | | | | | | | | | |
| TC 5.5-15-ST | 1.9 | 15.0 21.0 | 26.5 32.5 | 6.5 | 5.6 | 3.4 | 1.82 ∩ 2.89 | 2.63 ∩ 6.64 | 12-10 | NH 1 NH 9 NA 10 NA 3 | N10 03 N3 7 | 1,000 (100×10) |
| TC 5.5-21-ST | | | | | | | | | | | | |
| TC 8-18-ST | * (2) | 18.0 | 33.0 | 8.4 | 7.1 | 4.5 | 2.89 ∩ 3.65 | 6.64 ∩ 10.52 | 8 | NH 1 NH 9 NOP 60 NOM 60 NA 20 | N20 8 | 500 (50×10) |

TC 0.75-13.5K-ST/1.25-18S-ST/2-18V-ST/ 5.5-15-ST/8-18-STの棒部先端の面取り加工はございません。

棒部の形状 *(1)TC 0.75-13.5K-ST



*(2)TC 8-18-ST



注1) △ : UL登録品

2) UL・CSA登録品「電線被覆ムキ寸法」についてはP14をご覧ください。

3) 棒形端子用絶縁キャップはP38をご覧ください。