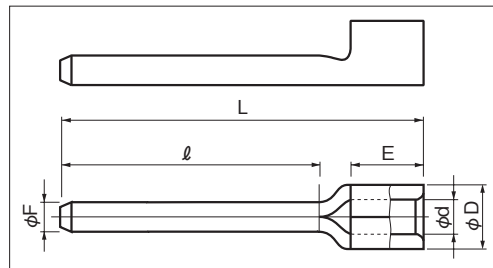


■棒形



RoHS 10

P2をご確認下さい

品番	各部の寸法 mm						電線抱合範囲			適用工具		包装個数
	φF	l	L	E	φD	φd	単線mm	燃線mm ²	AWG	手動工具 本体	ヘッド	
TC 0.3-9.5 ○	1.0	9.5	15.3	4.5	2.2	1.0	—	0.2~0.5 0.3~0.5 UL・CSA 指定	24~20 22~20 UL・CSA 指定	NH 69 NA 10 N10 04 NA 3 N3 70		1,000 (100×10)
TC 1.25-11 ○	1.9	11.0	17.5	4.5	3.4	1.7	0.57 ∩ 1.44	0.25 ∩ 1.65	22-16	NH 1 NH 61A NH 69 NA 10 N10 01 NA 3 N3 7		1,000 (100×10)
TC 1.25-11S ○	1.5											
TC 1.25-16 ○	1.9											
TC 1.25-16S ○	1.5											
TC 1.25-20 ○	1.9											
TC 1.25-20S ○	1.5											
TC 2-11 ○	1.9	11.0	17.5	4.5	4.2	2.3	1.14 ∩ 1.82	1.04 ∩ 2.63	16-14	NH 1 NH 9 NH 61A NH 69 NA 10 N10 02 NA 3 N3 7		1,000 (100×10)
TC 2-11S ○	1.5											
TC 2-16 ○	1.9											
TC 2-16S ○	1.5											
TC 2-20 ○	1.9											
TC 2-20S ○	1.5											
TC 3.5-11S ○	1.9	11.0	21.0	6.0	5.1	3.0	1.82 ∩ 2.40	2.63 ∩ 4.60	12	NH 1 NH 9 NA 10 N10 03 NA 3 N3 7		1,000 (100×10)
TC 5.5-11 ○	2.7	11.0	21.0	6.5	5.6	3.4	1.82 ∩ 2.89	2.63 ∩ 6.64	12-10	NH 1 NH 9 NA 10 N10 03 NA 3 N3 7		1,000 (100×10)

注1) ○ : UL・CSA登録品

- 2) UL・CSA登録品 電線被覆ムキ寸法 についてはP14をご覧ください。
- 3) 棒形端子用絶縁キャップはP38をご覧ください。