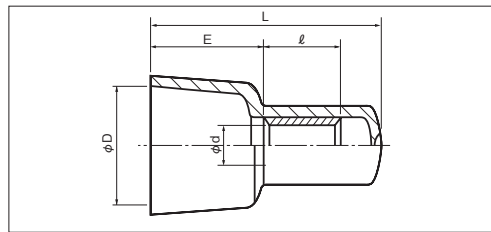
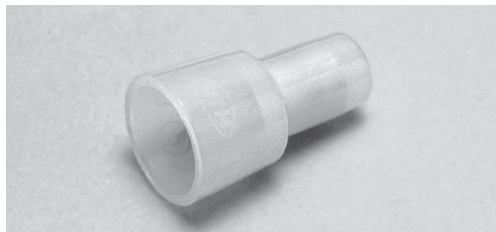


絶縁被覆付閉端接続子 (CE形)

■閉端接続子 CE形

JIS C 2807



RoHS 10

P2をご確認ください

品番	各部の寸法 mm	電線拘合範囲		適用工具		絶縁体	標準色	包装個数 (ヶ×箱)
		mm ²	AWG	手動式	空気式			
CE 1	φd 2.4, φD 6.5, L 18.0, l 6.2, E 8.8	0.5~1.75	22-16	NH 38	NA 10・NA 3 適用歯口は 工具ページを ご覧ください	ナイロン	乳白	1,000 (100×10)
CE 2	φd 3.0, φD 8.0, L 21.0, l 7.3, E 9.6	1.0~3.0	16-14					
CE 5	φd 3.9, φD 10.5, L 24.5, l 7.2, E 12.0	2.5~6.0	12-10					
CE 8	φd 4.8, φD 12.0, L 26.0, l 8.2, E 12.4	4.0~9.0	8					

注1) ●: JIS規格品, UL・CSA登録品

注2) UL・CSA登録品としてご使用の際は工具頁(P151~P155)にて適用工具をご確認ください。

注3) CE 5・CE 8の「L」・「E」寸法は2022年8月生産分より変更となります。記載寸法は変更後の寸法となります。

CE形 UL/CSA登録を行っている電線組み合わせ一覧

■表の見方は次ページを参考にして下さい。

品番	電線拘合範囲 mm ²	電線 A		組合せ電線 B mm ² (AWG)						
		mm ² (AWG)	本数	0.3 (22)	0.5 (20)	0.75 (18)	1.25 (16)	2.0 (14)	3.5 (12)	5.5 (10)
CE 1	0.5~1.75	0.3 (22)	1	1~3	1~2	1	1	—	—	—
			2	0~2	1~2	1	—	—	—	—
			3	0~1	1	1	—	—	—	—
		0.5 (20)	1	1~3	1~2	1	1	—	—	—
			2	1~2	0~1	—	—	—	—	—
CE 2	1.0~3.0	0.3 (22)	1	3~7	2~4	1~2	1~2	1	—	—
			2	2~6	1~3	1~2	1	1	—	—
			3	1~5	1~3	1~2	1	1	—	—
		0.5 (20)	1	2~6	1~4	1~2	1~2	1	—	—
			2	1~5	0~3	1~2	1	1	—	—
			3	1~4	0~2	1~2	1	—	—	—
		0.75 (18)	1	1~5	1~3	1~2	1	1	—	—
			2	1~4	1~2	0~1	1	—	—	—
			3	1~2	1	0	—	—	—	—
			1	1~4	1~2	1~2	1	—	—	—
CE 5	2.5~6.0	0.3 (22)	1	7~9	5~9	3~6	2~3	2	1	1
			2	6~8	4~8	3~6	2~3	1	1	—
			3	5~7	4~7	3~5	2	1	—	—
		0.5 (20)	1	7~8	4~8	3~5	2~3	1~2	1	1
			2	5~7	3~7	2~4	1~2	1~2	1	—
			3	3~5	2~6	2~3	1~2	1~2	1	—
		0.75 (18)	1	6~8	4~7	3~5	2~3	1~2	1	—
			2	4~6	1~5	2~4	1~2	1~2	1	—
			3	1~5	1~3	1~3	1~2	1	1	—
			1	5~8	3~4	2~4	1~2	1~2	1	—
1.25 (16)	2	1~6	1~3	1~2	0~1	1	—	—		
	3	1~5	1~2	1~2	0	—	—	—		
	1	2~7	1~6	1~4	1~2	1~2	1	—		
CE 8	4.0~9.0	0.5 (20)	1	—	7~12	5~8	3~4	2~3	1~2	1
			2	—	6~11	4~7	2~4	2~3	1~2	1
			3	—	5~10	4~7	2~4	2	1	1
			4	—	4~9	3~6	1~3	1~2	1	1
			5	—	3~8	2~5	1~3	1~2	1	1
			6	—	2~7	2~4	1~2	1	1	1
		0.75 (18)	1	—	7~11	5~8	3~4	2~3	1~2	1
			2	—	5~10	4~7	2~4	2	1~2	1
			3	—	4~9	3~6	2~3	1~2	1	1
			4	—	2~8	2~5	1~2	1~2	1	1
1.25 (16)	1	—	1~6	1~4	1~2	1	1	—		
	2	—	7~11	4~8	3~4	2	1	1		
	3	—	5~10	2~6	2~3	1~2	1	—		
	4	—	1~7	1~4	1~2	1~2	1	—		
	1	—	7~10	3~7	2~4	1~2	1	1		
	2	—	1~8	1~4	1~2	0~1	1~2	1	—	
2.0 (14)	1	—	7~10	3~7	2~4	1~2	1	1		
	2	—	1~8	1~4	1~2	0~1	1	—		
	3	—	1~5	1~2	1~2	0	—	—		
	1	—	1~8	1~5	1~2	1	1	1		
3.5 (12)	1	—	1~8	1~5	1~2	1	1	0		
	2	—	1~2	1~2	1	1	0	—		
5.5 (10)	1	—	1~5	1~4	1~3	1	1	—		