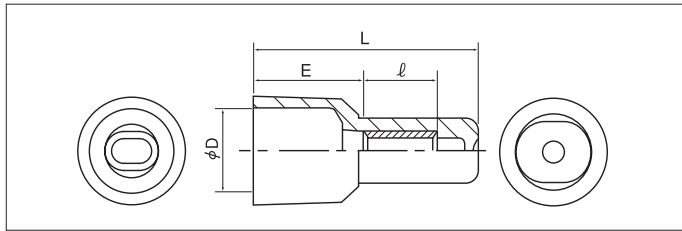
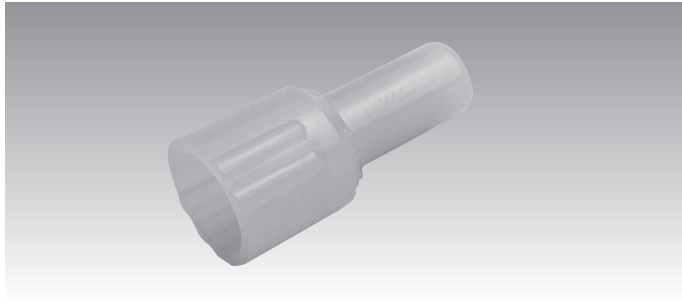


防災用 耐熱型閉端接続子



特 長

- 従来工法の面倒なテーピング作業の必要はなく、作業時間が短縮できます。
- 消防庁告示第11号に定める15分後に380℃に達する耐熱試験に合格しています。

仕 様

- 定 格 電 流 SQ CE-2HP/5HP: 5A
- 定 格 電 圧 300V
- 作 業 温 度 範 囲: 0~40℃
- 絶縁体使用温度範囲: -40~75℃

RoHS 10

P2をご確認ください

品 番	各部の寸法 mm				専用圧着工具	絶縁体材質	絶縁体色	包装個数
	φ D	L	ℓ	E				
SQ CE - 2HP	7.6	20.0	6.9	9.6	NH 40	架橋ポリエチレン	桃色	1,000(100×10)
SQ CE - 5HP	10.0	22.0	7.2	10.8				500(100×5)

■電線組合せ表

品 番	単線と単線の組合せの場合				単線とより線の組合せの場合 (より線は補助スリーブを挿入して下さい)	専用圧着工具	
	φ 0.9mm	φ 1.0mm	φ 1.2mm	φ 1.6mm		ダイス表示	
SQ CE - 2HP	2本	2本	2本	—	φ 0.9mm×1本+0.5mm ² ×1本 φ 0.9mm×1本+0.75mm ² ×1本 φ 1.0mm×1本+0.5mm ² ×1本 φ 1.0mm×1本+0.75mm ² ×1本	2HP	NH 40
	φ 0.9mm×1本+φ 1.0mm×1本 φ 0.9mm×1本+φ 1.2mm×1本						
SQ CE - 5HP	3~4本	—	3~4本	2本	φ 0.9mm×1本+1.25mm ² ×1本 φ 1.0mm×1本+1.25mm ² ×1本 φ 1.2mm×1本+0.5mm ² ×1~2本 φ 1.2mm×1本+0.75mm ² ×1~2本 φ 1.2mm×1本+1.25mm ² ×1本 φ 1.2mm×2本+0.5mm ² ×1本	5HP	
	φ 0.9mm×1本+φ 1.2mm×2本 φ 0.9mm×2本+φ 1.2mm×1本						

■補助銅スリーブ品番及び電線の組合せ

より線サイズ	0.5mm ²	0.75mm ²	1.25mm ²	略図
適用補助銅スリーブ品番	E 0.5	E 0.75	E 1.25	
適合補助銅スリーブ寸法	φ d × φ D × L 1.0 × 1.3 × 10	φ d × φ D × L 1.2 × 1.5 × 10	φ d × φ D × L 1.6 × 1.8 × 10	

注) より線の接続方法

より線を接続する場合は、別売の補助銅スリーブに
より線を挿入してから圧着して下さい。

