

# 差込形ピン端子

(PC・PCE形)

## 仕様

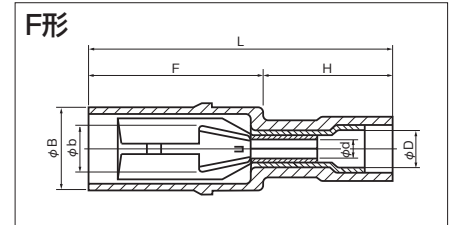
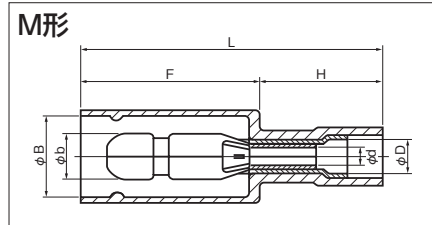
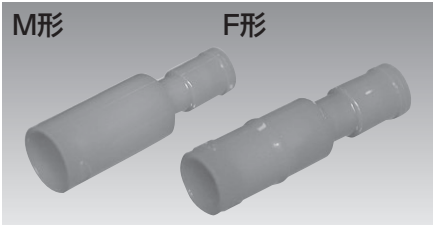
- 材料 端子：黄銅（電気すずめっき）  
スリーブ：無酸素銅管（電気すずめっき）  
絶縁体：ナイロン
- 定格電圧 300V

電線サイズmm <sup>2</sup>	0.5	0.75	1.25	2
電流(A)	10	12	15	20

- 絶縁体使用温度範囲 -40℃～+105℃
- 難燃性 UL94V-2
- 適応電線 圧着端子の各仕様は、JIS規格電線（IV・KIV・VSF）にて確認致しております。

### ■ピン端子内蔵PC形

RoHS10  
P2をご確認ください



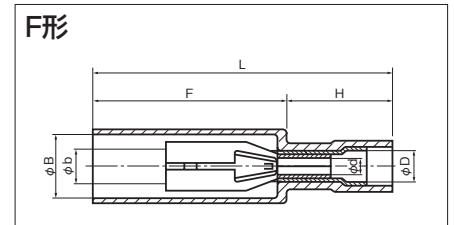
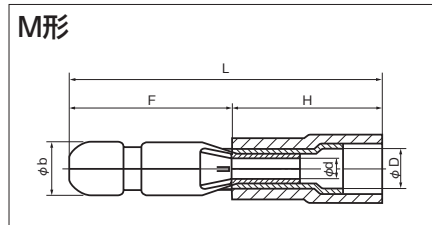
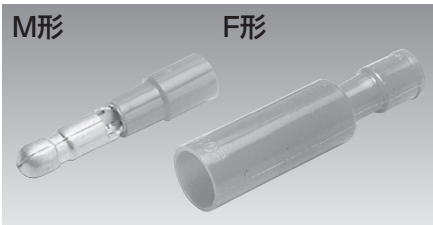
品番	各部の寸法 mm							電線適合範囲		適用工具		絶縁体	標準色	包装個数
	φb	φB	φd	φD	L	F	H	燃線mm <sup>2</sup>	AWG	手動工具	本体			
PC 2005-M	2.0	5.1	1.7	3.1	26.5	15.0	11.5	0.5 ┆ 0.75	20-18	NH 5 NH 32 NA 10 NA 3	N10 10 N3 5	ナイロン	透明	1,000 (100×10)
PC 2005-F	2.0	4.7			24.5	13.0								
PC 4009-M	4.0	7.4	1.8	3.2	27.7	16.5	11.2	0.75 ┆ 1.25	18-16	NH 11 NH 32 NA 10 NA 3	N10 11 N3 11		※ 赤透明	1,000 (100×10)
PC 4009-F	3.9	6.9			26.2	15.0								
PC 4020-M	4.0	7.4	2.4	3.9	27.7	16.5	2.0	14	NH 12 NH 32 NA 10 NA 3	N10 12 N3 12	※ 青透明		1,000 (100×10)	
PC 4020-F	3.9	6.9			26.2	15.0								

注1) PC2005には成形品のロックがありません。

2) ※2021年10月生産分より色変更となります。（赤→赤透明／青→青透明 随時切替え）

### ■ピン端子露出PCE形

RoHS10  
P2をご確認ください



品番	各部の寸法 mm							電線適合範囲		適用工具		絶縁体	標準色	包装個数
	φb	φB	φd	φD	L	F	H	燃線mm <sup>2</sup>	AWG	手動工具	本体			
PCE 4009-M	4.0	—	1.8	3.2	25.2	13.0	12.2	0.75 ┆ 1.25	18-16	NH 11 NH 32 NA 10 NA 3	N10 11 N3 11	ナイロン	※ 赤透明	1,000 (100×10)
PCE 4009-F	3.9	6.5			31.5	20.3	11.2							
PCE 4020-M	4.0	—	2.4	3.9	25.2	13.0	12.2	2.0	14	NH 12 NH 32	N10 12 N3 12		※ 青透明	500 (100×5)
PCE 4020-F	3.9	6.5			31.5	20.3	11.2							
PCE 5020-M	5.0	—	2.4	3.9	25.2	13.0	12.2	2.0	14	NA 10 NA 3	N10 12 N3 12		500 (100×5)	
PCE 5020-F	4.9	7.4			31.5	20.3	11.2							

※2021年10月生産分より色変更となります。（赤→赤透明／青→青透明 随時切替え）

