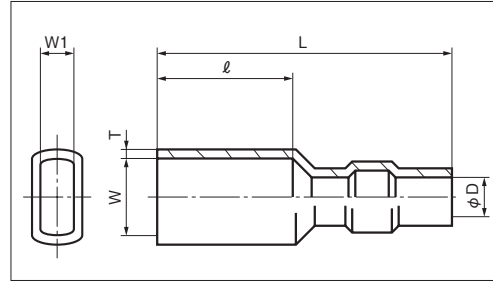


絶縁キャップ

■平形連鎖端子用 F形

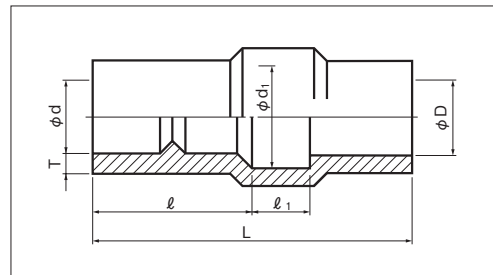


RoHS10
P2をご確認下さい

品番	各部の寸法 mm						電線サイズ (mm ²)	包装個数	
	φD	W	W1	L	l	T			
110シリーズ	62818-F	1.8	4.0	1.8	22.0	9.5	0.7	0.3	1,000
	62826-F	2.5						0.5, 0.9	1,000
	62832-F	3.0						1.25, 2	1,000
187シリーズ	64820-F	2.0	6.0	2.5	24.0	11.5	0.7	0.3	1,000
	64826-F	2.5						0.5, 0.9	1,000
	64832-F	3.0						1.25, 2	1,000
	64835-F	3.5						2	1,000
	64840-F	4.0						3.5	1,000
250シリーズ	66326-F	2.5	8.0	3.5	26.0	11.5	0.8	0.5, 0.9	1,000
	66332-F	3.2						1.25, 2	1,000
	66335-F	3.5						3.5	1,000
	66340-F	4.0						3.5	1,000
	66345-F	4.5						5.5	1,000
	66350-F	5.0						8	1,000

ギボシ端子用絶縁キャップ

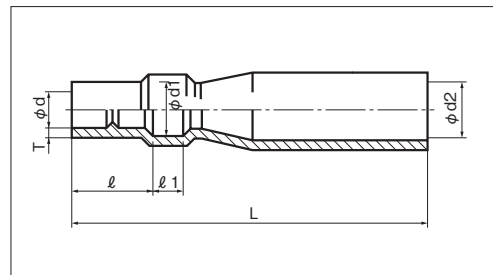
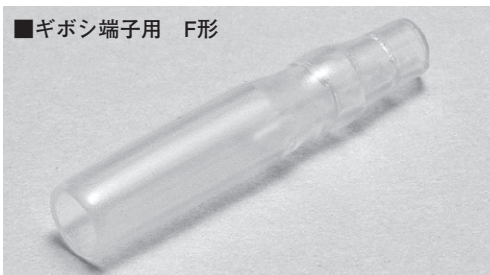
■ギボシ端子用 M形



RoHS10
P2をご確認下さい

品番	各部の寸法 mm						電線サイズ (mm ²)	包装個数	
	φd	φd1	φD	l	l1	L			T
43926-M	2.5	4.5	3.2	7.0	2.5	14.0	0.7	0.5	1,000
43932-M	3.2							1.25	
43935-M	3.5							2.0	

■ギボシ端子用 F形



RoHS10
P2をご確認下さい

品番	各部の寸法 mm						電線サイズ (mm ²)	包装個数	
	φd	φd1	φd2	l	l1	L			T
43926-F	2.5	4.5	5.0	7.0	2.5	34.0	0.8	0.5	1,000
43932-F	3.2						1.0	1.25	
43935-F	3.5						1.0	2.0	

仕様

■材質 軟質塩化ビニル ■定格電圧 300V ■標準色 透明 ■最高使用温度 60℃