

CF-LA

ハイインラッシュロッカースイッチ High In-Rush Rocker Switches

UL

C-US UL

ENEC

RoHS 指令対応

RoHS Compliant

簡易防塵
Simple Dustproof



■特長

1. ハイインラッシュ160A対応
2. 高容量16A
3. 5種類の端子形状 (はんだ、タブPC、R/A、L/A)
4. 簡易防塵構造 (IP40)
5. 海外規格認定品です C-US UL、UL (TV-8)、ENEC

■Features

1. High inrush 160 A max.
2. High capacity 16 A
3. Five types of terminal (Solder, Tab, PC Straight, R/A and L/A)
4. Simple dustproof structure (IP40 rating)
5. C-US UL, UL (TV-8) and ENEC approved products.

■仕様

定格	最大定格	16 A 125 VAC / 16 A 250 VAC (抵抗負荷)
	最小定格	AC / DC 5 V 10 mA
初期接触抵抗		20 mΩ 以下
初期耐電圧		AC1500 V 1分間
初期絶縁抵抗		100 MΩ 以上
作動力		1~8 N
電氣的寿命		20,000回
使用温度範囲		-25~+85°C
保存温度範囲		-40~+85°C

■登録規格/Approvals

C-US UL、UL : E43275
ENEC:SE-ENEC-2200518

■Specifications

Rating	Max.	16 A 125 VAC / 16 A 250 VAC (Resistive load)
	Min.	5 VAC / DC 10 mA
Initial contact resistance		20 mΩ max.
Initial Dielectric strength		1500 VAC 1 minute
Initial insulation resistance		100 MΩ min.
Operating force		1~8 N
Electrical life		20,000 cycles
Operating temperature range		-25~+85°C
Storage temperature range		-40~+85°C

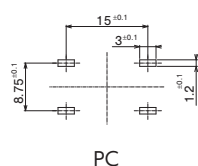
■形名の説明/Part Numbering

CF-LA	—	2	K	—	Z2	—	1	—	C
シリーズ記号 Series code		極数 Number of poles	スイッチ特性 Switching function		端子形状 Terminal style		ロッカー表示 Roker design		包装形態 Packaging spec
数字 Fig.	極数 Number of poles	記号 Code	スイッチ特性 Switching function	記号 Code	端子形状 Terminal style	数字 Fig.	ロッカー表示 Roker design	数字 Fig.	ロッカー表示 Roker design
1	1極 1 pole	A	ON — OFF	C	PC端子 PC Straight	1	表示無し Unfigured	3	○
2	2極 2 poles	K	ON — OFF	C4	PC-R/A端子 PC-R/A	2	●	5	— ○
				C5	PC-L/A端子 PC-L/A				
				L	半田端子 Solder Terminal				
				Z2	タブ端子#250 TAB#250				
									記号 Code
									包装形態 Packaging spec
									空欄 Blank
									ポリ袋 Plastic bags
									C
									ダンボールトレイ Card board Tray

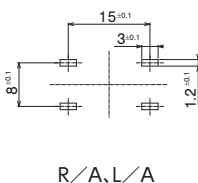
注) : 上記組み合わせによる形名は、登録して無い機種もありますので、本シリーズの品種一覧表にてご確認をお願いいたします。

Note : Some model names may not be registered. Please refer to the product list for this series.

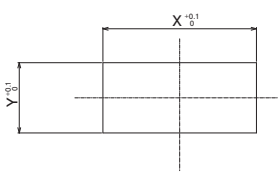
■プリント基板孔あけ寸法図 /PC Hole Layouts



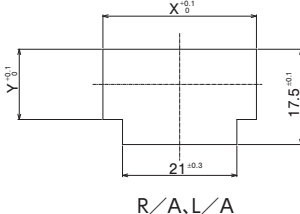
PC



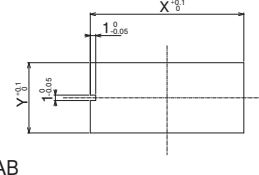
R/A, L/A



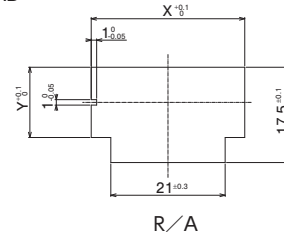
PC, TAB



R/A, L/A



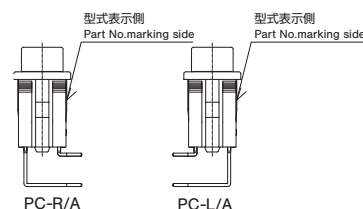
R/A



パネル板厚 Panel thickness	X	Y
0.75~1.25	28.2	12.9
1.25以上~2	28.4	12.9
2~3	28.8	12.9

■端子形状の種類/Terminal Styles

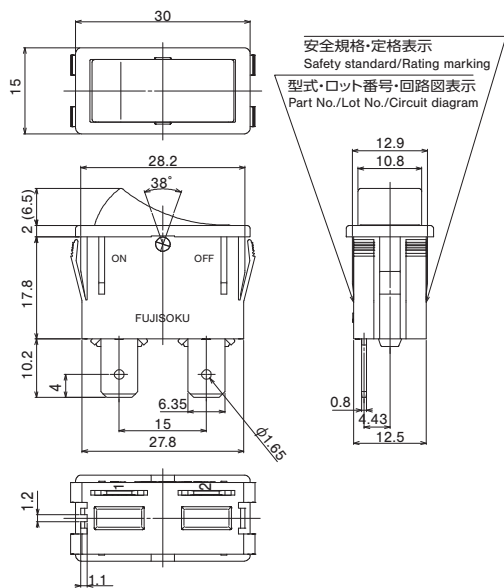
はんだ端子 (形状:L) Solder Lug (Style:L)	タブ端子#250 (形状:Z2) TAB#250 (Style:Z2)	PC端子 (形状:C) PC Straight (Style:C)	ライト・アングル端子 (形状:C4) レフト・アングル端子 (形状:C5) R/A (Style:C4) L/A (Style:C5)



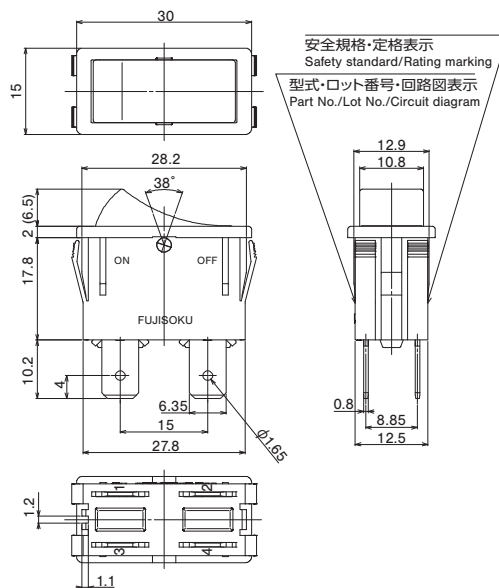
※L/A端子は2極のみの取扱いとなります。
For the L/A terminal, only two poles are available.

■外形寸法図/Outline dimensions

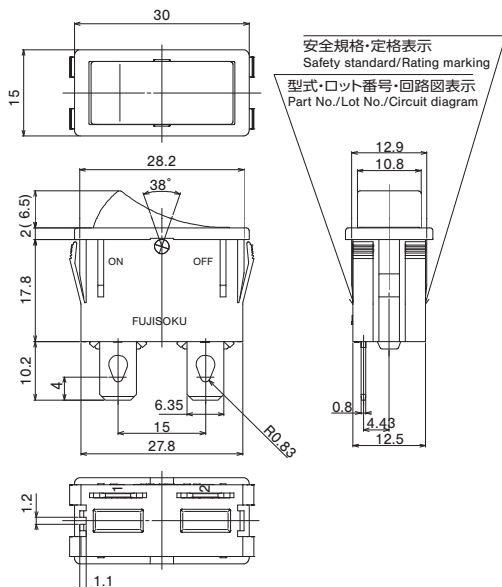
●タブ端子 1極/Tab:# 250 1 Pole



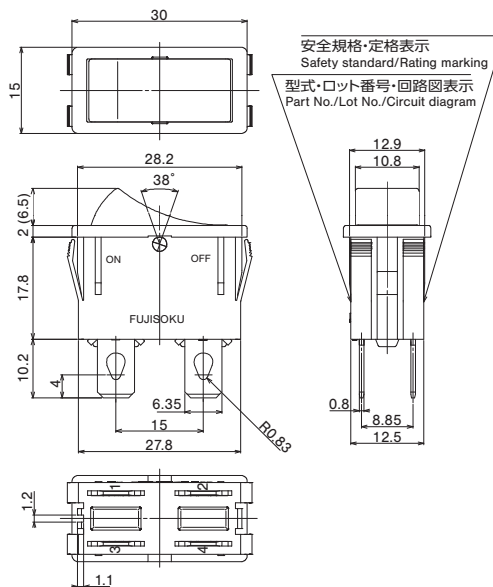
●タブ端子 2極/Tab:# 250 2 Poles



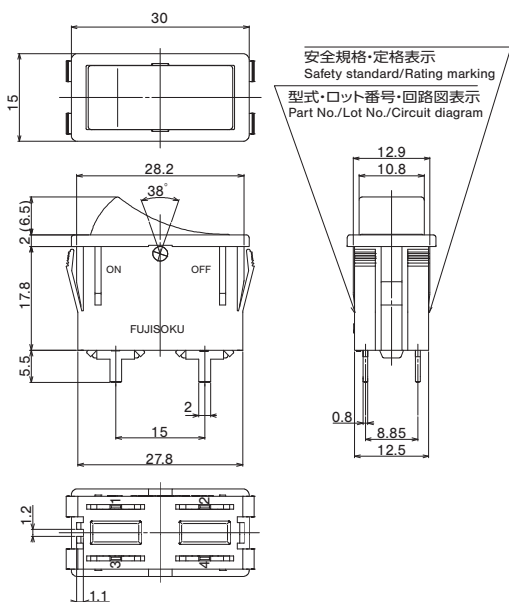
●はんだ端子 1 極/Solder 1 Pole



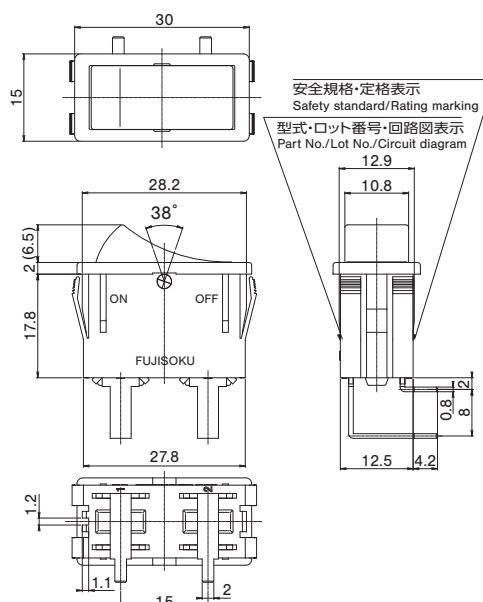
●はんだ端子 2極/Solder 2 Poles



●PC端子 1・2極/P/C 1and 2 Poles



●L/A端子 2極/PC-L/A 2 Poles



■形式一覧表/List part numbers

極数 Number of poles	スイッチ特性 Switching function	端子形状 Terminal style	ロッカー表示 Rocker design			梱包数量／形態 Pieces in package	包装形態 Packaging spec
			表示無し No marking	●	○		
1極 1 Pole	ON-OFF	PC-R/A端子 PC-R/A	—	—	CF-LA-1AC4-3C	100pcs./pack	ダンボールトレイ Card board Tray
		半田端子 Solder Terminal	CF-LA-1AL-1C	CF-LA-1AL-2C	—		
		タブ端子 Tab: #250	CF-LA-1AZ2-1C	—	CF-LA-1AZ2-3C		
2極 2 Poles	ON-OFF	PC端子 PC Straight	—	—	CF-LA-2KC-3C		
		PC-L/A端子 PC-L/A	—	—	CF-LA-2KC5-3C		
		半田端子 Solder Terminal	CF-LA-2KL-1C	—	—		
		タブ端子 Tab: #250	CF-LA-2KZ2-1C	—	CF-LA-2KZ2-3C		
1極 1 Pole	ON-OFF	PC-R/A端子 PC-R/A	—	—	CF-LA-1AC4-3	5pcs./pack	ポリ袋 Plastic bags
		半田端子 Solder Terminal	CF-LA-1AL-1	CF-LA-1AL-2	CF-LA-1AL-3		
		タブ端子 Tab: #250	CF-LA-1AZ2-1	—	CF-LA-1AZ2-3		
2極 2 Poles	ON-OFF	タブ端子 Tab: #250	—	CF-LA-2KZ2-2	CF-LA-2KZ2-3		

極数 Number of poles	スイッチ特性 Switching function	端子形状 Terminal style	ロッカー表示 Rocker design		梱包数量／形態 Pieces in package	包装形態 Packaging spec
			—	○		
2極 2 Poles	ON-OFF	タブ端子 Tab: #250	CF-LA-2KZ2-5C		100pcs./pack	ダンボールトレイ Card board Tray
2極 2 Poles	ON-OFF	PC端子 PC Straight	CF-LA-2KC-5		5pcs./pack	ポリ袋 Plastic bags
		タブ端子 Tab: #250	CF-LA-2KZ2-5			

■はんだ付け仕様/Soldering Specifications

(1) フローライン/Auto Soldering

装置：噴流式または浸漬式

Device：Jet wave type or dip type

260°C.; 5-6 seconds, Max.

●プリヒートは80～150°C 以下、2～3分以内での作業をお願いします。

Pre-heating should be done at temperatures ranging from 80°C to 150°C and within 2 or 3 minutes

フローラインはPC端子タイプのみです。

The auto soldering is applicable to the PC terminals only.

(2) 手付け/Manual Soldering

装置：はんだゴテ

Device：Soldering iron

380°C, Max.; 3 seconds, Max.

■梱包仕様/Packing Specification

ダンボールトレイ／Card board Tray(100 pcs. / pack)

ポリ袋 Plastic bags (5 pcs. / pack)

