

コンパクトサイズのギアードステッピングモータ

ステッピングモータ

STEPPING MOTORS

SPG20-1000

■特長 FEATURES

- 小型のギアヘッド付ステッピングモータ
- コネクタ式のため、リードアセンブリが容易
- RoHS 指令対応
- Compact stepping motor with gear head
- Provided with connector terminals for easy connection
- RoHS compliant

■用途 APPLICATIONS

- ゲーム機器
- その他一般用
- Game machines
- Others



■型式表示 PART NUMBER DESIGNATION

SPG20-1000

シリーズ名 Series name

固有番号 Dash number

■型式一覧表 LIST OF PART NUMBERS

ギア比 Gear ratio	コイル抵抗 Winding resistance	68 Ω	180 Ω
1/6	ユニポーラ Unipolar	SPG20-1298	SPG20-1311
1/12		SPG20-1372	SPG20-1373
1/18		SPG20-1362	SPG20-1361
1/24		SPG20-1332	SPG20-1333
1/36		SPG20-1308	SPG20-1290

※ご注文に際しては、上記型式をご確認の上、シリーズ名と固有番号を明記してください。
When ordering, please specify the part number and dash number.

SPG20-1000

STEPPING MOTORS

標準仕様 STANDARD SPECIFICATIONS

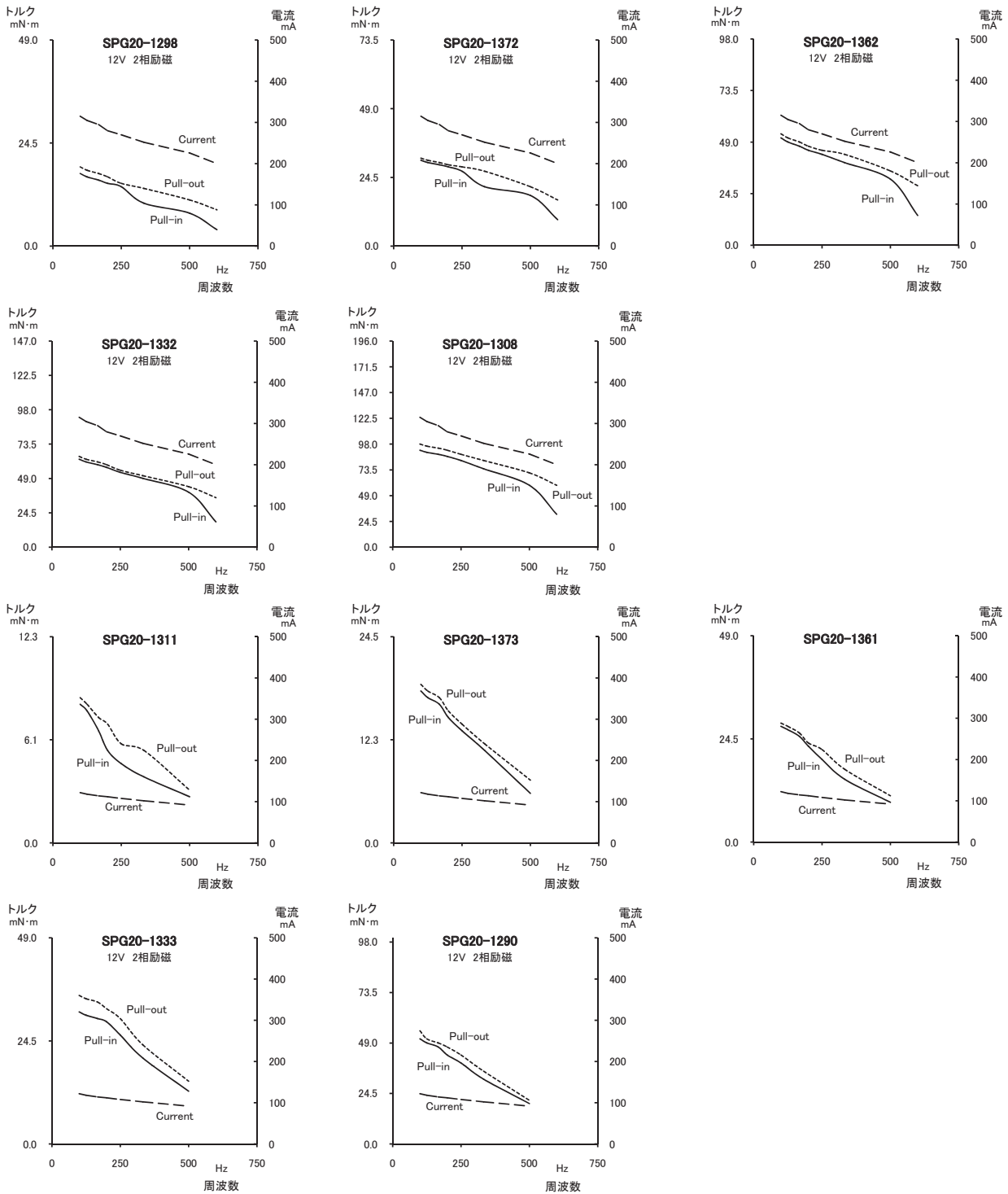
項目 Item	SPG20-1000									
	1298	1372	1362	1332	1308	1311	1373	1361	1333	1290
相数 Number of phases	4									
極数 Number of poles	10									
励磁方式 Excitation	2相ユニポーラ 2 phases unipolar									
ギア比 Gear ratio	1/6	1/12	1/18	1/24	1/36	1/6	1/12	1/18	1/24	1/36
基本ステップ角度 Basic step angle	3°	1.5°	1°	0.75°	0.5°	3°	1.5°	1°	0.75°	0.5°
1回転ステップ数 Steps	120	240	360	480	720	120	240	360	480	720
コイル抵抗 Winding resistance	68 Ω					180 Ω				
入力定格 Power	平均消費電力 2 W 以内 Average power consumption 2 W maximum									
電流 Current	特性図参照 Refer to PERFORMANCE CURVES									
引入トルク Pull-in torque										
脱出トルク Pull-out torque										
自起動周波数 Pull-in pulse rate										
最大連続応答周波数 Maximum continuous response frequency										
温度上昇 Temperature rise	温度特性図参照 Refer to TEMPERATURE CHARACTERISTICS									
絶縁抵抗 CURVES Insulation resistance	30 MΩ minimum at DC500 V									
絶縁耐力 Dielectric strength	500Vrms (AC50 Hz, 1 min)									
使用温度範囲 Operating temperature range	0 ~ 50 °C									
質量 Net weight	Approx. 24 g									
出力軸最大負荷 Axial maximum load	連続 Continuous	19.6 mN-m								
	瞬間 Momentary	98.1 mN-m								
標準コネクタ端子 Standard connector terminal	<p>相手コネクタ 06ZR-8M または、ZHR-6 日本圧着端子製造(株) Male connector 06ZR-8M or ZHR-6 Made by J.S.T. Mfg. Co., Ltd</p> <p>6 5 4 3 2 1 φ1 φ2 φ1C φ2C φ1 φ2</p>									

SPG20-1000

STEPPING MOTORS

特性図 PERFORMANCE CURVES

12V-2phases-EX.



※特性は実測値です。保証値ではありません。
 These performance curves show actual value, not guaranteed value.