

スリム型防水LEDライト NLT4 シリーズ

取扱説明書

UM-013 Ver.03

当社製品をお買い上げ頂きありがとうございます。当説明書を良くお読み頂き正しくお使いください。

※ 安全上のご注意 必ずお守りください



警告

1. 本製品は防水型（IP65）のLED照明です。
自身での分解、修理は絶対避けて下さい。
また電線を引っ張る、ネジを緩める等の行為は防水性を損なったり、故障の原因になりますので絶対に避けて下さい。
2. 本製品は電子機器であり、静電気に対して極めて敏感です。
取扱いの際には十分な静電気、サージ対策を行ってお取扱い下さい。
3. 使用の際には、電源プラグをコンセントの奥までしっかりと差し込み、ぐらついていないことをご確認ください。



注意

1. LED素子には発光色のばらつきがあります。
同一型式でも商品毎にわずかな差が出ますのでご了承願います。
2. 使用温度範囲（-10℃～40℃）は必ず守って下さい。
3. 振動、衝撃の多い場所での保管、使用は避けて下さい。
4. 発光面を直接見ると目に危険を及ぼす恐れがあります。
人に照射したり覗き込まないようにして下さい。
5. 腐食性の高いクレンジング液を使用する場合、製品が腐食し、漏電等の問題が発生しないよう十分な対策をとってください。

仕様

定格電圧：AC100/200V

保護等級：IP65

色温度：5700K

使用温度：-10℃～40℃

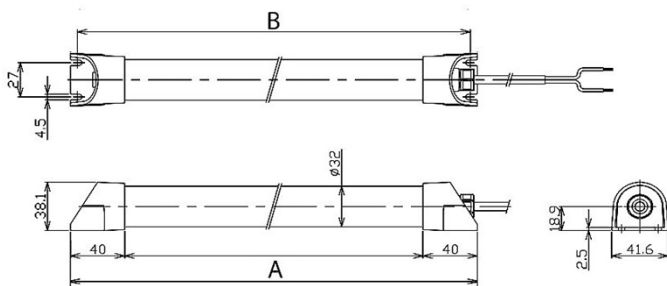
電線：3m (VCTF0.75mm²x2C)

カバー色：乳白 / 透明

型式	消費電力
NLT4-10-AC-S	3.2W
NLT4-20-AC-S	6.4W
NLT4-30-AC-S	9.6W
NLT4-40-AC-S	13W

・ NLT4シリーズ取付方法

器具取付けの際は下図参照の上、M4のボルトで緩まない様しっかりと取付けて下さい。



型式	寸法 (mm)	
	A	B
NLT4-10	300	290
NLT4-20	520	510
NLT4-30	735	725
NLT4-40	950	940

日機株式会社

〒550-0003 大阪市西区京町堀二丁目6-28
TEL:06-6225-2855 FAX:06-6225-2856
<https://www.nikki-tr.co.jp> e-mail:info@nikki-tr.co.jp