

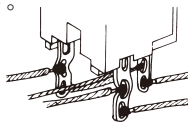
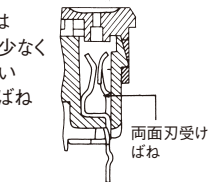
# 機器用はめ込みコンセント・プラグ受け

●詳細は商品仕様書をご請求ください。

前面からも裏面からもワンタッチ取り付けが可能なツーピース方式。

## 特長

1. 取付パネル前面からワンタッチ取り付けができます。
2. ツーピース方式により生産性が向上します。ボディとカバーはツーピース方式による分離可能な構造です。このためカバーを前面から取り付け、ボディ側はプリント板に自立させて、DIPハンダ、また端子板へハンダ付け結線後に、裏面から取り付けることができます。
3. コンセントのボディは耐熱性、耐トラッキング性に優れた熱硬化性樹脂を採用しています。
4. 刃受けばねは温度上昇が少なく安全性の高い両面刃受けばね構造です。
5. 送り配線が容易なハンダ付端子2穴構造です。

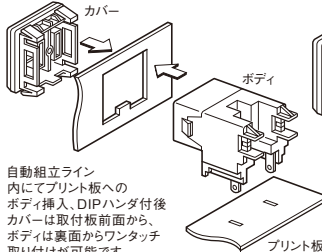


WCF1041  
WCF1042

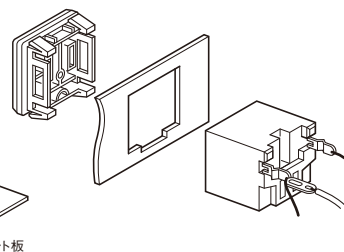
## 結線方法

(取付板板厚 t=0.8~1.2mm  
取付板材質 金属製、プラスチック製)

### ●プリント板へDIPハンダ方法




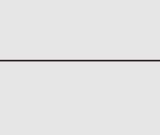










### ●ハンダ付結線方法



自動組立ラインにてプリント板へのボディ挿入、DIPハンダ付後カバーは取付板前面から、ボディは裏面からワンタッチ取り付けが可能です。

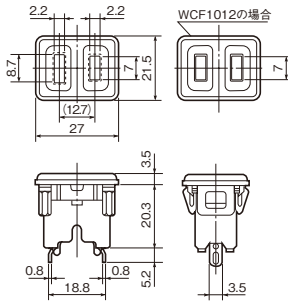
注) カバー取り外し時には、取付部を割らないようご注意ください。

	品番	受口形状	規格	品名	定格容量	希望小売価格 (税抜)
 WCF1011B	③⑥ WCF1011B	極性付 	電気用品安全法 UL E78573 CSA LR56171	機器用 15A 125V はめ込みコンセント(極性付)黒	15A 125V	90円
	③⑥ WCF1011W			機器用 15A 125V はめ込みコンセント(極性付)ミルキーホワイト		
	Ⓜ WCF1012B	極性なし 	電気用品安全法 UL E78573	機器用 15A 125V はめ込みコンセント(極性なし)黒		
 WCF1013A	③⑥ WCF1013A	極性付 	電気用品安全法 UL E78573 CSA LR56171	機器用 15A 125V はめ込みコンセント模型(極性付)チョコ	15A 125V	95円
	 WCF1021B	Ⓜ WCF1021B	極性付 	電気用品安全法 UL E78573 CSA LR56171	機器用 15A 125V はめ込みダブルコンセント(極性付)黒	15A 125V
Ⓜ WCF1022B	極性なし 	電気用品安全法 UL E78573	機器用 15A 125V はめ込みダブルコンセント(極性なし)黒			
 WCF1031B	⑥⑥ WCF1031B	極性付 	電気用品安全法 UL E78573 CSA LR56171	機器用 15A 125V はめ込み3コ用コンセント(極性付)黒	15A 125V	230円
	⑥⑥ WCF1032B	極性なし 	電気用品安全法 UL E78573	機器用 15A 125V はめ込み3コ用コンセント(極性なし)黒		
 WCF1041B	Ⓜ WCF1041B		電気用品安全法 UL E78573 CSA LR56171	機器用 15A 125V はめ込み接地コンセント 黒	15A 125V	160円
	⑥⑥ WCF1041W			機器用 15A 125V はめ込み接地コンセント ミルキーホワイト		
	Ⓜ WCF1042B		電気用品安全法 UL E78573 CSA LR56171	機器用 15A 125V はめ込み接地ダブルコンセント 黒	15A 125V	310円
	⑥⑥ WCF1042W			機器用 15A 125V はめ込み接地ダブルコンセント ミルキーホワイト		

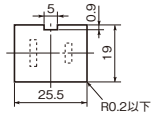
●穴加工詳細寸法は、納入仕様書をご請求ください。

寸法図・取付寸法

WCF1011(WCF1012)

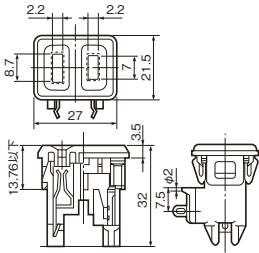


WCF1011・1012  
1013

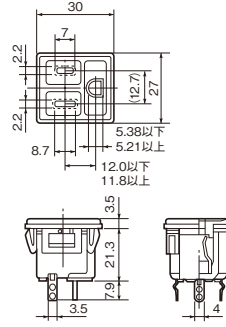


取付板穴加工寸法  
(t=0.8~1.2)

WCF1013

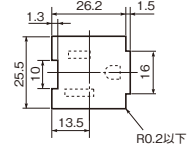


WCF1041

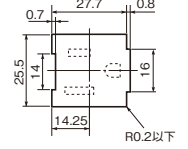


WCF1041

●取付板 板厚(t=0.8~1.2)の場合

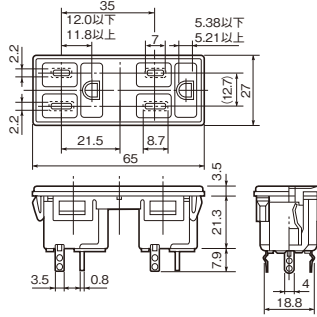


●取付板 板厚(t=1.6)の場合



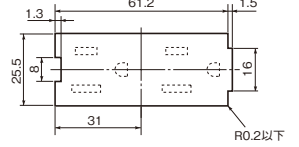
●取付板材質：金属製、プラスチック製

WCF1042

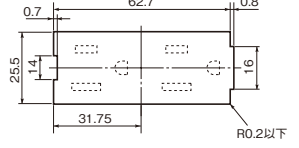


WCF1042

●取付板 板厚(t=0.8~1.2)の場合

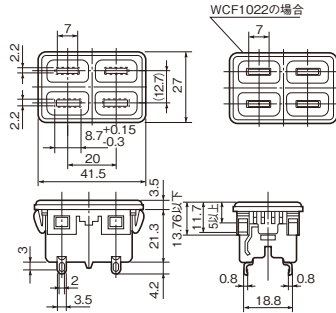


●取付板 板厚(t=1.6)の場合

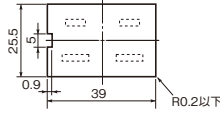


●取付板材質：金属製、プラスチック製

WCF1021(WCF1022)

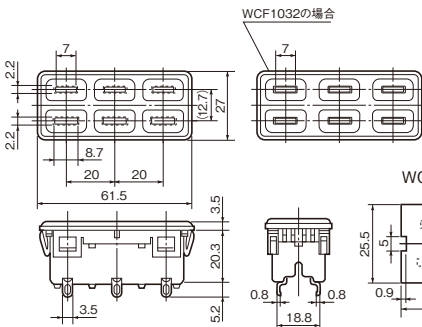


WCF1021-1022

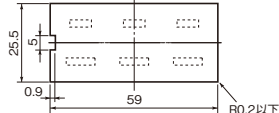


取付板穴加工寸法  
(t=0.8~1.2)

WCF1031(WCF1032)



WCF1031-1032



取付板穴加工寸法  
(t=0.8~1.2)