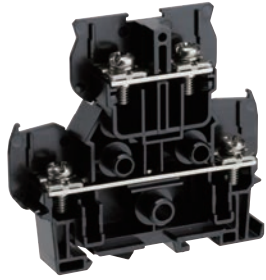


TTG40



標準在庫製品

40A M4

セルフ
アップ IEC
35mmIEC・
C形兼用 RoHS
10

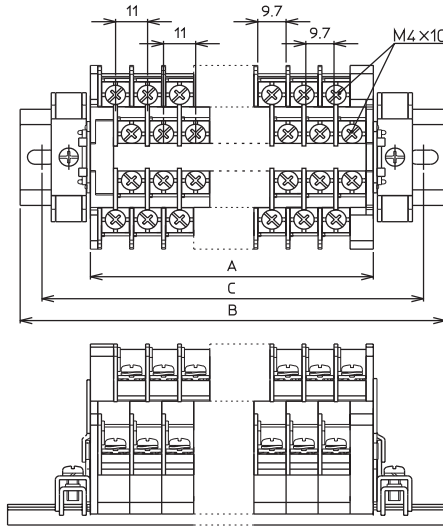
仕様

絶縁電圧	800V
適合電線と 最大電流	2mm ² -20A
(圧着接続の場合)	3.5mm ² -30A
端子ねじ	M4×10 ⊕ セルフアップ
締付トルク	1.4~1.8N·m
難燃グレード	UL94V-0
価格(税抜き)	4,160円(20個入)

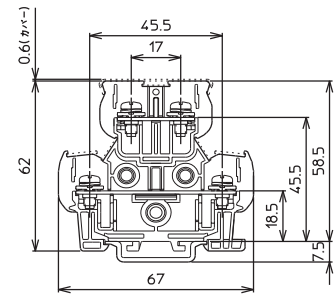
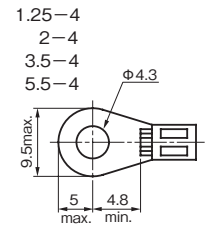
■海外規格適合定格

絶縁電圧	UL		EN/IEC	
	600V		600V	
定格適合電線 (AWG)	単線	より線	単線	より線
	18~*10	18~*10	18~10	18~10
	18~12	18~12		
定格通電電流	18~*10: 30A 18~12: 25A		40A	

外観図(単位:mm)



適合圧着端子



■組立後の寸法(ストッパーにTXE2とTXE2C使用時)

- ・ユニットの長さ A=ユニットの幅(11mm)×ユニット数
+エンドプレートの厚さ(10.5mm)
- ・レールの長さ B=A+ストッパー幅(12mm)×2+30mm
(TXDA2使用時、15mmの倍数になるように切断してください。)
- ・取付ピッチ C=B-15mm

*圧着端子接続専用

※適合アクセサリの詳細は、332ページをご参照ください。

TTG40U



標準在庫製品

40A M4

ジャンプ
アップ IEC
35mmIEC・
C形兼用 RoHS
10

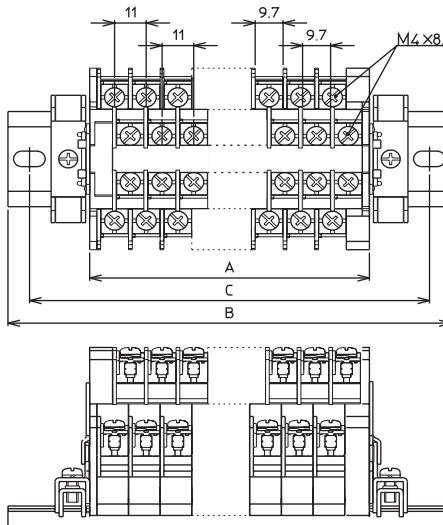
仕様

絶縁電圧	800V
適合電線と 最大電流	2mm ² -20A
(圧着接続の場合)	3.5mm ² -30A
端子ねじ	M4×8.5 ⊕ ジャンプアップ
締付トルク	1.4~1.8N·m
難燃グレード	UL94V-0
価格(税抜き)	5,230円(20個入)

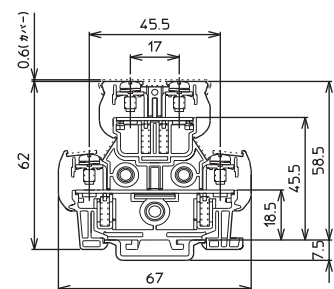
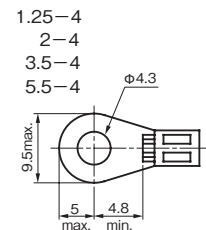
■海外規格適合定格

絶縁電圧	UL		EN/IEC	
	600V		600V	
定格適合電線 (AWG)	単線	より線	単線	より線
	18~*10	18~*10	18~10	18~10
	18~12	18~12		
定格通電電流	18~*10: 30A 18~12: 25A		40A	

外観図(単位:mm)



適合圧着端子



■組立後の寸法(ストッパーにTXE2とTXE2C使用時)

- ・ユニットの長さ A=ユニットの幅(11mm)×ユニット数
+エンドプレートの厚さ(10.5mm)
- ・レールの長さ B=A+ストッパー幅(12mm)×2+30mm
(TXDA2使用時、15mmの倍数になるように切断してください。)
- ・取付ピッチ C=B-15mm

*圧着端子接続専用

※適合アクセサリの詳細は、332ページをご参照ください。