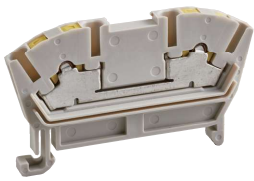


# TW 16 B



標準在庫製品



10A 2対2結線  
プッシュイン IEC 35mm RoHS 10

## 仕様

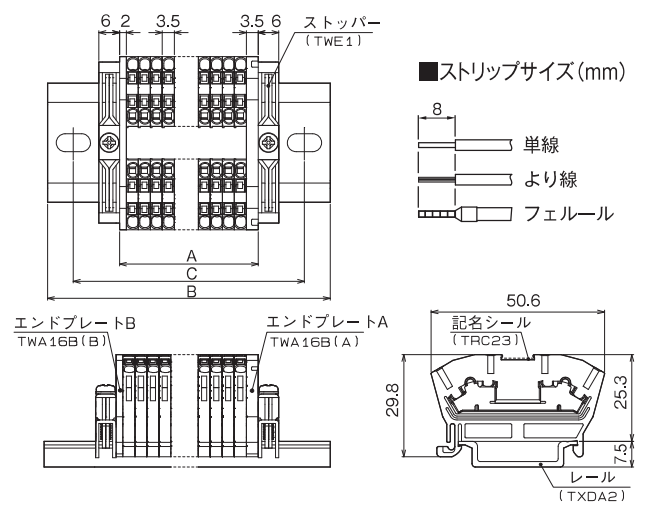
絶縁電圧	600V
定格適合電線	φ0.3~1.0mm (AWG28~18) 0.08~1.25mm <sup>2</sup> (AWG28~16) ※フェルール使用時は0.5mm <sup>2</sup> (AWG20)までとなります。
定格通電電流	10A
インパルス耐電圧	6000V
難燃グレード	UL94V-0
価格(税抜き)	5,900円(50P入)

### ■海外規格適合定格

	UL		EN/IEC	
	単線	より線	単線	より線
絶縁電圧	600V		600V	
定格適合電線 (AWG)	28~18	28~16 [28~20]	28~18	28~16 [28~20]
定格通電電流	7A	14A [9A]	10A	16A [8A]

※フェルール使用時は[ ]内の値となります。

## 外観図 (単位: mm)



# TW 20 B



標準在庫製品



20A 1対1結線  
プッシュイン IEC 35mm RoHS 10

## 仕様

絶縁電圧	600V
定格適合電線	φ0.5~1.6mm(AWG22~14) 0.3~2mm <sup>2</sup> (AWG22~14) ※フェルール使用時は1.25mm <sup>2</sup> (AWG16)までとなります。
定格通電電流	20A
インパルス耐電圧	6000V
難燃グレード	UL94V-0
価格(税抜き)	5,100円(50P入)

### ■海外規格適合定格

	UL		EN/IEC	
	単線	より線	単線	より線
絶縁電圧	600V		600V	
定格適合電線 (AWG)	22~14	22~14 [22~16]	22~14	22~14 [22~16]
定格通電電流	16A [14A]		22A [16A]	

※フェルール使用時は[ ]内の値となります。

## 外観図 (単位: mm)

