

TW 16 BC / TW 16 BCB



標準在庫製品

TW16BC: 本体色茶色
TW16BCB: 本体色青色



10A 2対2結線

プッシュイン IEC 35mm RoHS 10

仕様

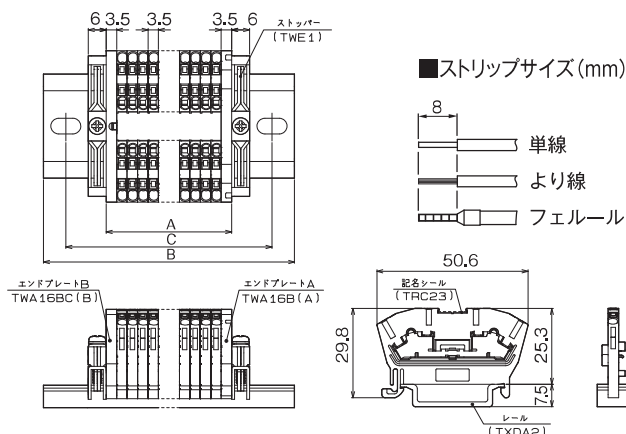
絶縁電圧	600V
定格適合電線	φ0.3~1.0mm (AWG28~18) 0.08~1.25mm ² (AWG28~16) ※フェルール使用時は0.5mm ² (AWG20)までとなります。
定格通電電流	10A
インパルス耐電圧	6000V
難燃グレード	UL94V-0
価格(税抜き)	3,990円(30P入)

■海外規格適合定格

	UL		EN/IEC	
	600V		600V	
絶縁電圧	600V		600V	
定格適合電線 (AWG)	単線 28~18	より線 28~16 [28~20]	単線 28~18	より線 28~16 [28~20]
定格通電電流	7A	16A [9A]	10A	16A [8A]

※フェルール使用時は[]内の値となります。

外観図 (単位: mm)



■組立後の寸法 (ストッパーにTWE1使用時)

- ・ユニットの長さ A=ユニットの幅(3.5mm)×極数(P)
+エンドプレートABの厚さ(7.0mm)
(エンドプレートA:3.5mm、エンドプレートB:3.5mm)
- ・レールの長さ B=A+ストッパー幅(6mm)×2+30mm
(TXDA2使用時、15mmの倍数になるように切断してください。)
- ・取付ピッチ C=B-15mm

※最大連極数は20Pまでにしてください。

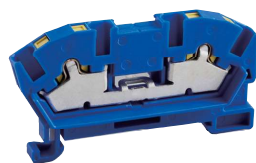
※適合アクセサリの詳細は、142ページをご参照ください。

TW 26 BC / TW 26 BCB



標準在庫製品

TW26BC: 本体色茶色
TW26BCB: 本体色青色



20A 2対2結線

プッシュイン IEC 35mm RoHS 10

仕様

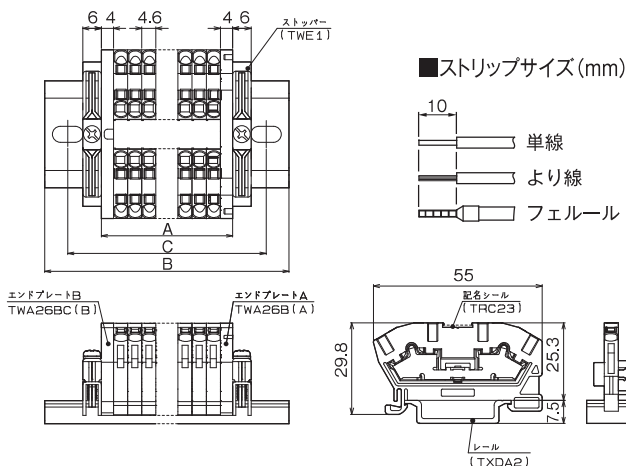
絶縁電圧	600V
定格適合電線	φ0.5~1.6mm(AWG22~14) 0.3~2mm ² (AWG22~14) ※フェルール使用時は1.25mm ² (AWG16)までとなります。
定格通電電流	20A
インパルス耐電圧	6000V
難燃グレード	UL94V-0
価格(税抜き)	5,010円(30P入)

■海外規格適合定格

	UL		EN/IEC	
	600V		600V	
絶縁電圧	600V		600V	
定格適合電線 (AWG)	単線 22~14	より線 22~14 [22~16]	単線 22~14	より線 22~14 [22~16]
定格通電電流	22A [16A]		22A [16A]	

※フェルール使用時は[]内の値となります。

外観図 (単位: mm)



■組立後の寸法 (ストッパーにTWE1使用時)

- ・ユニットの長さ A=ユニットの幅(4.6mm)×極数(P)
+エンドプレートABの厚さ(8.0mm)
(エンドプレートA:4.0mm、エンドプレートB:4.0mm)
- ・レールの長さ B=A+ストッパー幅(6mm)×2+30mm
(TXDA2使用時、15mmの倍数になるように切断してください。)
- ・取付ピッチ C=B-15mm

※最大連極数は20Pまでにしてください。

※適合アクセサリの詳細は、142ページをご参照ください。