

TXU 7



標準在庫製品



15A M3

ジャンプ
アップ IEC
35mmIEC・
C形兼用 RoHS
10

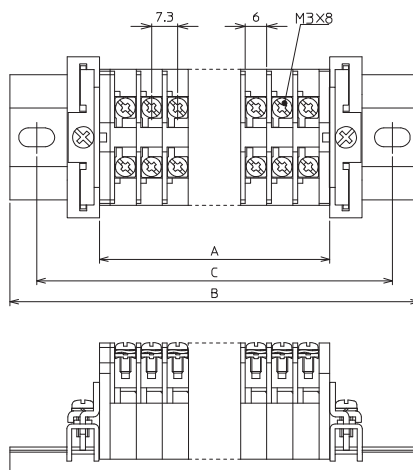
仕様

絶縁電圧	800V
インパルス耐電圧	6000V 注
適合電線と 最大電流 (圧着接続の場合)	0.75mm ² —10A 1.25mm ² —15A
耐熱電線使用時の 通電電流	1.25mm ² —18A
端子ねじ	M3×8 ⊕ ジャンプアップ
締付トルク	0.6~0.9N·m
難燃グレード	UL94V-0
価格(税抜き)	3,430円(60P入)

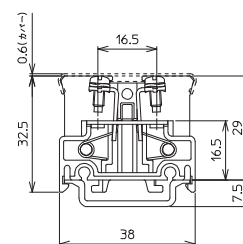
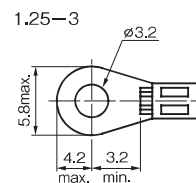
■海外規格適合定格

	UL		CSA	EN/IEC	
	単線	より線		単線	より線
絶縁電圧	600V		600V	600V	
定格適合電線 (AWG)	20~16		20~16	20~16	
定格通電電流	10A		10A	15A	

外観図(単位:mm)



適合圧着端子



注 圧着端子カシメ部に絶縁処理をした場合は、インパルス耐電圧は8000Vになります。
※ TXU7~TXU20は、エンドプレートが共用でき、カバー・記名シールも1本のもので使用できます。

■組立後の寸法(ストッパーにJTXE3使用時)

- ・ユニットの長さ A=ユニットの幅(7.3mm)×極数(P)
+エンドプレートの厚さ(1枚3mm、2枚6mm)
- ・レールの長さ B=A+ストッパー幅(9mm)×2+30mm
(TXDA2使用時、15mmの倍数になるように切断してください。)
- ・取付ピッチ C=B-15mm

※適合アクセサリの詳細は、142ページをご参照ください。

TXU 10 SM3



標準在庫製品



20A M3

ジャンプ
アップ IEC
35mmIEC・
C形兼用 RoHS
10

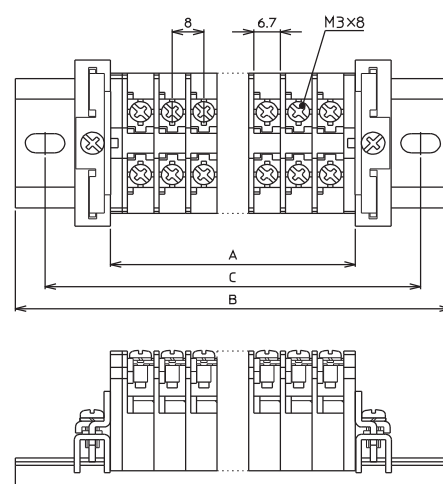
仕様

絶縁電圧	800V
インパルス耐電圧	6000V 注
適合電線と 最大電流 (圧着接続の場合)	0.75mm ² —10A 1.25mm ² —15A ※ 2mm ² —20A (※印はねじがJIS規格外)
耐熱電線使用時の 通電電流	1.25mm ² —18A
端子ねじ	M3×8 ⊕ ジャンプアップ
締付トルク	0.6~0.9N·m
難燃グレード	UL94V-0
価格(税抜き)	3,230円(60P入)

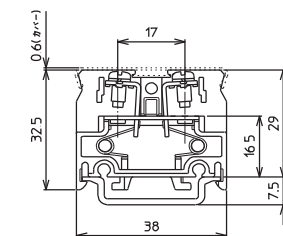
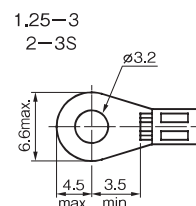
■海外規格適合定格

	UL		CSA	EN/IEC	
	単線	より線		単線	より線
絶縁電圧	600V		600V	600V	
定格適合電線 (AWG)	20~14		20~14	20~14	
定格通電電流	15A		15A	20A	

外観図(単位:mm)



適合圧着端子



注 圧着端子カシメ部に絶縁処理をした場合は、インパルス耐電圧は8000Vになります。
※ TXU7~TXU20は、エンドプレートが共用でき、カバー・記名シールも1本のもので使用できます。

■組立後の寸法(ストッパーにJTXE3使用時)

- ・ユニットの長さ A=ユニットの幅(8mm)×極数(P)
+エンドプレートの厚さ(1枚3mm、2枚6mm)
- ・レールの長さ B=A+ストッパー幅(9mm)×2+30mm
(TXDA2使用時、15mmの倍数になるように切断してください。)
- ・取付ピッチ C=B-15mm

※適合アクセサリの詳細は、142ページをご参照ください。