



押ボタンスイッチ

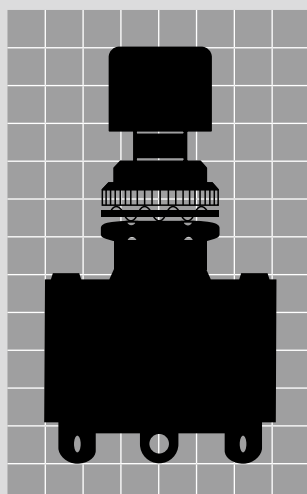
Sシリーズ

特長・バリエーション 314

ラージブッシング形 315

小形 316

原寸大(SB-61A)



ご使用の際には「安全に関するご注意」A-9ページ、「取扱い説明」D-1ページ～をご確認ください。



RoHS UL* C-UL* PSE*

*適用機種については、本文中をご参照ください。

SB

押
ボ
タ
ン

RoHS

UL

C-UL

PSE

特長・バリエーション

高品質スイッチ群

小形押ボタンスイッチ群は半世紀に及ぶ実績を誇り、小形、堅牢、高容量、且つアークに強く、高い接触安定性を保つ接点材を使用したスイッチ群です。

基本形 (SB-61A・61B・63A)

特殊な端子加締方式

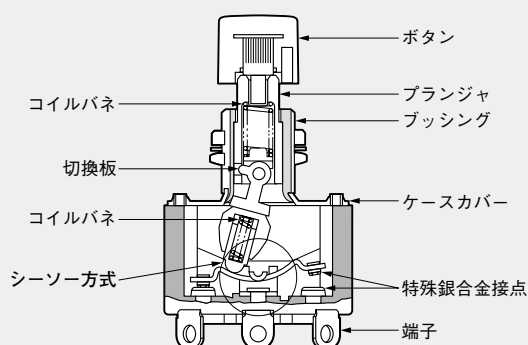
当社が開発した二重固定加締により、はんだ付けによる端子ガタ等が生じにくい構造となっています。

特殊銀合金の接点

特殊な銀合金接点により、アーク消耗に強く、安定した接触抵抗を維持します。

内部機構について

小形押ボタンスイッチの切換え機構は、シーソー方式です。シーソー方式は、
・寿命が長い・容量が大きく取れる・堅牢である
等の優れた特長があります。



小形

SB-61A他



10A 125V AC

SB-63A



10A 125V AC

SB-221N/O他



3A 125V AC

ラージブッシング形

SB-4011N/O他



3A 125V AC



RoHS U L C-UL

S

●ラージブッシング形押ボタンスイッチ

形 名	回 路	端 子	機 能 動 作		電 流 容 量		共 通 仕 様
			〈 〉はモーメンタリ		抵 抗 負 荷		
					AC 125V	AC 250V	
SB-4011N/O SB-4011N/C	単極単投 //	はんだ //	OFF ON	〈ON〉 〈OFF〉	3A 3A	2A 2A	▶接 触 抵 抗：10mΩ (DC2～4V 100mAにて) ▶絶 縁 抵 抗：DC 500V 200MΩ以上 ▶耐 電 圧：AC 1.0kV 1分間以上 ▶機械的開閉耐久性：30,000回以上 ▶電氣的開閉耐久性：10,000回以上

▶はんだ耐熱性 はんだごてをご使用の場合：ランクB

「取扱説明／はんだ付け」D-8～D-9ページ参照

☆UL規格 SB-4011N/O SB-4011N/C

☆C-UL認定品 SB-4011N/O SB-4011N/C

⚠ 各定格・性能値は単独試験における値であり、複合条件を同時に保証するものではありません。
試験条件および判定基準は「共通試験方法」D-1ページ～内をご確認ください。

▶操作部は別売りになっています

SB-4011N/O

キャップ (AT-422)

A寸法 22：SB-4011N/O, 23：SB-4011N/C B寸法 4：SB-4011N/O, 5：SB-4011N/C

取付穴寸法図
取付パネル有効板厚

12.5

4.0mm以下

標準取付け付属品			付属品(別売り)
丸ナット (AT-504)	内歯座金 (AT-508)	六角ナット (AT-527)	カラーキャップ (AT-422)
<p>錫合金クロム色メッキ</p>	<p>クロメイトメッキ</p>	<p>ニッケルメッキ</p>	<p>青 (B) 黒 (K) 緑 (M) 赤 (R) 白 (W) 黄 (Y)</p>



ご使用の際には「安全に関するご注意」A-9ページ、「取扱説明」D-1ページ～をご確認ください。



RoHS UL* C-UL* PSE*

*適用機種については、本文中をご参照ください。



SB
押
ボ
タ
ン

RoHS

UL

C-UL

PSE

●小形押ボタンスイッチ

・規格取得品が必要な場合には、標準品とは別の形名となります。
詳細は「規格取得品」B-3ページ～を参照ください。

形 名	回 路	端 子	機能動作及び接触端子番号				電 流 容 量		共 通 仕 様		
			〈 〉はモーメンタリ				抵 抗 負 荷				
			SB-63Aはモーメンタリで押したまま右へ30°回転するとロックします。				AC 125V	AC 250V			
SB-61A	2極双投	はんだ	ON	2-3	5-6	1-2	4-5	〈ON〉	10A	5A	▶接 触 抵 抗：10mΩ以下 (DC 2〜4V 100mAにて) ▶絶 縁 抵 抗：DC 500V 1GΩ以上 (200MΩ以上) ▶耐 電 圧：AC 2.0kV 1分間以上 (AC 1.5kV 1分間以上) ▶機械的開閉耐久性：30,000回以上 (50,000回以上) ▶電氣的開閉耐久性：10,000回以上 () 内の数値：SB-221N/O〜221TN/C ▶はんだ耐熱性 はんだごてをご使用の場合：ランクB 「取扱説明／はんだ付け」D-8〜D-9ページ参照
SB-61B	//	//	ON	2-3	5-6	1-2	4-5	〈ON〉	3A	1.5A	
SB-63A	//	//	ON	2-3	5-6	1-2	4-5	〈ON〉	10A	5A	
SB-221N/O	単極単投	//	OFF	—	—	1-4	—	〈ON〉	3A	1.5A	
SB-221TN/O		//	ね じ	OFF	—	—	1-4	〈ON〉	3A	1.5A	
SB-221N/C		//	はんだ	ON	1-4	—	—	〈OFF〉	3A	1.5A	
SB-221TN/C	//	ね じ	ON	1-4	—	—	—	〈OFF〉	3A	1.5A	

⚠ 各定格・性能値は単独試験における値であり、複合条件を同時に保証するものではありません。
試験条件および判定基準は「共通試験方法」D-1ページ～内をご確認ください。

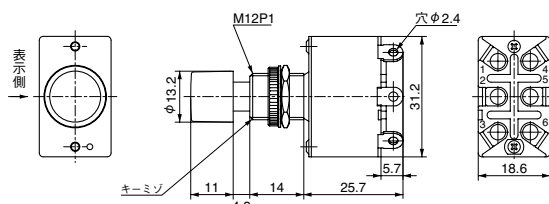
☆◇ SB-221TN/O, SB-221TN/C

☆UL規格 SB-61A, SB-221N/C, SB-221TN/C

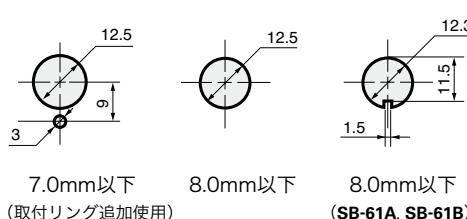
☆C-UL認定品 SB-61A, SB-221N/C, SB-221TN/C

▶AT-414の黒色ボタンは標準添付されています。
その他の操作部については別売りになっています。

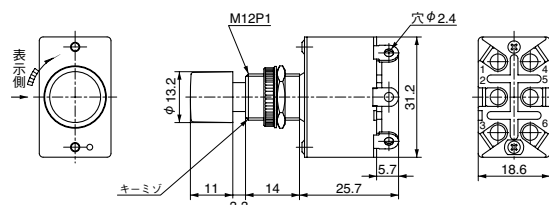
SB-61A (操作部はAT-414装着例)



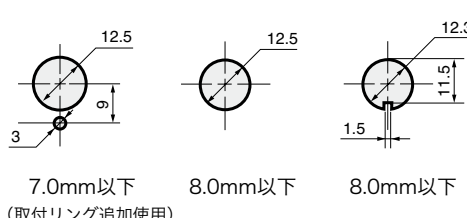
取付寸法図・取付パネル有効板厚



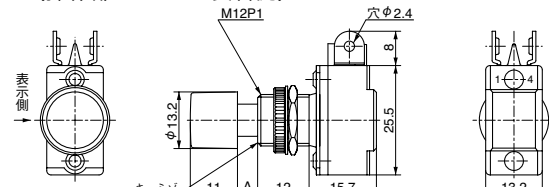
SB-63A (モーメンタリ・ロック形) (操作部はAT-414装着例)



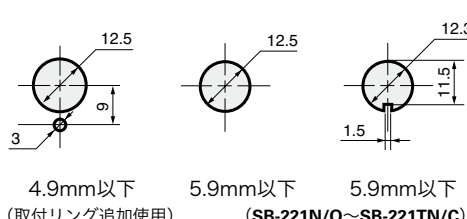
取付寸法図・取付パネル有効板厚



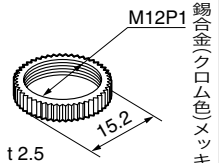
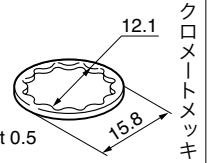
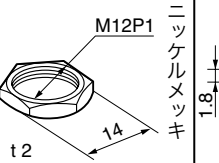
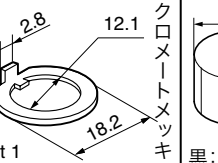
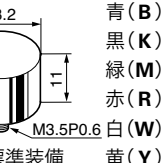
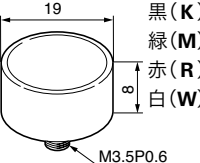
SB-221N/O (操作部はAT-414装着例)



取付寸法図・取付パネル有効板厚



A寸法 4.7：SB-221N/O, SB-221TN/O, 3.8：SB-221N/C, SB-221TN/C

標 準 取 付 け 付 属 品			付 属 品 (別 売 り)	操 作 部 ボ タ ン (別 売 り)	
丸ナット (AT-504)	内歯座金 (AT-508)	六角ナット (AT-527)	取付リング (AT-506)	φ13.2丸ボタン (AT-414)	φ19丸ボタン (AT-412)
					

▶防水キャップ

AT-4043 (別売り) を取り揃えています。詳細は「付属品」C-21ページをご参照ください。