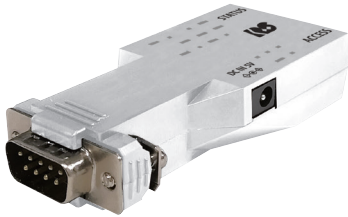


## RS-WF62

## Wi-Fi RS-232C 変換アダプター

既存のシリアル(RS-232C)機器に本製品を装着するだけでWi-Fi経由による無線通信、制御、アクセスを行うことが可能となります。  
既設のネットワーク機器を介してシリアル機器へのアクセスが可能。遠隔地にあるシリアル機器へアクセスすることが可能となります。



Wi-Fi RS-232C 変換アダプター

RS-WF62

標準価格：¥29,800（税別）

JAN：4949090600805

対応 OS iOS Android Windows 11、10

製品内容 RS-WF62 本体  
AC アダプター (L 型プラグ)

## 製品特徴

- IEEE802.11b/g/n準拠(2.4GHz帯)。伝送距離は100m程度。  
WPA、WPA/WPA2、WPA2、WPA2/WAP3、WPA3認証に対応。  
暗号化通信はAES、TKIPに対応。
- RS-WF62がアクセスポイントのように認識される[アクセスポイントモード]とRS-WF62がアクセスポイントに接続する[インフラストラクチャーモード(INFモード)]をサポート。
- 本製品を接続したシリアルデバイスをCOMポートデバイスとして認識させる、[RATOC - VSP]をダウンロード提供。  
既存のシリアル機器用アプリケーションがそのまま使用可能。  
(すべての既存アプリケーションをサポートするものではありません。)
- SocketAPIのサンプルアプリケーション、ソースコードを提供。  
(iOS、Android、Windows用)  
COMポートを使用したサンプル、ソースコードも提供。
- インフラストラクチャーモードを使用することにより、  
ルーター、VPN経由でシリアル機器にアクセス可能。  
遠隔地にあるシリアル機器の制御や情報収集が可能となります。
- CTS/RTSを使用したハードウェアフロー制御をサポート。  
※DTR/DSR、DCD、RI信号はご使用いただけません。

※モデム等通信制御にDTR/DSR信号を使用するデバイスではご使用いただけません。

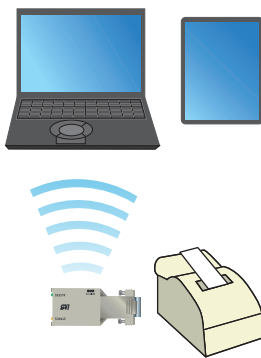


**ACCESS**：RS-232Cの通信状態を示します。  
RS-232Cのデータ送受信時に点滅します。

**STATUS**：Wi-Fiのステータスを示します。  
接続、未接続の状態により  
点滅、点灯します。

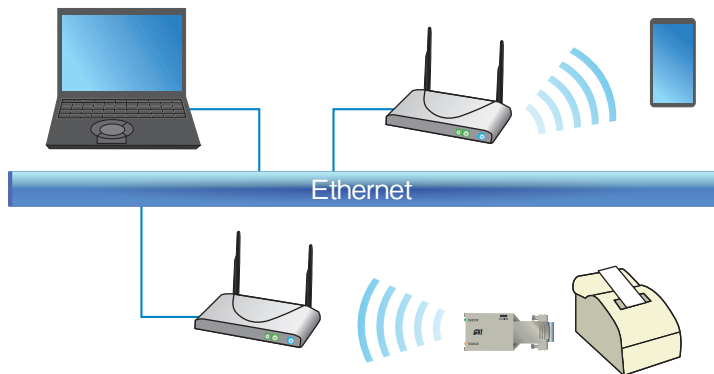
## アクセスポイントモード

ホストPCからRS-WF62が  
アクセスポイントのように認識される



## インフラストラクチャーモード

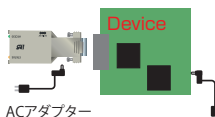
RS-WF62がアクセスポイントに接続するモード。  
ホストPCは既存のネットワーク機器経由で  
RS-WF62にアクセスを行う。



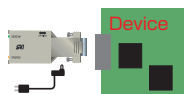
## 選択可能な駆動電源



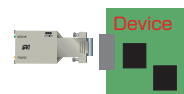
D-Sub9番を電源ピンとして使用します。  
接続デバイス側の仕様をよくご確認の上ご使用ください。



**[1] 通常モード**  
本製品と接続デバイスが、それぞれの電源で駆動。



**[2] デバイスに供給**  
本製品から接続デバイスに対し、駆動電源を供給することが可能。  
(MAX5V)



**[3] デバイスから入力**  
本製品の駆動電源を接続デバイスから供給することが可能。  
(5V~12V)

## RS-WF62とREX-WF60の機能相違点

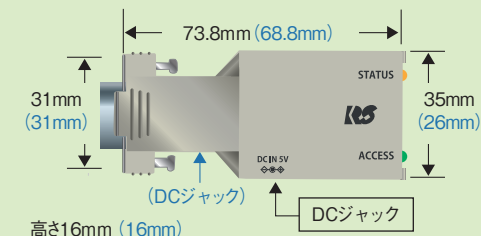
Interface	機能	RS-WF62	REX-WF60
RS-232C	ボーレート(1200bps対応)	○	×
	対応データビット	7/8	8固定
	対応ストップビット	1/2	1固定
Wi-Fi	セキュリティ (APモード使用時)	対応 (WPA, WPA/WPA2, WPA2, WPA2/WPA3, WPA3) 暗号化通信はAESとTKIPに対応	未対応
	APモード使用時の IPアドレス	手動、およびRS-WF62の DHCPからリース (IPアドレスは任意)	REX-WF60の DHCPからリース (IPアドレスは1.2.3.xx固定)
	セキュリティ (INFモード使用時)	対応 (WPA, WPA/WPA2, WPA2, WPA2/WPA3, WPA3)	対応 WEP, WPA, WPA2
その他	駆動電圧 (D-Sub9番ピンから供給する場合)	5V~12V	5V



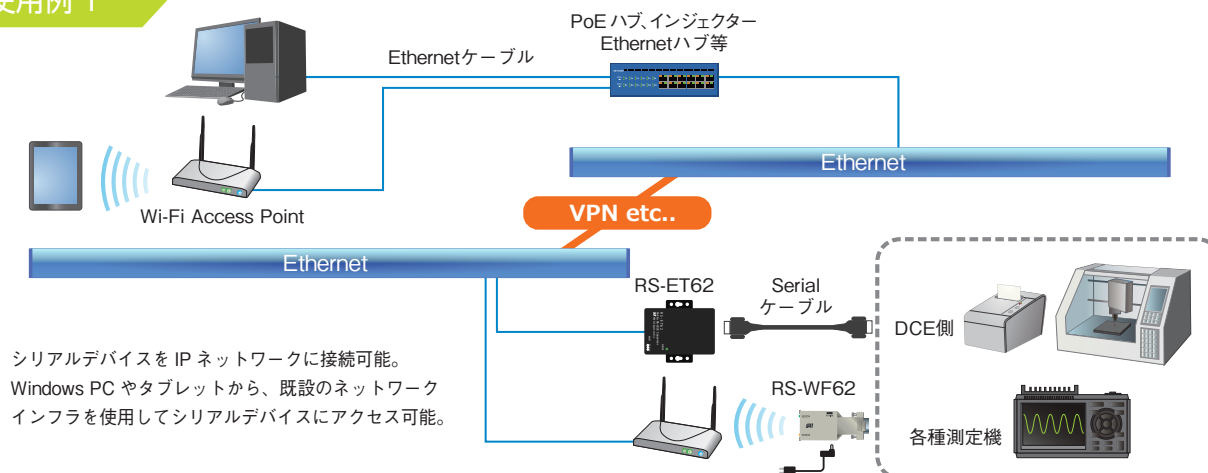
## REX-WF60シリーズとの外観比較

筐体サイズとDCジャックの位置を変更しました。

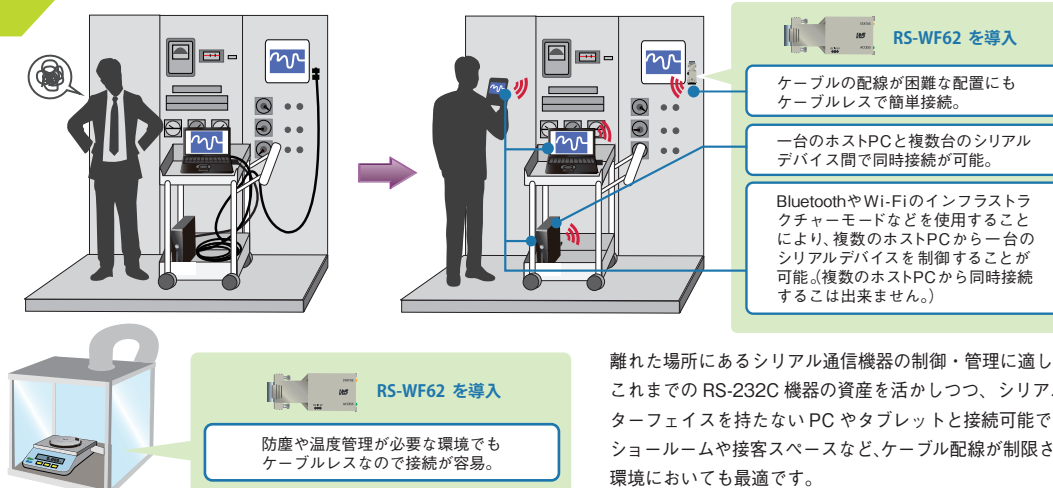
※()内はREX-WF60



## 使用例 1



## 使用例 2



離れた場所にあるシリアル通信機器の制御・管理に適します。これまでの RS-232C 機器の資産を活かしつつ、シリアルインターフェイスを持たない PC やタブレットと接続可能です。ショールームや接客スペースなど、ケーブル配線が制限される環境においても最適です。

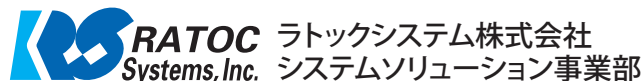
▲ 注意：正しく安全にお使いいただくため、ご使用前に必ずマニュアルをよくお読みください。

● 本製品は国内仕様となっており、海外での保守およびサポートについては行っておりません。● 記載されている名称・商品名は各社の商標または登録商標です。ただし、本文中には“R”および“TM”マークは明記してありません。

● 予告なく外観または仕様の一部を変更することがあります。● 表示価格には消費税は含まれておりません。

●資料のご請求、お問い合わせは

開発者支援サイト   ラトックe2eストア



ラトックシステム株式会社URI

<http://www.ratocsystems.com/>

〒550-0015  
大阪市西区南堀江1-18-4 OsakaMetro南堀江ビル8F  
TEL.06-7670-5058(代)

※最新情報は弊社HPをご覧ください。  
※本力カタログの情報は2025年12月現在のものです。

