



RY3048F-ONE シリーズ

CPU ボード Ether コントローラ
価格 ¥6,930 / ¥5,250 (送料¥1,050 いずれも税込)

ルネサステクノロジ製 H8/300H シリーズ

H8/3048F-ONE 実装 CPU ボードは 小型・低価格でインターフェース充実

オプション Ethernet コントローラリリース

ルネサステクノロジ製 H8/3048F-ONE (単一電源) ボード
小型ながらも、RS232C、書込みインターフェース、
オプションへの拡張バスを実装
マイコンカーラー (MCR) で使用している CPU ボードです
書込みやデバッグが可能なインターフェース (20P)
拡張用コネクタ実装可能

オプションボード: F1 Ether (Ethernet コントローラ)
10BASE-T 対応
カメラユニットインターフェース

RY3048F-ONEtypeH 仕様概略

CPU ボード名 RY3048F-ONE

CPU	H8/3048F-ONE (HD64F3048BF25) 内蔵 ROM128KB 内蔵 RAM4K 動作モード...ボード上ジャンパで MD0・MD1 切換え可
クロック	24.576MHz
J1・J2・J3 I/O	各 10P MIL 規格準拠ボックスプラグコネクタを実装
J4 RS232C I/F	3P CLP2503-0101 (SMK 適合 W-A3203-2B#01) 適合コネクタを付属ケーブルに片側圧着済みです 付属書込みソフトで使用します RS232C レベルのシリアルポートとして使用できます
J5 DC 電源入力	2PCLP2502-0101 (SMK 適合 W-A3202-2B#01) 適合コネクタを付属ケーブルに片側圧着済みです
J6 I/O	20P コネクタ未実装 (スルーホール)
J7 E10T I/F	20P コネクタ未実装 (スルーホール) 書込みデバッグ用 弊社オンボードプログラマ書込み用、同じくデバッグ用 I/F として、また TTL レベルシリアルポートとして使用できます
J8 I/O	34P コネクタ未実装 (スルーホール)
電源	+5V (消費電流約 40mA)
外寸	59 x 70mm (注) E10T...ルネサステクノロジ製デバッグ

開発ソフト

C コンパイラ・アセンブラ・リンクはマイコンカーラーホームページ
(<http://www.mcr.gr.jp/>) よりダウンロードしてご利用頂けます。
使用方法は収録ドキュメントをご覧ください。
動作環境 Windows95 / 98 / Me / 2000

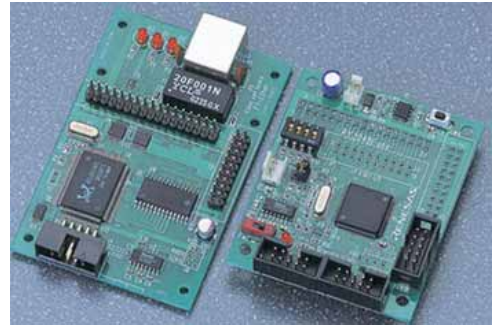
書込みソフト 3048fone.exe

書込みソフト 3048fone.exe はマイコンカーラーホームページ
(<http://www.mcr.gr.jp/>) よりダウンロードしてご利用頂けます。
対応ファイル形式 MOT ファイル
動作環境 Windows95 / 98 / Me / 2000

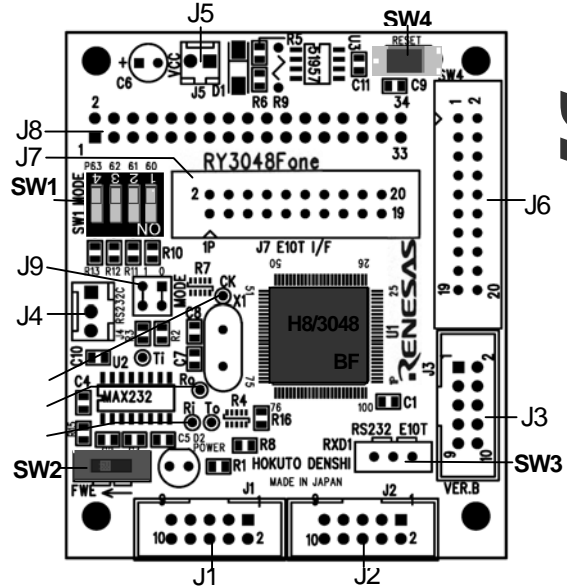
オプションボード F1 Ethernet ボード

Ether コントローラ RTL8019AS (リアルテック) 10BASE-T 対応
CPU ボード接続インターフェース (J8 34P 及び J6 20P)
CPU ボードに実装するコネクタが封入されています
CPU ボードは旧タイプ: RY3048F-ONE をご利用下さい。他のボードでの動作は保証致しかねます。

左: F1 Ether ボード ¥5,250
右: RY3048F-ONEtypeH ¥6,930



CPU ボード RY3048F-ONE



製品内容

RY3048F-ONEtypeH

CPU ボード RY3048F-ONE	1枚
専用 RS232C ケーブル	1本
片側 3P コネクタ圧着済み 1.5m	
DC 電源ケーブル	1本
片側 2P コネクタ圧着済み 30cm	
取扱説明書 (含 回路図)	1部

別売 オプションボード

F1 Ether

コントローラボード F1 Ether	1枚
CPU ボード接続コネクタ (20P・34P メス)	各 1個
取扱説明書 (含 回路図)	1部

RY3048F-ONEtypeH & F1 Ethernet Board

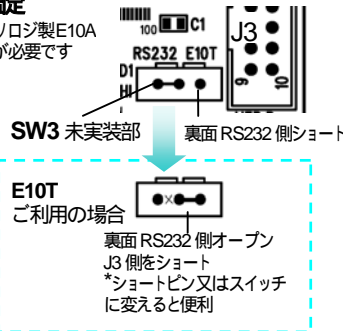
CPU ボード RY3048F-ONE について

スイッチ・ジャンパ・LED

- SW1 P6 切替スイッチ P6の0-3につながっています
ON...Low OFF...High がCPUに入力されます
- SW2 書き込み時FWE 切替スイッチ **書き込み時矢印側ヘスライド(ボード電源投入時に切替禁止)**
- SW3 RXD1 切替スイッチ未実装 通信入出力 J4 (RS232C) 固定
通常、変更の必要はありません 弊社LILAC-T、ルネサステクノロジ製E10A
をご使用の際は右図の変更が必要です
- SW4 RESET
- J9 MD0・MD1 切替スイッチ未実装
このままでシングルチップモードで動作
通常、変更の必要はありません
拡張モードを使用の際は以下の設定で加工が必要です

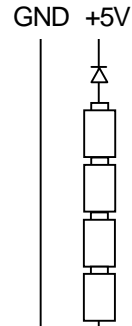
	1	0
モード5	ショート	オープン
モード6	オープン	ショート
モード7	オープン	オープン

D2 Power LED ボード電源投入時点灯



DC電源+5V

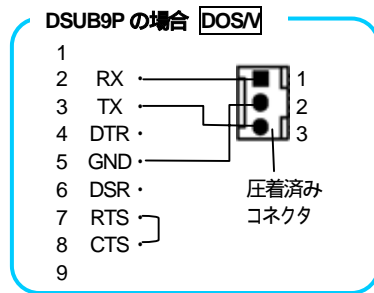
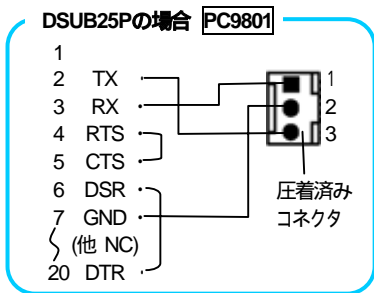
付属電源ケーブルを使用して準備します。電流量は0.3A位あれば良い為、アルカリ乾電池4本をシリアル接続(6V)でも使用可能です。その際、シリアル整流用シリコンダイオード(1A位)を入れ、約0.6V位をドロップします。



注意! 黒..GND 赤...+5V
DC電源ケーブルは、CPU破壊につながりますので、装着時はくれぐれも極性に気をつけてご利用下さい

RY3048F-ONE RS232Cケーブル結線図

対応書き込みソフト 3048fone.exe は、使用する PC のシリアルポートに応じた結線にて付属 RS232C ケーブルにコネクタを用意し、CPUボード J4へ接続して使用します。



RY3048F-ONE信号表

J1 I/O

信号名	No	No	信号名
VCC	1	2	P77
P76	3	4	P75
P74	5	6	P73
P72	7	8	P71
P70	9	10	GND

J4 RS232C

No	信号名
1	TXD1 (RS232C)
2	GND
3	RXD1 (RS232C)

スルーホール
Ri RS232C
Ro TTL
Ti TTL
To RS232C
CK CK

J8 I/O

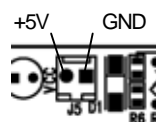
信号名	No	No	信号名
VCC	1	2	P84
P83	3	4	P82
P81	5	6	*IRQ0
P66	7	8	P65
P64	9	10	NMI
*RES	11	12	P60
P53	13	14	P52
P51	15	16	P50
P27	17	18	P26
P25	19	20	P24
P23	21	22	P22
P21	23	24	P20
P17	25	26	P16
P15	27	28	P14
P13	29	30	P12
P11	31	32	P10
P37	33	34	GND

注意!
*は負論理を示します

J2 I/O

信号名	No	No	信号名
VCC	1	2	PA7
PA6	3	4	PA5
PA4	5	6	PA3
PA2	7	8	PA1
PA0	9	10	GND

J5 DC電源入力



J6 I/O

信号名	No	No	信号名
VCC	1	2	P36
P35	3	4	P34
P33	5	6	P32
P31	7	8	P30
P47	9	10	P46
P45	11	12	P44
P43	13	14	P42
P41	15	16	P40
P94	17	18	P92
P90	19	20	GND

J7 E10T・F-ZTAT(TTL)

信号名	No	No	信号名
*RES	1	2	GND
FWE	3	4	GND
MD0	5	6	GND
MD1	7	8	GND
MD2	9	10	GND
NC	11	12	GND
NC	13	14	GND
TXD1	15	16	GND
RXD1	17	18	VCC
SCK1	19	20	VCC

J3 I/O

信号名	No	No	信号名
VCC	1	2	PB7
PB6	3	4	PB5
PB4	5	6	PB3
PB2	7	8	PB1
PB0	9	10	GND

製品価格ご案内

RY3048F-ONEtypeH	H8/3048F-ONE 実装ボード	¥6,930
XG4C-2031 (20P コネクタ)	オムロン MIL2.54 ピッチボックスプラグ デバッグ用に J7 への実装が可能です	コネクタのみ ¥210 半田込み ¥525
LILAC-T 14P-20P ケーブル	20P デバッグインタフェースから LILAC-T へ接続する 14P 20P ケーブル	¥3,150
F1 Ether	RY3048F-ONE 専用 Ether ボード	¥5,250

記載価格は税込です。別途送料 発送1回につき¥1,050(税込)
回路図は製品に含まれます。RY3048F-ONEtypeH の F1Ether ボード接続コネクタは、F1Ether
に未実装で封入されています。

ご案内 デバッグには

ルネサステクノロジ H8/3048F-ONE 対応

オンチップエミュレーションデバッグ

USB 接続で C ソースデバッグ、
RY3048F-ONE J7 へ接続
実機デバッグで開発期間短縮
ライラック



LILAC-T 定価 ¥52,290(税別)

別売 H8/3048F-ONE をご利用時には 14P 20P 接続ケーブルが、また RY3048F-ONEtypeH にはインタフェースコネクタの実装が必要です。