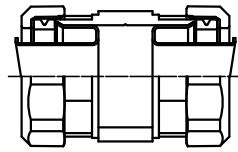


# カップリング

主材質 鉄合金/ナイロン (ZDC2)	表面処理 電気亜鉛めっき (三価クロム)	特性 IP65	環境 RoHS 対応	温度範囲 -20℃ ~90℃
---------------------------	----------------------------	------------	------------------	----------------------

## ケイフレックス+ケイフレックス



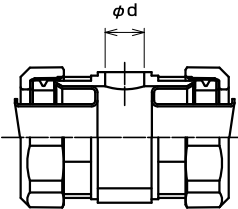
- ケイフレックスとケイフレックスを接続するためのストレートカップリングです。
- 表中の「接続できるケイフレックス」欄の※印はKMV、KMS、KIV、KIH、KPF、KIC、KPBF（#10を除く）、KMB、KIBを表しています。
- ケイフレックスとカップリングの引張力は1000N（JIS C 8461-23の分類コードは4ヘビー）です。
- ケイフレックス #70以上の接続はKMSC（42頁）をご使用下さい。

納期区分	品番	接続できるケイフレックス	挿入できるケーブル最大外径	重量 (g/個)	最小入数 (個/袋)
○	K2SC 12	12	10	63	20
○	K2SC 16	16	13	83	20
○	K2SC 22	22	18	120	20
○	K2SC 28	※ 28	24	169	10
○	K2SC 36	36	34	160	10
○	K2SC 42	42	37	363	5
○	K2SC 54	54	49	455	5

# 水抜き式カップリング

#10のみ 主材質 真鍮	#10除く 主材質 鉄合金/ナイロン (ZDC2)	表面処理 電気亜鉛めっき (三価クロム)	特性 非防水	環境 RoHS 対応	温度範囲 -20℃ ~90℃
--------------------	------------------------------------	----------------------------	-----------	------------------	----------------------

## ケイフレックス+ケイフレックス

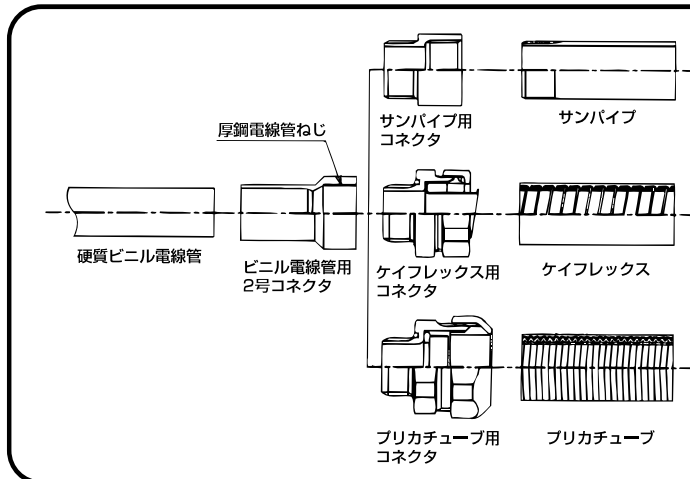


- ケイフレックスとケイフレックスを接続するためのストレートカップリングで、ケイフレックス内部に溜った水を丸穴でドレンする構造です。
- 表中の「接続できるケイフレックス」欄の※印はKMV、KMS、KIV、KIH、KPF、KIC、KPBF（#10を除く）、KMB、KIBを表しています。
- ケイフレックスとカップリングの引張力は #10 は 500N（JIS C 8461-23の分類コードは3ミディアム）、#12~54 は 1000N（JIS C 8461-23の分類コードは4ヘビー）、#70以上は 2500N（JIS C 8461-23の分類コードは5ベリーヘビー）です。

納期区分	品番	接続できるケイフレックス	挿入できるケーブル最大外径	穴数 × φd	重量 (g/個)	最小入数 (個/袋)
確	K2DC 10	10	8	1×φ10	70	1
○	K2DC 12	12	10	1×φ10	61	20
○	K2DC 16	16	13	1×φ10	81	20
○	K2DC 22	22	18	1×φ12	119	20
○	K2DC 28	28	24	1×φ13	165	10
○	K2DC 36	※ 36	34	1×φ13	257	10
○	K2DC 42	42	37	1×φ15	355	5
○	K2DC 54	54	49	1×φ15	451	5
○	K2DC 70	70	60	1×φ20	795	2
○	K2DC 82	82	75	1×φ20	1,108	2
確	KMDC 92	92	85	1×φ20	1,512	1
確	KMDC 104	104	98	1×φ20	1,850	1

# 硬質ビニル電線管用のコンビネーションカップリング

## コンビネーションカップリング/硬質ビニル電線管用



- サンパイプ/ケイフレックス/プリカチューブと硬質ビニル電線管 VE のコンビネーション接続は、硬質ビニル電線管用の2号コネクタ（2K）と適合する管種用の厚鋼電線管ねじ付きコネクタを用いて行います。例えば、硬質ビニル電線管 VE28 とケイフレックス LIC 28 を接続する場合は、VE28 用の2号コネクタとケイフレックス用の厚鋼電線管ねじ付きコネクタ KMBGL 28 を用いて行います。但し、VE16 の場合に限りケイフレックス用のコネクタは、径違いのもの（KMBGL 16 22）を用いて行います。例：VE16 とプリカチューブ PSC 17 を接続する場合は VE16 用の2号コネクタ（2K）とプリカチューブ用のコネクタ WBGL 17 22 を用いて行います。