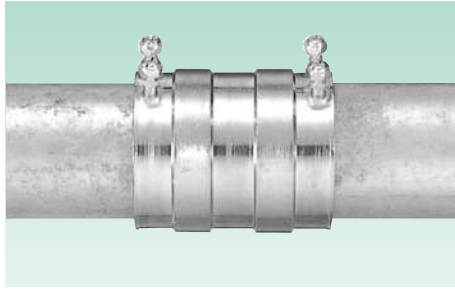


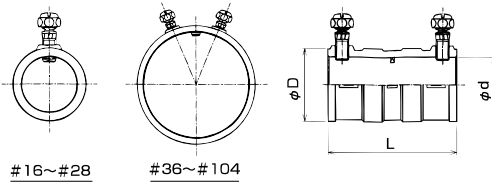
# 厚鋼カップリング

主材質 目録合金カブド (ZDC2)	表面処理 電気亜鉛めっき (三価ユニクロ)	特性 非防水	環境 RoHS 対応	温度範囲 -45℃ ~150℃
--------------------------	-----------------------------	-----------	------------------	-----------------------

## 非防水ねじなし型



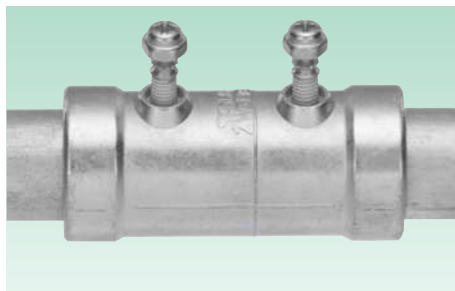
- ねじなし厚鋼電線管相互を接続するための非防水型のカップリングです。
- トルク小ねじの締付けは、頭が折れるまで行います。
- 電線管とカップリングの引張力は#16~#28にあつては500N (JIS C 8461-21 の分類コードは3ミディアム)、#36以上は1000N (JIS C 8461-21 の分類コードは4ヘビー) です。
- このカップリングは、JIS 規格外となります。また電気用品安全法に規定がありませんのでケーブル工事用としてご使用下さい。
- トルク小ねじ (鋼製) のかわりに六角小ねじ (SUS 製) を取り付けられたものも特注にて承ります。その場合、品番の末尾に VL を追加して下さい。(例: G2C28 VL)
- 本製品に使用しているトルク小ねじは単品で販売しております。商品分類名「サンパーツ」341 頁の SPPA409 をご参照下さい。



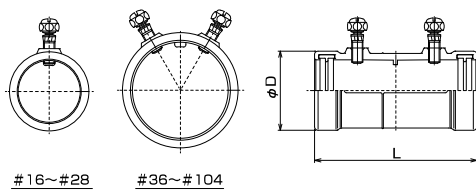
納期区分	品番	接続できる電線管呼び	φD	φd	L	トルク小ねじ		重量 (g/個)	最小入数 (個/袋)
						呼び	本数		
○	G2C 16	G16	29.0	21.7	50	M5	2	80	20
○	G2C 22	G22	35.0	27.2	55			111	20
○	G2C 28	G28	42.3	34.1	65			162	10
○	G2C 36	G36	50.9	42.7	68	M5	4	237	10
○	G2C 42	G42	58.1	48.7	85			331	5
○	G2C 54	G54	70.0	60.6	105			515	5
○	G2C 70	G70	88.6	76.2	110			720	2
○	G2C 82	G82	101.3	89.0	115			897	2
○	G2C 92	G92	114.9	101.9	120			1107	2
○	G2C 104	G104	127.6	114.6	125			1333	1

主材質 目録合金カブド (ZDC2)	表面処理 電気亜鉛めっき (三価ユニクロ)	特性 IP65	環境 RoHS 10物質対応	温度範囲 -25℃ ~90℃
--------------------------	-----------------------------	------------	----------------------	----------------------

## 防水ねじなし型



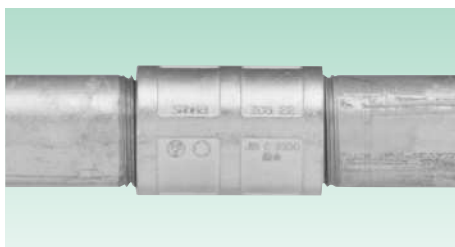
- ねじなし厚鋼電線管相互を接続するための防水型のカップリングです。
- 電線管とカップリングの引張力は#16~#28にあつては500N (JIS C 8461-21 の分類コードは3ミディアム)、#36以上は1000N (JIS C 8461-21 の分類コードは4ヘビー) です。
- トルク小ねじの締付けは、頭が折れるまで行います。
- トルク小ねじの折れた頭部に対して、安全保護の為の保護キャップ (GLPA556) が使用できます。商品分類名「サンパーツ」341 頁をご参照下さい。
- このカップリングは、JIS 規格外となります。また電気用品安全法に規定がありませんのでケーブル工事用としてご使用下さい。
- トルク小ねじのかわりに六角小ねじ (SUS 製) を取り付けられたものも特注にて承ります。その場合、品番の末尾に VL を追加して下さい。(例: ZWCI 28 VL)  
※VL 付きは、ねじなし厚鋼電線管接続用です。ねじ部は切断してご使用下さい。  
納期区分は 罫 です。
- 本製品に使用しているトルク小ねじは単品で販売しております。商品分類名「サンパーツ」341 頁の GLPA563 をご参照下さい。



納期区分	品番	接続できる電線管呼び	φD	L	トルク小ねじ		重量 (g/個)	最小入数 (個/箱)
					呼び	本数		
○	ZWCI 16	G16	29.4	64.0	M5	2	102	50
○	ZWCI 22	G22	34.9	71.5			130	50
○	ZWCI 28	G28	42.1	81.0			191	30
○	ZWCI 36	G36	50.9	87.0	M5	4	253	20
○	ZWCI 42	G42	58.1	88.0			322	20
○	ZWCI 54	G54	70.0	96.5			480	10
○	ZWCI 70	G70	88.6	110.0			641	7
○	ZWCI 82	G82	101.4	117.5			790	6
○	ZWCI 92	G92	115.1	129.0			1014	5
○	ZWCI 104	G104	128.6	130.5			1260	4

主材質 目録合金カブド (ZDC2)	表面処理 電気亜鉛めっき (三価ユニクロ)	特性 非防水	環境 RoHS 対応	温度範囲 -25℃ ~90℃
--------------------------	-----------------------------	-----------	------------------	----------------------

## ねじ付き型



- ねじ付き厚鋼電線管相互を接続するためのカップリングです。

規格 JIS C8330	規格 Ⓢ
--------------------	---------

納期区分	品番	接続できる電線管呼び	φD	L	重量 (g/個)	最小入数 (個/箱)
罫	ZCG 16	G16	25.0	38	45	25
罫	ZCG 22	G22	31.0	44	67	25
罫	ZCG 28	G28	37.5	50	104	20
罫	ZCG 36	G36	48.5	56	156	20
罫	ZCG 42	G42	54.5	56	186	10
罫	ZCG 54	G54	68.0	64	275	10
罫	ZCG 70	G70	84.0	72	413	5
罫	ZCG 82	G82	97.0	80	579	5
罫	ZCG 92	G92	110.5	85	714	5
罫	ZCG 104	G104	123.5	90	857	5

