

ドリル関連用品

ドリルガイド(穴あけ固定台)

市販電動ドリルで簡単・正確に自由な角度の穴あけ!

特長

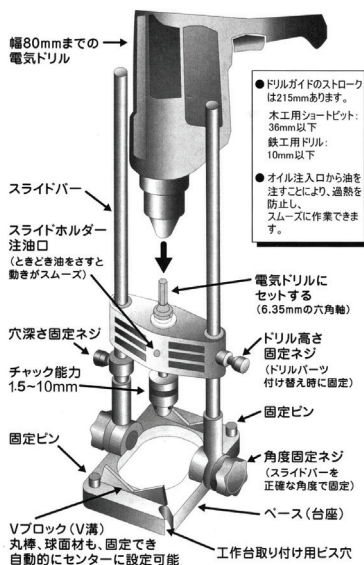
- 難しい角度の穴あけが簡単に!最大45°まで設定
- ドリルは1.5~10mmまで使用可能
- 専用チャックハンドル付
- 右回転専用(10mmチャック電気ドリル用)
- Vブロック(V溝)付で丸棒、球面材も固定でき自動的にセンターに設定可能

仕様

- 本体サイズ:H340mm×W153mm×D145mm
- 重量:940g
- ドリルガイドのストロークは215mm
- 木工用ショートビット:36mm以下-鉄工ドリル:10mm以下

付属品(セット内容)

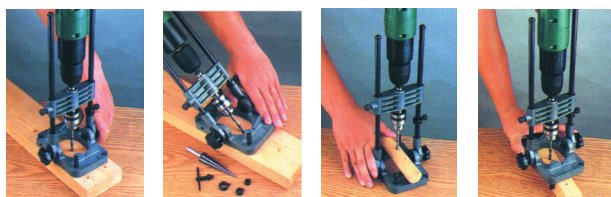
- 本体
- 専用ドリルチャック



trad®



JANコード	商品コード	品番	チャック許容範囲	内箱/外箱
4954458300167	330261	TRD-DG	1.5~10.0mm	3/12



垂直に穴あけ 斜めに穴あけ 丸棒に穴あけ 中心に穴あけ

ドリルチャック

穴あけ・研磨・面取り作業に!

チャックハンドル付



TDF-10

チャックハンドル不要



TKL-10

特長

- 強力型ジョイント付
- 内部逆ネジ付
- 六角軸(6.35mm)
- インパクトドライバー対応

trad®

六角軸
6.35
mm

JANコード	商品コード	品番	チャック許容範囲	内箱/外箱
4954458150373	221982	TDF-10	1.5~10.0mm	-/6
4954458150380	221983	TKL-10	1.0~10.0mm	-/6

ドリルチャック

充電ドライバーに装着すれば作業用途が広がります。

チャックキー不要



JC-55



JC-65



JC-10



JC-13

H&H

六角軸
6.35
mm

穴あけ
ドリル

軸付
砥石

特長

- 電動ドライバー対応型(JC-55)
- 充電インパクトドライバー対応型(JC-65・JC-10・JC-13)
- 六角軸(6.35mm)

JANコード	商品コード	品番	チャック許容範囲	内箱/外箱
4954458150342	220946	JC-55	1.5~6.5mm	6/60
4954458150311	220940	JC-65	1.0~6.5mm	6/60
4954458150328	220941	JC-10	1.0~10.0mm	6/60
4954458150359	220947	JC-13	1.5~13.0mm	6/60