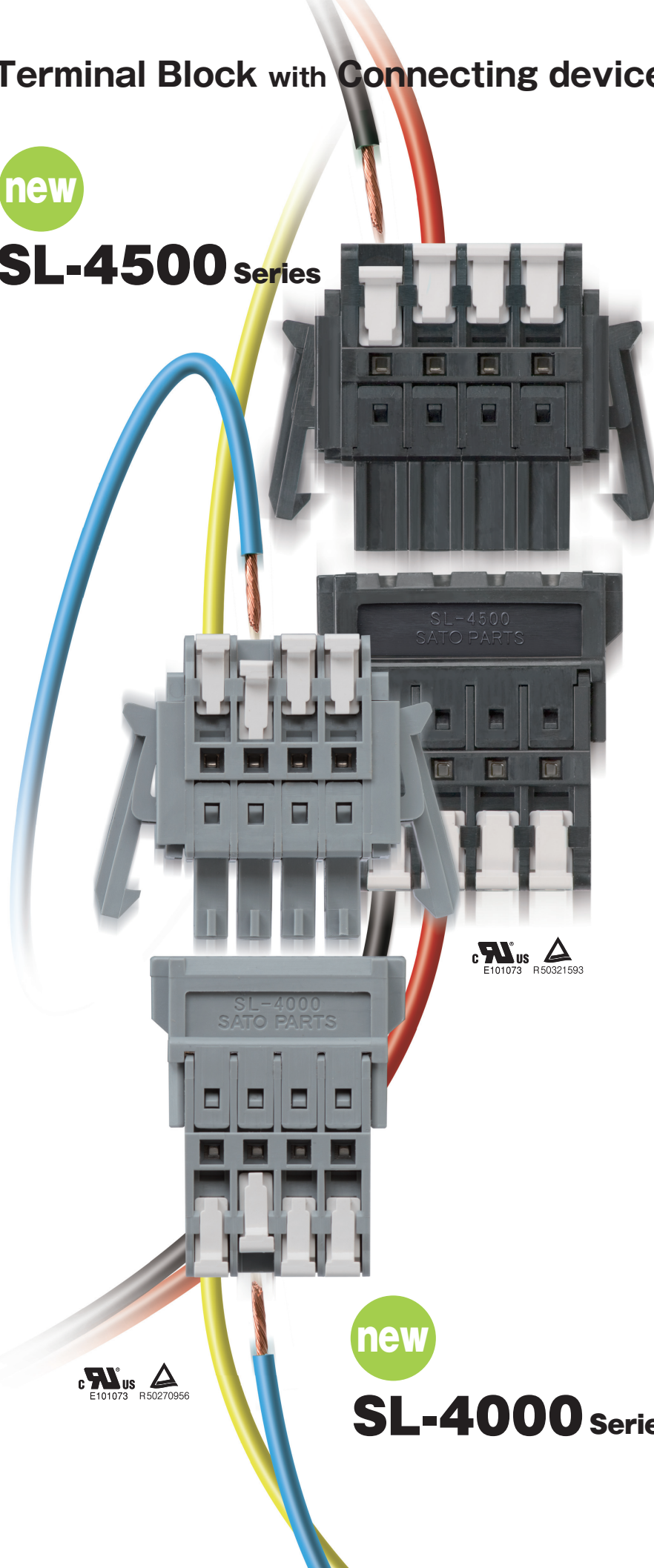


Terminal Block with Connecting device

new

SL-4500 Series



お役に、
たちます。

- 専用工具不要
- 作業時間短縮
- 幅広い線材適用
- くりかえし使える
- ボタンロック

- Special tools not required
- Shortens working hours
- Wide range of wire available
- Can be used repetitively
- Button lock

- 无需专用工具
- 缩短作业时间
- 适用于多种线材
- 可反复使用
- 按钮锁

new

SL-4000 Series

“Terminal Block with integrated Connecting device”

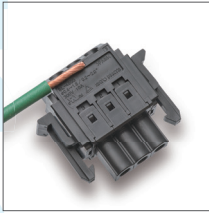
Screwless™

easy

3ステップで簡単結線!

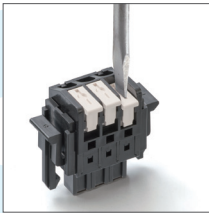
3-step simple connection! 3步骤简单连接!

ready

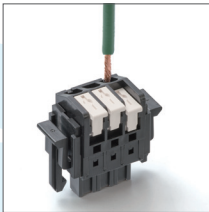


ストリップゲージを目安に電線の被覆を剥きます。
Use the strip gauge and strip the wire's outer insulation.
以电线剥皮槽为基准剥除电线的表层。

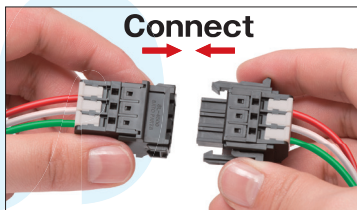
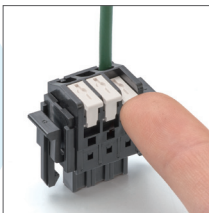
STEP 1 push in



STEP 2 insert



STEP 3 pull back



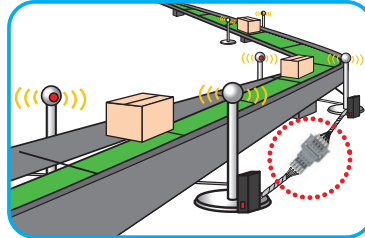
Connect

SL-4000 単線 φ1.0~φ1.2mm, SL-4500 単線 φ1.0~φ1.6mmは、ボタン操作なくそのまま挿入できます。

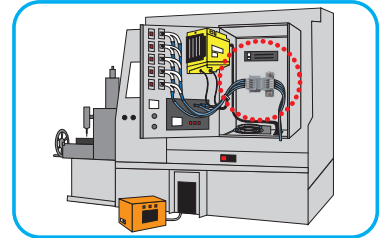
SL-4000 Solid wire φ1.0~φ1.2mm, SL-4500 Solid wire φ1.0~φ1.6mm can be inserted without pushing button.

SL-4000 単線 φ1.0~φ1.2mm, SL-4500 単線 φ1.0~φ1.6mm, 不用操作按钮, 可直接插入。

Relay of sensors 传感器中继
搬送機のセンサー SL-4000-AS



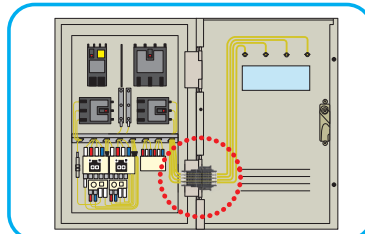
Machine tools 机床
工作機械 SL-4000-ASH



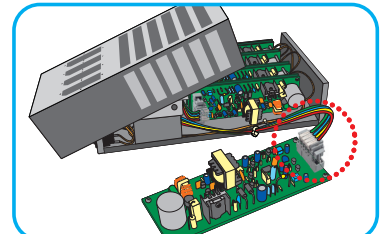
あちら・こちらにサトパツ

SATO PARTS are everywhere! 可随处使用的佐藤零件

SL-4000, SL-4500使用事例 Examples of usage

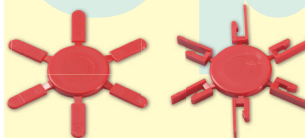


盤 SL-4500-AS
Panels 面板



機械装置 SL-4000-AWSV
Machine equipment 机械设备

SL-4500series Option Parts



ML-1000-M2

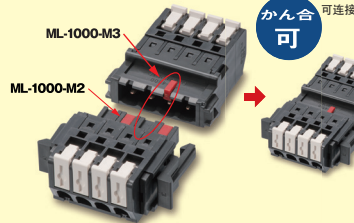
ML-1000-M3

プラグ側の凹部にML-1000-M2を挿入し、同じ極のレセプタクルのかん合部分にML-1000-M3を装着すると、かん合不可になり同極数のSL-4500を複数使用時に、誤配線防止に役立ちます。

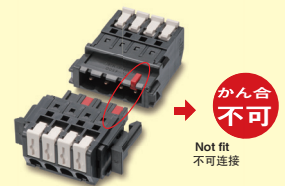
Put ML-1000-M2 in a certain position of plug. Put ML-1000-M3 in mating position of receptacle. So these plug and receptacle cannot be fit together.

This prevents misconnecting when you use a few SL-4500 of same numbers of pole.

在插塞侧的凹上插入 ML-1000-M2, 如果在同电极的容器的联合部分安装 ML-1000-M3, 将排斥其他联合, 在同一电极上安装多个 SL-4500 使用时, 有助于防止布线错误。



Fit 可连接
かん合 可



Not fit 不可连接
かん合 不可

SL-4000series Option Parts

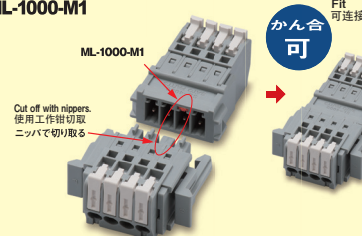


ML-1000-M1

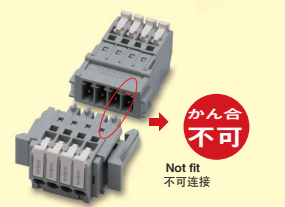
プラグ側の凸部をニッパで切り取り、同じ極のレセプタクルのかん合部分にML-1000-M1を挿入する。同極数のSL-4000を複数使用時に誤配線防止に役立ちます。

Cut off a projecting part of a certain position of plug. Put ML-1000-M1 in the mating position of receptacle. This prevents misconnecting when you use a few SL-4000 of same numbers of pole.

用钳子切下插塞侧的凸部, 在同电极的容器的联合部分插入 ML-1000-M1, 在同一电极上安装多个 SL-4000 使用时, 有助于防止布线错误。



Fit 可连接
かん合 可



Not fit 不可连接
かん合 不可

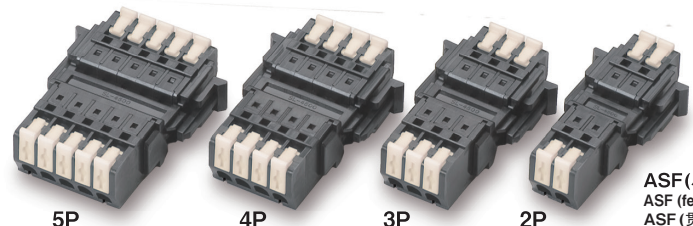
SL-4500series

定格300V-10A
2mm²までの燃線対応



5.08mm pitch / DC300V-10A
Up to 2mm² stranded wire available / Wire-to-Wire type
適用 DC300V-10A、端子間隔距離 5.08mm 适用于 2mm² 为止的绞线、继电器款

SL-4500 Series 仕様 Product specifications	
定格 Rating	DC300V-10A
耐電圧 Withstand Voltage	AC2000V (1分間) 2000V AC for 1minute
絶縁抵抗 Insulation Resistance	DC500V,100MΩ以上 100MΩ MIN. at 500VDC
総合接触抵抗(初期値) Total Contact Resistance	30mΩ以下 30mΩmax.
極数 Poles	2P,3P,4P,5P (ASF-ASJFは2P,3P)
定格電流適合電線 Suitable wire for max.rating	単線: φ1.2mm (AWG16)、燃線: 1.25mm (AWG16) Stranded 単線 Solid: φ0.4mm (AWG26)~φ1.6mm (AWG14) 燃線 Stranded: 0.2mm (AWG24)~2.0mm (AWG14)
使用可能電線範囲 Wire range	素線の径はφ0.18mm以上のごと A strand diameter needs to be 0.18mm or more.



ASF(パネル貫通タイプ)は2P,3P
ASF (feed-through type) is 2P,3P only
ASF (貫通式面板)为 2P,3P



ML-4500-CWseries

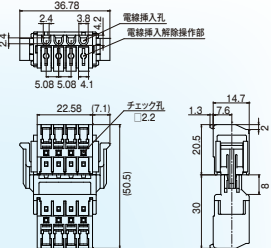
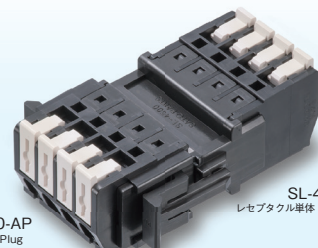
ML-4500 Series 仕様 Product specifications

定格 Rating	300V-10A
耐電圧 Withstand Voltage	AC2000V (1分間) 2000V AC for 1minute
絶縁抵抗 Insulation Resistance	DC500V,100MΩ以上 100MΩ MIN. at 500VDC
総合接触抵抗(初期値) Total Contact Resistance	20mΩ以下 20mΩmax.
極数 Poles	2P,3P,4P,5P
定格電流適合電線 Suitable wire for max.rating	単線: φ1.2mm (AWG16)、燃線: 1.25mm (AWG16) Stranded 単線 Solid: φ0.4mm (AWG26)~φ1.6mm (AWG14) 燃線 Stranded: 0.2mm (AWG24)~2.0mm (AWG14)
使用可能電線範囲 Wire range	素線の径はφ0.18mm以上のごと A strand diameter needs to be 0.18mm or more.

※図面は全て4Pタイプとなります。
※ SL-4500-ASFを除く
※ Images are 4P ※ 図面全部为 4P 款。

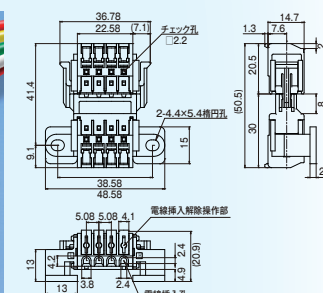
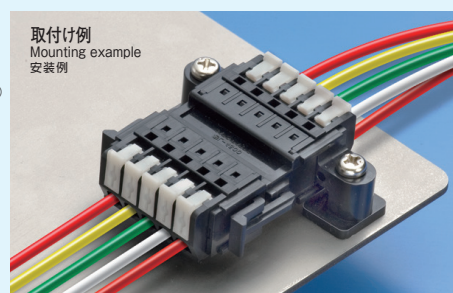
SL-4500-AS

発注型番 order No. SL-4500-AS-極数 B
ご注文例 order example SL-4500-AS-4PB (4Pでご注文の場合)



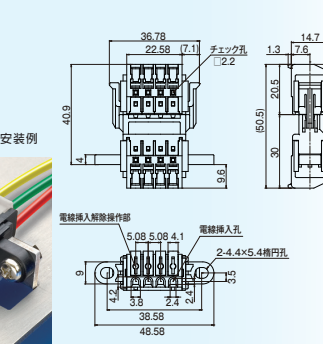
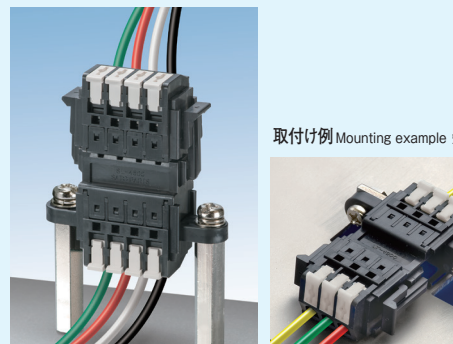
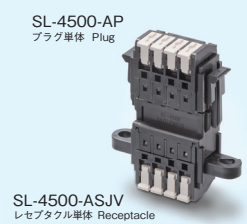
SL-4500-ASH

発注型番 order No. SL-4500-ASH-極数 B
ご注文例 order example SL-4500-ASH-4PB (4Pでご注文の場合)



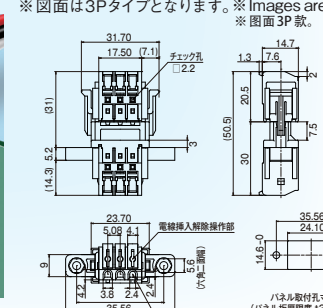
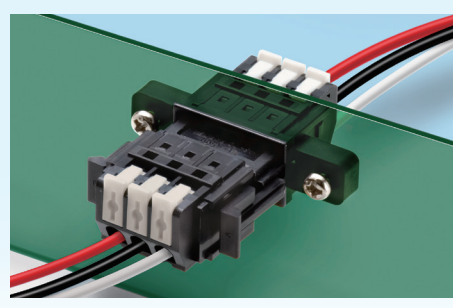
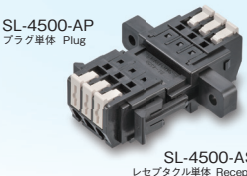
SL-4500-ASV

発注型番 order No. SL-4500-ASV-極数 B
ご注文例 order example SL-4500-ASV-4PB (4Pでご注文の場合)



SL-4500-ASF

発注型番 order No. SL-4500-ASF-極数 B
ご注文例 order example SL-4500-ASF-3PB (3Pでご注文の場合)



※図面は3Pタイプとなります。 ※ Images are 3P ※ 図面 3P 款。

ボタン色 (custom made) W(標準色) GY B R Y G BL BR
ボタンの標準色はW(白)です。その他の色については特注対応となりますので別途ご相談ください。
Standard color for buttons is white (W). Other colors are available by order. Please call for more information.
按钮的标准颜色为W(白色)。其他颜色为特制品, 请根据用途咨询。



特注対応見本例
Other colors are available by order.
请根据用途咨询



3ステップで簡単結線!

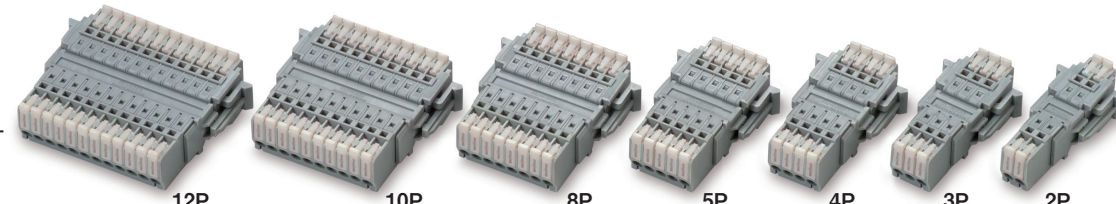
3-step simple connection! 3步骤简单连接!
結線方法を動画で、ご覧いただけます。
Watch video to learn how to connect.
可以看动画了解结线的方法

SL-4000series

定格300V-5A・多極
1.25mm²までの燃線対応



3.81mm pitch / 300V-5A 適用 300V-5A、端子間隔距離 3.81mm
Wide variation / 2-piece terminal block 品种丰富 2层端子台
(中継タイプ2P~5Pは定格DC300V-5A)
(Rating of wire-to-wire type 2P-5P is DC300V-5A) (继电器款 2P~5P 额定 DC300V-5A)



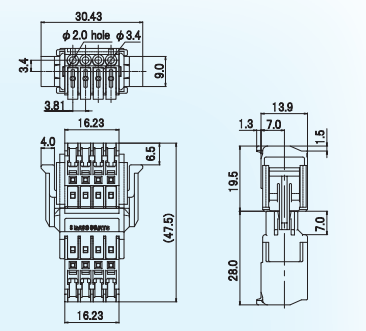
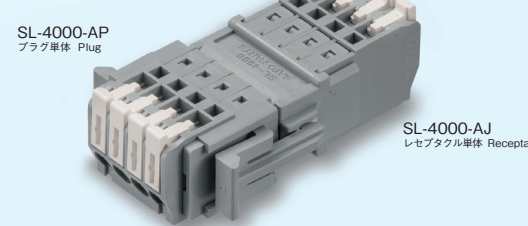
SL-4000 Series 仕様 Product specifications

定格 Rating	300V-5A (中継タイプ2P,3P,4P,5PはDC300V-5A) (wire-to-wire type)
耐電圧 Withstand Voltage	AC2000V (1分間) 2000V AC for 1minute
絶縁抵抗 Insulation Resistance	DC500V,100MΩ以上 100MΩ MIN. at 500V
総合接触抵抗(初期値) Total Contact Resistance	20mΩ以下 (中継タイプは総合接触抵抗30mΩ以下) 20mΩmax. (wire-to-wire type 30mΩ max.)
極数 Poles	2P,3P,4P,5P,8P,10P,12P
定格電流適合電線 Suitable wire for max.rating	単線: φ0.8mm (AWG20)、燃線: 0.5mm (AWG20) Stranded 単線 Solid: φ0.4mm (AWG26)~φ1.2mm (AWG16) 燃線 Stranded: 0.2mm (AWG24)~1.25mm (AWG16)
使用可能電線範囲 Wire range	素線の径はφ0.18mm以上のごと A strand diameter needs to be 0.18mm or more.

※図面は全て4Pタイプとなります。
※ Images are 4P ※ 図面全部为 4P 款。

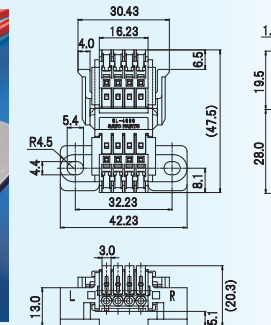
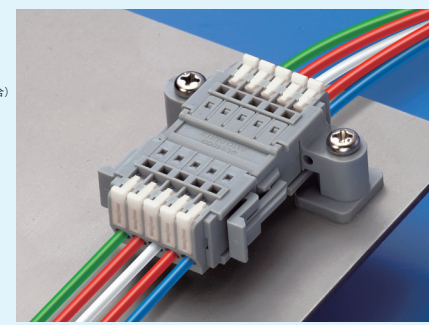
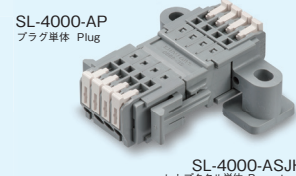
SL-4000-AS

発注型番 order No. SL-4000-AS-極数 GY
ご注文例 order example SL-4000-AS-4PGY (4Pでご注文の場合)



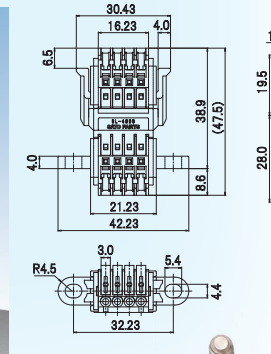
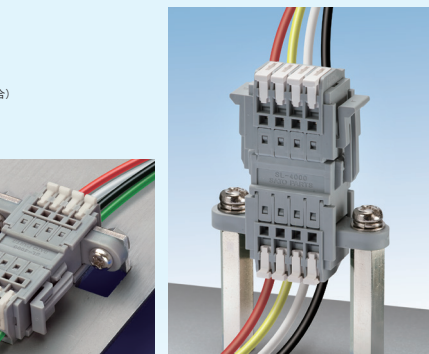
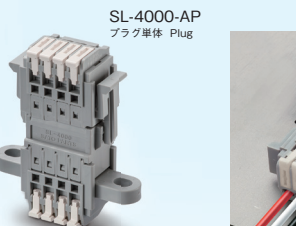
SL-4000-ASH

発注型番 order No. SL-4000-ASH-極数 GY
ご注文例 order example SL-4000-ASH-4PGY (4Pでご注文の場合)



SL-4000-ASV

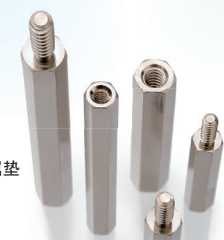
発注型番 order No. SL-4000-ASV-極数 GY
ご注文例 order example SL-4000-ASV-4PGY (4Pでご注文の場合)



縦置き取付けには、便利です!
Convenient for vertical mounting!
便于安装成垂直安装!

六角・メタル Spacer 六角・金属垫

SA-1000 Series

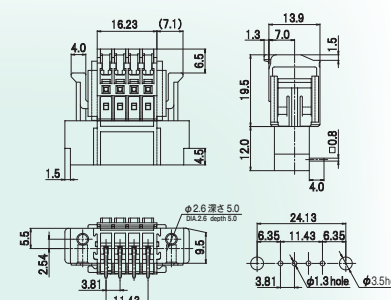
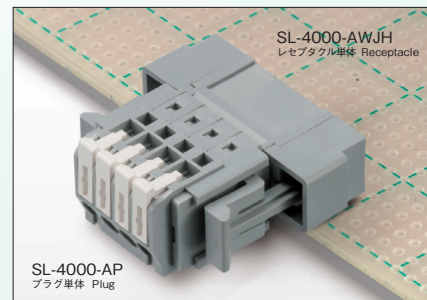


ボタン色 (custom made) W(標準色) GY B R Y G BL BR
ボタンの標準色はW(白)です。その他の色については特注対応となりますので別途ご相談ください。
Standard color for buttons is white (W). Other colors are available by order. Please call for more information.
按钮的标准颜色为W(白色)。其他颜色为特制品, 请根据用途咨询。

特注対応見本例
Other colors are available by order.
请根据用途咨询

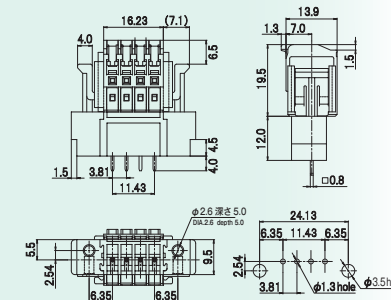
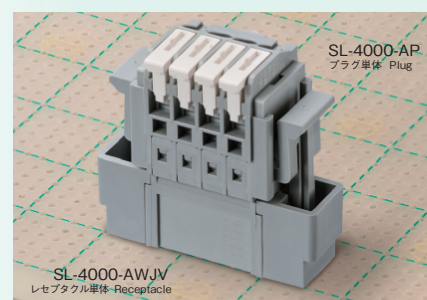
SL-4000-AWSH

発注型番 order No. SL-4000-AWSH-極数 GY
ご注文例 order example SL-4000-AWSH-4PGY (4Pでご注文の場合)



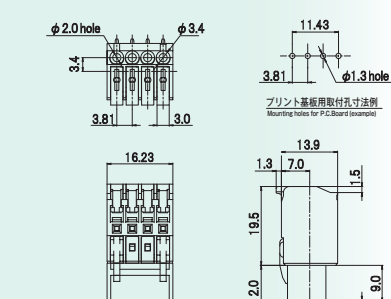
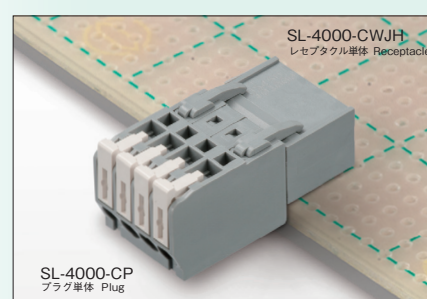
SL-4000-AWSV

発注型番 order No. SL-4000-AWSV-極数 GY
ご注文例 order example SL-4000-AWSV-4PGY (4Pでご注文の場合)



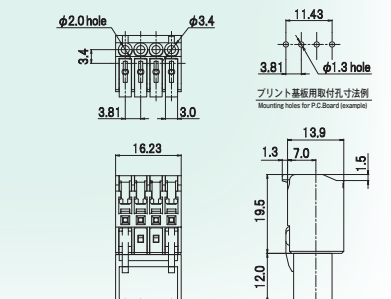
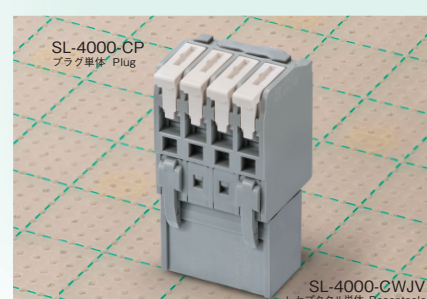
SL-4000-CWSH

発注型番 order No. SL-4000-CWSH-極数 GY
ご注文例 order example SL-4000-CWSH-4PGY (4Pでご注文の場合)



SL-4000-CWSV

発注型番 order No. SL-4000-CWSV-極数 GY
ご注文例 order example SL-4000-CWSV-4PGY (4Pでご注文の場合)



ラインナップ Line up 产品阵容 SL-4500series, ML-4500series

プラグ単体 Plug 插头单件	SL-4500-AP, ML-4500-CP
レセプタクル単体 Receptacle 插座单件	SL-4500-AJ, SL-4500-ASJH SL-4500-ASJV, SL-4500-ASJF ML-4500-CWJH, ML-4500-CWJV

その他の中継バリエーション

Other variations of wire-to-wire type
另有继电器的多种规格



ML-7000 series

定格 300V-10A 連結時、端子間ピッチ9.2mm
小型・コンパクト 2mm²までの撚線対応

9.2mm pitch / 300V-10A

Compact / Up to 2mm² stranded wire available

适用 300V-10A, 端子間距離 9.2mm 小型・精巧型, 适用于 2mm² 为止的绞线

ML-3000 series

定格 300V-10A

4Pは4穴4線コモン(同極)で分岐配線・渡り配線に!

300V-10A

4P is 4-way common and can be used for branch wiring and daisy-chain wiring.

适用 300V-10A, 4Pは4孔4线共极(同极)上分路连线和接线用

ML-1700 series

定格 300V-10A

A.Cは1極2線式、B.Dは1極4線式で分岐配線・渡り配線に!

300V-10A

Type A and C : 1 pole = 2 holes

Type B and D : 1 pole = 4 holes can be used for branch wiring and daisy-chain wiring.

适用 300V-10A A.C为单极双线式, B.D为单极4线式, 的分路连线和接线

ML-1700-B

ML-1700-C



- 本資料の内容は商品改良などのために予告なく変更することがありますのでご了承ください。
- 本カタログの掲載事項は参考仕様です。ご使用に際しては図面、仕様書など請求の上、ご確認ください。
- 製品の色は印刷の関係上、実際のものとは多少異なることがあります。
- Please note that the content of this catalogue is subject to change without prior notice in order to improve our products.
- The specifications in this catalogue are for reference only. Before using our products, please ask for drawings, specifications and other data to allow you to check the details.
- The colors in this catalogue may look different from the actual products.

- 本資料的内容因商品改良等原因的變更不作預告請諒解
- 本目錄的刊載事項是參考方法。實際操作時，請根據不同商品的說明書確認後操作
- 產品的顏色由于印刷的關係和實際的材料多少有些不同

注意事項

- ※防水、防滴仕様ではありません。(F-800seriesは除く)
- ※お子様の手の届かない場所に保管してください。
- ※保管は、直射日光、高温、多湿をお避けください。

Notes

- * These products are not waterproof or drip-proof. (except F-800series)
- * Keep these products away from children.
- * Do not store these products in direct sunlight, or at high temperatures or humidities.

注意事項

- ※不防水，不防滴漏
- ※請放在孩子夠不著的地方保管
- ※保管時，請避開直射陽光、高溫、多濕

お問い合わせは

サトパツ 株式会社

営業部 〒222-0033
横浜市港北区新横浜2-18-13 藤和不動産新横浜ビル5F
TEL : 045-594-8320 FAX : 045-594-8325

■お客様相談窓口 ☎ 0120-70-7215

※受付・対応時間は、営業日の9時～17時30分となります。

■メールでいつでも問い合わせ ✉ marketing@satoparts.co.jp

※受信は24時間受付いたしますが、ご回答は営業日の9時～17時30分となります。

■商品のことなら 🌐 <http://www.satoparts.co.jp>

Network: 秋葉原営業所、大阪営業所、名古屋営業所、九州、上海

CONTACT US : GLOBAL SUPPORT

China &
East Asia

s-shanghai@satoparts.co.jp

Other
Country

s-overseas@satoparts.co.jp

Memo



リサイクル適性
この印刷物は、印刷用の紙へ
リサイクルできます。