



製品使用例

- 2色成型により作られたソフトなデザインのチルトレッグです。
- 接地部が弾力のあるエラストマー (TPE) 製で滑りにくくなっています。
- TLW-46は3タイプ、TLW-70は2タイプの色仕様からお選びいただけます。

テクニカルデータ

耐荷重: 7kg

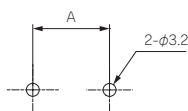
構成内容

No.	名称	個数	材質	色 / 表面処理
1	フロントフィート	2	PC+ABS樹脂 (UL94V-0 主成分)、TPE	ブラック、ブラック・ネイビー、グレー・ライトグレー、グレー / シボ
2	リアフィート	2	PC+ABS樹脂 (UL94V-0 主成分)、TPE	ブラック、ブラック・ネイビー、グレー・ライトグレー、グレー / シボ
-	取付ビス (ナベM3×8)	4	鉄	三価黒クロメート
-	M3用ナット	4	鉄	三価黒クロメート

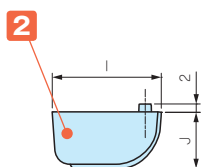
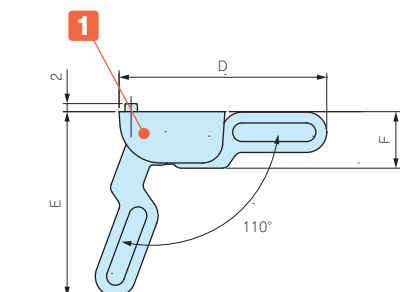
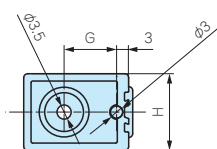
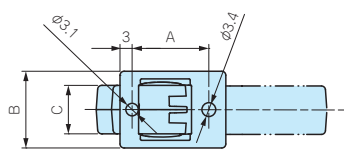
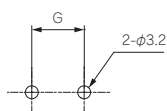
- 下記図面は代表共通図です。

各製品の詳細図はホームページよりCAD・PDF図をダウンロードしてご確認ください。

取付穴(フロント)



取付穴(リア)



- アルミケース・プラスチックケースどちらにも使用可能です。タカチ製品以外の筐体にもご利用いただけます。



型番・寸法・標準価格

型番	A	B	C	D	E	F	G	H	I	J	樹脂色	TPE色	自重 (g)	標準価格/袋
TLW-46BB	19	19	12	51.2	45.9	14	13	19	27	14	ブラック	ブラック	23	▽590
TLW-46NG	19	19	12	51.2	45.9	14	13	19	27	14	ネイビー	グレー	23	▽590
TLW-46LG	19	19	12	51.2	45.9	14	13	19	27	14	ライトグレー	グレー	23	▽590
NEW TLW-70BB	30	25	16	75.4	69	21.5	20	25	39	21.5	ブラック	ブラック	59	990
NEW TLW-70LG	30	25	16	75.4	69	21.5	20	25	39	21.5	ライトグレー	グレー	59	990

▽は値下げ製品です。(2019年12月2日受注分より)