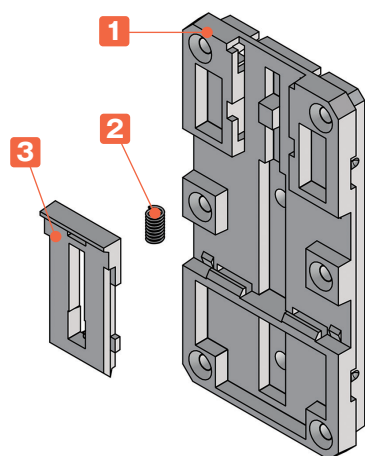
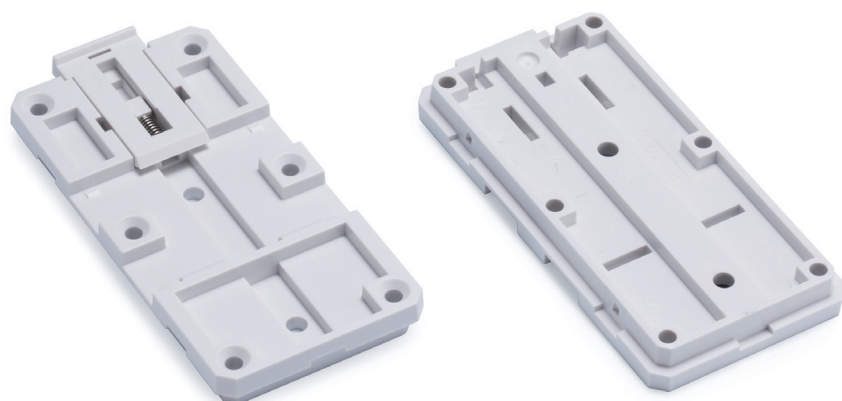


取付例



- DINレール(35mm)に筐体・基板・部品等を固定する為の取付プレートです。
- レバーを引きながら簡単に取付け・取外しが出来ます。

- 従来品のDRA-1は販売終了の予定をしており、DRP5-9Wが代替品となります。
DRA-1と比べるとお求めやすい価格となっております。

テクニカルデータ

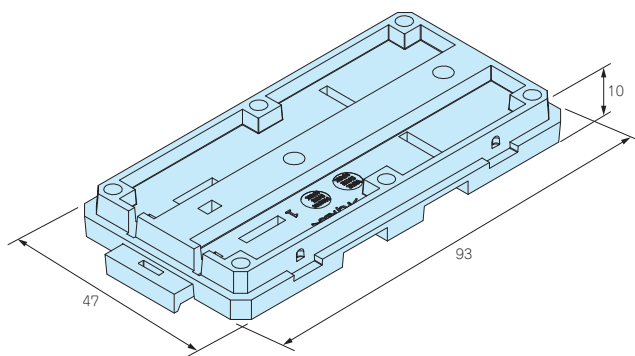
耐荷重: 5kg

構成内容

No.	名 称	個 数	材 質	色 / 表面処理
1	ベース	1	PC/ABS (UL94V-0 主成分)	オフホワイト / シボ
2	圧縮スプリング	1	ステンレス SUS304	無処理
3	レバー	1	PC/ABS (UL94V-0 主成分)	オフホワイト / シボ

外観寸法図

■ 製品の詳細はホームページより[CAD図](#)・[PDF図](#)・[3DCADデータ](#)をダウンロードしてご確認ください。

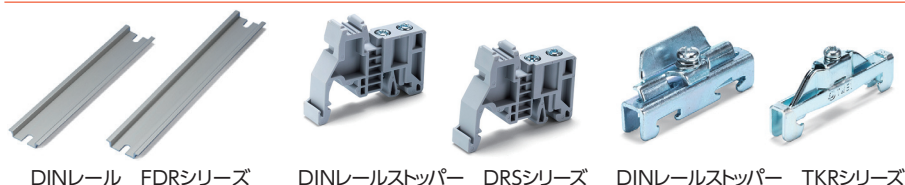


型番・標準価格

型 番	自 重 (g)	標準価格(税別)	従来型番	標準価格(税別)
DRP5-9W	24.6	340	DRA-1	400

オプション部品 (別売)

■ 詳細はホームページをご覧ください。



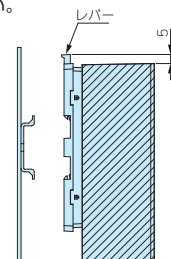
DINレール FDRシリーズ

DINレールストッパー DRSシリーズ

DINレールストッパー TKRシリーズ

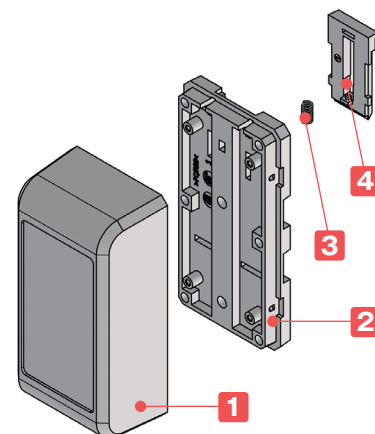
■ 取付上の注意

注: ケースに取付ける際はレバー操作が出来る位置に取付けて下さい。



テクニカルデータ

使用温度範囲：-20℃～+60℃



- カスタム製品（穴加工・インクジェット印刷・表面シート製作）についてはホームページをご覧ください。
- カスタム製品のリピート注文品は5%割引致します。

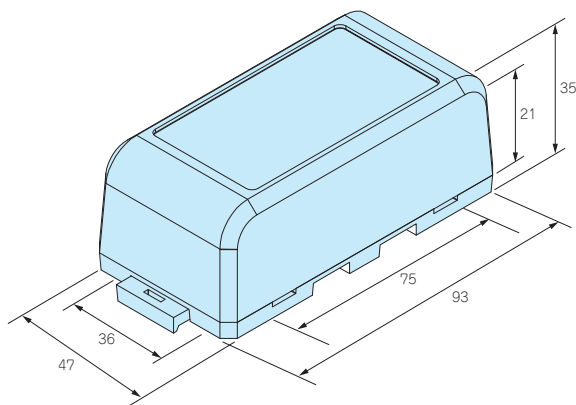
- DINレール（35mm）取付専用ケースです。
- スナップイン構造なのでビスなしで組立・分解が可能です。
- レバーを引きながら簡単に取付け、取外しが出来ます。
- 通信モジュール、コントローラー、データロガー等にご使用いただけます。

構成内容

No.	名 称	個 数	材 質	色 / 表面処理
1	カバー	1	PC/ABS (UL94V-0 主成分)	オフホワイト / シボ
2	ベース	1	PC/ABS (UL94V-0 主成分)	オフホワイト / シボ
3	圧縮スプリング	1	ステンレス SUS304	無処理
4	レバー	1	PC/ABS (UL94V-0 主成分)	オフホワイト / シボ

外観寸法図

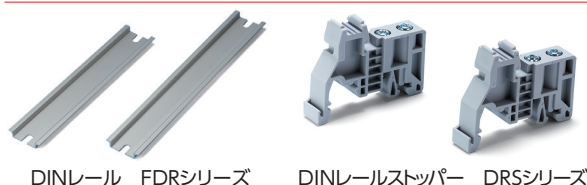
- 製品の詳細はホームページよりCAD図・PDF図・3DCADデータをダウンロードしてご確認ください。



型番・標準価格

型 番	自重 (g)	標準価格 (税別)
DRC5-4-9W	51.6	610

オプション部品（別売） ■ 詳細はホームページをご覧ください。



DINレール FDRシリーズ

DINレールストッパー DRSシリーズ

製品使用例



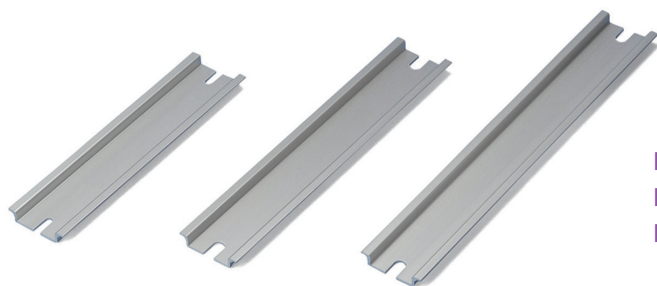
通信モジュール



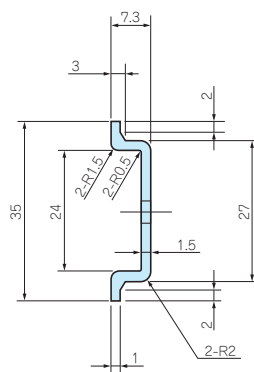
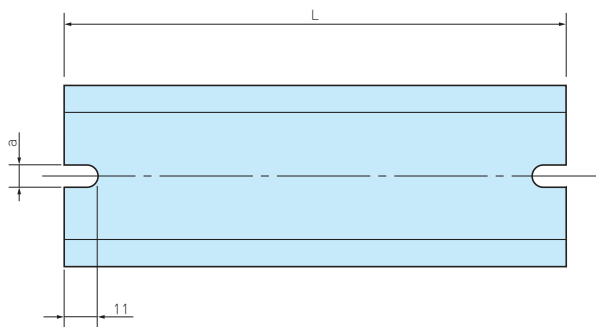
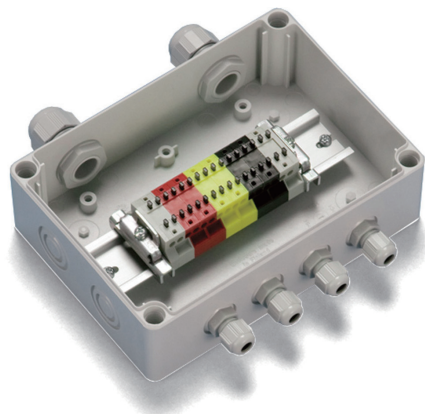
コントローラー

FDR SERIES

DINレール



- ボックス内部に端子台やリレー・スイッチ等を取付けるためのレールです。
- 各ケースの取付ボスのピッチをご確認の上、L寸をお選び下さい。
- その他のケースに使用する場合はFDR-1000をご利用下さい。



構成内容

材 質	表面処理
アルミ押出材 A6063S-T5	シルバールアルマイト

型番・寸法・標準価格

型 番	L	a	対応ボスピッチ	標準価格(税別)
FDR- 50	50	4.2	32 ~ 42	150
57	57	4.2	39 ~ 49	150
66	66	4.2	48 ~ 58	150
77	77	4.2	59 ~ 69	150
80	80	4.2	62 ~ 72	160
87	87	4.2	69 ~ 79	160
92	92	4.2	74 ~ 84	160
100	100	4.2	82 ~ 92	160
106	106	4.2	88 ~ 98	200
110	110	4.2	92 ~ 102	200
120	120	4.2	102 ~ 112	200
128	128	4.2	110 ~ 120	200
137	137	4.2	119 ~ 129	200
142	142	4.2	124 ~ 134	200
146	146	4.2	128 ~ 138	200
150	150	4.2	132 ~ 142	210
168	168	4.2	150 ~ 160	230
170	170	4.2	152 ~ 162	230
186	186	4.2	168 ~ 178	240
202	202	4.2	184 ~ 194	260
205	205	4.2	187 ~ 197	260
223	223	4.2	205 ~ 215	260
226	226	4.2	208 ~ 218	260
235	235	4.2	217 ~ 227	290
242	242	4.2	224 ~ 234	290
249	249	4.2	231 ~ 241	290
283	283	4.2	265 ~ 275	300
300	300	4.2	282 ~ 292	310
350	350	4.2	332 ~ 342	370
NEW 400	400	4.2	382 ~ 392	400
450	450	4.2	432 ~ 442	420
550	550	4.2	532 ~ 542	520

型 番	L	a	対応ボスピッチ	標準価格(税別)
FDR-B124	124	6.5	108 ~ 114	▲210
B142	142	6.5	126 ~ 132	▲230
B160	160	6.5	144 ~ 150	▲230
B165	165	6.5	149 ~ 155	230
B176	176	6.5	160 ~ 166	230
B183	183	6.5	167 ~ 173	230
B223	223	6.5	207 ~ 213	260
B260	260	6.5	244 ~ 250	300
B303	303	6.5	287 ~ 293	300
B338	338	6.5	322 ~ 328	350
B360	360	6.5	344 ~ 350	380
B376	376	6.5	360 ~ 366	390
B383	383	6.5	367 ~ 373	390
B463	463	6.5	447 ~ 453	440
FDR-1000	1000	—	—	610

■ FDR-1000には取付ビス用の欠き処理はございません。 ▲は値上げした製品です。

DINレール対応表

BC□□シリーズ

ボックス型番	DINレール型番
BCAP BCPC BCPK BCAR BCPR	091207 FDR - 80
	091208 80
	101507 110
	101508 110
	112107 170
	112110 170
	112607 223
	112610 223
	131508 120
	131808 150
	131810 150
	151509 120
	151512 120
	162110 170
	162113 170
	162610 223
	162613 223
	172211 170
	172711 223

BCASシリーズ

ボックス型番	DINレール型番
BCAS	071005 FDR - 92
	080806 66
	081104 92
	081107 92
	081108 92
	081110 92
	081307 110
	081308 110
	081807 168
	081808 168
	082507 235
	082508 235
	101007 77
	101010 77
	101807 150
	102007 170
	102307 202
	121207 80
	121210 80
	141709 146
	142309 205
	151507 120
	151510 120
	152004 170
	152007 170
	152010 170
	152013 170
	152016 170
	152510 226
	152513 226
	161607 137

SPCP・SPCMシリーズ

ボックス型番	DINレール型番
SPCP SPCM	081304 FDR - 50/100
	081305 50/100
	081306 50/100
	081308 50/100
	081310 50/100
	081313 50/100
	101004 80
	101006 80
	131304 100
	131305 100
	131306 100
	131308 100
	131310 100
	131313 100
	131804 100/150
	131805 100/150
	131806 100/150
	131808 100/150
	131810 100/150
	131813 100/150
	131815 100/150
	181808 150
	181810 150
	181813 150
	181815 150
	181818 150
	182508 150/223
	182510 150/223
	182513 150/223
	182515 150/223
	182518 150/223

GAシリーズ

ボックス型番	DINレール型番
GA	5- 5- 4 —
	6- 6- 4 —
	12- 7- 4 —
	12- 7- 6 —
	8- 8- 6 FDR - 66
	9-12- 6 —
	9-12- 8 FDR - 100/77
	12-12- 6 110
	12-12- 9 110
	8-16- 6 146/66
	8-16- 9 146/66
	16-16- 6 150
	16-16- 9 150
	12-17- 6 100
	12-17- 8 100
	8-20- 6 —
	12-20- 8 FDR - 186
	15-22- 6 —
	15-22- 8 —
	19-27-10 249

WG・WGVシリーズ

ボックス型番	DINレール型番
WG WGV	10-15-6 FDR - 57/100
	10-15-8 57/100
	15-16-6 100/106
	15-16-8 100/106
	15-21-6 100/150
	15-21-9 100/150

DPCPシリーズ

ボックス型番	DINレール型番
DPCP	050504 —
	050704 —
	080806 FDR - 66
	080809 66
	081206 106
	081209 106
	081606 146
	081609 146
	121206 110
	121209 110
	121609 146
	122009 186
	152008 170
	162409 223
	162412 223
	233009 283
	233011 283

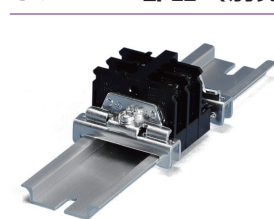
OPCP・WPCP・OPCM・WPCM・RPCPシリーズ

ボックス型番	DINレール型番
OPCP WPCP OPCM WPCM RPCP	202013 FDR - B160
	202018 B160
	203013 B160/B260
	203018 B160/B260
	204013 B160/B360
	204018 B160/B360
	303013 B260
	303018 B260
	304013 B260/B360
	304018 B260/B360
	306013 B260
	306018 B260
	404013 B360
	404018 B360
	406013 B360
	406018 B360

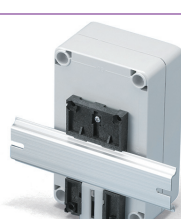
UPCシリーズ

ボックス型番	DINレール型番
UPC	172213 FDR-B124
	232818 B176
	283318 B223
	434829 B376

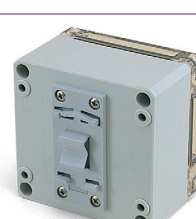
オプション部品 (別売)



DINレール止め金具
TKRシリーズ
P14-32



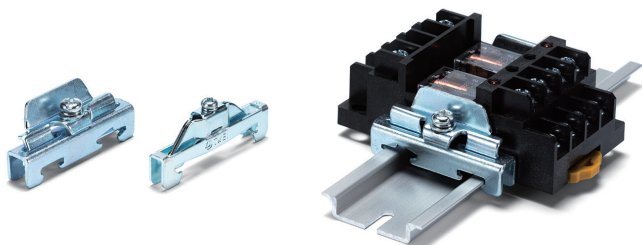
DINレール取付板
DRAシリーズ
P14-31



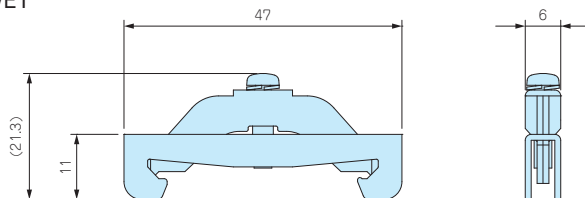
ネジ止め式DINレール取付板
DRT-1シリーズ
P14-31

TAKACHI**時代に逆行した低価格タイプ発売!****TKR SERIES****DINレールストッパー**

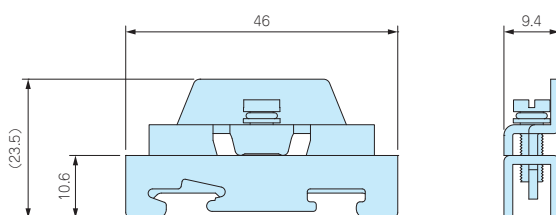
■ 各型番の詳細はホームページより[CAD図](#)・[PDF図](#)をダウンロードしてご確認ください。



TKR-TWE1



TKR35-1



- DINレール(35mm)用の機器や端子台を固定する為の金具です。
- TKR-TWE1は薄型タイプです。高さのある物を取付ける場合はTKR35-1をご使用ください。
- 従来品TKR-JTXE3は販売終了となります。
TKR35-1は従来品と比べ低価格となっております。

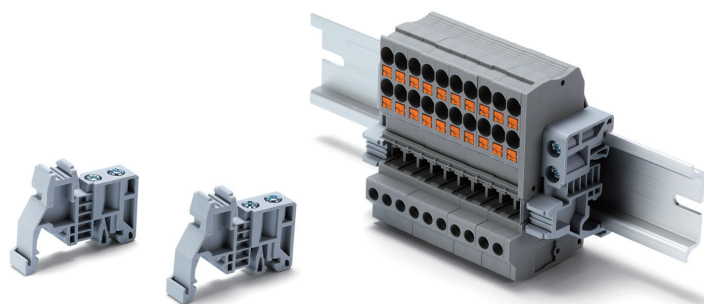
型番・標準価格

型 番	材質	色 / 表面処理	入 数	標準価格(税別) / 袋	従来品型番	従来品標準価格(税別) / 袋
TKR-TWE1	鋼板	三価クロメート	2 / 袋	210	—	—
NEW TKR35-1	鋼板	三価クロメート	2 / 袋	140	TKR-JTXE3	210
NEW TKR35-1-P	鋼板	三価クロメート	50 / 袋	3,080	—	—

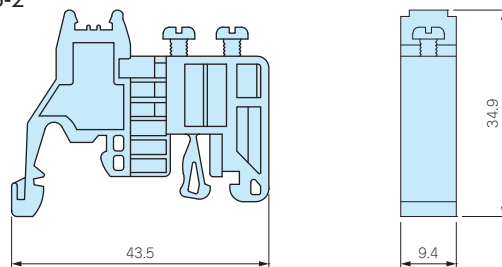
※標準価格は目安の販売価格となります。

DRS SERIES**低価格型DINレールストッパー**

■ 各型番の詳細はホームページより[CAD図](#)・[PDF図](#)をダウンロードしてご確認ください。



DRS35-2



- 樹脂製で大幅に低価格なDINレール(35mm)用のストッパーです。
- 付属ネジでDINレールを押さえつける事により固定が出来ます。

型番・標準価格

型 番	材質	色 / 表面処理	入 数	標準価格(税別) / 袋
DRS35-2	PA66	ライトグレー	2 / 袋	85
DRS35-2-P	PA66	ライトグレー	50 / 袋	1,550

※標準価格は目安の販売価格となります。