



上下カバーアルミ製



- カスタム製品 (穴加工・シルク印刷・表面シート製作) についてはP15-1~61をご覧ください。
- カスタム製品のリピート注文品は5%割引致します。

- 高さ8種類、幅6種類、奥行5種類の176サイズ、528機種のステップハンドル付の組立式システムケースです。
- より明るい外観色に変更したため、色仕様Gの呼称をGSに変更致しました。
- ステップハンドルは30°単位でロックし、耐荷重は25kgです。
- オールアルミ製で軽量なので、持ち運びする測定器に最適です。
- ステップハンドルの詳細や構成部品についてはカタログP6-67のMNシリーズを参照下さい。

アルミサッシケース

型番目次/  
Photo  
INDEX

プラスチック  
ケース

キャリング  
ケース

防水・防塵  
樹脂ボックス

防水・防塵  
アルミ/  
ステンレス  
ボックス

端子ボックス/  
防水コネクタ/  
ケーブリング  
グラウンド

アルミサッシ  
ケース

アルミ  
フレーム/  
ヒートシンク  
ケース

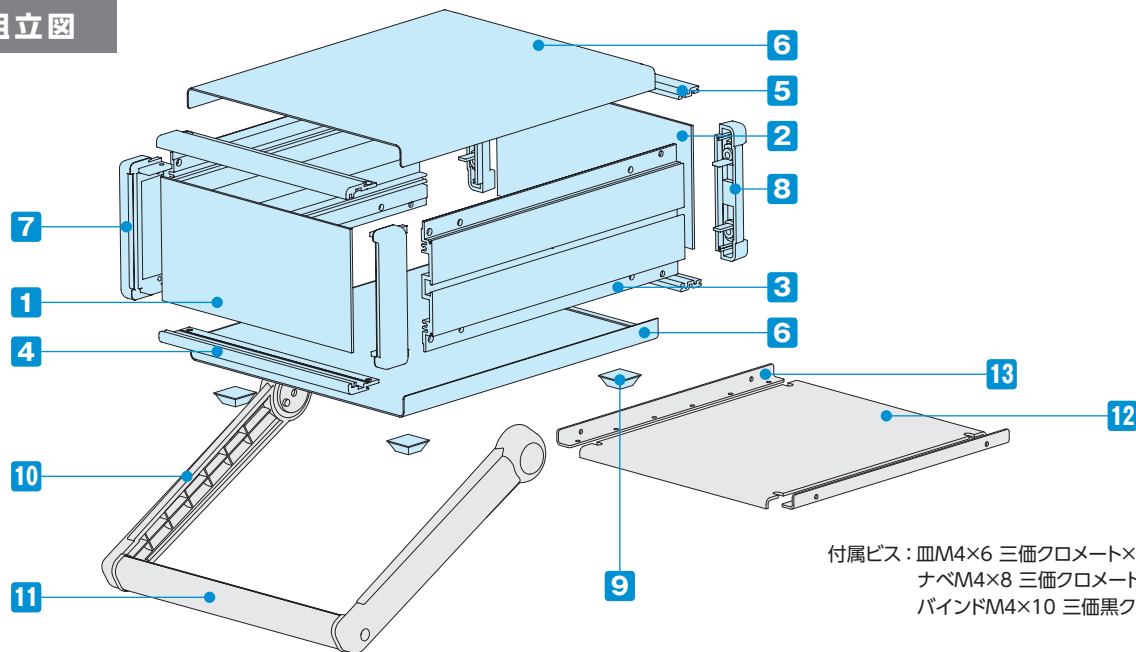
メタル  
ケース

Raspberry  
Piケース

フリーサイズ  
ケース/  
フリーサイズ  
パネル

ラックケース/  
サブラック

立体組立図



付属ビス：皿M4×6 三価クロメート×4  
ナベM4×8 三価クロメート×8  
バンドM4×10 三価黒クロメート×4

構成内容

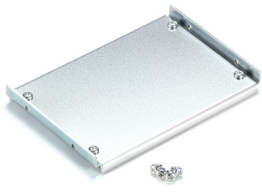
No.	名称	個数	材質	色 / 表面処理
1	フロントパネル	1	アルミ板 A1100P t2.0	シルバーアルマイト・ブラックアルマイト
2	リアパネル	1	アルミ板 A1100P t2.0	シルバーアルマイト・ブラックアルマイト
3	サイドフレーム	2	アルミ押出材 A6063S-T5	グレー塗装・ブラック塗装
4	フロントフレーム	2	アルミ押出材 A6063S-T5	グレー塗装・ブラック塗装
5	リアフレーム	2	アルミ押出材 A6063S-T5	シルバーアルマイト
6	上下カバー	各1	アルミ板 A1100P t1.0	ライトグレー・ブラック / 塗装
7	コーナブロック	2	アルミダイキャスト ADC12	グレー塗装・ブラック塗装
8	リアフィート	2	難燃性ABS (UL94V-0 主成分)	シボグレー・シボブラック
9	ゴム足	4	ポリウレタン	ブラック
10	ステップハンドル	2	ABS樹脂 (UL94HB)	ライトグレー・ブラック
11	ステップハンドル	2	ブラケット	
		1	グリップ	
		1	アルミ押出材 A6063S-T5	シルバー・ブラック

- フロント / リアパネル / 上下カバー片面保護シート付です。目立ちにくいのでご注意ください。
- ステップハンドルのキャップは貼り直し出来ませんのでご注意ください。

オプション部品 (別売)

6

アルミサッシケース



12 シャーシ (取付金具)  
MSCシリーズ  
P6-63



13 L型取付金具  
MSCLシリーズ  
P6-63~64

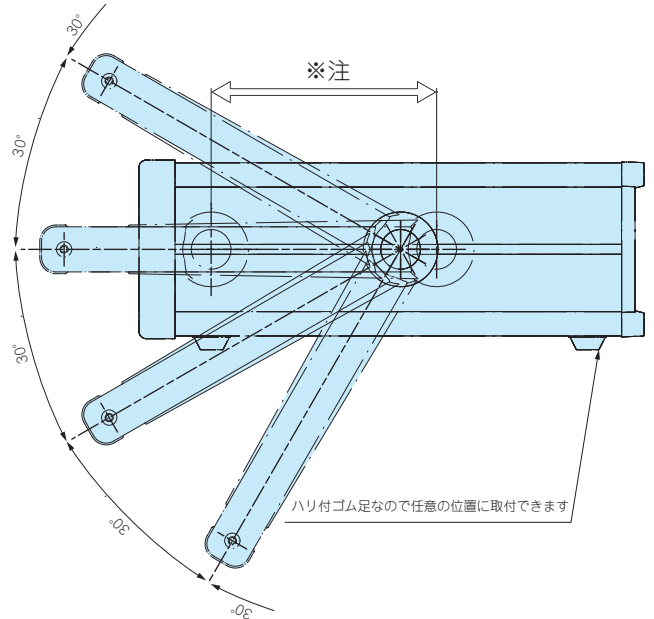
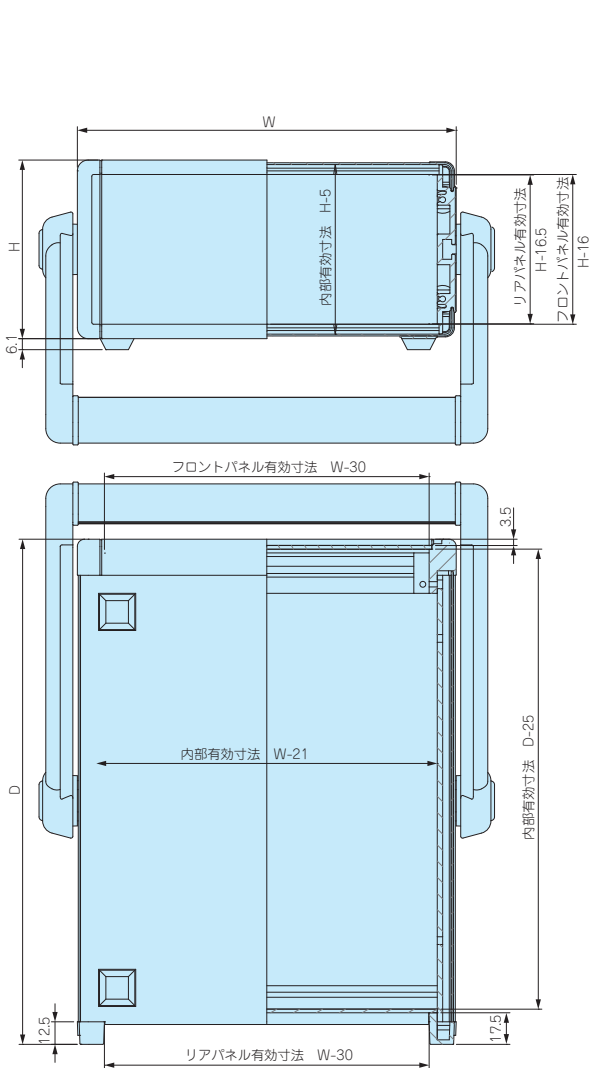


コード巻付フック  
CBFシリーズ  
P6-66

外観寸法図

■ 下記図面は代表共通図です。

各型番の詳細はホームページよりCAD図・PDF図、3DCADデータをダウンロードしてご確認ください。



※注 ステップハンドルは任意の位置に固定できます。

色仕様

■ MONシリーズをご注文の際は必ず末尾□にGS、B、BSの色記号をつけて下さい。

● GS

● B

● BS



パネル	シルバー
上下カバー	ライトグレー
サイドフレーム	グレー

パネル	ブラック
上下カバー	ブラック
サイドフレーム	ブラック

パネル	シルバー
上下カバー	ブラック
サイドフレーム	ブラック

型番目次/  
Photo  
INDEX

プラスチック  
ケース

キャリング  
ケース

防水・防塵  
樹脂ボックス

防水・防塵  
アルミ/  
ステンレス  
ボックス

端子ボックス/  
防水コネクタ/  
ケーブル  
グラウンド

アルミサッシ  
ケース

アルミ  
フレーム/  
ヒートシンク  
ケース

メタル  
ケース

Raspberry  
Piケース

フリーサイズ  
ケース/  
フリーサイズ  
パネル

ラックケース/  
サブラック

機板/  
ラックパネル

電池ホルダー/  
電池ボックス

アクセサリ/  
機構部品

カスタム製品

技術資料/  
各種ご案内

型番・寸法・標準価格

型番	H	W	D	自重kg	標準価格(税別)
MON 66-16-16□	66	160	160	0.9	10,160
MON 66-16-23□	66	160	230	1.1	10,470
MON 66-16-28□	66	160	280	1.3	10,860
MON 66-21-16□	66	210	160	1.1	10,450
MON 66-21-23□	66	210	230	1.3	10,790
MON 66-21-28□	66	210	280	1.5	11,280
MON 66-21-35□	66	210	350	1.7	11,950
MON 66-26-23□	66	260	230	1.5	11,300
MON 66-26-28□	66	260	280	1.7	12,050
MON 66-26-35□	66	260	350	2.0	12,640
MON 66-32-23□	66	320	230	1.7	12,080
MON 66-32-28□	66	320	280	1.9	12,790
MON 66-32-35□	66	320	350	2.2	14,080
MON 66-32-45□	66	320	450	2.6	15,280
MON 66-37-23□	66	370	230	1.9	12,770
MON 66-37-28□	66	370	280	2.1	13,790
MON 66-37-35□	66	370	350	2.4	14,750
MON 66-37-45□	66	370	450	2.8	16,110
MON 66-43-23□	66	430	230	2.1	13,950
MON 66-43-28□	66	430	280	2.4	15,050
MON 66-43-35□	66	430	350	2.7	15,850
MON 66-43-45□	66	430	450	3.2	17,350
MON 88-16-16□	88	160	160	1.0	10,450
MON 88-16-23□	88	160	230	1.3	10,810
MON 88-16-28□	88	160	280	1.5	11,220
MON 88-21-16□	88	210	160	1.2	10,820
MON 88-21-23□	88	210	230	1.5	11,190
MON 88-21-28□	88	210	280	1.7	11,780
MON 88-21-35□	88	210	350	1.9	12,430
MON 88-26-23□	88	260	230	1.7	11,760
MON 88-26-28□	88	260	280	1.9	12,540
MON 88-26-35□	88	260	350	2.2	13,170
MON 88-32-23□	88	320	230	1.9	12,630
MON 88-32-28□	88	320	280	2.1	13,370
MON 88-32-35□	88	320	350	2.5	14,690
MON 88-32-45□	88	320	450	2.9	16,000
MON 88-37-23□	88	370	230	2.1	13,370
MON 88-37-28□	88	370	280	2.3	14,420
MON 88-37-35□	88	370	350	2.7	15,400
MON 88-37-45□	88	370	450	3.1	16,860
MON 88-43-23□	88	430	230	2.3	14,620
MON 88-43-28□	88	430	280	2.6	15,760
MON 88-43-35□	88	430	350	3.0	16,590
MON 88-43-45□	88	430	450	3.5	18,200

型番	H	W	D	自重kg	標準価格(税別)
MON 99-16-16□	99	160	160	1.1	10,820
MON 99-16-23□	99	160	230	1.3	11,270
MON 99-16-28□	99	160	280	1.5	11,720
MON 99-21-16□	99	210	160	1.3	11,210
MON 99-21-23□	99	210	230	1.5	11,650
MON 99-21-28□	99	210	280	1.7	12,250
MON 99-21-35□	99	210	350	2.0	12,920
MON 99-26-23□	99	260	230	1.7	12,250
MON 99-26-28□	99	260	280	2.0	13,040
MON 99-26-35□	99	260	350	2.3	13,680
MON 99-32-23□	99	320	230	2.0	13,160
MON 99-32-28□	99	320	280	2.2	13,890
MON 99-32-35□	99	320	350	2.6	15,200
MON 99-32-45□	99	320	450	3.0	16,580
MON 99-37-23□	99	370	230	2.1	13,900
MON 99-37-28□	99	370	280	2.4	14,990
MON 99-37-35□	99	370	350	2.8	15,950
MON 99-37-45□	99	370	450	3.2	17,480
MON 99-43-23□	99	430	230	2.4	15,170
MON 99-43-28□	99	430	280	2.7	16,350
MON 99-43-35□	99	430	350	3.1	17,170
MON 99-43-45□	99	430	450	3.7	18,830
MON133-16-16□	132.5	160	160	1.3	11,430
MON133-16-23□	132.5	160	230	1.6	12,000
MON133-16-28□	132.5	160	280	1.8	12,410
MON133-21-16□	132.5	210	160	1.5	11,930
MON133-21-23□	132.5	210	230	1.8	12,430
MON133-21-28□	132.5	210	280	2.0	13,040
MON133-21-35□	132.5	210	350	2.3	13,840
MON133-26-23□	132.5	260	230	2.0	13,090
MON133-26-28□	132.5	260	280	2.3	13,890
MON133-26-35□	132.5	260	350	2.6	14,630
MON133-32-23□	132.5	320	230	2.3	14,090
MON133-32-28□	132.5	320	280	2.5	14,830
MON133-32-35□	132.5	320	350	2.9	16,260
MON133-32-45□	132.5	320	450	3.4	17,970
MON133-37-23□	132.5	370	230	2.5	14,920
MON133-37-28□	132.5	370	280	2.8	16,000
MON133-37-35□	132.5	370	350	3.2	17,100
MON133-37-45□	132.5	370	450	3.6	18,940
MON133-43-23□	132.5	430	230	2.7	16,340
MON133-43-28□	132.5	430	280	3.0	17,510
MON133-43-35□	132.5	430	350	3.5	18,460
MON133-43-45□	132.5	430	450	4.1	20,450

※ 標準価格は目安の販売価格となります。

型番・寸法・標準価格

型番	H	W	D	自重kg	標準価格(税別)
MON149-16-16□	149	160	160	1.3	11,880
MON149-16-23□	149	160	230	1.7	12,460
MON149-16-28□	149	160	280	1.9	12,970
MON149-21-16□	149	210	160	1.5	12,370
MON149-21-23□	149	210	230	1.9	12,930
MON149-21-28□	149	210	280	2.1	13,620
MON149-21-35□	149	210	350	2.4	14,480
MON149-26-23□	149	260	230	2.1	13,620
MON149-26-28□	149	260	280	2.4	14,510
MON149-26-35□	149	260	350	2.7	15,330
MON149-32-23□	149	320	230	2.4	14,690
MON149-32-28□	149	320	280	2.7	15,540
MON149-32-35□	149	320	350	3.1	17,050
MON149-32-45□	149	320	450	3.6	18,800
MON149-37-23□	149	370	230	2.6	15,550
MON149-37-28□	149	370	280	2.9	16,730
MON149-37-35□	149	370	350	3.3	17,910
MON149-37-45□	149	370	450	3.9	19,800
MON149-43-23□	149	430	230	2.9	17,060
MON149-43-28□	149	430	280	3.2	18,340
MON149-43-35□	149	430	350	3.6	19,340
MON149-43-45□	149	430	450	4.3	21,500
MON177-16-16□	177	160	160	1.6	13,200
MON177-16-23□	177	160	230	2.1	13,910
MON177-16-28□	177	160	280	2.3	14,680
MON177-21-16□	177	210	160	1.8	13,840
MON177-21-23□	177	210	230	2.3	14,500
MON177-21-28□	177	210	280	2.6	15,460
MON177-21-35□	177	210	350	3.0	16,510
MON177-26-23□	177	260	230	2.6	15,340
MON177-26-28□	177	260	280	2.9	16,460
MON177-26-35□	177	260	350	3.3	17,440
MON177-32-23□	177	320	230	2.8	16,630
MON177-32-28□	177	320	280	3.2	17,690
MON177-32-35□	177	320	350	3.7	19,390
MON177-32-45□	177	320	450	4.3	21,620
MON177-37-23□	177	370	230	3.1	17,650
MON177-37-28□	177	370	280	3.4	19,060
MON177-37-35□	177	370	350	3.9	20,410
MON177-37-45□	177	370	450	4.6	22,800
MON177-43-23□	177	430	230	3.4	19,400
MON177-43-28□	177	430	280	3.7	20,910
MON177-43-35□	177	430	350	4.3	22,090
MON177-43-45□	177	430	450	5.0	24,630

型番	H	W	D	自重kg	標準価格(税別)
MON199-16-16□	199	160	160	1.8	14,220
MON199-16-23□	199	160	230	2.2	15,160
MON199-16-28□	199	160	280	2.5	16,120
MON199-21-16□	199	210	160	2.0	14,870
MON199-21-23□	199	210	230	2.4	15,780
MON199-21-28□	199	210	280	2.7	16,920
MON199-21-35□	199	210	350	3.1	18,120
MON199-26-23□	199	260	230	2.7	16,590
MON199-26-28□	199	260	280	3.0	17,950
MON199-26-35□	199	260	350	3.4	19,060
MON199-32-23□	199	320	230	3.0	17,840
MON199-32-28□	199	320	280	3.3	19,150
MON199-32-35□	199	320	350	3.8	20,990
MON199-32-45□	199	320	450	4.5	23,610
MON199-37-23□	199	370	230	3.2	18,890
MON199-37-28□	199	370	280	3.6	20,540
MON199-37-35□	199	370	350	4.1	22,030
MON199-37-45□	199	370	450	4.7	24,800
MON199-43-23□	199	430	230	3.5	20,690
MON199-43-28□	199	430	280	3.9	22,410
MON199-43-35□	199	430	350	4.4	23,730
MON199-43-45□	199	430	450	5.2	26,760
MON222-16-16□	221.5	160	160	1.9	14,990
MON222-16-23□	221.5	160	230	2.3	16,010
MON222-16-28□	221.5	160	280	2.6	17,130
MON222-21-16□	221.5	210	160	2.1	15,760
MON222-21-23□	221.5	210	230	2.6	16,760
MON222-21-28□	221.5	210	280	2.9	18,020
MON222-21-35□	221.5	210	350	3.3	19,230
MON222-26-23□	221.5	260	230	2.9	17,710
MON222-26-28□	221.5	260	280	3.1	19,150
MON222-26-35□	221.5	260	350	3.6	20,360
MON222-32-23□	221.5	320	230	3.1	19,100
MON222-32-28□	221.5	320	280	3.5	20,520
MON222-32-35□	221.5	320	350	4.0	22,430
MON222-32-45□	221.5	320	450	4.8	25,260
MON222-37-23□	221.5	370	230	3.4	20,380
MON222-37-28□	221.5	370	280	3.8	22,130
MON222-37-35□	221.5	370	350	4.3	23,680
MON222-37-45□	221.5	370	450	5.0	26,670
MON222-43-23□	221.5	430	230	3.7	22,340
MON222-43-28□	221.5	430	280	4.1	24,180
MON222-43-35□	221.5	430	350	4.7	25,570
MON222-43-45□	221.5	430	450	5.5	28,710

型番目次/  
Photo  
INDEX

プラスチック  
ケース

キャリング  
ケース

防水・防塵  
樹脂ボックス

防水・防塵  
アルミ  
ステンレス  
ボックス

端子ボックス/  
防水コネクタ/  
ケーブル  
グラウンド

アルミサッシ  
ケース

アルミ  
フレーム/  
ヒートシンク  
ケース

メタル  
ケース

Raspberry  
Piケース

フリーサイズ  
ケース/  
フリーサイズ  
パネル

ラックケース/  
サブラック

棚板/  
ラックパネル

電池ホルダー/  
電池ボックス

アクセサリ  
/機構部品

カスタム製品

技術資料/  
各種ご案内

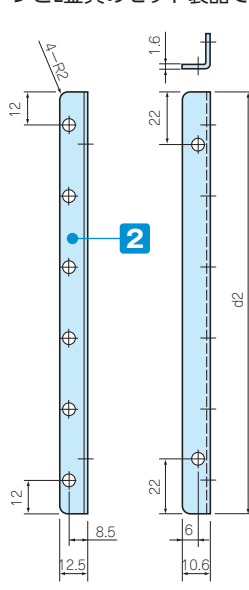
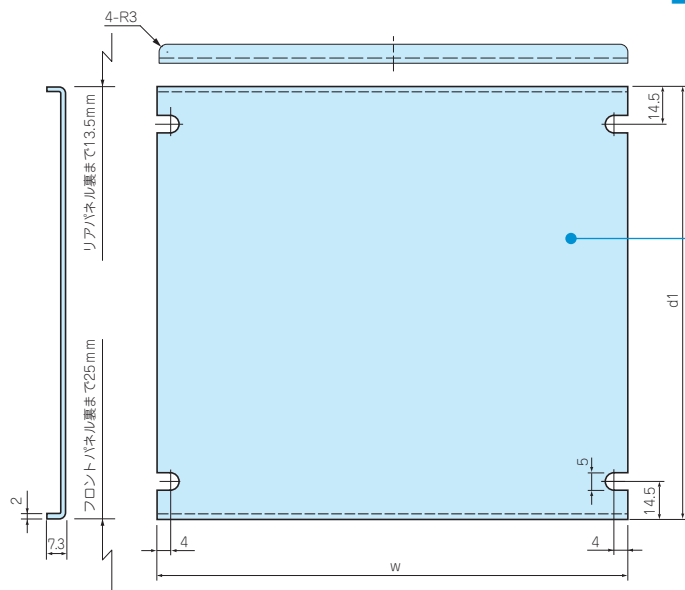
※ 標準価格は目安の販売価格となります。

MSC SERIES

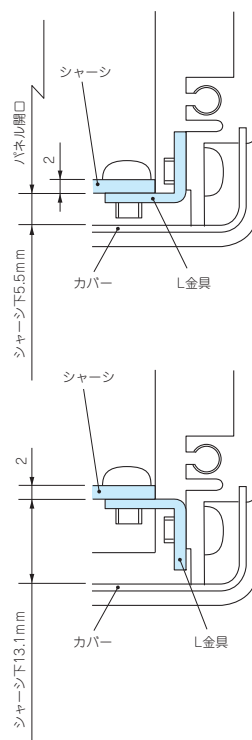
MS・MSN・MSY・MO・MON・MOY専用シャーシ

■ 下記図面は代表共通図です。  
各製品の詳細はホームページよりCAD図・PDF図、3DCADデータをダウンロードしてご確認下さい。

■ シャーシとL金具のセット製品です。



取付例



構成内容

No.	名称	個数	材質	色 / 表面処理
1	シャーシ	1	A1050P	無処理
2	L金具	2	SPCC	三価クロメート

付属ビス：ナベM4×6 三価クロメート×8

型番・寸法・標準価格

型番	w	d1	d2	対応ケースW×D	自重 (g)	標準価格 (税別)
MSC16-16	130	96.5	91.5	160×160	120	1,250
MSC16-23	130	166.5	161.5	160×230	210	1,520
MSC16-28	130	216.5	211.5	160×280	270	1,640
MSC21-16	180	96.5	91.5	210×160	150	1,310
MSC21-23	180	166.5	161.5	210×230	250	1,660
MSC21-28	180	216.5	211.5	210×280	330	1,840
MSC21-35	180	286.5	281.5	210×350	430	2,120
MSC26-23	230	166.5	161.5	260×230	300	1,830
MSC26-28	230	216.5	211.5	260×280	390	2,010
MSC26-35	230	286.5	281.5	260×350	510	2,290
MSC32-23	290	166.5	161.5	320×230	360	2,050

型番	w	d1	d2	対応ケースW×D	自重 (g)	標準価格 (税別)
MSC32-28	290	216.5	211.5	320×280	460	2,270
MSC32-35	290	286.5	281.5	320×350	600	2,690
MSC32-45	290	386.5	381.5	320×450	810	3,320
MSC37-23	340	166.5	161.5	370×230	410	2,230
MSC37-28	340	216.5	211.5	370×280	520	2,480
MSC37-35	340	286.5	281.5	370×350	680	2,880
MSC37-45	340	386.5	381.5	370×450	910	3,710
MSC43-23	400	166.5	161.5	430×230	460	2,290
MSC43-28	400	216.5	211.5	430×280	590	2,570
MSC43-35	400	286.5	281.5	430×350	770	3,100
MSC43-45	400	386.5	381.5	430×450	1,040	4,370

MSCL SERIES

L金具

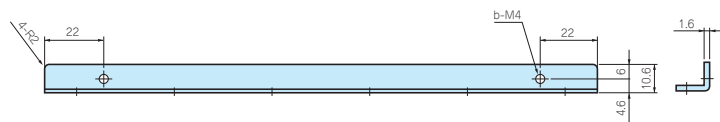
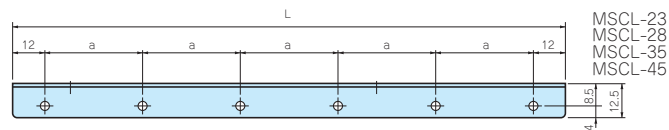
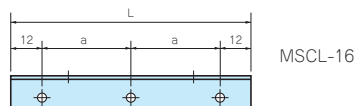
■ MS・MSN・MSY・MO・MON・MOY専用シャーシ以外のシャーシや基板等の取付けにご利用下さい。  
■ L金具のみの製品となります。

構成内容

材質	色 / 表面処理
SPCC	三価クロメート

型番・寸法・標準価格

型番	L	a	b	入数	標準価格 (税別) / 組
MSCL-16	91.5	33.75	5	2 / 組	760
MSCL-23	161.5	27.5	8	2 / 組	1,010
MSCL-28	211.5	37.5	8	2 / 組	1,070
MSCL-35	281.5	51.5	8	2 / 組	1,120
MSCL-45	381.5	71.5	8	2 / 組	1,160



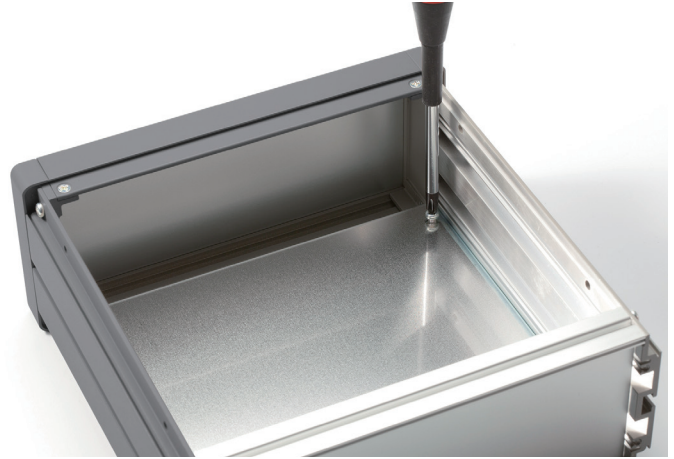


## MSCシャーシの取付方法

サイドフレームにL金具 (MSCL) を取付ける。



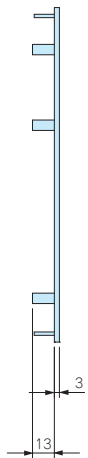
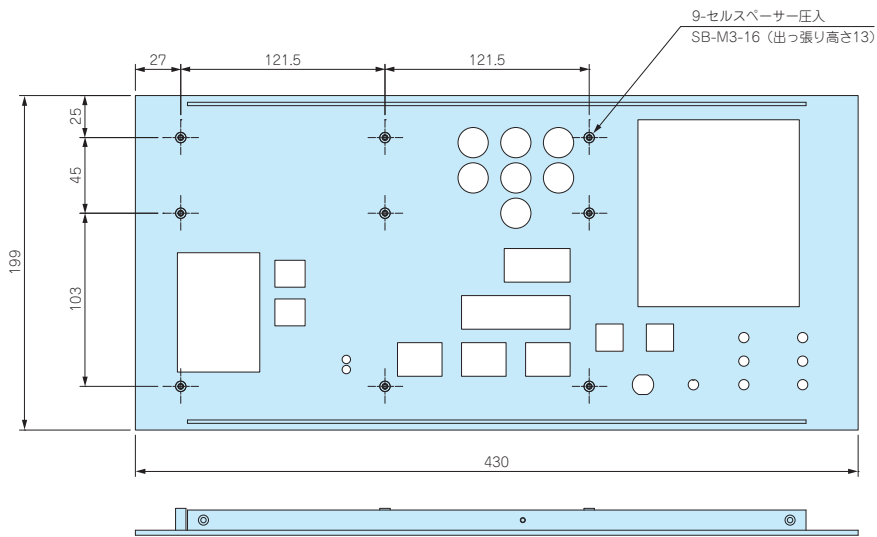
L金具にシャーシをビス止めする。



## クリンチングファスナー・アルミスタッド加工

- アルミサッシケースのシャーシ、パネル・側板・底板にクリンチングファスナー(プレス圧入式スペーサー) の取付やアルミスタッドの溶接加工を致します。
- 詳細はカタログP15-47~54をご覧ください。

加工  
図面例



## 取付例



型番目次/  
Photo  
INDEX

プラスチック  
ケース

キャリング  
ケース

防水・防塵  
樹脂ボックス

防水・防塵  
アルミ/  
ステンレス  
ボックス

端子ボックス/  
防水コネクタ/  
ケーブリング  
グラウンド

アルミサッシ  
ケース

アルミ  
フレーム/  
ヒートシンク  
ケース

メタル  
ケース

Raspberry  
Piケース

フリーサイズ  
ケース/  
フリーサイズ  
パネル

ラックケース/  
サブラック

機板/  
ラックパネル

電池ホルダー/  
電池ボックス

アクセサリ  
/機構部品

カスタム製品

技術資料/  
各種ご案内

MSM SERIES

MS・MO専用ラックマウントブラケット

構成内容

材質	色 / 表面処理
A6063S-T5	グレー・ブラック / 塗装

付属ビス：平頭M5×10三価黒クロメート×4  
M5固定ナット×4

色仕様

色記号	材質	色 / 表面処理
Gタイプ	A6063S-T5	グレー塗装
Bタイプ	A6063S-T5	ブラック塗装

型番・寸法・標準価格

EIA規格

型番	h (ケースH)	a	入数	標準価格(税別)/組
MSM- 88□	88	76.2	2 / 組	1,240
MSM-133□	132.5	57.1	2 / 組	1,520
MSM-177□	177	101.6	2 / 組	1,790
MSM-222□	221.5	146	2 / 組	2,290

※ 標準価格は目安の販売価格となります。

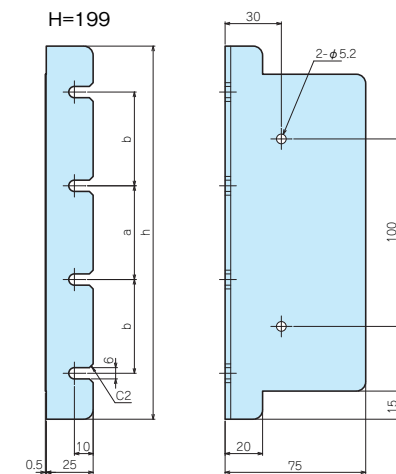
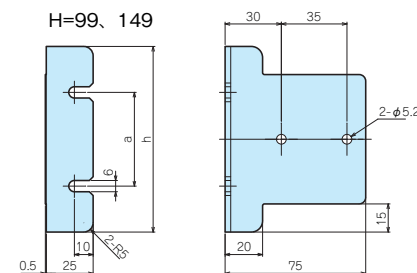
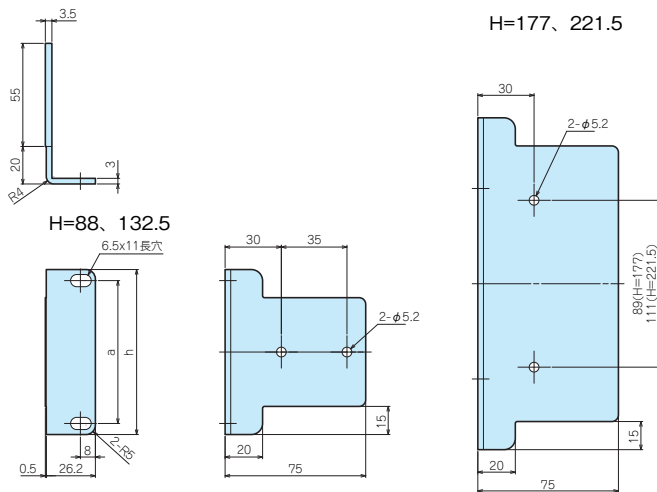
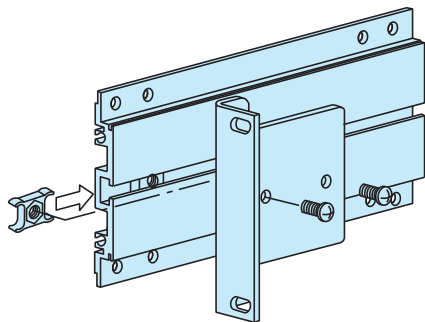
型番・寸法・標準価格

JIS規格

型番	h (ケースH)	a	b	入数	標準価格(税別)/組
MSM- 99□	99	50	-	2 / 組	1,420
MSM-149□	149	100	-	2 / 組	1,620
MSM-199□	199	50	50	2 / 組	2,050

※ 標準価格は目安の販売価格となります。

■ MSMシリーズをご注文の際は必ず末尾□にG、Bの色記号をつけて下さい。



型番目次/  
Photo  
INDEX

プラスチック  
ケース

キャリング  
ケース

防水・防塵  
樹脂ボックス

防水・防塵  
アルミ/  
ステンレス  
ボックス

端子ボックス/  
防水コネクタ/  
ケーブル  
グランド

アルミサッシ  
ケース

アルミ  
フレーム/  
ヒートシンク  
ケース

メタル  
ケース

Raspberry  
Piケース

フリーサイズ  
ケース/  
フリーサイズ  
パネル

ラックケース/  
サブラック

棚板/  
ラックパネル

電池ホルダー/  
電池ボックス

アクセサリ  
/機構部品

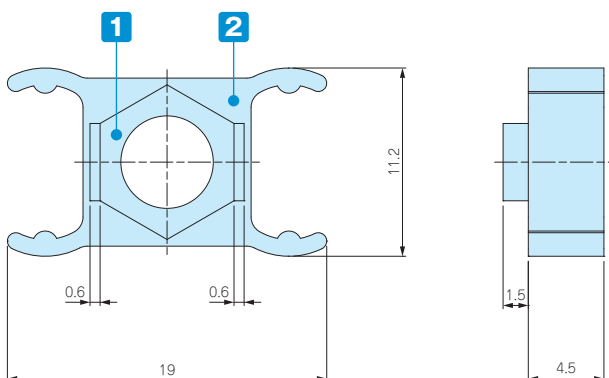
カスタム製品

技術資料/  
各種ご案内

MZ SERIES

サイドフレーム用固定ナット

■ MS・MOシリーズ専用のオプション装着用固定ナットです。



構成内容

No.	名称	材質	色 / 表面処理
1	ナット	真ちゅう・鉄	ニッケル
2	ホルダー	ポリエチレン	ブラック

型番・寸法・標準価格

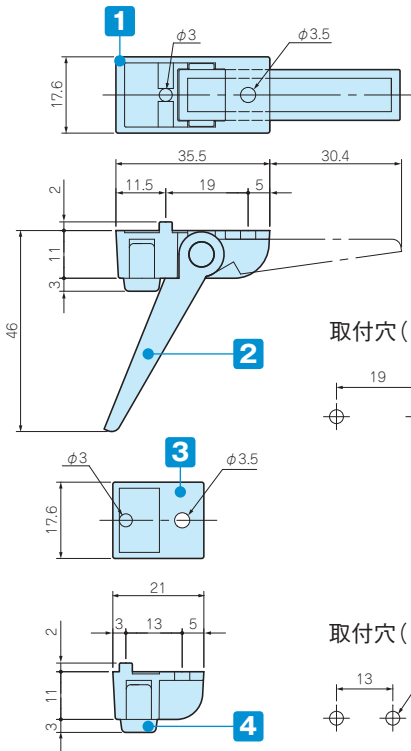
型番	仕様	ナット材料	入数	標準価格(税別)/袋
MZ-4	M4	真ちゅう	10 / 袋	460
MZ-5	M5	鉄	10 / 袋	460

※ 標準価格は目安の販売価格となります。



TL SERIES

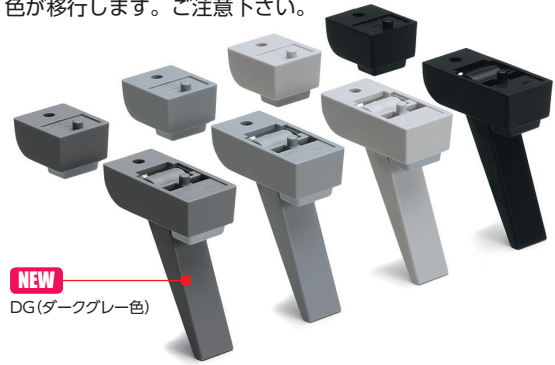
チルトレッグ



取付穴(フロント用)

取付穴(リア用)

■ EPDM (グレー色) は、色移りにくい色です。  
EPDM (黒色) は、色が移ります。ご注意ください。



NEW  
DG(ダークグレー色)

構成内容 耐荷重 7kg

No.	名称	個数	材質	色 / 表面処理
1	フロントフィート	2	ABS (UL94HB)	ブラック・グレー・ライトグレー・ダークグレー
2	ロータ	2	ABS (UL94HB)	ブラック・グレー・ライトグレー・ダークグレー
3	リアフィート	2	ABS (UL94HB)	ブラック・グレー・ライトグレー・ダークグレー
4	ラバーフィート	4	EPDM	グレー・ブラック
-	取付ビスM3×8	4	鉄	三価ブラッククロメート

■ 取付けビスはナベM3 (ワッシャー付)、M3用ナットのセットです。

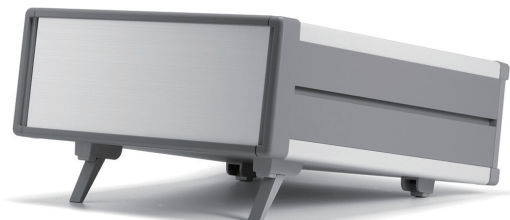
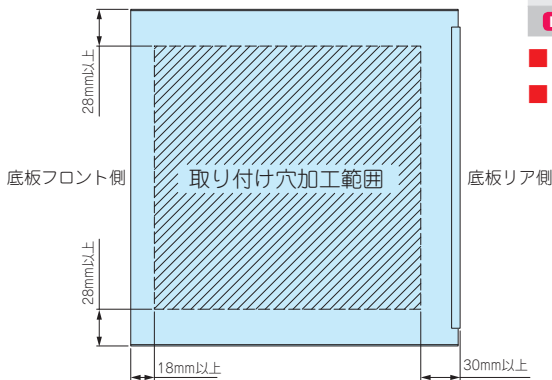
型番・寸法・標準価格

型番	本体色	ラバーフィート色	入数	標準価格(税別)/袋
● TL-45BB	ブラック	ブラック	1set	290
● TL-45GG	グレー	グレー	1set	290
● TL-45SG	ライトグレー	グレー	1set	290
NEW ● TL-45DG	ダークグレー	グレー	1set	290

■ TL-45DGはMS□シリーズの新グレーと同色です。※ 標準価格は目安の販売価格となります。

■ TL-45GG (グレー色) は在庫が無くなり次第廃番となります。

MS・MOシリーズへの取付範囲



取付写真

型番目次/  
Photo  
INDEX

プラスチック  
ケース

キャリング  
ケース

防水・防塵  
樹脂ボックス

防水・防塵  
アルミ/  
ステンレス  
ボックス

端子ボックス/  
防水コネクタ/  
ケーブル  
グラウンド

アルミサッシ  
ケース

アルミ  
フレーム/  
ヒートシンク  
ケース

メタル  
ケース

Raspberry  
Piケース

フリーサイズ  
ケース/  
フリーサイズ  
パネル

ラックケース/  
サブラック

基板/  
ラックパネル

電池ホルダー/  
電池ボックス

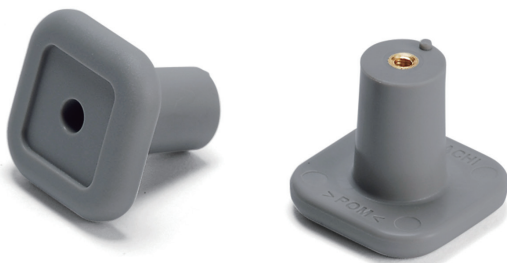
アクセサリ  
/機構部品

カスタム製品

技術資料/  
各種ご案内

CBF-1G

コード巻付フック



- 機器から出るコードを巻きつける為のフックです。
- 当社のケースのみでなく、様々な筐体や制御盤に使用可能です。
- 対応取付板厚は1.0~3.0mmです。

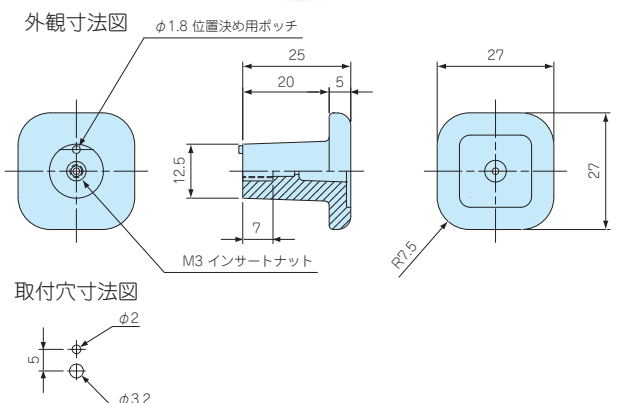
型番・寸法・標準価格

型番	材質	色	入数	標準価格(税別)/袋
CBF-1G	ABS (UL94HB)	グレー	4 / 袋	500

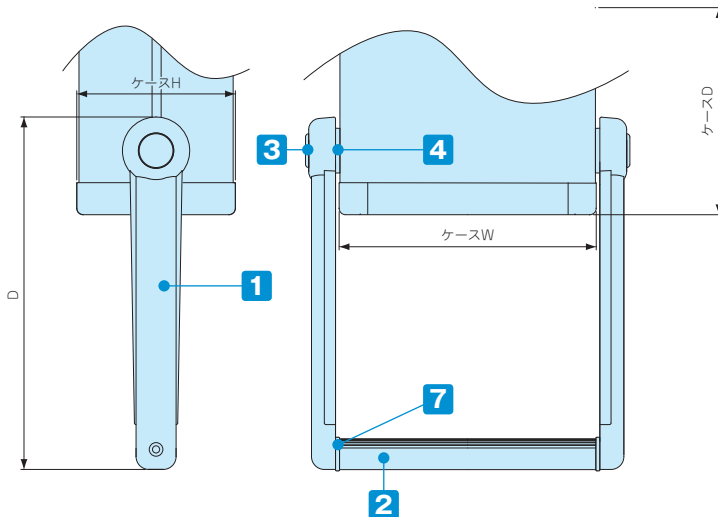
※ 標準価格は目安の販売価格となります。  
付属ビス：ナベ頭平ワッシャー組込みM3×8 三価クロメート 4本



取付例







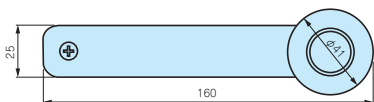
ブラケット詳細図

MN□-16



型番目次/  
Photo  
INDEX

プラスチック  
ケース



キャリング  
ケース

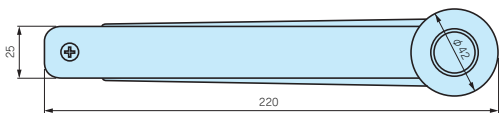
防水・防塵  
樹脂ボックス

MN□-22



防水・防塵  
アルミ/  
ステンレス  
ボックス

端子ボックス/  
防水コネクタ/  
ケーブル  
グラウンド

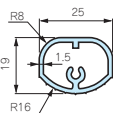
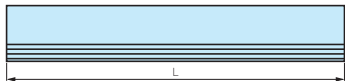


アルミサッシ  
ケース

アルミ  
フレーム/  
ヒートシンク  
ケース

メタル  
ケース

グリップ詳細図



Raspberry  
Piケース

フリーサイズ  
ケース/  
フリーサイズ  
パネル

ラックケース/  
サブラック

ケース対応表

型番	ケースW	ケースH	ケースD
MN16-16□	160	66,88,99	160,230
		133,149,177	160
MN21-16□	210	66,88,99	160,230
		133,149,177	160
MN26-16□	260	66,88,99	230
MN32-16□	320	66,88,99	230
		133,149,177,199,222	230,280
MN37-16□	370	66,88,99	230
MN43-16□	430	66,88,99	230

棚板/  
ラックパネル

電池ホルダー/  
電池ボックス

アクセサリ  
/機構部品

カスタム製品

技術資料/  
各種ご案内

■ 製品のライトグレー色はMSシリーズに合わせて変更致しました。

構成内容

No.	名称	個数	材質	色 / 表面処理
1	ブラケット	2	ABS (UL94HB)	ライトグレー・ブラック
2	グリップ	1	A6063S-T5	シルバー・ブラック / アルマイト
3	キャップ	2	ポリエチレン	ライトグレー・ブラック
4	ステーター	2	ADC 12	ライトグレー・ブラック
-	ローター	2	ABS (UL94HB)	ライトグレー・ブラック
-	スプリング	2	ステンレス	無処理
7	スペーサー	2	ポリエチレン	ライトグレー・ブラック
-	M4×20タッピング	2	鉄	三価黒クロメート
-	ナベSW付M5×16	2	鉄	三価クロメート
-	固定ナット	2	鉄 / ポリエチレン	ニッケル・ブラック

■ ステップハンドルのキャップは貼り直し出来ませんのでご注意ください。

型番・寸法・標準価格

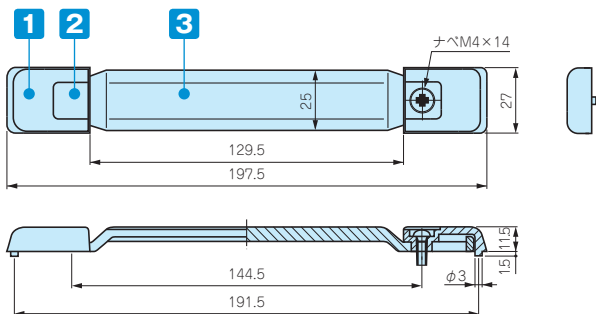
型番	寸法		標準価格(税別)G	標準価格(税別)B	
	L	D			
●ライトグレー/シルバー					
●ブラック					
MN16-16G	MN16-16B	160	160	2,220	2,240
MN16-22G	MN16-22B	160	220	2,320	2,350
MN21-16G	MN21-16B	210	160	2,240	2,280
MN21-22G	MN21-22B	210	220	2,350	2,380
MN26-16G	MN26-16B	260	160	2,280	2,300
MN26-22G	MN26-22B	260	220	2,380	2,410
MN32-16G	MN32-16B	320	160	2,340	2,360
MN32-22G	MN32-22B	320	220	2,440	2,470
MN37-16G	MN37-16B	370	160	2,380	2,420
MN37-22G	MN37-22B	370	220	2,480	2,530
MN43-16G	MN43-16B	430	160	2,450	2,500
MN43-22G	MN43-22B	430	220	2,560	2,610

※ 標準価格は目安の販売価格となります。

型番	ケースW	ケースH	ケースD
MN16-22□	160	66,88,99	280
		133,149,177,199,222	230,280
MN21-22□	210	66,88,99	280,350
		133,149,177,199,222	230~350
MN26-22□	260	66,88,99	280,350
		133,149,177,199,222	230~350
MN32-22□	320	66,88,99	280~450
		133,149,177,199,222	230~450
MN37-22□	370	66,88,99	280~450
		133,149,177,199,222	230~450
MN43-22□	430	66,88,99	280~450
		133,149,177,199,222	230~450

MY SERIES

バンド取手



■ 製品のグレー色はMSシリーズに合わせて変更致しました。

構成内容

No.	名称	個数	材質	色 / 表面処理
1	ホルダー	2	ABS	グレー・ブラック
2	キャップ	2	エラストマー	グレー・ブラック
3	グリップ	1	エラストマー	グレー・ブラック
-	ナベM4×14	2	鉄	三価クロメート
-	固定ナット	2	真ちゅう / ポリエチレン	ニッケル・ブラック

型番・寸法・標準価格

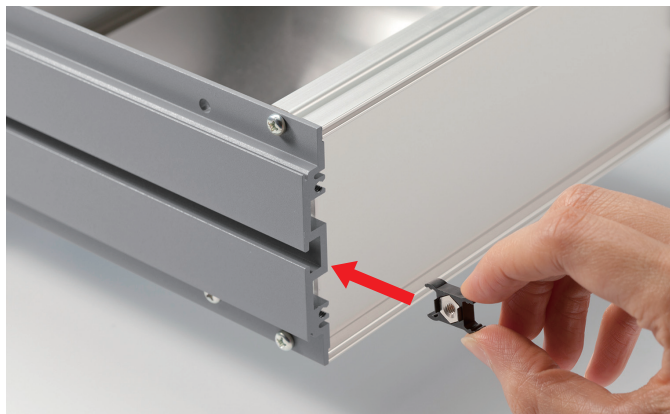
型番		許容荷重	標準価格(税別)
● グレー	● ブラック		
MY-197G	MY-197B	20kgf	470

※ 標準価格は目安の販売価格となります。  
 ■ MS・MOシリーズの奥行き160mmには取付できません。

■ 引張応力発生箇所に薬品・切削油等が付着、接触した場合、時間経過を伴って薬品と応力との相乗作用にて割れが発生する可能性がありますので、使用環境や取扱いには十分ご注意ください。

MN・MYシリーズの取付方法

サイドフレームにスライドナットを入れる。



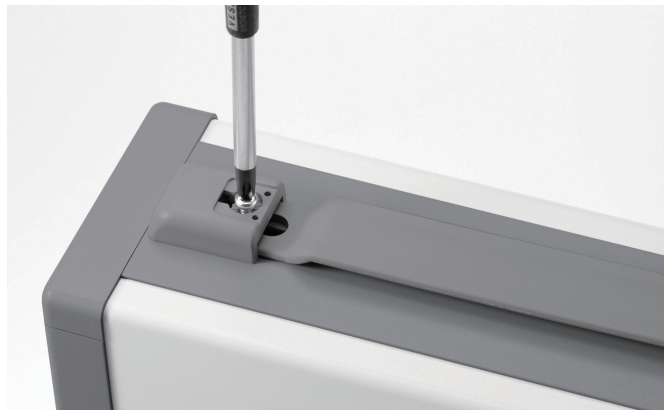
スライドナットを取付たい位置までスライドさせる。



MNシリーズ取付



MYシリーズ取付



型番目次/  
Photo  
INDEX

プラスチック  
ケース

キャリング  
ケース

防水・防塵  
樹脂ボックス

防水・防塵  
アルミ/  
ステンレス  
ボックス

端子ボックス/  
防水コネクタ/  
ケーブル  
グランド

アルミサッシ  
ケース

アルミ  
フレーム/  
ヒートシンク  
ケース

メタル  
ケース

Raspberry  
Piケース

フリーサイズ  
ケース/  
フリーサイズ  
パネル

ラックケース/  
サブラック

機板/  
ラックパネル

電池ホルダー/  
電池ボックス

アクセサリ  
/機構部品

カスタム製品

技術資料/  
各種ご案内

お客様仕様のケース追加工を1個から短納期にて承ります。



図面送付

内容確認

お見積

受注

★受注日は、実働日に含まれません。

■ 詳細の加工内容・加工方法については、P15-1~61をご覧ください。

■ 納期は基準日です。内容、数量、標準品の在庫状況により変わることがあります。

■ カスタム製品のご質問やご相談・見積依頼は営業部までお問合わせ下さい。

穴加工のみ

通常納期 実働5日発送



営業部 TEL : 048-222-7640

FAX : 048-222-7652

E-MAIL : custom@takachi-el.co.jp

インクジェット印刷

通常納期 実働8日発送



指定色塗装

通常納期 実働11日発送



インクジェット印刷+塗装

通常納期 実働14日発送



### アルミ板加工上の注意

- アルミパネル（ヘアライン材、カラーアルミ材）は表面に透明保護シートが貼ってあり、加工後シルク印刷など高温をかける際は剥がしてご利用下さい。
- 板目に対して出来るだけ直角に曲げて下さい。板目に対して平行に曲げると表面の塗装にクラックが生じます。

### アルミ製品のレーザー加工上の注意

- アルミニウムは反射率が高くバリ・焦げ等の加工不良が出やすい素材です。機械の適正・条件を十分に確認した上で加工して下さい。

### シルク印刷時の注意

- アルマイト処理をしているアルミ材にシルク印刷を行う時は、焼付け温度を90℃~110℃、焼付け時間を25分以下に設定して下さい。ヘアライン処理にアルマイトをしている製品は焼付け温度を70℃~から調整し、焼付け時間を長めに設定して下さい。温度の高過ぎ、焼付け時間が長過ぎますとアルマイト表面にクラックが生じます。また、2液性のインクをご使用下さい。切削油・ネジロック・有機溶剤、酸性・アルカリ性洗剤を使用すると樹脂に亀裂が発生する場合があります。

追加工をタカチにご依頼頂ければ、お客様の加工ミスリスクは無くなります。是非ご利用下さい。