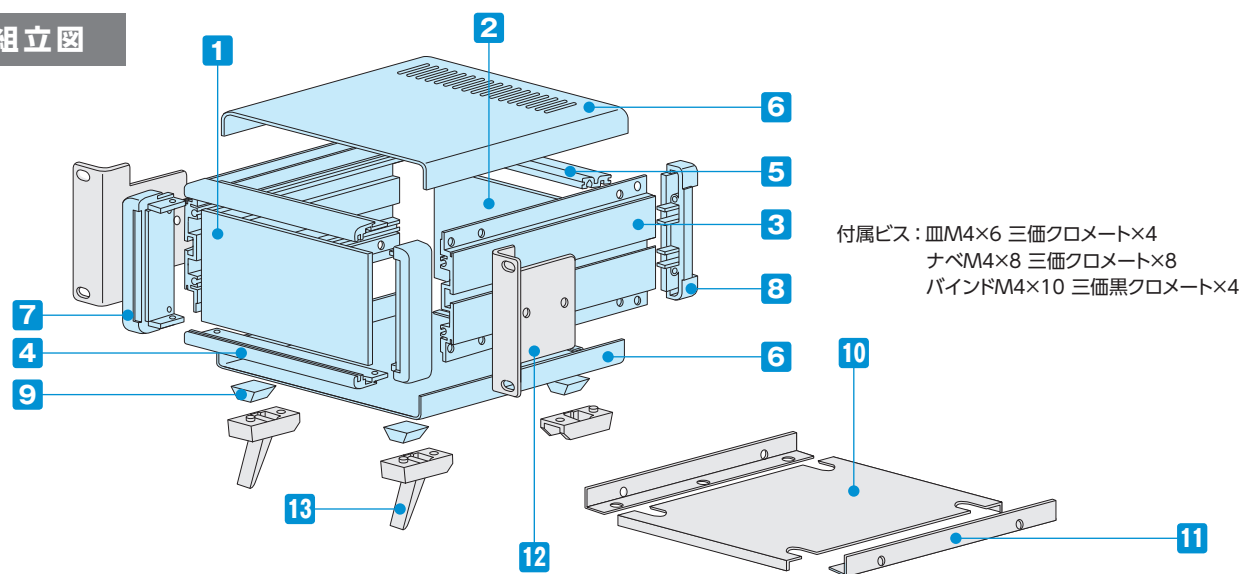




- カスタム製品 (穴加工・インクジェット印刷・表面シート製作) についてはP15-1~61をご覧ください。
- カスタム製品のリピート注文品は5%割引致します。
- MSシリーズは高さが8種類、幅が6種類、奥行が5種類の176サイズ528機種の組立式システムケースです。
- より明るい外観色に変更したため、色仕様Gの呼称をGSに変更致しました。
- 測定器・検査装置・電源装置・コントローラーへのご利用に最適な万能ケースです。

立体組立図



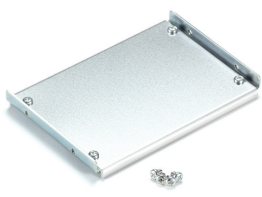
付属ビス：皿M4×6 三価クロメート×4
ナベM4×8 三価クロメート×8
バンドM4×10 三価黒クロメート×4

構成内容

No.	名称	個数	材質	色 / 表面処理
1	フロントパネル	1	アルミ板 A1100P t2.0	シルバーアルマイト・ブラックアルマイト
2	リアパネル	1	アルミ板 A1100P t2.0	シルバーアルマイト・ブラックアルマイト
3	サイドフレーム	2	アルミ押出材 A6063S-T5	グレー塗装・ブラック塗装
4	フロントフレーム	2	アルミ押出材 A6063S-T5	グレー塗装・ブラック塗装
5	リアフレーム	2	アルミ押出材 A6063S-T5	シルバーアルマイト
6	上下カバー	各1	鋼板 SPCC t1.0	ライトグレー塗装・ブラック塗装
7	コーナーブロック	2	アルミダイキャスト ADC12	グレー塗装・ブラック塗装
8	リアフィート	2	難燃性ABS (UL94V-0 主成分)	シボグレー・シボブラック
9	ゴム足	4	ポリウレタン	ブラック

■ フロント・リアパネル片面保護シート付です。目立ちにくいのでご注意ください。

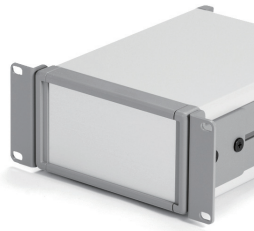
オプション部品 (別売)



10 シャーシ (取付金具)
MSCシリーズ
P6-63



11 L型取付金具
MSCLシリーズ
P6-63~64



12 ラックマウントブラケット
MSMシリーズ
P6-65



13 チルトレッグ
TLシリーズ
P6-66

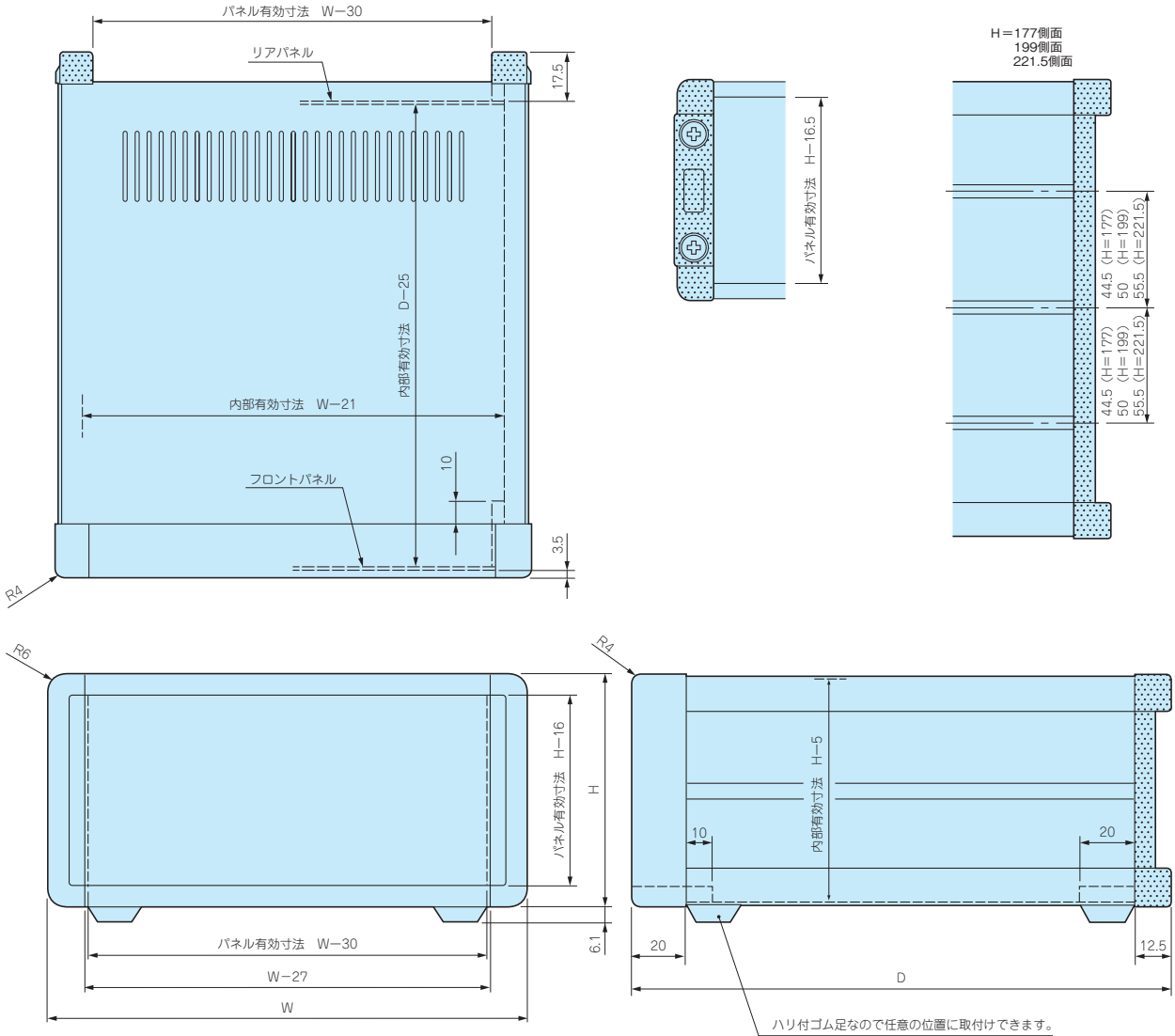


コード巻付フック
CBFシリーズ
P6-66

外観寸法図

■ 下記図面は代表共通図です。

各型番の詳細はホームページよりCAD図・PDF図、3DCADデータをダウンロードしてご確認ください。



■ ケース幅×奥行、160×160、160×230、160×280、210×160の上下カバーには、放熱穴がございません。

色仕様

■ MSシリーズをご注文の際は必ず末尾□にGS、B、BSの色記号をつけて下さい。



パネル	シルバー	パネル	ブラック	パネル	シルバー
上下カバー	ライトグレー	上下カバー	ブラック	上下カバー	ブラック
サイドフレーム	グレー	サイドフレーム	ブラック	サイドフレーム	ブラック

型番目次/
Photo
INDEX

プラスチック
ケース

キャリング
ケース

防水・防塵
樹脂ボックス

防水・防塵
アルミ/
ステンレス
ボックス

端子ボックス/
防水コネクタ/
ケーブル
グラウンド

アルミサッシ
ケース

アルミ
フレーム/
ヒートシンク
ケース

メタル
ケース

Raspberry
Piケース

フリーサイズ
ケース/
フリーサイズ
パネル

ラックケース/
サブラック

覆板/
ラックパネル

電池ホルダー/
電池ボックス

アクセサリ
/機構部品

カスタム製品

技術資料/
各種ご案内

型番・寸法・標準価格

型番	H	W	D	自重kg	標準価格(税別)
MS 66-16-16□	66	160	160	1.0	8,120
MS 66-16-23□	66	160	230	1.3	8,450
MS 66-16-28□	66	160	280	1.6	8,740
MS 66-21-16□	66	210	160	1.2	8,390
MS 66-21-23□	66	210	230	1.6	8,670
MS 66-21-28□	66	210	280	1.8	9,150
MS 66-21-35□	66	210	350	2.2	9,790
MS 66-26-23□	66	260	230	1.8	9,190
MS 66-26-28□	66	260	280	2.1	9,830
MS 66-26-35□	66	260	350	2.6	10,440
MS 66-32-23□	66	320	230	2.1	9,900
MS 66-32-28□	66	320	280	2.5	10,530
MS 66-32-35□	66	320	350	3.0	11,820
MS 66-32-45□	66	320	450	3.7	13,030
MS 66-37-23□	66	370	230	2.4	10,470
MS 66-37-28□	66	370	280	2.8	11,390
MS 66-37-35□	66	370	350	3.3	12,350
MS 66-37-45□	66	370	450	4.1	13,710
MS 66-43-23□	66	430	230	2.7	11,430
MS 66-43-28□	66	430	280	3.1	12,460
MS 66-43-35□	66	430	350	3.7	13,260
MS 66-43-45□	66	430	450	4.6	14,760
MS 88-16-16□	88	160	160	1.1	8,410
MS 88-16-23□	88	160	230	1.5	8,790
MS 88-16-28□	88	160	280	1.7	9,130
MS 88-21-16□	88	210	160	1.3	8,740
MS 88-21-23□	88	210	230	1.8	9,110
MS 88-21-28□	88	210	280	2.1	9,610
MS 88-21-35□	88	210	350	2.5	10,280
MS 88-26-23□	88	260	230	2.0	9,630
MS 88-26-28□	88	260	280	2.5	10,340
MS 88-26-35□	88	260	350	2.8	10,960
MS 88-32-23□	88	320	230	2.3	10,440
MS 88-32-28□	88	320	280	2.8	11,090
MS 88-32-35□	88	320	350	3.2	12,410
MS 88-32-45□	88	320	450	4.0	13,720
MS 88-37-23□	88	370	230	2.6	11,040
MS 88-37-28□	88	370	280	3.0	12,010
MS 88-37-35□	88	370	350	3.6	13,020
MS 88-37-45□	88	370	450	4.4	14,480
MS 88-43-23□	88	430	230	2.9	12,120
MS 88-43-28□	88	430	280	3.4	13,170
MS 88-43-35□	88	430	350	4.0	14,010
MS 88-43-45□	88	430	450	5.0	15,610

型番	H	W	D	自重kg	標準価格(税別)
MS 99-16-16□	99	160	160	1.1	8,790
MS 99-16-23□	99	160	230	1.5	9,250
MS 99-16-28□	99	160	280	1.8	9,650
MS 99-21-16□	99	210	160	1.4	9,150
MS 99-21-23□	99	210	230	1.8	9,560
MS 99-21-28□	99	210	280	2.1	10,100
MS 99-21-35□	99	210	350	2.5	10,760
MS 99-26-23□	99	260	230	2.0	10,140
MS 99-26-28□	99	260	280	2.4	10,840
MS 99-26-35□	99	260	350	2.8	11,480
MS 99-32-23□	99	320	230	2.4	10,960
MS 99-32-28□	99	320	280	2.8	11,650
MS 99-32-35□	99	320	350	3.3	12,940
MS 99-32-45□	99	320	450	4.0	14,310
MS 99-37-23□	99	370	230	2.6	11,590
MS 99-37-28□	99	370	280	3.0	12,590
MS 99-37-35□	99	370	350	3.6	13,560
MS 99-37-45□	99	370	450	4.5	15,080
MS 99-43-23□	99	430	230	3.0	12,690
MS 99-43-28□	99	430	280	3.4	13,770
MS 99-43-35□	99	430	350	4.1	14,580
MS 99-43-45□	99	430	450	5.0	16,250
MS133-16-16□	132.5	160	160	1.3	9,420
MS133-16-23□	132.5	160	230	1.7	9,950
MS133-16-28□	132.5	160	280	2.0	10,340
MS133-21-16□	132.5	210	160	1.6	9,830
MS133-21-23□	132.5	210	230	2.1	10,340
MS133-21-28□	132.5	210	280	2.4	10,870
MS133-21-35□	132.5	210	350	2.9	11,680
MS133-26-23□	132.5	260	230	2.4	10,960
MS133-26-28□	132.5	260	280	2.8	11,680
MS133-26-35□	132.5	260	350	3.3	12,430
MS133-32-23□	132.5	320	230	2.7	11,880
MS133-32-28□	132.5	320	280	3.2	12,570
MS133-32-35□	132.5	320	350	3.7	14,010
MS133-32-45□	132.5	320	450	4.5	15,710
MS133-37-23□	132.5	370	230	3.0	12,600
MS133-37-28□	132.5	370	280	3.5	13,590
MS133-37-35□	132.5	370	350	4.1	14,700
MS133-37-45□	132.5	370	450	5.0	16,540
MS133-43-23□	132.5	430	230	3.4	13,830
MS133-43-28□	132.5	430	280	3.9	14,930
MS133-43-35□	132.5	430	350	4.6	15,860
MS133-43-45□	132.5	430	450	5.6	17,850

※ 標準価格は目安の販売価格となります。

型番・寸法・標準価格

型番	H	W	D	自重kg	標準価格(税別)
MS149-16-16□	149	160	160	1.4	9,850
MS149-16-23□	149	160	230	1.8	10,400
MS149-16-28□	149	160	280	2.1	10,860
MS149-21-16□	149	210	160	1.6	10,300
MS149-21-23□	149	210	230	2.1	10,820
MS149-21-28□	149	210	280	2.4	11,450
MS149-21-35□	149	210	350	2.9	12,330
MS149-26-23□	149	260	230	2.4	11,480
MS149-26-28□	149	260	280	2.8	12,300
MS149-26-35□	149	260	350	3.3	13,130
MS149-32-23□	149	320	230	2.7	12,480
MS149-32-28□	149	320	280	3.2	13,260
MS149-32-35□	149	320	350	3.8	14,770
MS149-32-45□	149	320	450	4.6	16,530
MS149-37-23□	149	370	230	3.0	13,250
MS149-37-28□	149	370	280	3.5	14,350
MS149-37-35□	149	370	350	4.1	15,520
MS149-37-45□	149	370	450	5.1	17,430
MS149-43-23□	149	430	230	3.4	14,560
MS149-43-28□	149	430	280	3.9	15,740
MS149-43-35□	149	430	350	4.6	16,770
MS149-43-45□	149	430	450	5.6	18,810
MS177-16-16□	177	160	160	1.6	11,090
MS177-16-23□	177	160	230	2.2	11,820
MS177-16-28□	177	160	280	2.5	12,520
MS177-21-16□	177	210	160	1.9	11,670
MS177-21-23□	177	210	230	2.7	12,400
MS177-21-28□	177	210	280	3.1	13,200
MS177-21-35□	177	210	350	3.6	14,290
MS177-26-23□	177	260	230	3.0	13,170
MS177-26-28□	177	260	280	3.4	14,200
MS177-26-35□	177	260	350	4.0	15,170
MS177-32-23□	177	320	230	3.3	14,360
MS177-32-28□	177	320	280	3.9	15,360
MS177-32-35□	177	320	350	4.5	17,050
MS177-32-45□	177	320	450	5.5	19,280
MS177-37-23□	177	370	230	3.6	15,270
MS177-37-28□	177	370	280	4.2	16,600
MS177-37-35□	177	370	350	4.9	17,960
MS177-37-45□	177	370	450	6.0	20,340
MS177-43-23□	177	430	230	4.0	16,830
MS177-43-28□	177	430	280	4.6	18,240
MS177-43-35□	177	430	350	5.4	19,430
MS177-43-45□	177	430	450	6.6	21,970

型番	H	W	D	自重kg	標準価格(税別)
MS199-16-16□	199	160	160	1.9	12,130
MS199-16-23□	199	160	230	2.4	13,090
MS199-16-28□	199	160	280	2.7	13,960
MS199-21-16□	199	210	160	2.1	12,730
MS199-21-23□	199	210	230	2.7	13,620
MS199-21-28□	199	210	280	3.1	14,700
MS199-21-35□	199	210	350	3.7	15,910
MS199-26-23□	199	260	230	3.1	14,410
MS199-26-28□	199	260	280	3.5	15,670
MS199-26-35□	199	260	350	4.1	16,800
MS199-32-23□	199	320	230	3.4	15,600
MS199-32-28□	199	320	280	3.9	16,820
MS199-32-35□	199	320	350	4.7	18,660
MS199-32-45□	199	320	450	5.7	21,280
MS199-37-23□	199	370	230	3.8	16,530
MS199-37-28□	199	370	280	4.3	18,090
MS199-37-35□	199	370	350	5.1	19,580
MS199-37-45□	199	370	450	6.0	22,350
MS199-43-23□	199	430	230	4.2	18,110
MS199-43-28□	199	430	280	4.8	19,740
MS199-43-35□	199	430	350	5.6	21,090
MS199-43-45□	199	430	450	6.9	24,000
MS222-16-16□	221.5	160	160	2.0	12,940
MS222-16-23□	221.5	160	230	2.5	13,990
MS222-16-28□	221.5	160	280	2.8	14,970
MS222-21-16□	221.5	210	160	2.2	13,630
MS222-21-23□	221.5	210	230	2.8	14,640
MS222-21-28□	221.5	210	280	3.2	15,800
MS222-21-35□	221.5	210	350	3.8	17,060
MS222-26-23□	221.5	260	230	3.2	15,520
MS222-26-28□	221.5	260	280	3.6	16,890
MS222-26-35□	221.5	260	350	4.3	18,090
MS222-32-23□	221.5	320	230	3.6	16,870
MS222-32-28□	221.5	320	280	4.1	18,200
MS222-32-35□	221.5	320	350	4.9	20,110
MS222-32-45□	221.5	320	450	6.0	22,930
MS222-37-23□	221.5	370	230	3.9	18,010
MS222-37-28□	221.5	370	280	4.5	19,670
MS222-37-35□	221.5	370	350	5.3	21,230
MS222-37-45□	221.5	370	450	6.4	24,230
MS222-43-23□	221.5	430	230	4.4	19,770
MS222-43-28□	221.5	430	280	5.0	21,510
MS222-43-35□	221.5	430	350	5.9	22,920
MS222-43-45□	221.5	430	450	7.2	26,050

6

アルミサッシケース

型番目次/
Photo
INDEXプラスチック
ケースキャリング
ケース防水・防塵
樹脂ボックス防水・防塵
アルミ
ステンレス
ボックス端子ボックス/
防水コネクタ/
ケーブル
グラウンドアルミサッシ
ケースアルミ
フレーム/
ヒートシンク
ケースメタル
ケースRaspberry
Piケースフリーサイズ
ケース/
フリーサイズ
パネルラックケース/
サブラック棚板/
ラックパネル電池ホルダー/
電池ボックスアクセサリ
/機構部品

カスタム製品

技術資料/
各種ご案内

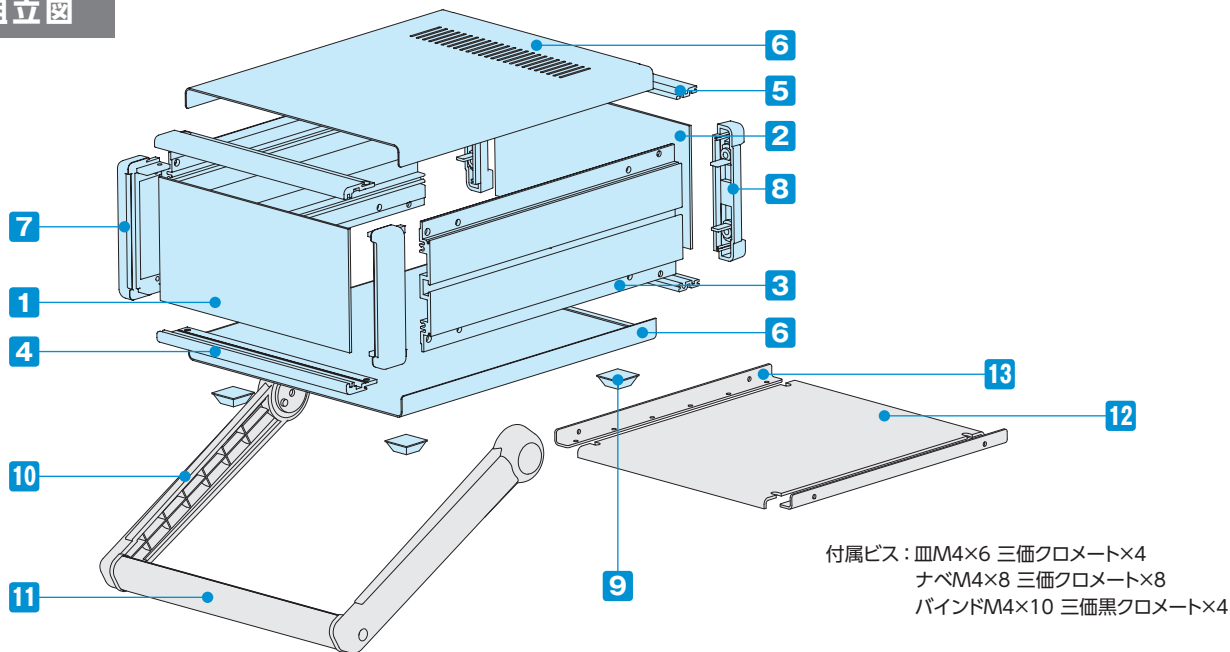
※ 標準価格は目安の販売価格となります。



- カスタム製品 (穴加工・インクジェット印刷・表面シート製作) についてはP15-1~61をご覧ください。
- カスタム製品のリピート注文品は5%割引致します。

- 高さ8種類、幅6種類、奥行5種類の176サイズ、528機種のステップハンドル付の組立式システムケースです。
- より明るい外観色に変更したため、色仕様Gの呼称をGSに変更致しました。
- ステップハンドルは30°単位でロックし、耐荷重は25kgです。
- ステップハンドルの詳細や構成部品についてはカタログP6-67のMNシリーズを参照下さい。

立体組立図



構成内容

No.	名称	個数	材質	色 / 表面処理	
1	フロントパネル	1	アルミ板 A1100P t2.0	シルバーアルマイト・ブラックアルマイト	
2	リアパネル	1	アルミ板 A1100P t2.0	シルバーアルマイト・ブラックアルマイト	
3	サイドフレーム	2	アルミ押出材 A6063S-T5	グレー塗装・ブラック塗装	
4	フロントフレーム	2	アルミ押出材 A6063S-T5	グレー塗装・ブラック塗装	
5	リアフレーム	2	アルミ押出材 A6063S-T5	シルバーアルマイト	
6	上下カバー	各1	鋼板 SPCC t1.0	ライトグレー塗装・ブラック塗装	
7	コーナブロック	2	アルミダイキャスト ADC12	グレー塗装・ブラック塗装	
8	リアフィート	2	難燃性ABS (UL94V-0 主成分)	シボグレー・シボブラック	
9	ゴム足	4	ポリウレタン	ブラック	
10	ステップハンドル	ブラケット	2	ABS樹脂 (UL94HB)	ライトグレー・ブラック
		グリップ	1	アルミ押出材 A6063S-T5	シルバー・ブラック

- フロント・リアパネル片面保護シート付です。目立ちにくいのでご注意ください。
- ステップハンドルのキャップは貼り直し出来ませんのでご注意ください。

型番目次/
Photo
INDEX

プラスチック
ケース

キャリング
ケース

防水・防塵
樹脂ボックス

防水・防塵
アルミ/
ステンレス
ボックス

端子ボックス/
防水コネクタ/
ケーブル
グランド

アルミサッシ
ケース

アルミ
フレーム/
ヒートシンク
ケース

メタル
ケース

Raspberry
Piケース

フリーサイズ
ケース/
フリーサイズ
パネル

ラックケース/
サブラック

棚板/
ラックパネル

電池ホルダー/
電池ボックス

アクセサリ
/機構部品

カスタム製品

技術資料/
各種ご案内

オプション部品 (別売)



12 シャーシ (取付金具)
MSCシリーズ
P6-63

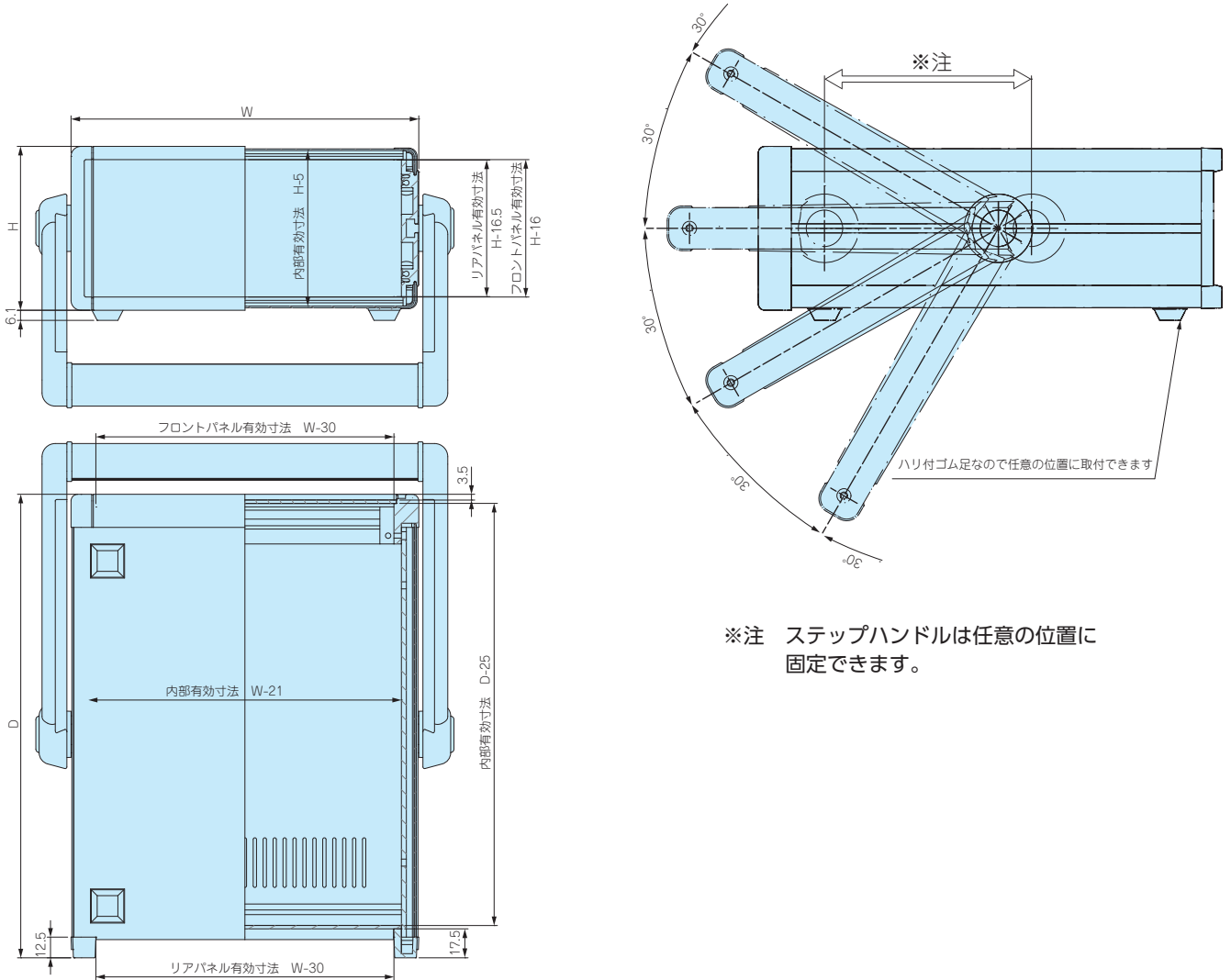
13 L型取付金具
MSCLシリーズ
P6-63~64

コード巻付フック
CBFシリーズ
P6-66

外觀寸法図

■ 下記図面は代表共通図です。

各型番の詳細はホームページよりCAD図・PDF図、3DCADデータをダウンロードしてご確認ください。



■ ケース幅×奥行、160×160、160×230、160×280、210×160の上下カバーには、放熱穴がございません。

色仕様

■ MSNシリーズをご注文の際は必ず末尾□にGS、B、BSの色記号をつけて下さい。

● GS ● B ● BS



パネル	シルバー	パネル	ブラック	パネル	シルバー
上下カバー	ライトグレー	上下カバー	ブラック	上下カバー	ブラック
サイドフレーム	グレー	サイドフレーム	ブラック	サイドフレーム	ブラック

型番目次/
Photo
INDEX

プラスチック
ケース

キャリング
ケース

防水・防塵
樹脂ボックス

防水・防塵
アルミ/
ステンレス
ボックス

端子ボックス/
防水コネクタ/
ケーブル
グラウンド

アルミサッシ
ケース

アルミ
フレーム/
ヒートシンク
ケース

メタル
ケース

Raspberry
Piケース

フリーサイズ
ケース/
フリーサイズ
パネル

ラックケース/
サブラック

覆板/
ラックパネル

電池ホルダー/
電池ボックス

アクセサリ
/機構部品

カスタム製品

技術資料/
各種ご案内

型番・寸法・標準価格

型番	H	W	D	自重kg	標準価格(税別)
MSN 66-16-16□	66	160	160	1.2	10,160
MSN 66-16-23□	66	160	230	1.5	10,470
MSN 66-16-28□	66	160	280	1.8	10,860
MSN 66-21-16□	66	210	160	1.4	10,450
MSN 66-21-23□	66	210	230	1.8	10,790
MSN 66-21-28□	66	210	280	2.1	11,280
MSN 66-21-35□	66	210	350	2.5	11,950
MSN 66-26-23□	66	260	230	2.1	11,300
MSN 66-26-28□	66	260	280	2.4	12,050
MSN 66-26-35□	66	260	350	2.9	12,640
MSN 66-32-23□	66	320	230	2.4	12,080
MSN 66-32-28□	66	320	280	2.8	12,790
MSN 66-32-35□	66	320	350	3.4	14,080
MSN 66-32-45□	66	320	450	4.1	15,280
MSN 66-37-23□	66	370	230	2.6	12,770
MSN 66-37-28□	66	370	280	3.1	13,790
MSN 66-37-35□	66	370	350	3.7	14,750
MSN 66-37-45□	66	370	450	4.4	16,110
MSN 66-43-23□	66	430	230	3.0	13,950
MSN 66-43-28□	66	430	280	3.5	15,050
MSN 66-43-35□	66	430	350	4.2	15,850
MSN 66-43-45□	66	430	450	5.2	17,350
MSN 88-16-16□	88	160	160	1.3	10,450
MSN 88-16-23□	88	160	230	1.6	10,810
MSN 88-16-28□	88	160	280	1.9	11,220
MSN 88-21-16□	88	210	160	1.5	10,820
MSN 88-21-23□	88	210	230	1.9	11,190
MSN 88-21-28□	88	210	280	2.3	11,780
MSN 88-21-35□	88	210	350	2.7	12,430
MSN 88-26-23□	88	260	230	2.3	11,760
MSN 88-26-28□	88	260	280	2.6	12,540
MSN 88-26-35□	88	260	350	3.1	13,170
MSN 88-32-23□	88	320	230	2.6	12,630
MSN 88-32-28□	88	320	280	3.0	13,370
MSN 88-32-35□	88	320	350	3.6	14,690
MSN 88-32-45□	88	320	450	4.4	16,000
MSN 88-37-23□	88	370	230	2.9	13,370
MSN 88-37-28□	88	370	280	3.3	14,420
MSN 88-37-35□	88	370	350	4.0	15,400
MSN 88-37-45□	88	370	450	4.7	16,860
MSN 88-43-23□	88	430	230	3.2	14,620
MSN 88-43-28□	88	430	280	3.7	15,760
MSN 88-43-35□	88	430	350	4.4	16,590
MSN 88-43-45□	88	430	450	5.5	18,200

型番	H	W	D	自重kg	標準価格(税別)
MSN 99-16-16□	99	160	160	1.3	10,820
MSN 99-16-23□	99	160	230	1.7	11,270
MSN 99-16-28□	99	160	280	2.0	11,720
MSN 99-21-16□	99	210	160	1.6	11,210
MSN 99-21-23□	99	210	230	2.0	11,650
MSN 99-21-28□	99	210	280	2.3	12,250
MSN 99-21-35□	99	210	350	2.8	12,920
MSN 99-26-23□	99	260	230	2.3	12,250
MSN 99-26-28□	99	260	280	2.7	13,040
MSN 99-26-35□	99	260	350	3.2	13,680
MSN 99-32-23□	99	320	230	2.6	13,160
MSN 99-32-28□	99	320	280	3.1	13,890
MSN 99-32-35□	99	320	350	3.7	15,200
MSN 99-32-45□	99	320	450	4.5	16,580
MSN 99-37-23□	99	370	230	2.9	13,900
MSN 99-37-28□	99	370	280	3.4	14,990
MSN 99-37-35□	99	370	350	4.1	15,950
MSN 99-37-45□	99	370	450	4.8	17,480
MSN 99-43-23□	99	430	230	3.3	15,170
MSN 99-43-28□	99	430	280	3.8	16,350
MSN 99-43-35□	99	430	350	4.5	17,170
MSN 99-43-45□	99	430	450	5.6	18,830
MSN133-16-16□	132.5	160	160	1.5	11,430
MSN133-16-23□	132.5	160	230	1.9	12,000
MSN133-16-28□	132.5	160	280	2.2	12,410
MSN133-21-16□	132.5	210	160	1.8	11,930
MSN133-21-23□	132.5	210	230	2.3	12,430
MSN133-21-28□	132.5	210	280	2.6	13,040
MSN133-21-35□	132.5	210	350	3.1	13,840
MSN133-26-23□	132.5	260	230	2.6	13,090
MSN133-26-28□	132.5	260	280	3.0	13,890
MSN133-26-35□	132.5	260	350	3.5	14,630
MSN133-32-23□	132.5	320	230	2.9	14,090
MSN133-32-28□	132.5	320	280	3.4	14,830
MSN133-32-35□	132.5	320	350	4.0	16,260
MSN133-32-45□	132.5	320	450	4.9	17,970
MSN133-37-23□	132.5	370	230	3.3	14,920
MSN133-37-28□	132.5	370	280	3.8	16,000
MSN133-37-35□	132.5	370	350	4.4	17,100
MSN133-37-45□	132.5	370	450	5.2	18,940
MSN133-43-23□	132.5	430	230	3.7	16,340
MSN133-43-28□	132.5	430	280	4.2	17,510
MSN133-43-35□	132.5	430	350	4.9	18,460
MSN133-43-45□	132.5	430	450	6.0	20,450

※ 標準価格は目安の販売価格となります。

型番・寸法・標準価格

型番	H	W	D	自重kg	標準価格(税別)
MSN149-16-16□	149	160	160	1.6	11,880
MSN149-16-23□	149	160	230	2.0	12,460
MSN149-16-28□	149	160	280	2.4	12,970
MSN149-21-16□	149	210	160	1.8	12,370
MSN149-21-23□	149	210	230	2.4	12,930
MSN149-21-28□	149	210	280	2.7	13,620
MSN149-21-35□	149	210	350	3.2	14,480
MSN149-26-23□	149	260	230	2.7	13,620
MSN149-26-28□	149	260	280	3.1	14,510
MSN149-26-35□	149	260	350	3.6	15,330
MSN149-32-23□	149	320	230	3.1	14,690
MSN149-32-28□	149	320	280	3.5	15,540
MSN149-32-35□	149	320	350	4.2	17,050
MSN149-32-45□	149	320	450	5.1	18,800
MSN149-37-23□	149	370	230	3.4	15,550
MSN149-37-28□	149	370	280	3.9	16,730
MSN149-37-35□	149	370	350	4.6	17,910
MSN149-37-45□	149	370	450	5.4	19,800
MSN149-43-23□	149	430	230	3.8	17,060
MSN149-43-28□	149	430	280	4.4	18,340
MSN149-43-35□	149	430	350	5.1	19,340
MSN149-43-45□	149	430	450	6.3	21,500
MSN177-16-16□	177	160	160	1.9	13,200
MSN177-16-23□	177	160	230	2.4	13,910
MSN177-16-28□	177	160	280	2.8	14,680
MSN177-21-16□	177	210	160	2.2	13,840
MSN177-21-23□	177	210	230	2.8	14,500
MSN177-21-28□	177	210	280	3.2	15,460
MSN177-21-35□	177	210	350	3.8	16,510
MSN177-26-23□	177	260	230	3.2	15,340
MSN177-26-28□	177	260	280	3.6	16,460
MSN177-26-35□	177	260	350	4.2	17,440
MSN177-32-23□	177	320	230	3.5	16,630
MSN177-32-28□	177	320	280	4.0	17,690
MSN177-32-35□	177	320	350	4.8	19,390
MSN177-32-45□	177	320	450	5.8	21,620
MSN177-37-23□	177	370	230	3.9	17,650
MSN177-37-28□	177	370	280	4.4	19,060
MSN177-37-35□	177	370	350	5.2	20,410
MSN177-37-45□	177	370	450	6.1	22,800
MSN177-43-23□	177	430	230	4.3	19,400
MSN177-43-28□	177	430	280	4.9	20,910
MSN177-43-35□	177	430	350	5.7	22,090
MSN177-43-45□	177	430	450	7.0	24,630

型番	H	W	D	自重kg	標準価格(税別)
MSN199-16-16□	199	160	160	2.0	14,220
MSN199-16-23□	199	160	230	2.6	15,160
MSN199-16-28□	199	160	280	2.9	16,120
MSN199-21-16□	199	210	160	2.3	14,870
MSN199-21-23□	199	210	230	2.9	15,780
MSN199-21-28□	199	210	280	3.3	16,920
MSN199-21-35□	199	210	350	3.9	18,120
MSN199-26-23□	199	260	230	3.3	16,590
MSN199-26-28□	199	260	280	3.7	17,950
MSN199-26-35□	199	260	350	4.4	19,060
MSN199-32-23□	199	320	230	3.7	17,840
MSN199-32-28□	199	320	280	4.2	19,150
MSN199-32-35□	199	320	350	4.9	20,990
MSN199-32-45□	199	320	450	5.9	23,610
MSN199-37-23□	199	370	230	4.0	18,890
MSN199-37-28□	199	370	280	4.6	20,540
MSN199-37-35□	199	370	350	5.4	22,030
MSN199-37-45□	199	370	450	6.3	24,800
MSN199-43-23□	199	430	230	4.5	20,690
MSN199-43-28□	199	430	280	5.1	22,410
MSN199-43-35□	199	430	350	5.9	23,730
MSN199-43-45□	199	430	450	7.2	26,760
MSN222-16-16□	221.5	160	160	2.2	14,990
MSN222-16-23□	221.5	160	230	2.7	16,010
MSN222-16-28□	221.5	160	280	3.0	17,130
MSN222-21-16□	221.5	210	160	2.5	15,760
MSN222-21-23□	221.5	210	230	3.0	16,760
MSN222-21-28□	221.5	210	280	3.4	18,020
MSN222-21-35□	221.5	210	350	4.1	19,230
MSN222-26-23□	221.5	260	230	3.4	17,710
MSN222-26-28□	221.5	260	280	3.8	19,150
MSN222-26-35□	221.5	260	350	4.5	20,360
MSN222-32-23□	221.5	320	230	3.8	19,100
MSN222-32-28□	221.5	320	280	4.3	20,520
MSN222-32-35□	221.5	320	350	5.1	22,430
MSN222-32-45□	221.5	320	450	6.2	25,260
MSN222-37-23□	221.5	370	230	4.2	20,380
MSN222-37-28□	221.5	370	280	4.8	22,130
MSN222-37-35□	221.5	370	350	5.6	23,680
MSN222-37-45□	221.5	370	450	6.6	26,670
MSN222-43-23□	221.5	430	230	4.7	22,340
MSN222-43-28□	221.5	430	280	5.2	24,180
MSN222-43-35□	221.5	430	350	6.1	25,570
MSN222-43-45□	221.5	430	450	7.5	28,710

6

アルミサッシケース

型番目次/
Photo
INDEXプラスチック
ケースキャリング
ケース防水・防塵
樹脂ボックス防水・防塵
アルミ
ステンレス
ボックス端子ボックス/
防水コネクタ/
ケーブル
グラウンドアルミサッシ
ケースアルミ
フレーム/
ヒートシンク
ケースメタル
ケースRaspberry
Piケースフリーサイズ
ケース/
フリーサイズ
パネルラックケース/
サブラック棚板/
ラックパネル電池ホルダー/
電池ボックスアクセサリ
/機構部品

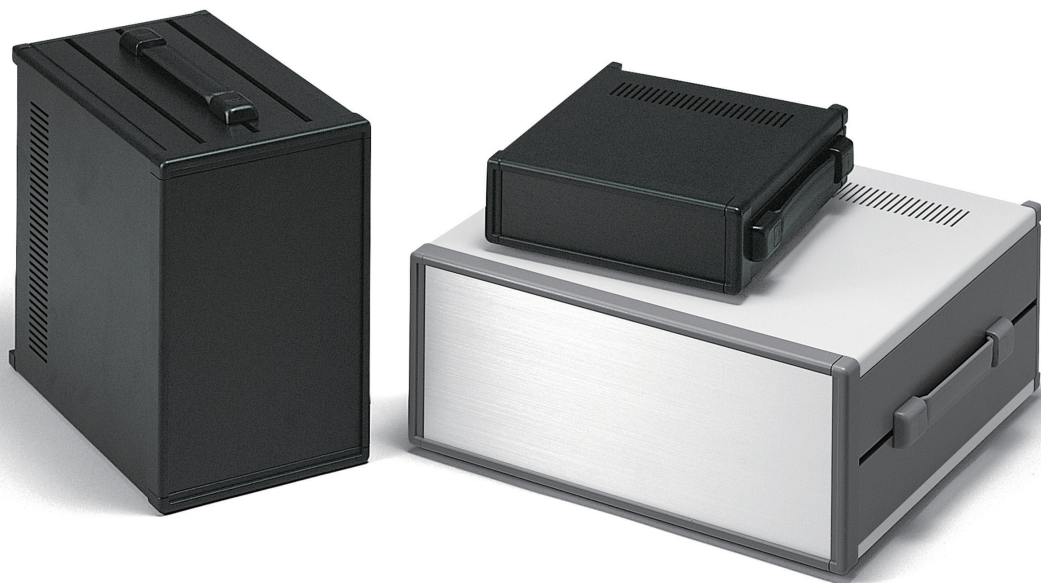
カスタム製品

技術資料/
各種ご案内

※ 標準価格は目安の販売価格となります。



上下カバー鉄製



アルミサッシケース

型番目次/
Photo
INDEX

プラスチック
ケース

キャリング
ケース

防水・防塵
樹脂ボックス

防水・防塵
アルミ/
ステンレス
ボックス

端子ボックス/
防水コネクタ/
ケーブル
グランド

アルミサッシ
ケース

アルミ
フレーム/
ヒートシンク
ケース

メタル
ケース

Raspberry
Piケース

フリーサイズ
ケース/
フリーサイズ
パネル

ラックケース/
サブラック

棚板/
ラックパネル

電池ホルダー/
電池ボックス

アクセサリ
/機構部品

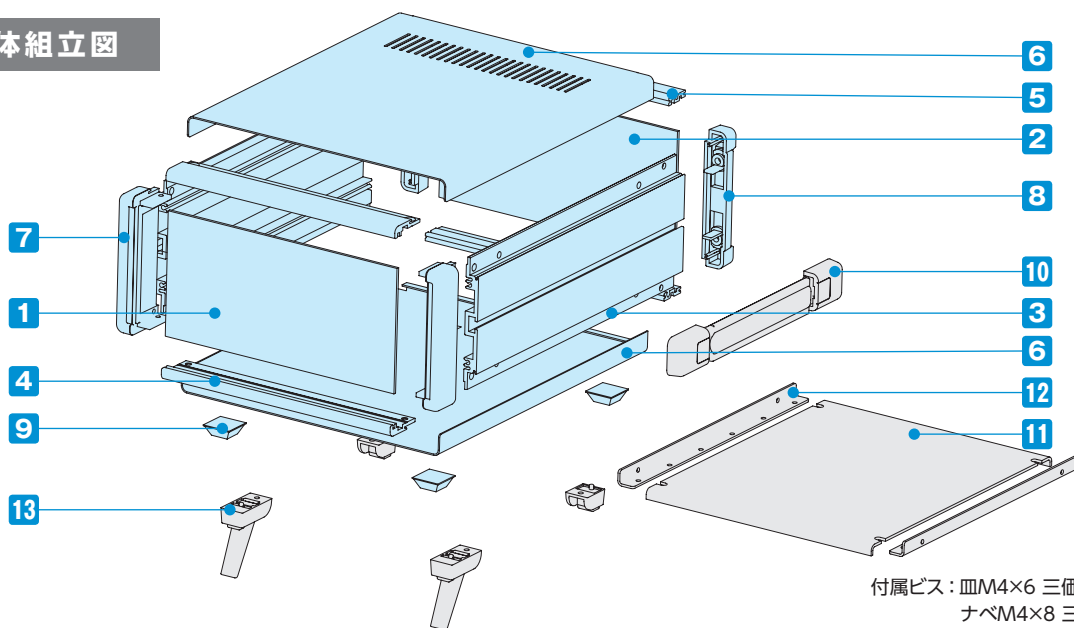
カスタム製品

技術資料/
各種ご案内

- カスタム製品 (穴加工・インクジェット印刷・表面シート製作) についてはP15-1~61をご覧ください。
- カスタム製品のリピート注文品は5%割引致します。

- 高さ8種類、幅6種類、奥行4種類の160サイズ、480機種のバンド取手付の組立式システムケースです。
- より明るい外観色に変更したため、色仕様Gの呼称をGSに変更致しました。
- 一体感のある樹脂製バンド取手付ケースです。取手の耐荷重は20kgです。
- バンド取手の詳細や構成部品についてはカタログP6-68のMYシリーズを参照下さい。

立体組立図



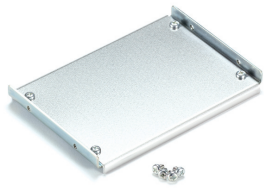
付属ビス：皿M4×6 三価クロメート×4
ナベM4×8 三価クロメート×8
バンドM4×10 三価黒クロメート×4

構成内容

No.	名称	個数	材質	色 / 表面処理
1	フロントパネル	1	アルミ板 A1100P t2.0	シルバーアルマイト・ブラックアルマイト
2	リアパネル	1	アルミ板 A1100P t2.0	シルバーアルマイト・ブラックアルマイト
3	サイドフレーム	2	アルミ押出材 A6063S-T5	グレー塗装・ブラック塗装
4	フロントフレーム	2	アルミ押出材 A6063S-T5	グレー塗装・ブラック塗装
5	リアフレーム	2	アルミ押出材 A6063S-T5	シルバーアルマイト
6	上下カバー	各1	鋼板 SPCC t1.0	ライトグレー塗装・ブラック塗装
7	コーナーブロック	2	アルミダイキャスト ADC12	グレー塗装・ブラック塗装
8	リアフィート	2	難燃性ABS (UL94V-0 主成分)	シボグレー・シボブラック
9	ゴム足	4	ポリウレタン	ブラック
10	バンド取手	1	エラストマー、ABS	グレー・ブラック

■ フロント / リアパネル片面保護シート付です。目立ちにくいのでご注意ください。

オプション部品 (別売)



11 シャーシ (取付金具)
MSCシリーズ
P6-63



12 L型取付金具
MSCLシリーズ
P6-63~64



13 チルトレッグ
TLシリーズ
P6-66

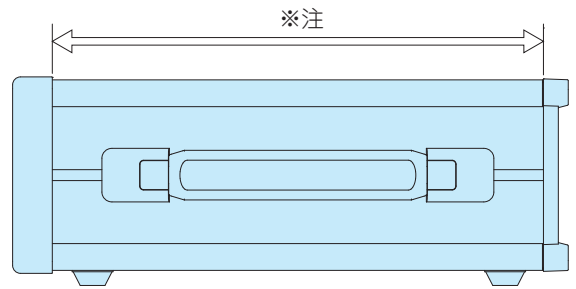
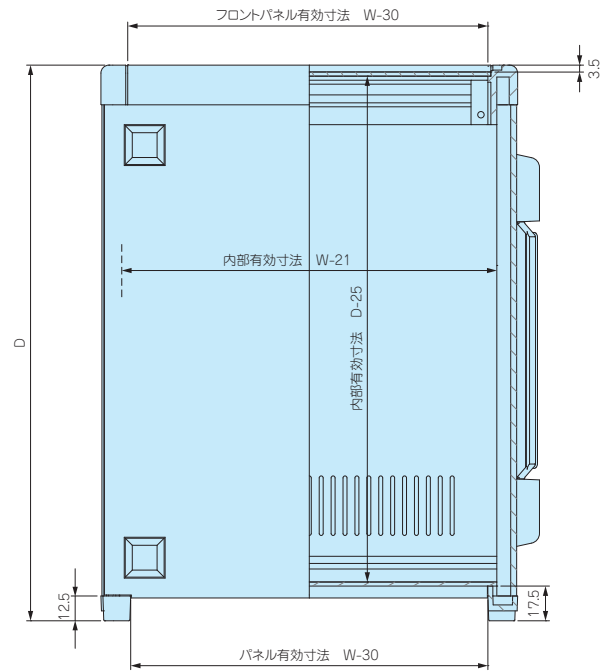
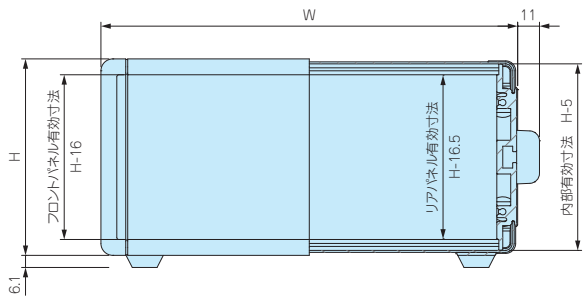


コード巻付フック
CBFシリーズ
P6-66

外觀寸法図

■ 下記図面は代表共通図です。

各型番の詳細はホームページよりCAD図・PDF図、3DCADデータをダウンロードしてご確認ください。



※注 バンド取手は任意の位置に固定できます。

■ ケース幅×奥行、160×230、160×280の上下カバーには、放熱穴がございません。

色仕様

■ MSYシリーズをご注文の際は必ず末尾□にGS、B、BSの色記号をつけて下さい。

● GS

● B

● BS



パネル	シルバー
上下カバー	ライトグレー
サイドフレーム	グレー

パネル	ブラック
上下カバー	ブラック
サイドフレーム	ブラック

パネル	シルバー
上下カバー	ブラック
サイドフレーム	ブラック

型番目次/
Photo
INDEX

プラスチック
ケース

キャリング
ケース

防水・防塵
樹脂ボックス

防水・防塵
アルミ
ステンレス
ボックス

端子ボックス/
防水コネクタ/
ケーブル
グラウンド

アルミサッシ
ケース

アルミ
フレーム/
ヒートシンク
ケース

メタル
ケース

Raspberry
Piケース

フリーサイズ
ケース/
フリーサイズ
パネル

ラックケース/
サブラック

機板/
ラックパネル

電池ホルダー/
電池ボックス

アクセサリ
/機構部品

カスタム製品

技術資料/
各種ご案内

型番・寸法・標準価格

型番	H	W	D	自重kg	標準価格(税別)
MSY 66-16-23□	66	160	230	1.4	8,810
MSY 66-16-28□	66	160	280	1.6	9,130
MSY 66-21-23□	66	210	230	1.6	9,040
MSY 66-21-28□	66	210	280	1.9	9,510
MSY 66-21-35□	66	210	350	2.3	10,170
MSY 66-26-23□	66	260	230	1.9	9,560
MSY 66-26-28□	66	260	280	2.2	10,220
MSY 66-26-35□	66	260	350	2.7	10,810
MSY 66-32-23□	66	320	230	2.2	10,280
MSY 66-32-28□	66	320	280	2.6	10,900
MSY 66-32-35□	66	320	350	3.1	12,190
MSY 66-32-45□	66	320	450	3.9	13,390
MSY 66-37-23□	66	370	230	2.5	10,840
MSY 66-37-28□	66	370	280	2.9	11,790
MSY 66-37-35□	66	370	350	3.5	12,740
MSY 66-37-45□	66	370	450	4.2	14,080
MSY 66-43-23□	66	430	230	2.8	11,820
MSY 66-43-28□	66	430	280	3.3	12,850
MSY 66-43-35□	66	430	350	3.9	13,630
MSY 66-43-45□	66	430	450	4.9	15,140
MSY 88-16-23□	88	160	230	1.5	9,160
MSY 88-16-28□	88	160	280	1.8	9,500
MSY 88-21-23□	88	210	230	1.8	9,450
MSY 88-21-28□	88	210	280	2.1	9,990
MSY 88-21-35□	88	210	350	2.5	10,660
MSY 88-26-23□	88	260	230	2.1	10,020
MSY 88-26-28□	88	260	280	2.4	10,690
MSY 88-26-35□	88	260	350	2.9	11,340
MSY 88-32-23□	88	320	230	2.4	10,810
MSY 88-32-28□	88	320	280	2.8	11,480
MSY 88-32-35□	88	320	350	3.4	12,800
MSY 88-32-45□	88	320	450	4.2	14,110
MSY 88-37-23□	88	370	230	2.7	11,430
MSY 88-37-28□	88	370	280	3.1	12,410
MSY 88-37-35□	88	370	350	3.7	13,390
MSY 88-37-45□	88	370	450	4.5	14,860
MSY 88-43-23□	88	430	230	3.0	12,480
MSY 88-43-28□	88	430	280	3.5	13,560
MSY 88-43-35□	88	430	350	4.2	14,370
MSY 88-43-45□	88	430	450	5.2	16,000

型番	H	W	D	自重kg	標準価格(税別)
MSY 99-16-23□	99	160	230	1.6	9,620
MSY 99-16-28□	99	160	280	1.8	9,990
MSY 99-21-23□	99	210	230	1.8	9,950
MSY 99-21-28□	99	210	280	2.1	10,480
MSY 99-21-35□	99	210	350	2.6	11,190
MSY 99-26-23□	99	260	230	2.2	10,510
MSY 99-26-28□	99	260	280	2.5	11,220
MSY 99-26-35□	99	260	350	3.0	11,850
MSY 99-32-23□	99	320	230	2.5	11,330
MSY 99-32-28□	99	320	280	2.9	12,010
MSY 99-32-35□	99	320	350	3.5	13,320
MSY 99-32-45□	99	320	450	4.3	14,690
MSY 99-37-23□	99	370	230	2.7	11,970
MSY 99-37-28□	99	370	280	3.2	12,970
MSY 99-37-35□	99	370	350	3.8	13,950
MSY 99-37-45□	99	370	450	4.6	15,460
MSY 99-43-23□	99	430	230	3.1	13,050
MSY 99-43-28□	99	430	280	3.6	14,140
MSY 99-43-35□	99	430	350	4.3	14,960
MSY 99-43-45□	99	430	450	5.3	16,630
MSY133-16-23□	132.5	160	230	1.8	10,310
MSY133-16-28□	132.5	160	280	2.1	10,700
MSY133-21-23□	132.5	210	230	2.1	10,740
MSY133-21-28□	132.5	210	280	2.4	11,250
MSY133-21-35□	132.5	210	350	2.9	12,070
MSY133-26-23□	132.5	260	230	2.4	11,340
MSY133-26-28□	132.5	260	280	2.8	12,060
MSY133-26-35□	132.5	260	350	3.3	12,800
MSY133-32-23□	132.5	320	230	2.7	12,270
MSY133-32-28□	132.5	320	280	3.2	12,940
MSY133-32-35□	132.5	320	350	3.8	14,370
MSY133-32-45□	132.5	320	450	4.6	16,080
MSY133-37-23□	132.5	370	230	3.0	12,980
MSY133-37-28□	132.5	370	280	3.5	13,990
MSY133-37-35□	132.5	370	350	4.2	15,080
MSY133-37-45□	132.5	370	450	5.0	16,930
MSY133-43-23□	132.5	430	230	3.4	14,220
MSY133-43-28□	132.5	430	280	3.9	15,300
MSY133-43-35□	132.5	430	350	4.7	16,240
MSY133-43-45□	132.5	430	450	5.8	18,240

※ 標準価格は目安の販売価格となります。

型番・寸法・標準価格

型番	H	W	D	自重kg	標準価格(税別)
MSY149-16-23□	149	160	230	1.9	10,790
MSY149-16-28□	149	160	280	2.2	11,250
MSY149-21-23□	149	210	230	2.2	11,200
MSY149-21-28□	149	210	280	2.5	11,840
MSY149-21-35□	149	210	350	3.0	12,710
MSY149-26-23□	149	260	230	2.5	11,860
MSY149-26-28□	149	260	280	2.9	12,690
MSY149-26-35□	149	260	350	3.4	13,500
MSY149-32-23□	149	320	230	2.9	12,860
MSY149-32-28□	149	320	280	3.3	13,630
MSY149-32-35□	149	320	350	4.0	15,160
MSY149-32-45□	149	320	450	4.9	16,910
MSY149-37-23□	149	370	230	3.2	13,620
MSY149-37-28□	149	370	280	3.7	14,710
MSY149-37-35□	149	370	350	4.3	15,890
MSY149-37-45□	149	370	450	5.2	17,790
MSY149-43-23□	149	430	230	3.6	14,940
MSY149-43-28□	149	430	280	4.1	16,120
MSY149-43-35□	149	430	350	4.8	17,150
MSY149-43-45□	149	430	450	6.0	19,200
MSY177-16-23□	177	160	230	2.3	12,190
MSY177-16-28□	177	160	280	2.6	12,910
MSY177-21-23□	177	210	230	2.6	12,770
MSY177-21-28□	177	210	280	3.0	13,630
MSY177-21-35□	177	210	350	3.6	14,680
MSY177-26-23□	177	260	230	3.0	13,560
MSY177-26-28□	177	260	280	3.4	14,580
MSY177-26-35□	177	260	350	4.0	15,560
MSY177-32-23□	177	320	230	3.3	14,750
MSY177-32-28□	177	320	280	3.8	15,740
MSY177-32-35□	177	320	350	4.6	17,440
MSY177-32-45□	177	320	450	5.6	19,670
MSY177-37-23□	177	370	230	3.6	15,660
MSY177-37-28□	177	370	280	4.2	16,990
MSY177-37-35□	177	370	350	5.0	18,350
MSY177-37-45□	177	370	450	5.9	20,720
MSY177-43-23□	177	430	230	4.0	17,220
MSY177-43-28□	177	430	280	4.6	18,630
MSY177-43-35□	177	430	350	5.5	19,820
MSY177-43-45□	177	430	450	6.7	22,360

型番	H	W	D	自重kg	標準価格(税別)
MSY199-16-23□	199	160	230	2.4	13,500
MSY199-16-28□	199	160	280	2.8	14,350
MSY199-21-23□	199	210	230	2.7	14,030
MSY199-21-28□	199	210	280	3.1	15,090
MSY199-21-35□	199	210	350	3.7	16,300
MSY199-26-23□	199	260	230	3.1	14,800
MSY199-26-28□	199	260	280	3.5	16,060
MSY199-26-35□	199	260	350	4.2	17,190
MSY199-32-23□	199	320	230	3.5	15,990
MSY199-32-28□	199	320	280	4.0	17,220
MSY199-32-35□	199	320	350	4.7	19,050
MSY199-32-45□	199	320	450	5.7	21,660
MSY199-37-23□	199	370	230	3.8	16,920
MSY199-37-28□	199	370	280	4.4	18,480
MSY199-37-35□	199	370	350	5.1	19,970
MSY199-37-45□	199	370	450	6.1	22,740
MSY199-43-23□	199	430	230	4.2	18,490
MSY199-43-28□	199	430	280	4.8	20,130
MSY199-43-35□	199	430	350	5.6	21,460
MSY199-43-45□	199	430	450	6.9	24,380
MSY222-16-23□	221.5	160	230	2.5	14,310
MSY222-16-28□	221.5	160	280	2.9	15,360
MSY222-21-23□	221.5	210	230	2.9	15,030
MSY222-21-28□	221.5	210	280	3.3	16,180
MSY222-21-35□	221.5	210	350	3.9	17,450
MSY222-26-23□	221.5	260	230	3.3	15,910
MSY222-26-28□	221.5	260	280	3.7	17,280
MSY222-26-35□	221.5	260	350	4.4	18,480
MSY222-32-23□	221.5	320	230	3.6	17,250
MSY222-32-28□	221.5	320	280	4.1	18,590
MSY222-32-35□	221.5	320	350	4.9	20,480
MSY222-32-45□	221.5	320	450	6.0	23,320
MSY222-37-23□	221.5	370	230	4.0	18,400
MSY222-37-28□	221.5	370	280	4.5	20,070
MSY222-37-35□	221.5	370	350	5.3	21,620
MSY222-37-45□	221.5	370	450	6.4	24,600
MSY222-43-23□	221.5	430	230	4.4	20,140
MSY222-43-28□	221.5	430	280	5.0	21,900
MSY222-43-35□	221.5	430	350	5.9	23,290
MSY222-43-45□	221.5	430	450	7.2	26,430

6

アルミサッシケース

型番目次/
Photo
INDEXプラスチック
ケースキャリング
ケース防水・防塵
樹脂ボックス防水・防塵
アルミ
ステンレス
ボックス端子ボックス/
防水コネクタ/
ケーブル
グラウンドアルミサッシ
ケースアルミ
フレーム/
ヒートシンク
ケースメタル
ケースRaspberry
Piケースフリーサイズ
ケース/
フリーサイズ
パネルラックケース/
サブラック棚板/
ラックパネル電池ホルダー/
電池ボックスアクセサリ
/機構部品

カスタム製品

技術資料/
各種ご案内

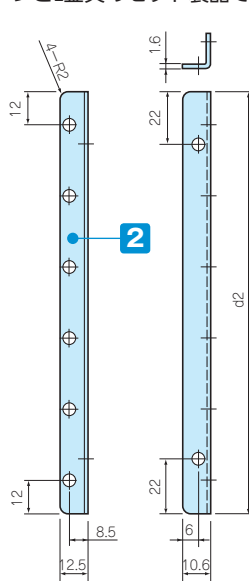
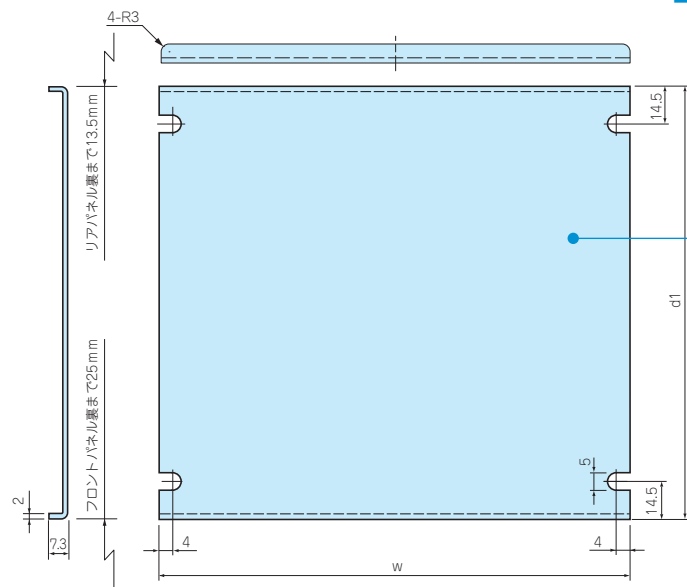
※ 標準価格は目安の販売価格となります。

MSC SERIES

MS・MSN・MSY・MO・MON・MOY専用シャーシ

■ 下記図面は代表共通図です。
各製品の詳細はホームページよりCAD図・PDF図、3DCADデータをダウンロードしてご確認下さい。

■ シャーシとL金具のセット製品です。



構成内容

No.	名称	個数	材質	色 / 表面処理
1	シャーシ	1	A1050P	無処理
2	L金具	2	SPCC	三価クロメート

付属ビス：ナベM4×6 三価クロメート×8

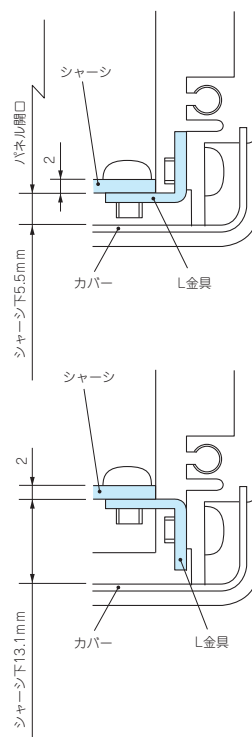
型番・寸法・標準価格

型番	w	d1	d2	対応ケースW×D	自重 (g)	標準価格 (税別)
MSC16-16	130	96.5	91.5	160×160	120	1,250
MSC16-23	130	166.5	161.5	160×230	210	1,520
MSC16-28	130	216.5	211.5	160×280	270	1,640
MSC21-16	180	96.5	91.5	210×160	150	1,310
MSC21-23	180	166.5	161.5	210×230	250	1,660
MSC21-28	180	216.5	211.5	210×280	330	1,840
MSC21-35	180	286.5	281.5	210×350	430	2,120
MSC26-23	230	166.5	161.5	260×230	300	1,830
MSC26-28	230	216.5	211.5	260×280	390	2,010
MSC26-35	230	286.5	281.5	260×350	510	2,290
MSC32-23	290	166.5	161.5	320×230	360	2,050

型番	w	d1	d2	対応ケースW×D	自重 (g)	標準価格 (税別)
MSC32-28	290	216.5	211.5	320×280	460	2,270
MSC32-35	290	286.5	281.5	320×350	600	2,690
MSC32-45	290	386.5	381.5	320×450	810	3,320
MSC37-23	340	166.5	161.5	370×230	410	2,230
MSC37-28	340	216.5	211.5	370×280	520	2,480
MSC37-35	340	286.5	281.5	370×350	680	2,880
MSC37-45	340	386.5	381.5	370×450	910	3,710
MSC43-23	400	166.5	161.5	430×230	460	2,290
MSC43-28	400	216.5	211.5	430×280	590	2,570
MSC43-35	400	286.5	281.5	430×350	770	3,100
MSC43-45	400	386.5	381.5	430×450	1,040	4,370

※ 標準価格は目安の販売価格となります。

取付例



MSCL SERIES

L金具

■ MS・MSN・MSY・MO・MON・MOY専用シャーシ以外のシャーシや基板等の取付けにご利用下さい。
■ L金具のみの製品となります。

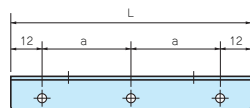
構成内容

材質	色 / 表面処理
SPCC	三価クロメート

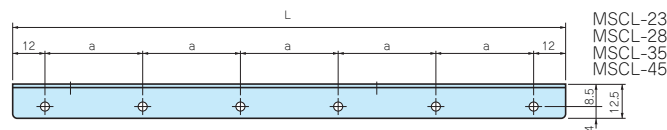
型番・寸法・標準価格

型番	L	a	b	入数	標準価格 (税別) / 組
MSCL-16	91.5	33.75	5	2 / 組	760
MSCL-23	161.5	27.5	8	2 / 組	1,010
MSCL-28	211.5	37.5	8	2 / 組	1,070
MSCL-35	281.5	51.5	8	2 / 組	1,120
MSCL-45	381.5	71.5	8	2 / 組	1,160

※ 標準価格は目安の販売価格となります。



MSCL-16



MSCL-23
MSCL-28
MSCL-35
MSCL-45

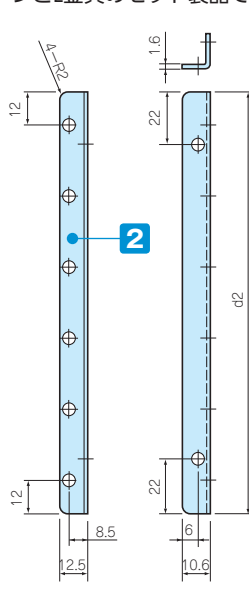
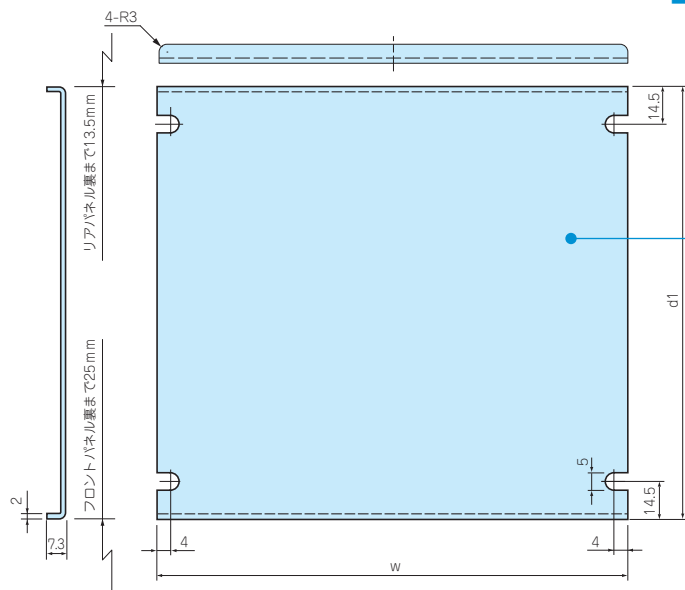


MSC SERIES

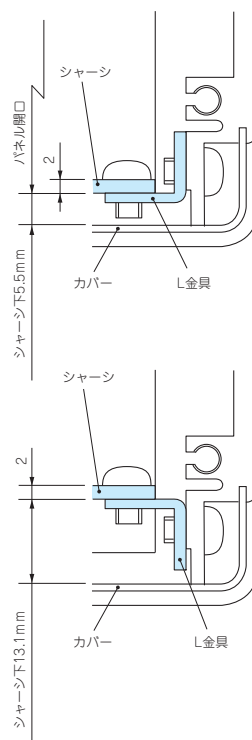
MS・MSN・MSY・MO・MON・MOY専用シャーシ

■ 下記図面は代表共通図です。
各製品の詳細はホームページよりCAD図・PDF図、3DCADデータをダウンロードしてご確認下さい。

■ シャーシとL金具のセット製品です。



取付例



構成内容

No.	名称	個数	材質	色 / 表面処理
1	シャーシ	1	A1050P	無処理
2	L金具	2	SPCC	三価クロメート

付属ビス：ナベM4×6 三価クロメート×8

型番・寸法・標準価格

型番	w	d1	d2	対応ケースW×D	自重 (g)	標準価格 (税別)
MSC16-16	130	96.5	91.5	160×160	120	1,250
MSC16-23	130	166.5	161.5	160×230	210	1,520
MSC16-28	130	216.5	211.5	160×280	270	1,640
MSC21-16	180	96.5	91.5	210×160	150	1,310
MSC21-23	180	166.5	161.5	210×230	250	1,660
MSC21-28	180	216.5	211.5	210×280	330	1,840
MSC21-35	180	286.5	281.5	210×350	430	2,120
MSC26-23	230	166.5	161.5	260×230	300	1,830
MSC26-28	230	216.5	211.5	260×280	390	2,010
MSC26-35	230	286.5	281.5	260×350	510	2,290
MSC32-23	290	166.5	161.5	320×230	360	2,050

型番	w	d1	d2	対応ケースW×D	自重 (g)	標準価格 (税別)
MSC32-28	290	216.5	211.5	320×280	460	2,270
MSC32-35	290	286.5	281.5	320×350	600	2,690
MSC32-45	290	386.5	381.5	320×450	810	3,320
MSC37-23	340	166.5	161.5	370×230	410	2,230
MSC37-28	340	216.5	211.5	370×280	520	2,480
MSC37-35	340	286.5	281.5	370×350	680	2,880
MSC37-45	340	386.5	381.5	370×450	910	3,710
MSC43-23	400	166.5	161.5	430×230	460	2,290
MSC43-28	400	216.5	211.5	430×280	590	2,570
MSC43-35	400	286.5	281.5	430×350	770	3,100
MSC43-45	400	386.5	381.5	430×450	1,040	4,370

MSCL SERIES

L金具

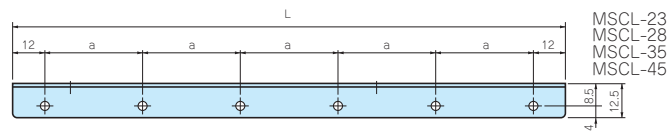
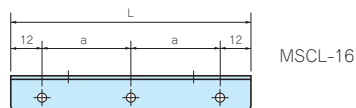
■ MS・MSN・MSY・MO・MON・MOY専用シャーシ以外のシャーシや基板等の取付けにご利用下さい。
■ L金具のみの製品となります。

構成内容

材質	色 / 表面処理
SPCC	三価クロメート

型番・寸法・標準価格

型番	L	a	b	入数	標準価格 (税別) / 組
MSCL-16	91.5	33.75	5	2 / 組	760
MSCL-23	161.5	27.5	8	2 / 組	1,010
MSCL-28	211.5	37.5	8	2 / 組	1,070
MSCL-35	281.5	51.5	8	2 / 組	1,120
MSCL-45	381.5	71.5	8	2 / 組	1,160



アルミサッシケース

型番目次/
Photo
INDEX

プラスチック
ケース

キャリング
ケース

防水・防塵
樹脂ボックス

防水・防塵
アルミ/
ステンレス
ボックス

端子ボックス/
防水コネクタ/
ケーシング
グラウンド

アルミサッシ
ケース

アルミ
フレーム/
ヒートシンク
ケース

メタル
ケース

Raspberry
Piケース

フリーサイズ
ケース/
フリーサイズ
パネル

ラックケース/
サブラック

棚板/
ラックパネル

電池ホルダー/
電池ボックス

アクセサリ
/機構部品

カスタム製品

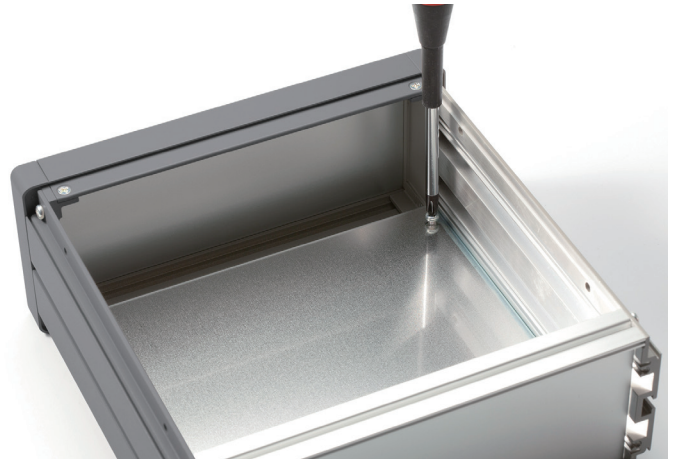
技術資料/
各種ご案内

MSCシャーシの取付方法

サイドフレームにL金具 (MSCL) を取付ける。



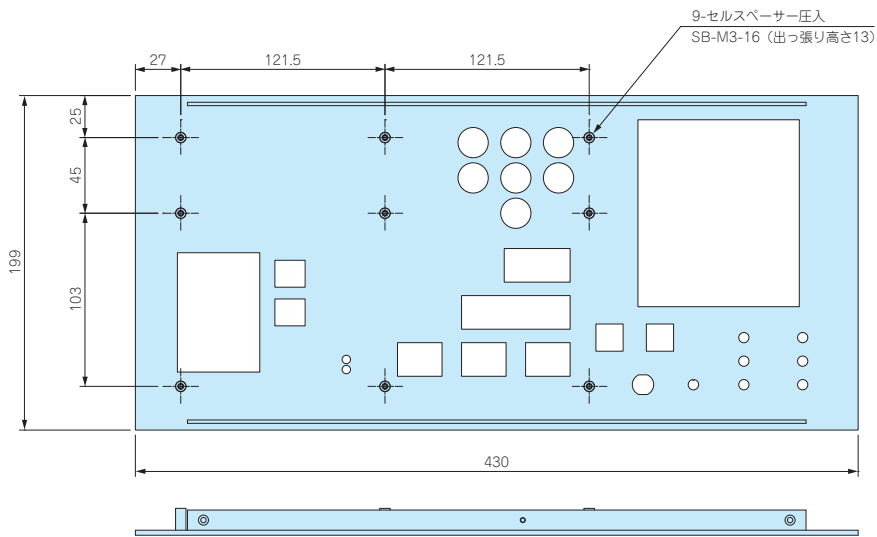
L金具にシャーシをビス止めする。



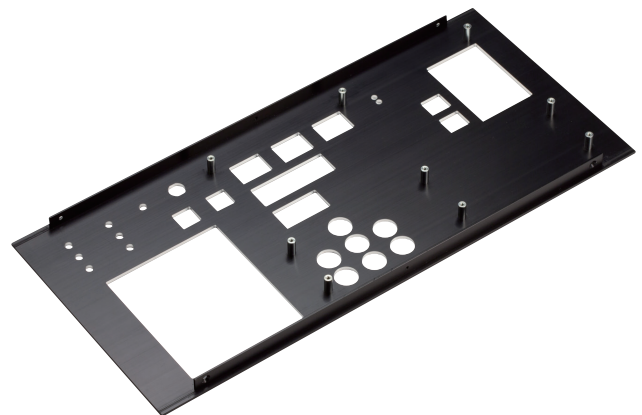
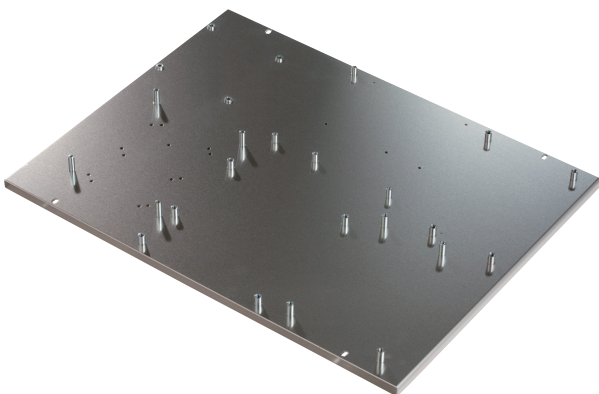
クリンチングファスナー・アルミスタッド加工

- アルミサッシケースのシャーシ、パネル・側板・底板にクリンチングファスナー(プレス圧入式スペーサー) の取付やアルミスタッドの溶接加工を致します。
- 詳細はカタログP15-47~54をご覧ください。

加工
図面例



取付例



型番目次/
Photo
INDEX

プラスチック
ケース

キャリング
ケース

防水・防塵
樹脂ボックス

防水・防塵
アルミ/
ステンレス
ボックス

端子ボックス/
防水コネクタ/
ケーブリング
グラウンド

アルミサッシ
ケース

アルミ
フレーム/
ヒートシンク
ケース

メタル
ケース

Raspberry
Piケース

フリーサイズ
ケース/
フリーサイズ
パネル

ラックケース/
サブラック

機板/
ラックパネル

電池ホルダー/
電池ボックス

アクセサリ
/機構部品

カスタム製品

技術資料/
各種ご案内

MSM SERIES

MS・MO専用ラックマウントブラケット

構成内容

材質	色 / 表面処理
A6063S-T5	グレー・ブラック / 塗装

付属ビス：平頭M5×10三価黒クロメート×4
M5固定ナット×4

色仕様

色記号	材質	色 / 表面処理
Gタイプ	A6063S-T5	グレー塗装
Bタイプ	A6063S-T5	ブラック塗装

型番・寸法・標準価格

EIA規格

型番	h (ケースH)	a	入数	標準価格(税別)/組
MSM- 88□	88	76.2	2 / 組	1,240
MSM-133□	132.5	57.1	2 / 組	1,520
MSM-177□	177	101.6	2 / 組	1,790
MSM-222□	221.5	146	2 / 組	2,290

※ 標準価格は目安の販売価格となります。

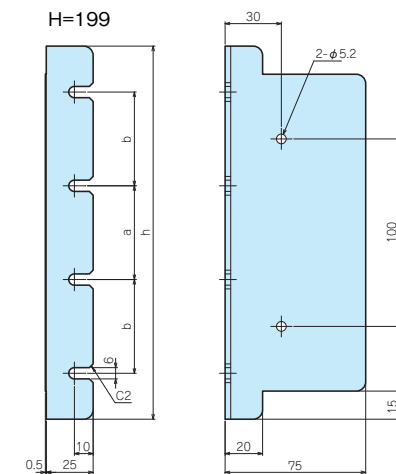
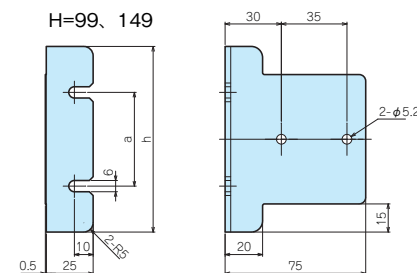
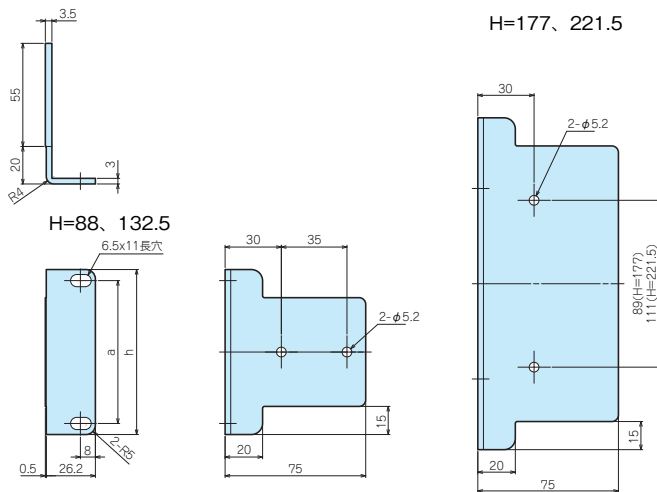
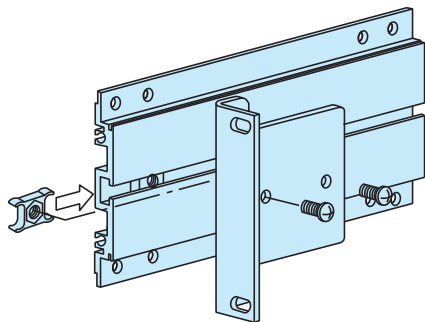
型番・寸法・標準価格

JIS規格

型番	h (ケースH)	a	b	入数	標準価格(税別)/組
MSM- 99□	99	50	-	2 / 組	1,420
MSM-149□	149	100	-	2 / 組	1,620
MSM-199□	199	50	50	2 / 組	2,050

※ 標準価格は目安の販売価格となります。

■ MSMシリーズをご注文の際は必ず末尾□にG、Bの色記号をつけて下さい。



型番目次/
Photo
INDEX

プラスチック
ケース

キャリング
ケース

防水・防塵
樹脂ボックス

防水・防塵
アルミ/
ステンレス
ボックス

端子ボックス/
防水コネクタ/
ケーブル
グランド

アルミサッシ
ケース

アルミ
フレーム/
ヒートシンク
ケース

メタル
ケース

Raspberry
Piケース

フリーサイズ
ケース/
フリーサイズ
パネル

ラックケース/
サブラック

棚板/
ラックパネル

電池ホルダー/
電池ボックス

アクセサリ
/機構部品

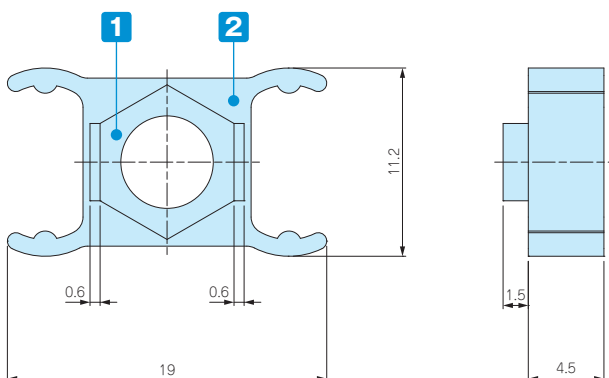
カスタム製品

技術資料/
各種ご案内

MZ SERIES

サイドフレーム用固定ナット

■ MS・MOシリーズ専用のオプション装着用固定ナットです。



構成内容

No.	名称	材質	色 / 表面処理
1	ナット	真ちゅう・鉄	ニッケル
2	ホルダー	ポリエチレン	ブラック

型番・寸法・標準価格

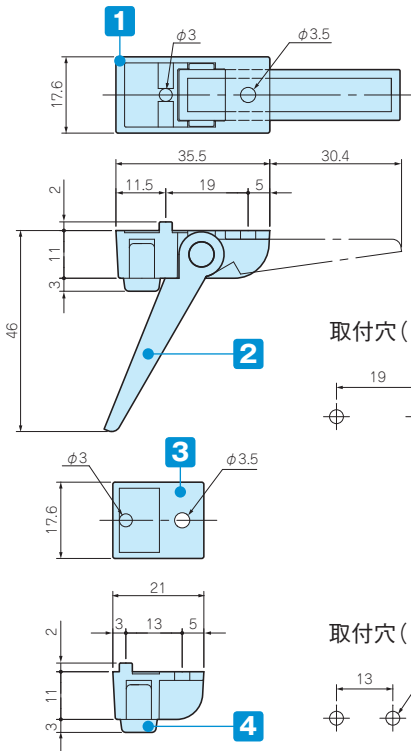
型番	仕様	ナット材料	入数	標準価格(税別)/袋
MZ-4	M4	真ちゅう	10 / 袋	460
MZ-5	M5	鉄	10 / 袋	460

※ 標準価格は目安の販売価格となります。



TL SERIES

チルトレッグ



取付穴(フロント用)

取付穴(リア用)

■ EPDM (グレー色) は、色移りにくい色です。
EPDM (黒色) は、色が移ります。ご注意ください。



NEW
DG(ダークグレー色)

構成内容 耐荷重 7kg

No.	名称	個数	材質	色 / 表面処理
1	フロントフィート	2	ABS (UL94HB)	ブラック・グレー・ライトグレー・ダークグレー
2	ロータ	2	ABS (UL94HB)	ブラック・グレー・ライトグレー・ダークグレー
3	リアフィート	2	ABS (UL94HB)	ブラック・グレー・ライトグレー・ダークグレー
4	ラバーフィート	4	EPDM	グレー・ブラック
-	取付ビスM3×8	4	鉄	三価ブラッククロメート

■ 取付けビスはナベM3 (ワッシャー付)、M3用ナットのセットです。

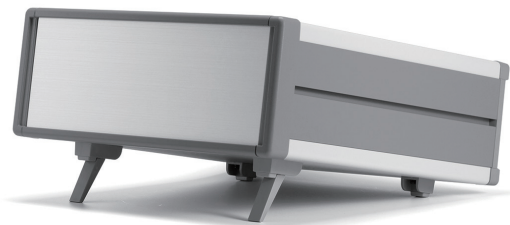
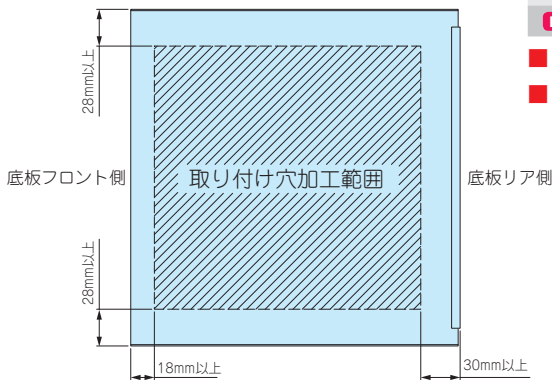
型番・寸法・標準価格

型番	本体色	ラバーフィート色	入数	標準価格(税別)/袋
● TL-45BB	ブラック	ブラック	1set	290
● TL-45GG	グレー	グレー	1set	290
● TL-45SG	ライトグレー	グレー	1set	290
NEW ● TL-45DG	ダークグレー	グレー	1set	290

■ TL-45DGはMS□シリーズの新グレーと同色です。※ 標準価格は目安の販売価格となります。

■ TL-45GG (グレー色) は在庫が無くなり次第廃番となります。

MS・MOシリーズへの取付範囲



取付写真

型番目次/
Photo
INDEX

プラスチック
ケース

キャリング
ケース

防水・防塵
樹脂ボックス

防水・防塵
アルミ/
ステンレス
ボックス

端子ボックス/
防水コネクタ/
ケーブル
グラウンド

アルミサッシ
ケース

アルミ
フレーム/
ヒートシンク
ケース

メタル
ケース

Raspberry
Piケース

フリーサイズ
ケース/
フリーサイズ
パネル

ラックケース/
サブラック

機板/
ラックパネル

電池ホルダー/
電池ボックス

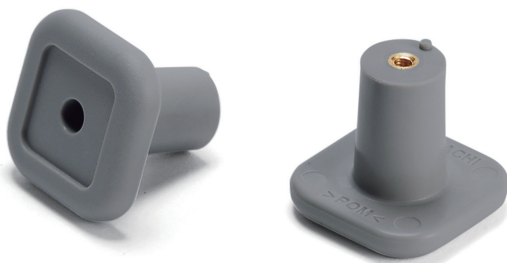
アクセサリ
/機構部品

カスタム製品

技術資料/
各種ご案内

CBF-1G

コード巻付フック



- 機器から出るコードを巻きつける為のフックです。
- 当社のケースのみでなく、様々な筐体や制御盤に使用可能です。
- 対応取付板厚は1.0~3.0mmです。

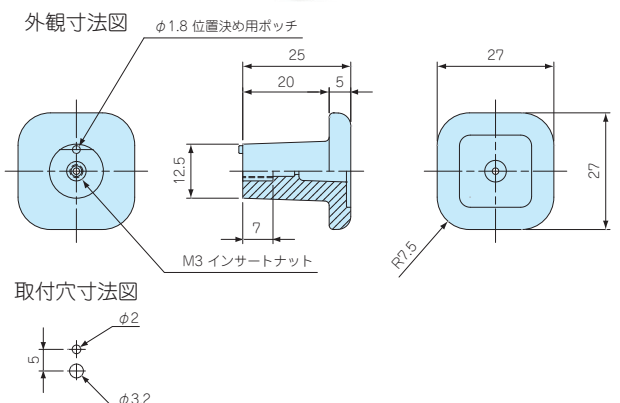
型番・寸法・標準価格

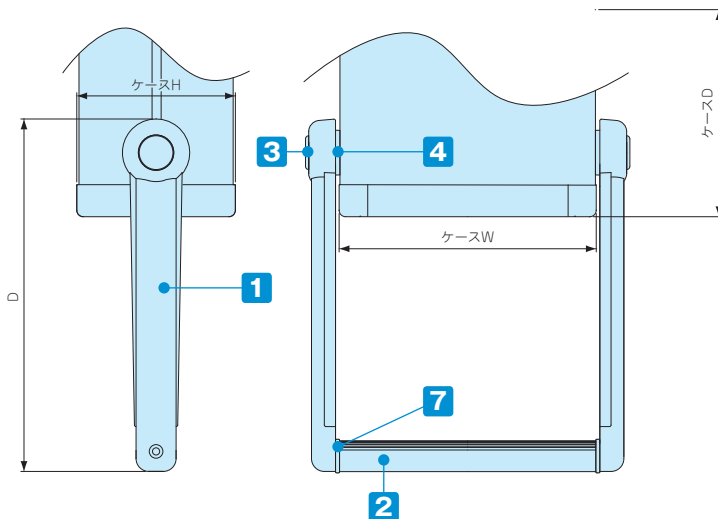
型番	材質	色	入数	標準価格(税別)/袋
CBF-1G	ABS (UL94HB)	グレー	4 / 袋	500

※ 標準価格は目安の販売価格となります。
付属ビス：ナベ頭平ワッシャー組込みM3×8 三価クロメート 4本



取付例





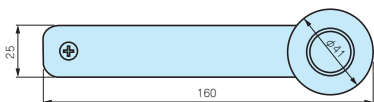
ブラケット詳細図

MN□-16



型番目次/
Photo
INDEX

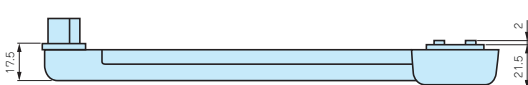
プラスチック
ケース



キャリング
ケース

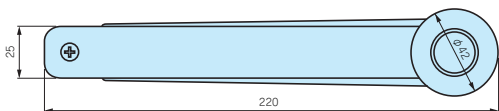
防水・防塵
樹脂ボックス

MN□-22



防水・防塵
アルミ/
ステンレス
ボックス

端子ボックス/
防水コネクタ/
ケーブル
グラウンド

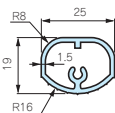
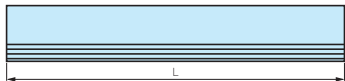


アルミサッシ
ケース

アルミ
フレーム/
ヒートシンク
ケース

メタル
ケース

グリップ詳細図



Raspberry
Piケース

フリーサイズ
ケース/
フリーサイズ
パネル

ラックケース/
サブラック

ケース対応表

型番	ケースW	ケースH	ケースD
MN16-16□	160	66,88,99	160,230
		133,149,177	160
MN21-16□	210	66,88,99	160,230
		133,149,177	160
MN26-16□	260	66,88,99	230
MN32-16□	320	66,88,99	230
		133,149,177,199,222	230,280
MN37-16□	370	66,88,99	230
MN43-16□	430	66,88,99	230

棚板/
ラックパネル

電池ホルダー/
電池ボックス

アクセサリ
/機構部品

カスタム製品

技術資料/
各種ご案内

■製品のライトグレー色はMSシリーズに合わせて変更致しました。

構成内容

No.	名称	個数	材質	色 / 表面処理
1	ブラケット	2	ABS (UL94HB)	ライトグレー・ブラック
2	グリップ	1	A6063S-T5	シルバー・ブラック / アルマイト
3	キャップ	2	ポリエチレン	ライトグレー・ブラック
4	ステーター	2	ADC 12	ライトグレー・ブラック
-	ローター	2	ABS (UL94HB)	ライトグレー・ブラック
-	スプリング	2	ステンレス	無処理
7	スペーサー	2	ポリエチレン	ライトグレー・ブラック
-	M4×20タッピング	2	鉄	三価黒クロメート
-	ナベSW付M5×16	2	鉄	三価クロメート
-	固定ナット	2	鉄 / ポリエチレン	ニッケル・ブラック

■ステップハンドルのキャップは貼り直し出来ませんのでご注意ください。

型番・寸法・標準価格

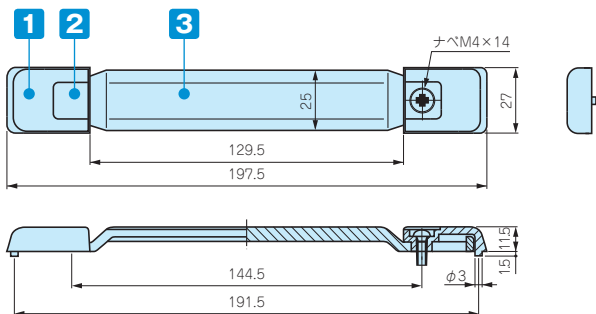
型番	寸法		標準価格(税別)G	標準価格(税別)B	
	L	D			
●ライトグレー/シルバー	●ブラック				
MN16-16G	MN16-16B	160	160	2,220	2,240
MN16-22G	MN16-22B	160	220	2,320	2,350
MN21-16G	MN21-16B	210	160	2,240	2,280
MN21-22G	MN21-22B	210	220	2,350	2,380
MN26-16G	MN26-16B	260	160	2,280	2,300
MN26-22G	MN26-22B	260	220	2,380	2,410
MN32-16G	MN32-16B	320	160	2,340	2,360
MN32-22G	MN32-22B	320	220	2,440	2,470
MN37-16G	MN37-16B	370	160	2,380	2,420
MN37-22G	MN37-22B	370	220	2,480	2,530
MN43-16G	MN43-16B	430	160	2,450	2,500
MN43-22G	MN43-22B	430	220	2,560	2,610

※ 標準価格は目安の販売価格となります。

型番	ケースW	ケースH	ケースD
MN16-22□	160	66,88,99	280
		133,149,177,199,222	230,280
MN21-22□	210	66,88,99	280,350
		133,149,177,199,222	230~350
MN26-22□	260	66,88,99	280,350
		133,149,177,199,222	230~350
MN32-22□	320	66,88,99	280~450
		133,149,177,199,222	230~450
MN37-22□	370	66,88,99	280~450
		133,149,177,199,222	230~450
MN43-22□	430	66,88,99	280~450
		133,149,177,199,222	230~450

MY SERIES

バンド取手



■ 製品のグレー色はMSシリーズに合わせて変更致しました。

構成内容

No.	名称	個数	材質	色 / 表面処理
1	ホルダー	2	ABS	グレー・ブラック
2	キャップ	2	エラストマー	グレー・ブラック
3	グリップ	1	エラストマー	グレー・ブラック
-	ナベM4×14	2	鉄	三価クロメート
-	固定ナット	2	真ちゅう / ポリエチレン	ニッケル・ブラック

型番・寸法・標準価格

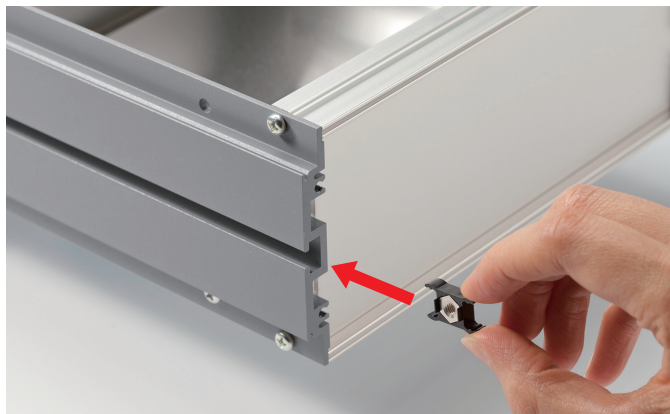
型番		許容荷重	標準価格(税別)
● グレー	● ブラック		
MY-197G	MY-197B	20kgf	470

※ 標準価格は目安の販売価格となります。
 ■ MS・MOシリーズの奥行き160mmには取付できません。

■ 引張応力発生箇所に薬品・切削油等が付着、接触した場合、時間経過を伴って薬品と応力との相乗作用にて割れが発生する可能性がありますので、使用環境や取扱いには十分ご注意ください。

MN・MYシリーズの取付方法

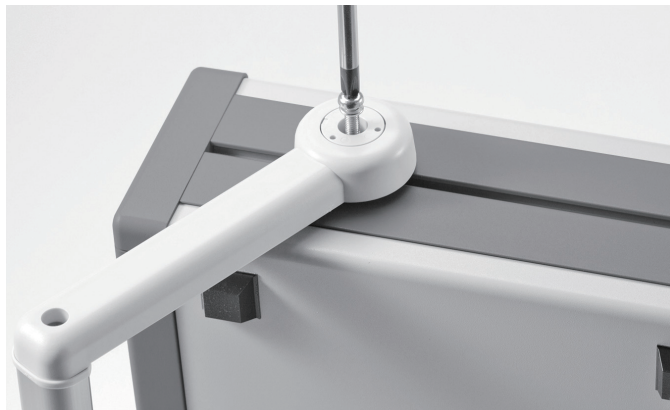
サイドフレームにスライドナットを入れる。



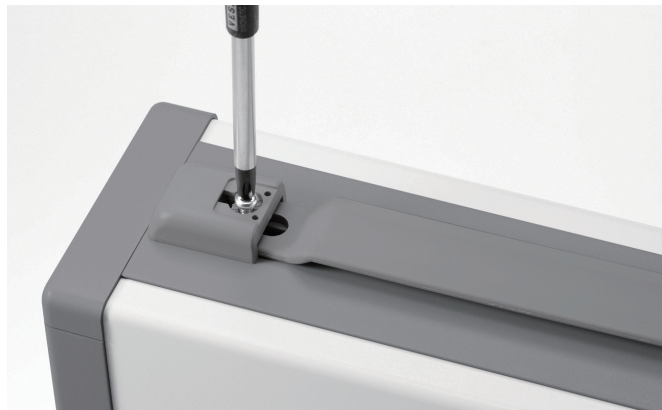
スライドナットを取付たい位置までスライドさせる。



MNシリーズ取付



MYシリーズ取付



型番目次/
Photo
INDEX

プラスチック
ケース

キャリング
ケース

防水・防塵
樹脂ボックス

防水・防塵
アルミ/
ステンレス
ボックス

端子ボックス/
防水コネクタ/
ケーブル
グランド

アルミサッシ
ケース

アルミ
フレーム/
ヒートシンク
ケース

メタル
ケース

Raspberry
Piケース

フリーサイズ
ケース/
フリーサイズ
パネル

ラックケース/
サブラック

機板/
ラックパネル

電池ホルダー/
電池ボックス

アクセサリ
/機構部品

カスタム製品

技術資料/
各種ご案内

お客様仕様のケース追加工を1個から短納期にて承ります。



図面送付

内容確認

お見積

受注

★受注日は、実働日に含まれません。

■ 詳細の加工内容・加工方法については、P15-1~61をご覧ください。

■ 納期は基準日です。内容、数量、標準品の在庫状況により変わることがあります。

■ カスタム製品のご質問やご相談・見積依頼は営業部までお問合わせ下さい。

穴加工のみ

通常納期 実働5日発送



営業部 TEL : 048-222-7640
FAX : 048-222-7652
E-MAIL : custom@takachi-el.co.jp

インクジェット印刷

通常納期 実働8日発送



指定色塗装

通常納期 実働11日発送



インクジェット印刷+塗装

通常納期 実働14日発送



アルミ板加工上の注意

- アルミパネル（ヘアライン材、カラーアルミ材）は表面に透明保護シートが貼ってあり、加工後シルク印刷など高温をかける際は剥がしてご利用下さい。
- 板目に対して出来るだけ直角に曲げて下さい。板目に対して平行に曲げると表面の塗装にクラックが生じます。

アルミ製品のレーザー加工上の注意

- アルミニウムは反射率が高くバリ・焦げ等の加工不良が出やすい素材です。機械の適正・条件を十分に確認した上で加工して下さい。

シルク印刷時の注意

- アルマイト処理をしているアルミ材にシルク印刷を行う時は、焼付け温度を90℃~110℃、焼付け時間を25分以下に設定して下さい。ヘアライン処理にアルマイトをしている製品は焼付け温度を70℃~から調整し、焼付け時間を長めに設定して下さい。温度の高過ぎ、焼付け時間が長過ぎますとアルマイト表面にクラックが生じます。また、2液性のインクをご使用下さい。切削油・ネジロック・有機溶剤、酸性・アルカリ性洗剤を使用すると樹脂に亀裂が発生する場合があります。

追加工をタカチにご依頼頂ければ、お客様の加工ミスリスクは無くなります。是非ご利用下さい。