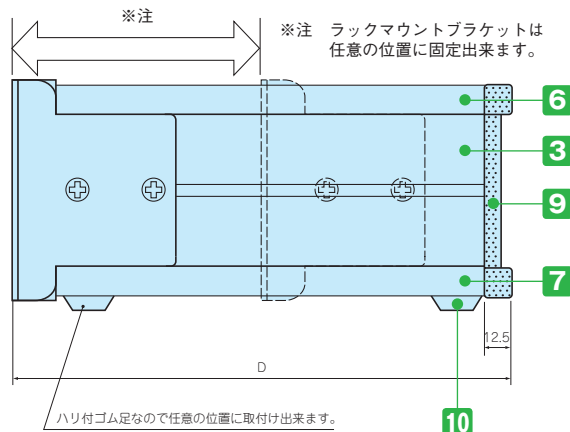
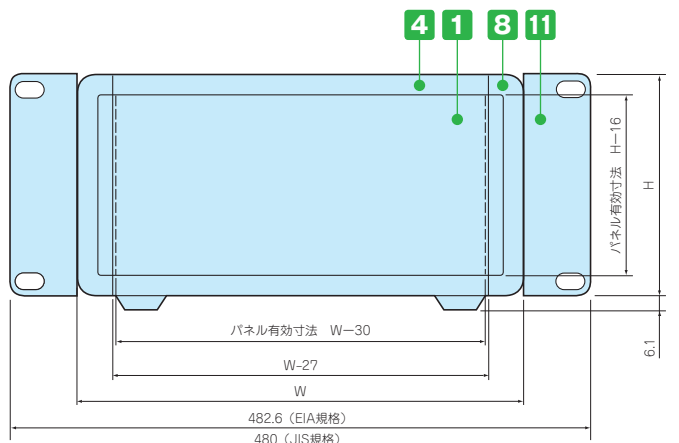
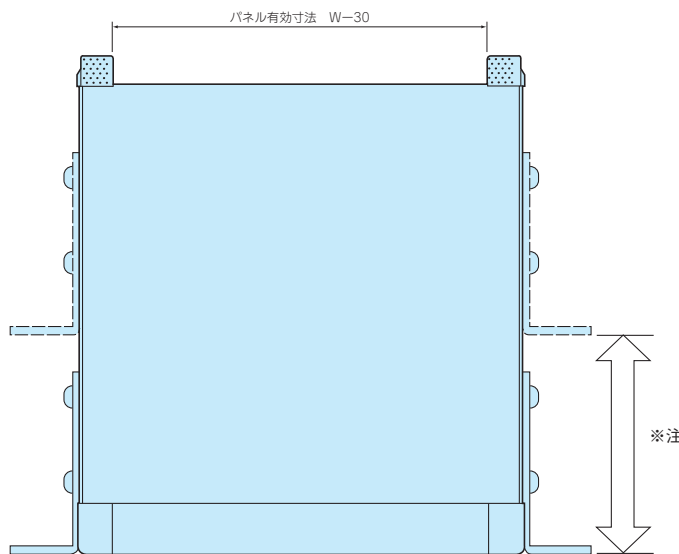




- カスタム製品 (穴加工・インクジェット印刷・表面シート製作) についてはP15-1~61をご覧ください。
- カスタム製品のリピート注文品は5%割引致します。
- 各型番の詳細はホームページよりCAD図・PDF図・3DCADデータをダウンロードしてご確認ください。

- MSRシリーズは高さが7種類、奥行が4種類の28サイズの組立て式ラックケースです。
- より明るい外観色に変更したため、色仕様Gの呼称をGSに変更しました。
- ケースコーナーに丸みをもたせたソフトな感じとビスが表面に露出しないデザイン性に優れたケースです。
- フロントパネル、リアパネル共にフレームはめ込み式の平板構造なので加工が容易に出来ます。
- 上カバー、下カバーは共用なので放熱穴付カバー(上カバー)を下カバーとしてご利用出来ます。



構成内容

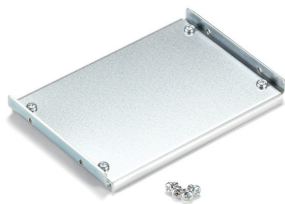
■ ラックマウントブラケットの詳細図はカタログP6-65を参照して下さい。

No.	名称	個数	材質	色 / 表面処理
1	フロントパネル	1	アルミ板 A1100P t2.0	シルバーアルマイト・ブラックアルマイト
—	リアパネル	1	アルミ板 A1100P t2.0	シルバーアルマイト・ブラックアルマイト
3	サイドフレーム	2	アルミ押出材 A6063S-T5	グレー塗装・黒塗装
4	フロントフレーム	2	アルミ押出材 A6063S-T5	グレー塗装・黒塗装
—	リアフレーム	2	アルミ押出材 A6063S-T5	シルバーアルマイト
6	上カバー	1	鋼板 SPCC t1.0	ライトグレー塗装・黒塗装
7	下カバー	1	鋼板 SPCC t1.0	ライトグレー塗装・黒塗装
8	コーナーブロック	2	アルミダイキャスト ADC12	グレー塗装・黒塗装
9	リアフィート	2	難燃性ABS (UL94V-0 主成分)	シボグレー・シボブラック
10	ゴム足	4	ポリウレタン	ブラック
11	ラックマウントブラケット	2	アルミ押出材 A6063S-T5	グレー塗装・黒塗装

■ フロントパネル・リアパネル片面保護シート付です。目立ちにくいのでご注意ください。

付属ビス：皿M4×6三価クロメート×4
 ナベM4×8三価クロメート×8
 バインドM4×10三価クロメート×4
 平頭M5×10三価クロメート×4
 M5用固定ナット×4

オプション部品 (別売)



シャーシ
MSCシリーズ
P6-63



L型取付金具
MSCLシリーズ
P6-63~64



取手
OHシリーズ
P14-21



コード巻付フック
CBFシリーズ
P6-66

色仕様

● GS		● B		● BS	
パネル	シルバー	パネル	ブラック	パネル	シルバー
上下カバー	ライトグレー	上下カバー	ブラック	上下カバー	ブラック
サイドフレーム	グレー	サイドフレーム	ブラック	サイドフレーム	ブラック

■ MSRシリーズをご注文の際は必ず末尾□にGS、B、BSの色記号をつけて下さい。

型番・寸法・標準価格

EIA規格

型番	H	W	D	自重 (kg)	標準価格 (税別)
MSR 88-43-23□	88	430	230	3.1	13,440
MSR 88-43-28□	88	430	280	3.5	14,510
MSR 88-43-35□	88	430	350	4.2	15,330
MSR 88-43-45□	88	430	450	5.1	16,940
MSR133-43-23□	132.5	430	230	3.6	15,390
MSR133-43-28□	132.5	430	280	4.1	16,470
MSR133-43-35□	132.5	430	350	4.8	17,410
MSR133-43-45□	132.5	430	450	5.8	19,420
MSR177-43-23□	177	430	230	4.3	18,640
MSR177-43-28□	177	430	280	4.9	20,060
MSR177-43-35□	177	430	350	5.7	21,250
MSR177-43-45□	177	430	450	6.9	23,790
MSR222-43-23□	221.5	430	230	4.7	21,950
MSR222-43-28□	221.5	430	280	5.3	23,690
MSR222-43-35□	221.5	430	350	6.2	25,100
MSR222-43-45□	221.5	430	450	7.5	28,240

型番・寸法・標準価格

JIS規格

型番	H	W	D	自重 (kg)	標準価格 (税別)
MSR 99-43-23□	99	430	230	3.1	14,110
MSR 99-43-28□	99	430	280	3.6	15,200
MSR 99-43-35□	99	430	350	4.2	16,010
MSR 99-43-45□	99	430	450	5.2	17,680
MSR149-43-23□	149	430	230	3.6	16,230
MSR149-43-28□	149	430	280	4.1	17,410
MSR149-43-35□	149	430	350	4.9	18,420
MSR149-43-45□	149	430	450	5.9	20,470
MSR199-43-23□	199	430	230	4.5	20,190
MSR199-43-28□	199	430	280	5.1	21,830
MSR199-43-35□	199	430	350	5.9	23,160
MSR199-43-45□	199	430	450	7.2	26,080

※ 標準価格は目安の販売価格となります。

型番目次 / Photo INDEX

プラスチックケース

キャリングケース

防水・防塵樹脂ボックス

防水・防塵アルミ/ステンレスボックス

端子ボックス/防水コネクタ/ケーブルグラウンド

アルミサッシケース

アルミフレーム/ヒートシンクケース

メタルケース

Raspberry Piケース

フリーサイズケース/フリーサイズパネル

ラックケース / サブラック

棚板 / ラックパネル

電池ホルダー / 電池ボックス

アクセサリ / 機構部品

カスタム製品

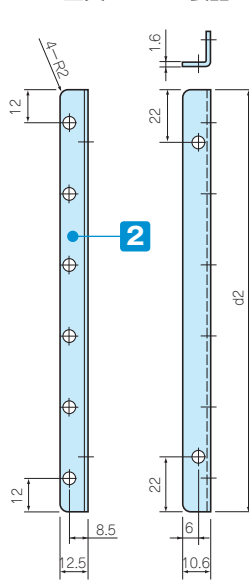
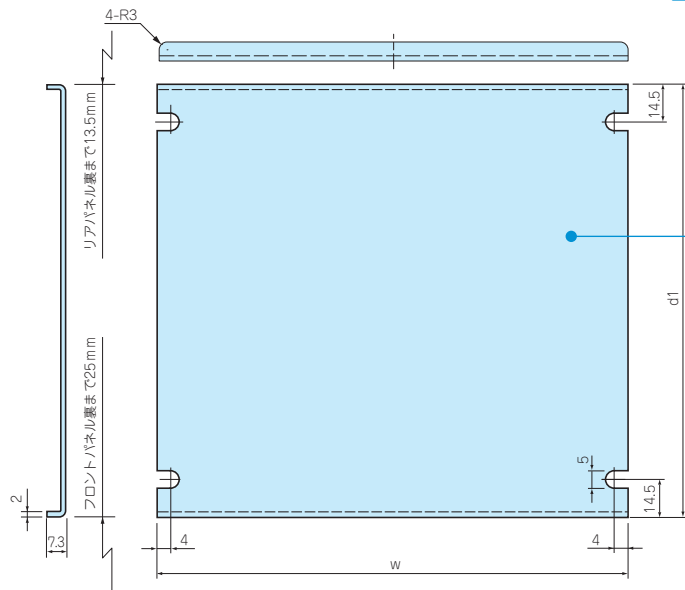
技術資料 / 各種ご案内

MSC SERIES

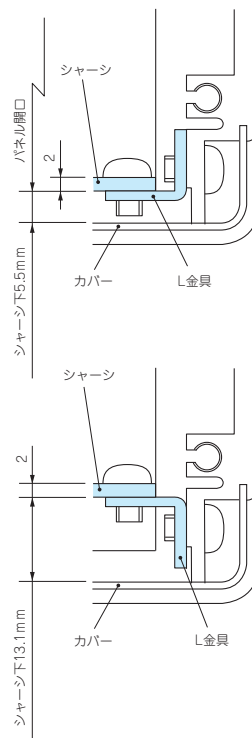
MS・MSN・MSY・MO・MON・MOY専用シャーシ

■ 下記図面は代表共通図です。
各製品の詳細はホームページよりCAD図・PDF図、3DCADデータをダウンロードしてご確認下さい。

■ シャーシとL金具のセット製品です。



取付例



構成内容

No.	名称	個数	材質	色 / 表面処理
1	シャーシ	1	A1050P	無処理
2	L金具	2	SPCC	三価クロメート

付属ビス：ナベM4×6 三価クロメート×8

型番・寸法・標準価格

型番	w	d1	d2	対応ケースW×D	自重 (g)	標準価格 (税別)
MSC16-16	130	96.5	91.5	160×160	120	▲1,320
MSC16-23	130	166.5	161.5	160×230	210	▲1,660
MSC16-28	130	216.5	211.5	160×280	270	▲1,920
MSC21-16	180	96.5	91.5	210×160	150	▲1,390
MSC21-23	180	166.5	161.5	210×230	250	▲1,920
MSC21-28	180	216.5	211.5	210×280	330	▲2,220
MSC21-35	180	286.5	281.5	210×350	430	▲2,540
MSC26-23	230	166.5	161.5	260×230	300	▲2,160
MSC26-28	230	216.5	211.5	260×280	390	▲2,500
MSC26-35	230	286.5	281.5	260×350	510	▲2,900
MSC32-23	290	166.5	161.5	320×230	360	▲2,400

型番	w	d1	d2	対応ケースW×D	自重 (g)	標準価格 (税別)
MSC32-28	290	216.5	211.5	320×280	460	▲2,880
MSC32-35	290	286.5	281.5	320×350	600	▲3,660
MSC32-45	290	386.5	381.5	320×450	810	▲3,720
MSC37-23	340	166.5	161.5	370×230	410	▲2,640
MSC37-28	340	216.5	211.5	370×280	520	▲3,210
MSC37-35	340	286.5	281.5	370×350	680	▲3,670
MSC37-45	340	386.5	381.5	370×450	910	▲4,170
MSC43-23	400	166.5	161.5	430×230	460	▲2,640
MSC43-28	400	216.5	211.5	430×280	590	▲3,100
MSC43-35	400	286.5	281.5	430×350	770	▲3,710
MSC43-45	400	386.5	381.5	430×450	1,040	▲4,840

▲は値上げした製品です。※標準価格は目安の販売価格となります。

MSCL SERIES

L金具

■ MS・MSN・MSY・MO・MON・MOY専用シャーシ以外のシャーシや基板等の取付けにご利用下さい。
■ L金具のみの製品となります。

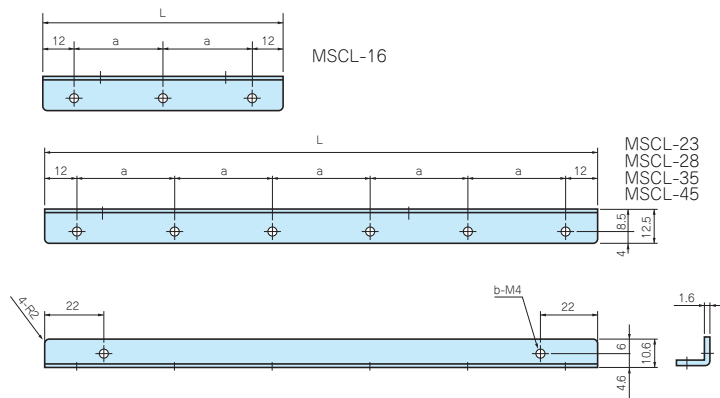
構成内容

材質	色 / 表面処理
SPCC	三価クロメート

型番・寸法・標準価格

型番	L	a	b	入数	標準価格 (税別) / 組
MSCL-16	91.5	33.75	5	2 / 組	760
MSCL-23	161.5	27.5	8	2 / 組	1,010
MSCL-28	211.5	37.5	8	2 / 組	1,070
MSCL-35	281.5	51.5	8	2 / 組	1,120
MSCL-45	381.5	71.5	8	2 / 組	1,160

※ 標準価格は目安の販売価格となります。

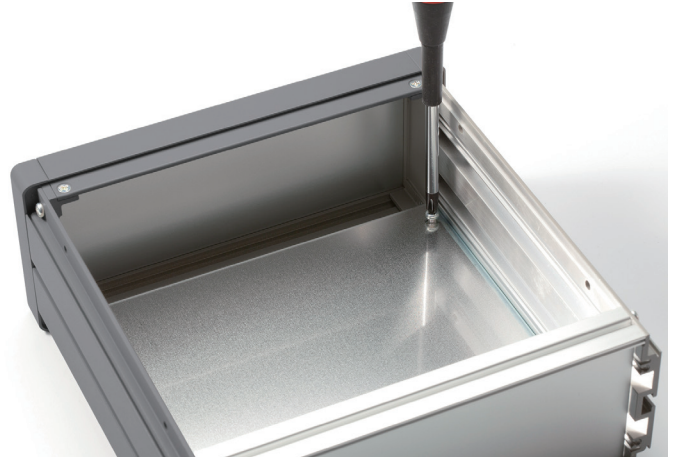


MSCシャーシの取付方法

サイドフレームにL金具 (MSCL) を取付ける。



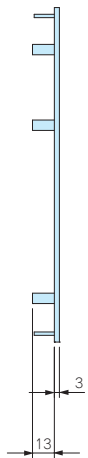
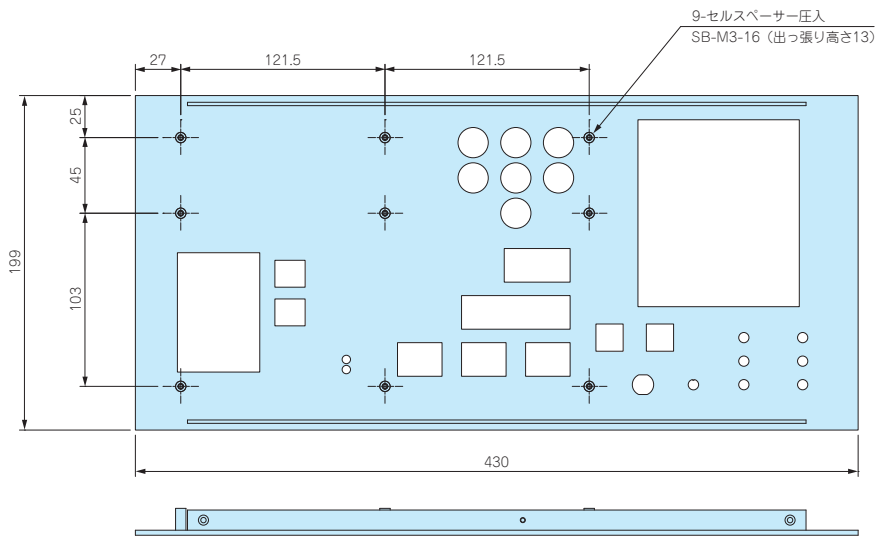
L金具にシャーシをビス止めする。



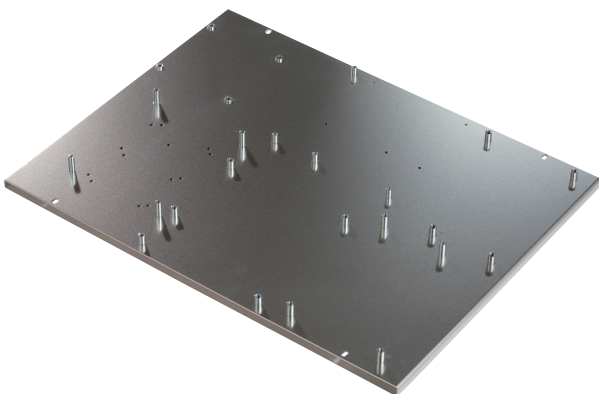
クリンチングファスナー・アルミスタッド加工

- アルミサッシケースのシャーシ、パネル・側板・底板にクリンチングファスナー(プレス圧入式スペーサー) の取付やアルミスタッドの溶接加工を致します。
- 詳細はカタログP15-47~54をご覧ください。

加工
図面例



取付例



型番目次/
Photo
INDEX

プラスチック
ケース

キャリング
ケース

防水・防塵
樹脂ボックス

防水・防塵
アルミ/
ステンレス
ボックス

端子ボックス/
防水コネクタ/
ケーブリング
グラウンド

アルミサッシ
ケース

アルミ
フレーム/
ヒートシンク
ケース

メタル
ケース

Raspberry
Piケース

フリーサイズ
ケース/
フリーサイズ
パネル

ラックケース/
サブラック

機板/
ラックパネル

電池ホルダー/
電池ボックス

アクセサリ
/機構部品

カスタム製品

技術資料/
各種ご案内

MSM SERIES

MS・MO専用ラックマウントブラケット

構成内容

材質	色 / 表面処理
A6063S-T5	グレー・ブラック / 塗装

付属ビス：平頭M5×10三価黒クロメート×4
M5固定ナット×4

色仕様

色記号	材質	色 / 表面処理
Gタイプ	A6063S-T5	グレー塗装
Bタイプ	A6063S-T5	ブラック塗装

型番・寸法・標準価格

EIA規格

型番	h (ケースH)	a	入数	標準価格(税別) / 組
MSM- 88□	88	76.2	2 / 組	▲1,520
MSM-133□	132.5	57.1	2 / 組	▲1,790
MSM-177□	177	101.6	2 / 組	▲2,100
MSM-222□	221.5	146	2 / 組	▲2,540

▲は値上げした製品です。※標準価格は目安の販売価格となります。

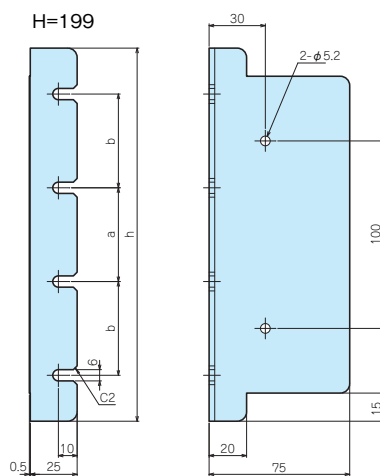
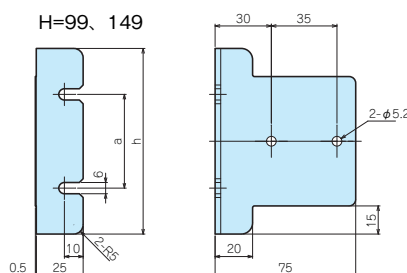
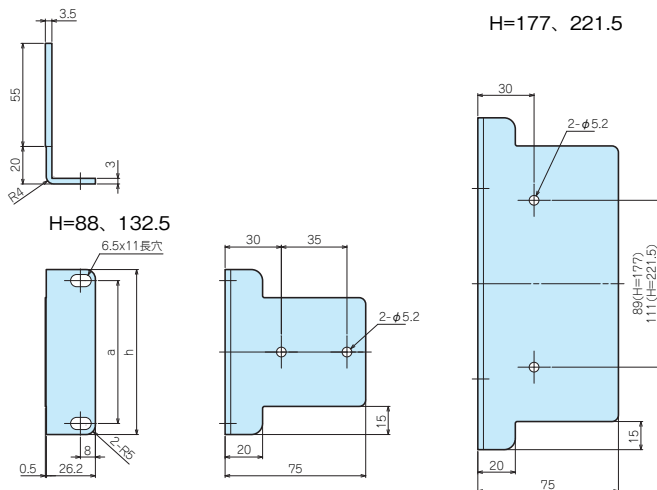
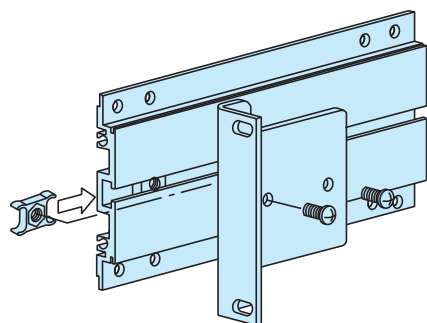
型番・寸法・標準価格

JIS規格

型番	h (ケースH)	a	b	入数	標準価格(税別) / 組
MSM- 99□	99	50	-	2 / 組	▲1,640
MSM-149□	149	100	-	2 / 組	▲1,940
MSM-199□	199	50	50	2 / 組	▲2,400

▲は値上げした製品です。※標準価格は目安の販売価格となります。

■MSMシリーズをご注文の際は必ず末尾□にG、Bの色記号をつけて下さい。



型番目次/
Photo
INDEX

プラスチック
ケース

キャリング
ケース

防水・防塵
樹脂ボックス

防水・防塵
アルミ/
ステンレス
ボックス

端子ボックス/
防水コネクタ/
ケーブル
グランド

アルミサッシ
ケース

アルミ
フレーム/
ヒートシンク
ケース

メタル
ケース

Raspberry
Piケース

フリーサイズ
ケース/
フリーサイズ
パネル

ラックケース/
サブラック

覆板/
ラックパネル

電池ホルダー/
電池ボックス

アクセサリ
/機構部品

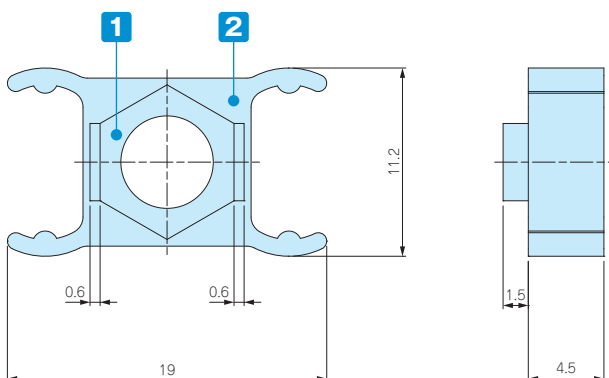
カスタム製品

技術資料/
各種ご案内

MZ SERIES

サイドフレーム用固定ナット

■MS・MOシリーズ専用のオプション装着用固定ナットです。



構成内容

No.	名称	材質	色 / 表面処理
1	ナット	真ちゅう・鉄	ニッケル
2	ホルダー	ポリエチレン	ブラック

型番・寸法・標準価格

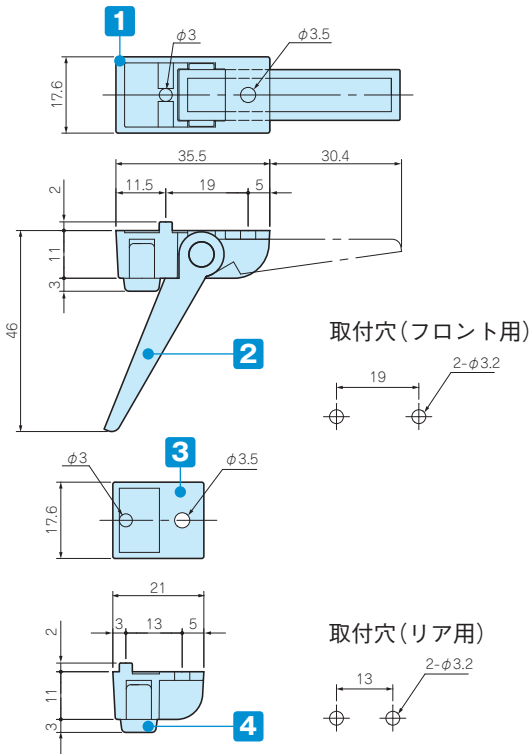
型番	仕様	ナット材料	入数	標準価格(税別) / 袋
MZ-4	M4	真ちゅう	10 / 袋	460
MZ-5	M5	鉄	10 / 袋	460

※標準価格は目安の販売価格となります。



TL SERIES

チルトレッグ



■ EPDM (グレー色) は、色移りにくい色です。
EPDM (黒色) は、色が移ります。ご注意ください。



構成内容 耐荷重 7kg

No.	名称	個数	材質	色 / 表面処理
1	フロントフィート	2	ABS (UL94HB)	ブラック・グレー・ライトグレー・ダークグレー
2	ロータ	2	ABS (UL94HB)	ブラック・グレー・ライトグレー・ダークグレー
3	リアフィート	2	ABS (UL94HB)	ブラック・グレー・ライトグレー・ダークグレー
4	ラバーフィート	4	EPDM	グレー・ブラック
-	取付ビスM3×8	4	鉄	三価ブラッククロメート

■ 取付けビスはナベM3 (ワッシャー付)、M3用ナットのセットです。

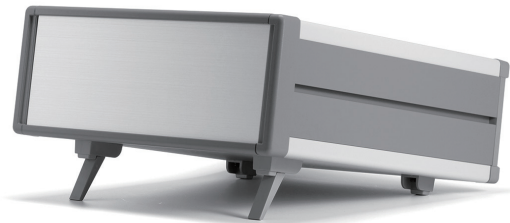
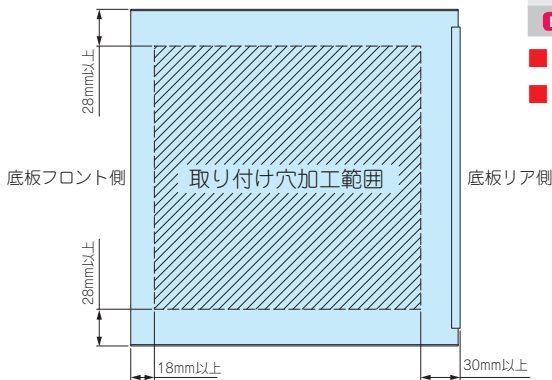
型番・寸法・標準価格

型番	本体色	ラバーフィート色	入数	標準価格(税別)/袋
● TL-45BB	ブラック	ブラック	1set	290
● TL-45GG	グレー	グレー	1set	290
● TL-45SG	ライトグレー	グレー	1set	290
NEW ● TL-45DG	ダークグレー	グレー	1set	290

■ TL-45DGはMS□シリーズの新グレーと同色です。※ 標準価格は目安の販売価格となります。

■ TL-45GG (グレー色) は在庫が無くなり次第廃番となります。

MS・MOシリーズへの取付範囲



取付写真

CBF-1G

コード巻付フック



- 機器から出るコードを巻きつける為のフックです。
- 当社のケースのみでなく、様々な筐体や制御盤に使用可能です。
- 対応取付板厚は1.0~3.0mmです。

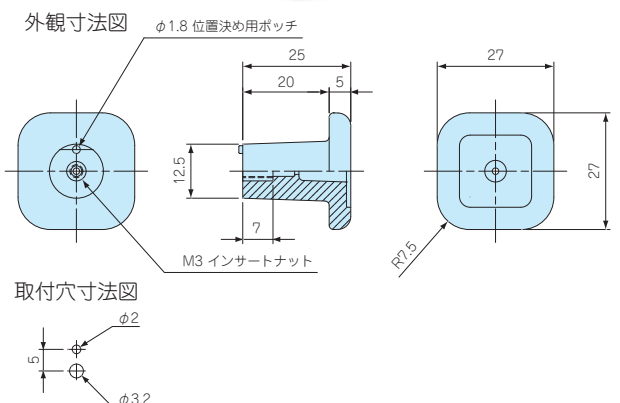
型番・寸法・標準価格

型番	材質	色	入数	標準価格(税別)/袋
CBF-1G	ABS (UL94HB)	グレー	4 / 袋	▲580

▲は値上げした製品です。※ 標準価格は目安の販売価格となります。
付属ビス：ナベ頭平ワッシャー組込みM3×8 三価クロメート 4本



取付例



型番目次/
Photo
INDEX

プラスチック
ケース

キャリング
ケース

防水・防塵
樹脂ボックス

防水・防塵
アルミ/
ステンレス
ボックス

端子ボックス/
防水コネクタ/
ケーブル
グラウンド

アルミサッシ
ケース

アルミ
フレーム/
ヒートシンク
ケース

メタル
ケース

Raspberry
Piケース

フリーサイズ
ケース/
フリーサイズ
パネル

ラックケース/
サブラック

基板/
ラックパネル

電池ホルダー/
電池ボックス

アクセサリ
/機構部品

カスタム製品

技術資料/
各種ご案内

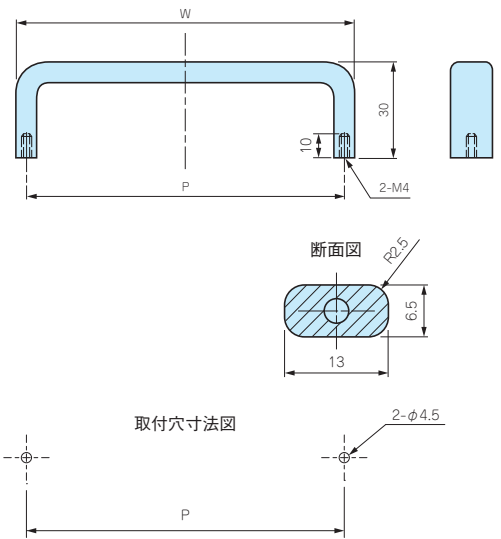
■各型番の詳細はホームページよりCAD図・PDF図をダウンロードしてご確認下さい。



テクニカルデータ	
許容荷重：30kgf	

構成内容

No.	名称	個数	材質	表面処理
1	取手	1	A6063S-T5	梨地アルマイト
2	取付ビス {ナベM4×10 (SW付)}	2	鉄	三価クロメート



型番・寸法・標準価格

	型番		P	W	入数	標準価格(税別) / 袋	
	化学梨地 ブラックアルマイト(B)	化学梨地 シルバーアルマイト(K)				ブラック アルマイト(B)	シルバー アルマイト(K)
プラスチック ケース	OH- 55B	OH- 55K	55	61.5	2セット / 袋	1,050	1,070
キャリング ケース	OH- 70B	OH- 70K	70	76.5	2セット / 袋	1,090	1,100
	OH- 85B	OH- 85K	85	91.5	2セット / 袋	1,120	1,130
防水・防塵 樹脂ボックス	OH-100B	OH-100K	100	106.5	2セット / 袋	1,140	1,130
	OH-120B	OH-120K	120	126.5	2セット / 袋	1,220	1,200
防水・防塵 アルミ/ ステンレス ボックス	OH-140B	OH-140K	140	146.5	2セット / 袋	1,310	1,300
	OH-170B	OH-170K	170	176.5	2セット / 袋	1,450	1,440

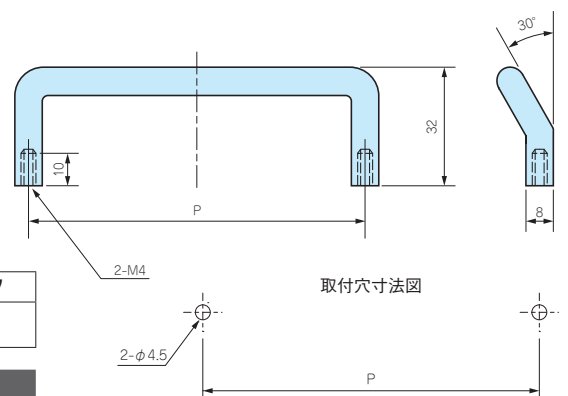
■各型番の詳細はホームページよりCAD図・PDF図をダウンロードしてご確認下さい。



テクニカルデータ	
許容荷重：30kgf	

構成内容

No.	名称	個数	材質	表面処理
1	取手	1	A5056S	研磨・梨地アルマイト
2	取付ビス {ナベM4×10 (SW付)}	2	鉄	三価クロメート



型番・寸法・標準価格

	型番		P	入数	標準価格(税別) / 袋
	化学研磨 アルマイト(S)	化学梨地 ブラックアルマイト(B)			
アクセサリ / 機構部品	KH- 70S	KH- 70B	70	2セット / 袋	800
カスタム製品	KH-100S	KH-100B	100	2セット / 袋	950