



型番目次/
Photo
INDEX

プラスチック
ケース

キャリング
ケース

防水・防塵
樹脂ボックス

防水・防塵
アルミ/
ステンレス
ボックス

端子ボックス/
防水コネクタ/
ケーブル
グランド

アルミ
フレーム/
ヒートシンク
ケース

アルミサッシ
ケース

メタル
ケース

フリーサイズ
ケース/
フリーサイズ
パネル

ラックケース/
サブラック

棚板/
ラックパネル

電池ホルダー/
電池ボックス

アクセサリ
/機構部品

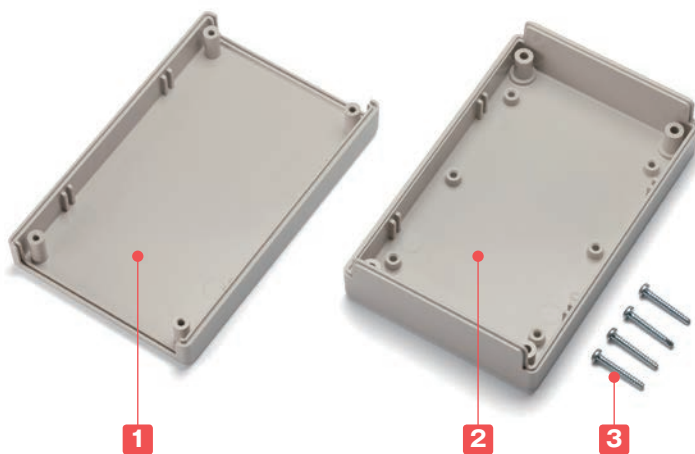
カスタム製品

技術資料/
各種ご案内

- カスタム製品 (穴加工・インクジェット印刷・塗装) についてはP14-1~51をご覧ください。
- CADデータ (DXF/DWG) でご依頼いただくと**5%割引**、リピート注文品は更に**5%割引**致します。

テクニカルデータ

使用温度範囲: -10℃~+60℃



- 上下カバーの嵌合が凸凹になっていますのでホコリや水が入りにくいケースです。
- ケースにぴったりのプリント基板や基板取付け用部品等、オプション部品も充実した品揃えになります。(オプションは別売になります。)
- 上面・下面が柔らかなシボの仕上げでスマートな仕上のプラスチックケースです。

構成内容

No.	名称	個数	材質 / 色 / 表面処理
1	上カバー	1	SSシリーズ : ABS樹脂 / ホワイト・ブラック / シボ SS-Nシリーズ : 難燃性ABS樹脂 / ライトグレー / シボ
2	下カバー	1	SSシリーズ : ABS樹脂 / ホワイト・ブラック / シボ SS-Nシリーズ : 難燃性ABS樹脂 / ライトグレー / シボ
3	取付ビス (ナベタッピング)	4	鉄 / 三価クロメート

オプション部品 (別売)



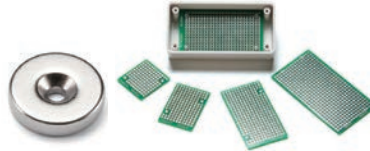
シリコンバンド
SIBシリーズ
P1-86



壁掛けブラケット
WMシリーズ
P13-24



壁付マグネット
NMGシリーズ
P13-25



ユニバーサル基板
TNFシリーズ
P1-121~122



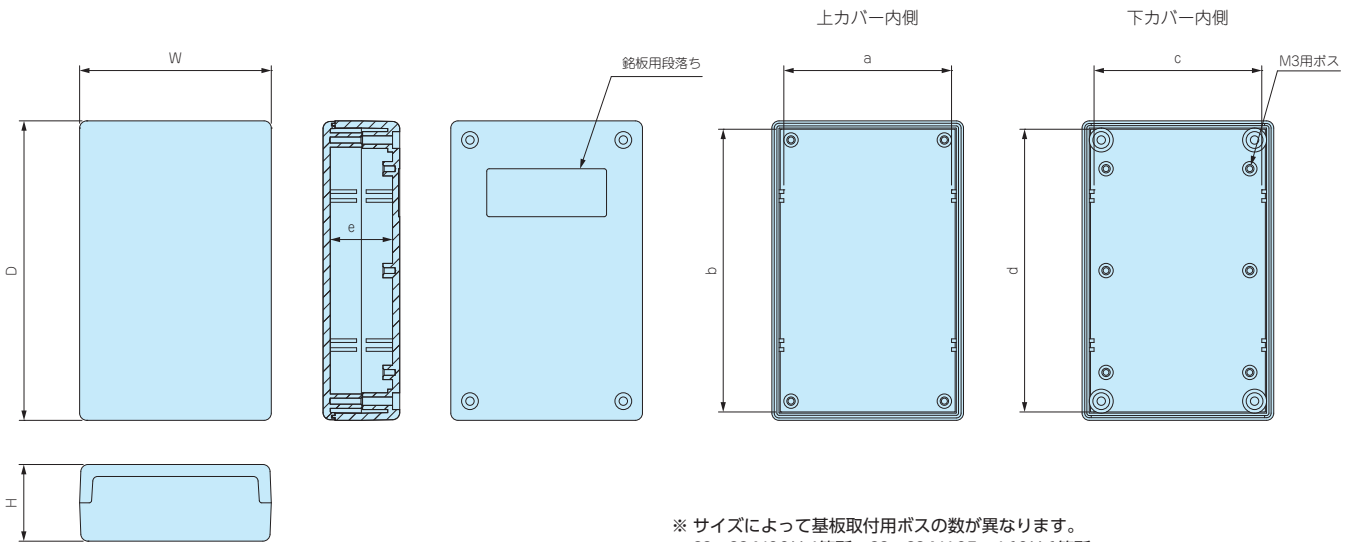
基板取付ビス
EMシリーズ
P1-124



タッピングスペーサー
TPSシリーズ
P1-123

外觀寸法図

■ 下記図面は代表共通図です。
各製品の詳細図はホームページよりCAD・PDF図をダウンロードしてご確認ください。



※ サイズによって基板取付用ボスの数が異なります。
SS・SS-N90は4箇所、SS・SS-N125・160は6箇所

SSシリーズ ABS樹脂・UL94HB

型番・寸法・標準価格

型番		寸法								付属取付ビス	自重(g)	標準価格
● ホワイト	● ブラック	W	H	D	a	b	c	d	e			
SS-90W	SS-90B	50	26	90.3	43.5	83.5	43.5	83.5	21	M3×18	50	330
SS-125W	SS-125B	80	32	125	70	118	70	118	26	M3×20	100	480
SS-160W	SS-160B	100	38	160	90	153	90	153	32	M3×25	165	580

SS-Nシリーズ 難燃型ABS樹脂・UL94V-0(主成分)

型番・寸法・標準価格

型番	W	H	D	a	b	c	d	e	付属取付ビス	自重(g)	標準価格
SS-N 90G	50	26	90.3	43.5	83.5	43.5	83.5	21	M3×18	55	350
SS-N125G	80	32	125	70	118	70	118	26	M3×20	115	520
SS-N160G	100	38	160	90	153	90	153	32	M3×25	185	660

型番目次/
Photo
INDEX

プラスチック
ケース

キャリング
ケース

防水・防塵
樹脂ボックス

防水・防塵
アルミ/
ステンレス
ボックス

端子ボックス/
防水コネクタ/
ケーブル
グラウンド

アルミ
フレーム/
ヒートシンク
ケース

アルミサッシ
ケース

メタル
ケース

フリーサイズ
ケース/
フリーサイズ
パネル

ラックケース/
サブラック

機板/
ラックパネル

電池ホルダー/
電池ボックス

アクセサリ
/機構部品

カスタム製品

技術資料/
各種ご案内



取付例

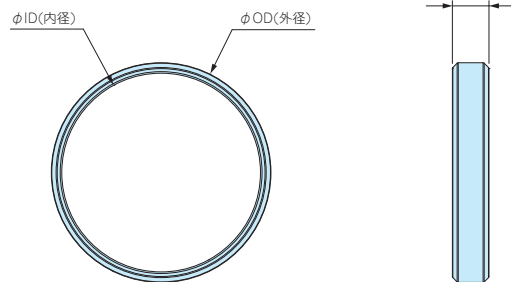


- TW (N)、SS (N) シリーズに取付可能なシリコンバンドです。対応機種は下記表をご参照下さい。
- シリコンバンドはケースへの衝撃緩和や滑り止めとしての役割を果たします。

色仕様

記号	R レッド	O オレンジ	Y イエロー	G グリーン	C シアン	N ネイビー	L ライトグレー	B ブラック
色								

外観寸法図



構成内容

名称	個数	材質	色
シリコンバンド	2本1組	シリコンゴム	レッド・オレンジ・イエロー・グリーン・シアン・ネイビー・ライトグレー・ブラック

型番・寸法・標準価格

■ SIBシリーズをご注文の際は型番末尾□に色記号を付けて下さい。

型番	W	ID (内径)	OD (外径)	対応機種	自重 (g)	標準価格
NEW SIB-21□	6	21	25	TW/TWN4-2-5・4-2-6・4-2-8・5-2-5・5-2-7・5-3-9	2	140
NEW SIB-38□	7	38	42	TW/TWN5-3-5・5-3-7・5-4-7・5-3-10・7-2-11・7-4-11 7-3-13・8-2-8、SS-(N)90	4	190
NEW SIB-58□	8	58	63	TW/TWN7-5-11・7-5-13・8-4-8・9-4-17、SS-(N)125	10	260
NEW SIB-72□	10	72	77	TW/TWN9-6-17・11-5-22・11-8-22・13-3-13・13-5-13 13-3-18・13-5-18・13-7-18、SS-(N)160	14	320

型番目次/
Photo
INDEX

プラスチック
ケース

キャリング
ケース

防水・防塵
樹脂ボックス

防水・防塵
アルミ/
ステンレス
ボックス

端子ボックス/
防水コネクタ/
ケーブル
グラブド

アルミ
フレーム/
ヒートシンク
ケース

アルミサッシ
ケース

メタル
ケース

フリーサイズ
ケース/
フリーサイズ
パネル

ラックケース/
サブラック

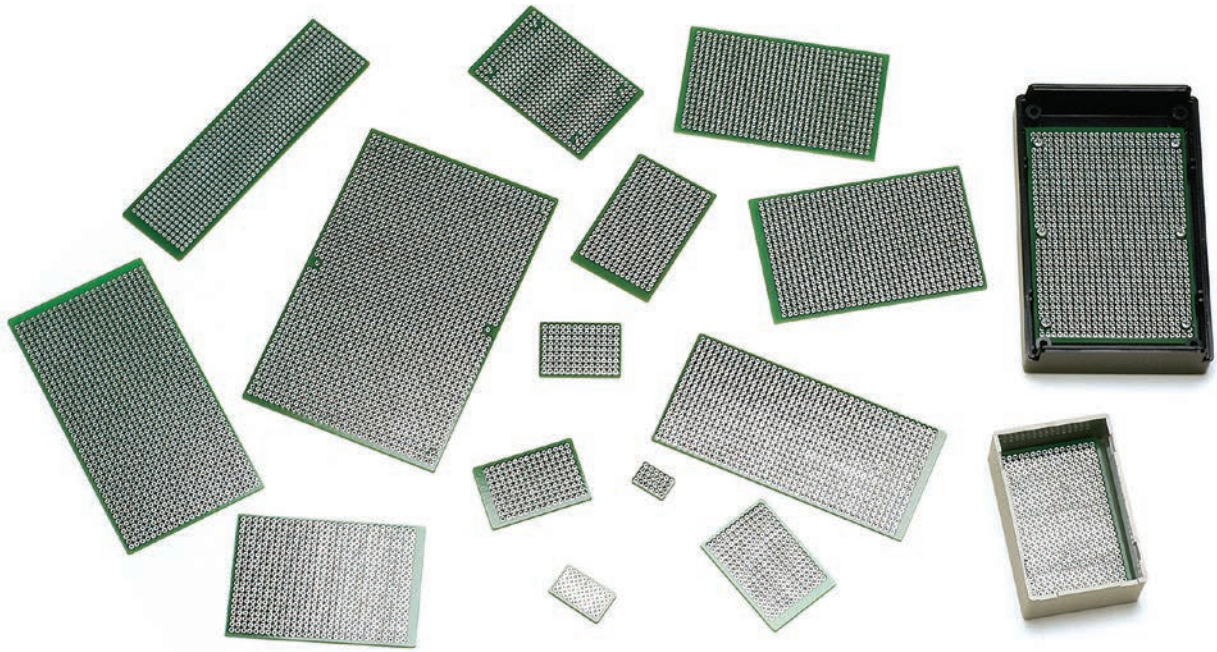
機板/
ラックパネル

電池ホルダー/
電池ボックス

アクセサリ
/機構部品

カスタム製品

技術資料/
各種ご案内

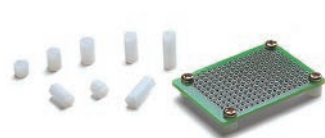


- 材質 / 表面処理：ガラスエポキシ (FR-4) / スルーホール鉛フリーハンドレジスト
- 厚み $t=1.6、2.54$ mmピッチのユニバーサル基板です。
- 当社のケースSW、SS、SY、TW、TWNシリーズにぴったりサイズの基板です。
- 環境対策を考慮して鉛フリーハンダを採用しました。
- TNF160-240は汎用ユニバーサル基板の為カットしてご利用ください。

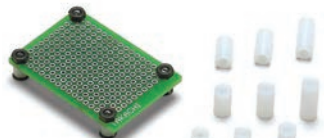
■ お客様の指定寸法で切断・加工を承っております。

商品内容	納期
標準品	即日発送 (当社営業日 午前12:00迄)
切断品	実働2日目発送 (当社営業日)
フライス加工・穴加工品	実働5日目発送 (当社営業日)

オプション部品 (別売)



六角ジュラコン®スペーサー
DSシリーズ
P13-4



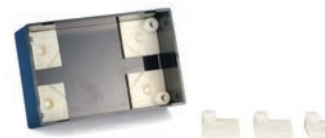
中空ジュラコン®スペーサー
DCシリーズ
P13-4



スペーサー取付用ビスセット
MTシリーズ
P13-4



タッピングスペーサー
TPSシリーズ
P1-123



M3・M4インサートナット入り貼付ボス
T-600・T-700
P13-3



タッピングビス用貼付ボス
ASRシリーズ
P13-3

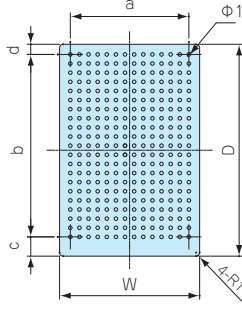


基板押さえスポンジ
URシリーズ
P1-126



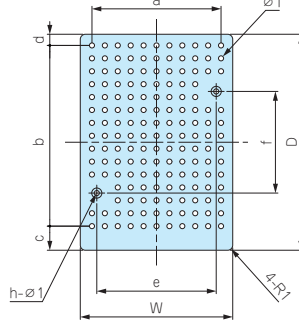
基板取付タッピングビス
EMシリーズ
P1-124

SW、TW・TWN対応基板

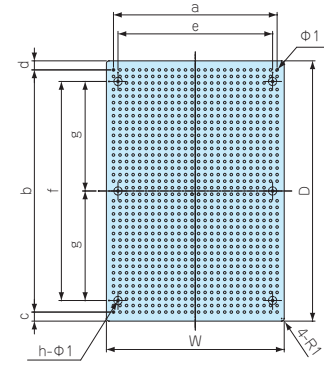


TW・TWN対応基板

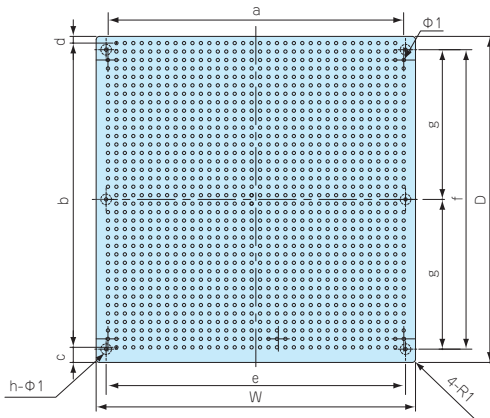
- TW4-2-5・TW4-2-6・TW4-2-8のみ対応
- TWN4-2-5W・TWN4-2-6W・TWN4-2-8Wのみ対応



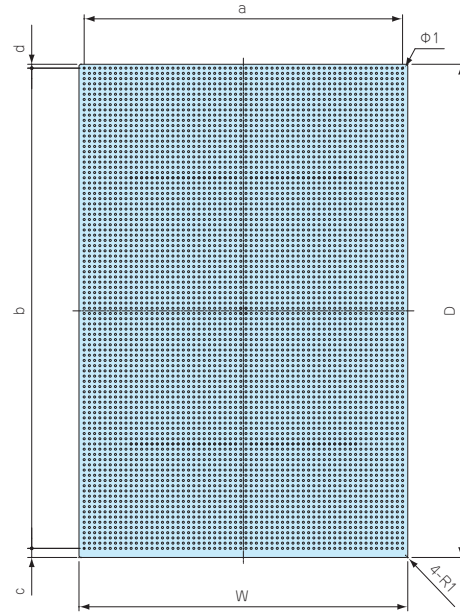
SS対応基板



SY・SYH対応基板



TNF 160-240



型番・寸法・標準価格

型番	W	D	a	b	c	d	e	f	g	h	穴数	適合ケース型番	標準価格
TNF 11- 16	10.7	15.8	7.62	12.7	1.55	1.55	-	-	-	-	4×6	SW-20	▲ 130
TNF 15- 25	15	25	10.16	20.32	2.34	2.34	-	-	-	-	5×9	SW-30	▲ 150
TNF 25- 35	25	35	20.32	30.48	2.26	2.26	-	-	-	-	9×13	SW-40	▲ 170
TNF 29- 44	29	44	22.86	35.56	5.49	2.95	-	-	-	-	10×15	SW-50・53	▲ 180
TNF 34- 49	34	49	27.94	40.64	5.45	2.91	-	-	-	-	12×17	SW-55	▲ 190
TNF 39- 59	39	59	33.02	50.8	5.37	2.83	-	-	-	-	14×21	SW-65	▲ 240
TNF 44- 69	44	69	38.1	60.96	5.29	2.75	-	-	-	-	16×25	SW-75	▲ 260
TNF 53- 79	53	79	48.26	71.12	5.21	2.67	-	-	-	-	20×29	SW-85・TW・TWN7-○-11	▲ 320
TNF 52- 89	52	89	45.72	81.28	3.86	3.86	-	-	-	-	19×33	SW-95	▲ 340
TNF 59- 94	59	94	53.34	86.36	5.09	2.55	-	-	-	-	22×35	SW-100	▲ 380
TNF 53-114	53	114	48.26	106.68	4.93	2.39	-	-	-	-	20×43	SW-120	▲ 420
TNF 63-119	63	119	58.42	111.76	4.89	2.35	-	-	-	-	24×45	SW-125	▲ 490
TNF 34-124	34	124	27.94	116.84	4.85	2.31	-	-	-	-	12×47	SW-130	▲ 350
TNF 29- 32	29.5	32.5	25.4	25.4	4.82	2.28	23.5	20	-	2	11×11 ■注2	TW・TWN4-2-5	▲ 180
TNF 29- 42	29.5	42.5	25.4	35.56	4.74	2.2	23.5	20	-	2	11×15 ■注2	TW・TWN4-2-6	▲ 180
TNF 34- 62	34.5	62.5	30.48	55.88	4.58	2.04	28.5	40	-	2	13×23 ■注2	TW・TWN4-2-8	▲ 250
TNF 39- 70	39.5	70	33.02	60.96	5.79	3.25	-	-	-	-	14×25	TW・TWN5-3-9	▲ 290
TNF 43- 79	43.5	79.5	38.1	73.66	2.92	2.92	-	-	-	-	16×30	TW5-3-10	▲ 320
TNF122- 99	122	99	116.84	91.44	3.78	3.78	-	-	-	-	47×37	-	▲ 770
TNF 43- 66	43	66	38.1	58.42	3.79	3.79	30	50	-	4	16×24 ■注1	SS- 90	▲ 250
TNF 69-101	69	101	63.5	93.98	3.51	3.51	60	85	42.5	6	26×38 ■注1	SS-125	▲ 460
TNF 89-136	89	136	83.82	129.54	3.23	3.23	80	120	60	6	34×52 ■注1	SS-160	▲ 740
TNF 96- 98	96	98	88.9	91.44	4.55	2.01	90	90	45	6	36×37 ■注1	SY-110	▲ 600
TNF128-136	136	128	129.54	121.92	4.31	1.77	130	120	60	6	52×50 ■注1	SY・SYH-150	▲ 890
TNF160-240	160	240	154.94	233.68	3.93	2.39	-	-	-	-	62×93	- ■注3	▲1,980

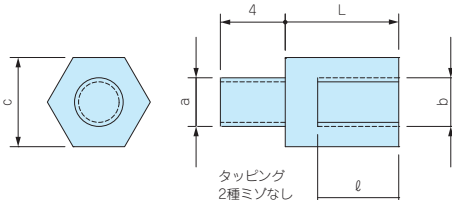
■注1：SS、SYシリーズ対応基板はケースのボス位置に合わせた穴がある為、穴数が異なります。 ▲は値上げした製品です。
 ■注2：TNF 29-32、29-42、34-62の3機種は対応ケースのボス位置に合わせた穴がある為、穴数が異なります。
 ■注3：160-240はケース内寸に合わせカットしてご使用下さい。(カット加工も承っております)

TPS SERIES

タッピングスペーサー



- ネジ部がタッピング形状で、プラスチックケースのボスにそのまま取付け可能なスペーサーです。
- M2.3、M2.6、M3用を揃えています。



型番・寸法・標準価格

■ 材質 / 表面処理：真ちゅう / 無処理

型番	タッピングa	ネジb	c	L	φ	入数	標準価格 / 袋	対応ケース	
TPS-M2.3-4	M2.3	M2.3	5	4	3	4本 / 袋	150	WH・PFE LC・LCE・LCS・LCT PF・PFF (M2.3ボスサイズのみ) TW・TWN・TWF (M2.3ボスサイズのみ) WP (M2.3ボスサイズのみ)	
TPS-M2.3-5	M2.3	M2.3	5	5	3	4本 / 袋	150		
TPS-M2.3-6	M2.3	M2.3	5	6	4	4本 / 袋	150		
TPS-M2.3-7	M2.3	M2.3	5	7	5	4本 / 袋	170		
TPS-M2.3-8	M2.3	M2.3	5	8	6	4本 / 袋	170		
TPS-M2.3-10	M2.3	M2.3	5	10	6	4本 / 袋	220		
TPS-M2.3-12	M2.3	M2.3	5	12	6	4本 / 袋	260		
TPS-M2.6-4	M2.6	M2.6	5	4	3	4本 / 袋	220		PF・PFF (M2.6ボスサイズのみ) WP (M2.6ボスサイズのみ)
TPS-M2.6-5	M2.6	M2.6	5	5	3	4本 / 袋	220		
TPS-M2.6-7	M2.6	M2.6	5	7	5	4本 / 袋	240		
TPS-M2.6-10	M2.6	M2.6	5	10	6	4本 / 袋	260		SU・SS・SS-N・PR・OP SY・SYH・PC・GHA・LM TWS・TW・TWN・TWF (M3ボスサイズのみ) GA (M3ボスサイズのみ)
TPS-M2.6-12	M2.6	M2.6	5	12	6	4本 / 袋	260		
TPS-M3-4	M3	M3	5.5	4	3	4本 / 袋	150		
TPS-M3-5	M3	M3	5.5	5	3	4本 / 袋	150		
TPS-M3-6	M3	M3	5.5	6	4	4本 / 袋	150		
TPS-M3-7	M3	M3	5.5	7	5	4本 / 袋	170		
TPS-M3-8	M3	M3	5.5	8	5	4本 / 袋	170	GA (M3ボスサイズのみ)	
TPS-M3-10	M3	M3	5.5	10	6	4本 / 袋	240		
TPS-M3-12	M3	M3	5.5	12	6	4本 / 袋	260		

プラスチックケース

プラスチックケース

キャリングケース

防水・防塵樹脂ボックス

防水・防塵アルミ/ステンレスボックス

端子ボックス/防水コネクタ/ケーブルグランド

アルミフレーム/ヒートシンクケース

アルミサッシケース

メタルケース

フリーサイズケース/フリーサイズパネル

ラックケース/サブラック

棚板/ラックパネル

電池ホルダー/電池ボックス

アクセサリ/機構部品

カスタム製品

技術資料/各種ご案内



- 奨励ドライバー
c寸法 5mm用：VESSEL 4100 5-115 パワーソケットドライバー
c寸法5.5mm用：VESSEL 4100 5.5-115 パワーソケットドライバー
その他、ENGINEERナットドライバー (DN-04・DN-05) もご使用いただけます。



取付例

MT SERIES

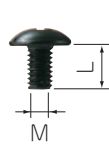
ビスセット



ナベビス



トラスビス



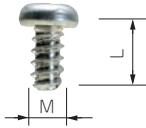
- TPSタッピングスペーサーや、他メーカーのスペーサーを使用して基板を取付ける際にご利用下さい。

型番・寸法・標準価格

型番	M	L	形状	材質	表面処理	入数	標準価格 / 袋
NEW MT2.3-4	2.3	4	ナベビス	鉄	三価クロメート	20 / 袋	110
NEW MT2.3-6	2.3	6		鉄	三価クロメート	20 / 袋	110
NEW MT2.6-4	2.6	4		鉄	三価クロメート	20 / 袋	100
MT3-4	3	4		鉄	三価クロメート	20 / 袋	80
MT-10S	2.6	5	トラスビス	真ちゅう	ニッケルメッキ	50 / 袋	250
MT-11S	3	5		真ちゅう	ニッケルメッキ	50 / 袋	300
MT-11B	3	5		真ちゅう	三価黒クロメート	50 / 袋	340

EM SERIES

固定用タッピングビス



- 基板取付ボスに固定する際にご利用下さい。
- EM-3-6は基板の板厚が t1.6以上の場合にご利用下さい。

型番・寸法・標準価格

■ 材質 / 表面処理：鉄 / 三価クロメート

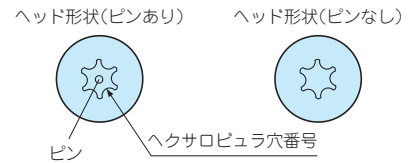
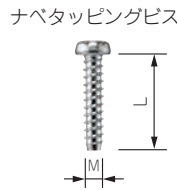
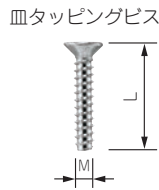
型番	M	L	適応機種	入数	標準価格 / 袋
EM-1.6	1.6	4	WC・CSS・CS PS (M1.6ボスサイズのみ)	50 / 袋	310
EM-2	2	5	PS・TW・TWN・TWF・WP (M2ボスサイズのみ)	50 / 袋	250
EM-2.3	2.3	6	WH・LC・LCT・LCS・LCE・PFE WSC (カバー側ボスのみ) PF・PFF (M2.3ボスサイズのみ) TW・TWN・TWF (M2.3ボスサイズのみ) WP (M2.3ボスサイズのみ)	50 / 袋	250
NEW EM-2.3-8	2.3	8	WSC (ベース側ボスのみ)	50 / 袋	250
EM-2.6	2.6	6	PF・PFF・WP (M2.6ボスサイズのみ)	50 / 袋	250
EM-3	3	5	SU・SS・SS-N・PR・OP・SY・SYH・PC・GHA・LM DPCP	50 / 袋	250
EM-3-6	3	6	TWS・TW・TWN・TWF (M3ボスサイズのみ) GA (M3ボスサイズのみ)	50 / 袋	250

型番目次/
Photo
INDEX

プラスチック
ケース

MR SERIES

ヘキサロビュラタッピングビス



*注：MR1.6-6S、MR2.6-10□、MR3-14□はヘッド中心部のピンはありません。

- 通信機器用の特殊ネジや取外し防止用ネジとしてご利用下さい。
- 締付け、取外しに専用ドライバーが必要になります。
- ヘキサロビュラとは、トルクスネジと同形状のネジでISO規格、JIS規格での名称です。
- 樹脂用のタッピングネジです。

キャリング
ケース

防水・防塵
樹脂ボックス

防水・防塵
アルミ/
ステンレス
ボックス

端子ボックス/
防水コネクタ/
ケーブル
グランド

アルミ
フレーム/
ヒートシンク
ケース

アルミサッシ
ケース

型番・寸法・標準価格

型番	M	L	穴番号	頭形状	材質	表面処理	適応機種	入数	標準価格 / 袋
MR1.6- 6S *	1.6	6	T3	ナベ	鉄	ニッケルメッキ	CSS・CS	20 / 袋	310
MR2.5- 8PS	2.5	8	T8	ナベ	鉄	ニッケルメッキ	PF・PFE・PFF (M2.5サイズ)	20 / 袋	220
MR2.6-10S *	2.6	10	T8	皿	鉄	ニッケルメッキ	TW5-2-5・5-3-5 TW/TWN4-2-5・4-2-6・4-2-8・5-2-7・5-3-7・5-4-7・8-2-8・8-4-8	20 / 袋	260
MR2.6-10B *	2.6	10	T8	皿	鉄	三価黒クロメート	TWF4-2-5・5-2-5・5-3-5・5-2-7・5-3-7・5-4-7・5-3-9	20 / 袋	290
MR2.6-12PS	2.6	12	T8	ナベ	鉄	ニッケルメッキ	LCT/LCS/LC115-F2・F3・145S-F6	20 / 袋	290
MR2.6-14PS	2.6	14	T8	ナベ	鉄	ニッケルメッキ	LCT/LCS/LC115H-F2・F3・M2・9V 135・135H-F4・M2・M3・9V 145・145H-F6・M2・M4 165・165H-M4	20 / 袋	290
MR2.6-14S	2.6	14	T8	皿	鉄	ニッケルメッキ	TW/TWN7-2-11・7-4-11・7-5-11 TWF7-2-11・7-4-11・7-5-11・8-2-8・8-4-8 LCT/LCS/LC115-N・F2・F3・145S-N・F6 LCE115-N	20 / 袋	290
MR2.6-18S	2.6	18	T8	皿	鉄	ニッケルメッキ	LCT/LCS/LC115H-N・F2・F3・M2・9V 135・135H-N・F4・M2・M3・9V 145・145H-N・F6・M2・M4 165・165H-N・M4 LCE115H-N・135-N・145H-N・165H-N	20 / 袋	290
MR3 - 8PS	3	8	T10	ナベ	鉄	ニッケルメッキ	PF・PFE・PFF (M3サイズ)	20 / 袋	280
MR3 -14S *	3	14	T10	皿	鉄	ニッケルメッキ	TW・TWN・TWF (M3サイズ)	20 / 袋	240
MR3 -14B *	3	14	T10	皿	鉄	三価黒クロメート		20 / 袋	240

メタル
ケース

フリーサイズ
ケース/
フリーサイズ
パネル

ラックケース/
サブラック

機板/
ラックパネル

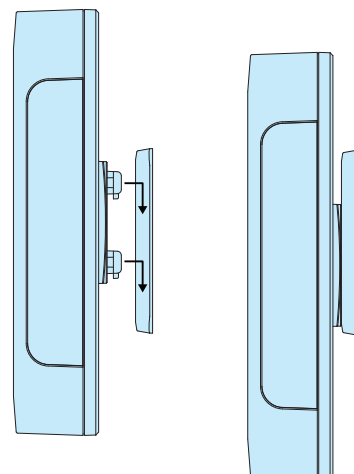
電池ホルダー/
電池ボックス

アクセサリ
/ 機構部品

カスタム製品

技術資料/
各種ご案内

使用方法



- 壁面に引掛け機器の設置が出来る樹脂製の壁掛けブラケットです。
- 大小2サイズを用意していますので機器の大きさに合わせて選択して下さい。
- ケース板厚t0.8~t3.5まで対応しますので板金ケースから樹脂ボックスまで幅広いケースに使用出来ます。
- 取付けの際はケースに穴加工が必要です。
- ベース部品にフック部品を引掛ける際の方向性がありますので現品にてご確認をお願いします。

テクニカルデータ

耐荷重: WM-1……2kg
WM-2……5kg

※耐荷重はしっかりブラケットを取付けた状態での静荷重です。

型番目次/
Photo
INDEX

プラスチック
ケース

キャリング
ケース

防水・防塵
樹脂ボックス

防水・防塵
アルミ/
ステンレス
ボックス

端子ボックス/
防水コネクタ/
ケーブル
グラブド

アルミ
フレーム/
ヒートシンク
ケース

アルミサッシ
ケース

メタル
ケース

フリーサイズ
ケース/
フリーサイズ
パネル

ラックケース/
サブラック

機板/
ラックパネル

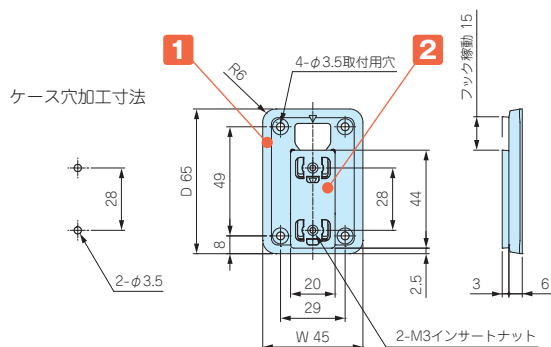
電池ホルダー/
電池ボックス

アクセサリ
/機構部品

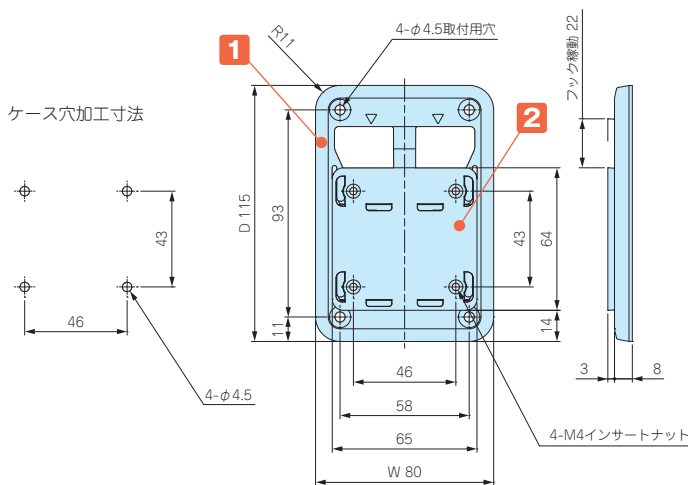
カスタム製品

技術資料/
各種ご案内

WM-1



WM-2



- 製品のCADデータはホームページよりダウンロード可能です。

構成内容

No.	名称	個数	材質	色 / 表面処理
1	ベース	1	PC+ABS (UL94HB)	オフホワイト・ダークグレー / シボ
2	フック	1	PC+ABS (UL94HB)	オフホワイト・ダークグレー / シボ
-	取付ビス	2	鉄	ニッケルメッキ

付属ビス WM-1□: バインドM3×8
WM-2□: バインドM4×8

型番・寸法・標準価格

型番		W	D	対応ケース板厚	自重(g)	標準価格
● オフホワイト	● ダークグレー					
WM-1W	WM-1D	45	65	t0.8~t3.5	11.5	300
WM-2W	WM-2D	80	115	t0.8~t3.5	48	500

ネオジム磁石とは…ネオジム・鉄・ホウ素を主成分とする希土類磁石（レアアース磁石）の一つです。
永久磁石の中では最も強力です。

- 工作機械、キャビネット、鉄柱等に取付けの際にご使用下さい。
- 材質 / 表面処理：ネオジム / ニッケルメッキ

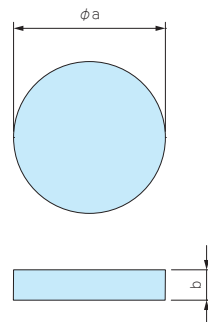
丸型マグネット



- 接着剤等で取付けが可能です。

構成内容

型番	a	b	自重(g)	標準価格
NMG3-15N	15	3	4	210
NMG3-20N	20	3	7.1	270
NMG5-22N	22	5	11.4	460
NMG5-25N	25	5	18.4	640



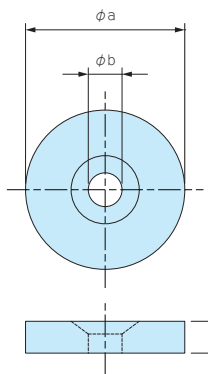
丸型皿穴付マグネット



- 皿穴が付いているので、ビス止めが可能です。
- 全3サイズ (M3用、M4用、M5用)、4種類から選択できます。

構成内容

型番	a	b	c	皿穴サイズ	自重(g)	標準価格
NMG3-15M3	15	3.2	3	M3用	3.8	220
NMG3-20M3	20	3.2	3	M3用	6.9	390
NMG5-22M4	22	4.3	5	M4用	13.7	740
NMG5-25M5	25	5.3	5	M5用	17.6	970



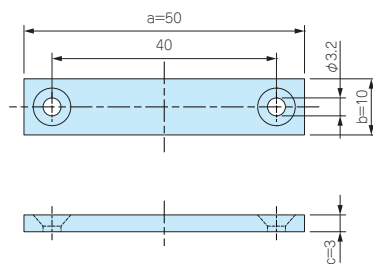
角型皿穴付マグネット



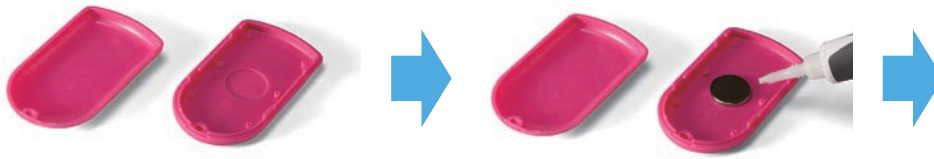
- 皿穴(M3用)が付いているので、ビス止めが可能です。

構成内容

型番	a	b	c	皿穴サイズ	自重(g)	標準価格
NMG3-50M3	50	10	3	M3用	11.3	570



取付例1



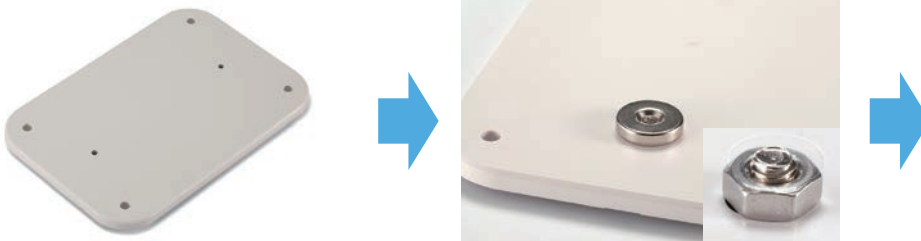
ケース内部にザグリ加工をする

接着剤でマグネットを取付け



磁石が強力ですので、樹脂の板厚を隔てても取付け可能です。

取付例2



ケースに穴加工をする

ナット等を使用して、外からビス止め



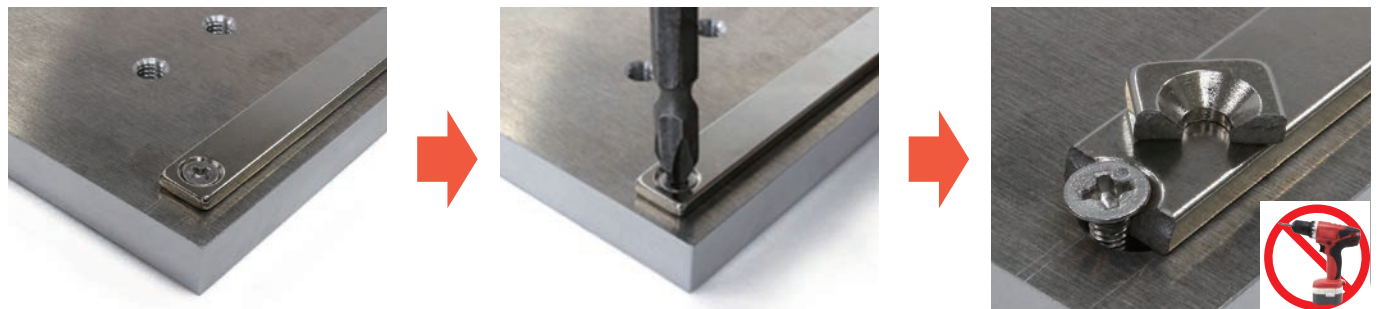
取付けをする

取扱注意事項警告 (磁力が大変強力ですので取扱いに注意が必要です。)

磁石を離す際、吸着力によって衝突し、破損する恐れがあります。



磁石は強い負荷によって、破損する恐れがあります。



- ・磁石を安易に放置すると、周囲の磁石や金属を勢い良く引き寄せ危険です。
- ・磁石を携帯電話、アナログ時計、磁気カード、磁気テープ等に近づけないで下さい。記憶内容が破壊される恐れがあります。

型番目次/
Photo
INDEX

プラスチック
ケース

キャリング
ケース

防水・防塵
樹脂ボックス

防水・防塵
アルミ/
ステンレス
ボックス

端子ボックス/
防水コネクタ/
ケーブル
グランド

アルミ
フレーム/
ヒートシンク
ケース

アルミサッシ
ケース

メタル
ケース

フリーサイズ
ケース/
フリーサイズ
パネル

ラックケース/
サブラック

機板/
ラックパネル

電池ホルダー/
電池ボックス

アクセサリ
/ 機構部品

カスタム製品

技術資料/
各種ご案内