

A-P SERIES

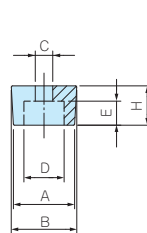
エラストマ製プラフット



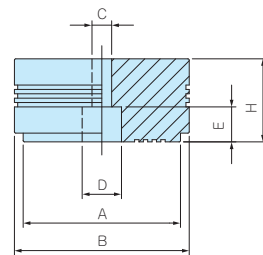
■ エラストマ樹脂製の足です。

■ 色移行しない材質です。

■ 製品のCADデータはホームページよりダウンロード可能です。



A-P1~A-P5



A-P6

型番・寸法・標準価格

■ 材質/色：エラストマ/ブラック

型番	A	B	H	C	D	E	入数	標準価格/袋
A-P1	9.4	10.8	4	3.3	6.8	2	10/袋	160
A-P2	13.4	14.2	5.5	3	8	3.5	10/袋	130
A-P3	14	15	9	4	9.5	6	10/袋	170
A-P4	20	21	8	4	8.2	5	10/袋	220
A-P5	20	24	14	5.5	8.6	8	10/袋	290
A-P6	36	40	19	4.5	9	7.5	10/袋	▲770

▲は値上げした製品です。

TP SERIES

スナップインプラフット

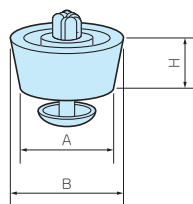


■ ピンを差し込むだけで簡単に取付けできます。

■ エラストマ樹脂製の足です。

■ 色移行しない材質です。

■ 製品のCADデータはホームページよりダウンロード可能です。



型番・寸法・標準価格

■ 材質/色：(本体) LDPE・(ピン) PP/ブラック

型番	A	B	H	取付穴径	取付板厚	入数	標準価格/袋
TP-1	12	12.7	4.4	5	1.0~2.0	10/袋	▲180
TP-2	15	15.7	4.4	5	1.0~2.0	10/袋	▲220
TP-3	17.2	19.2	7.9	8	0.8~1.2	10/袋	220
TP-4	18	20	10	8	1.0~2.5	10/袋	220
TP-5	19.8	20.8	6.4	8	1.0~2.5	10/袋	220
TP-6	19.5	23.7	13.7	8	1.0~2.5	10/袋	250
TP-7	26.5	29.4	15	10	1.0~3.5	10/袋	370

▲は値上げした製品です。

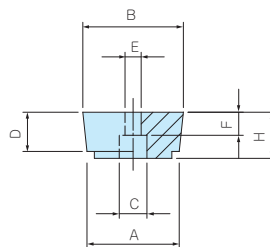
TM SERIES

パッド付プラフット

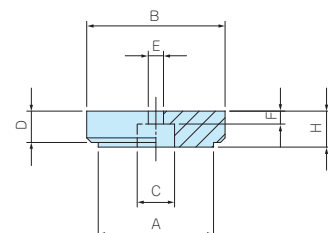


■ 底部に滑り止めパッドが付いた樹脂製の足です。

■ 製品のCADデータはホームページよりダウンロード可能です。



TM-1, TM-2



TM-1S, TM-3

型番・寸法・標準価格

型番	A	B	H	C	D	E	F	本体材質	パッド材質	色	入数	標準価格/袋
TM-1S	15.9	19.5	6.3	7	5.8	4	2.3	ABS (UL94HB)	シリコン	ブラック	10/袋	260
TM-1	20	21.8	10	7.2	8.5	3.5	4.5	ABS (UL94HB)	EVA	ブラック	10/袋	260
TM-2	20	21.8	15	7.2	13.5	3.5	4.5	ABS (UL94HB)	EVA	ブラック	10/袋	300
TM-3	25	30	7.8	8.1	6.8	3.3	2.7	ABS (UL94HB)	EVA	ブラック	10/袋	▲470

▲は値上げした製品です。

型番目次/
Photo
INDEXプラスチック
ケースキャリング
ケース防水・防塵
樹脂ボックス防水・防塵
アルミ/
ステンレス
ボックス端子ボックス/
防水コネクタ/
ケーブル
グランドアルミ
フレーム/
ヒートシンク
ケースアルミサッシ
ケースメタル
ケースフリーサイズ
ケース/
フリーサイズ
パネルラックケース/
サブラック機板/
ラックパネル電池ホルダー/
電池ボックスアクセサリ
／機構部品

カスタム製品

技術資料/
各種ご案内