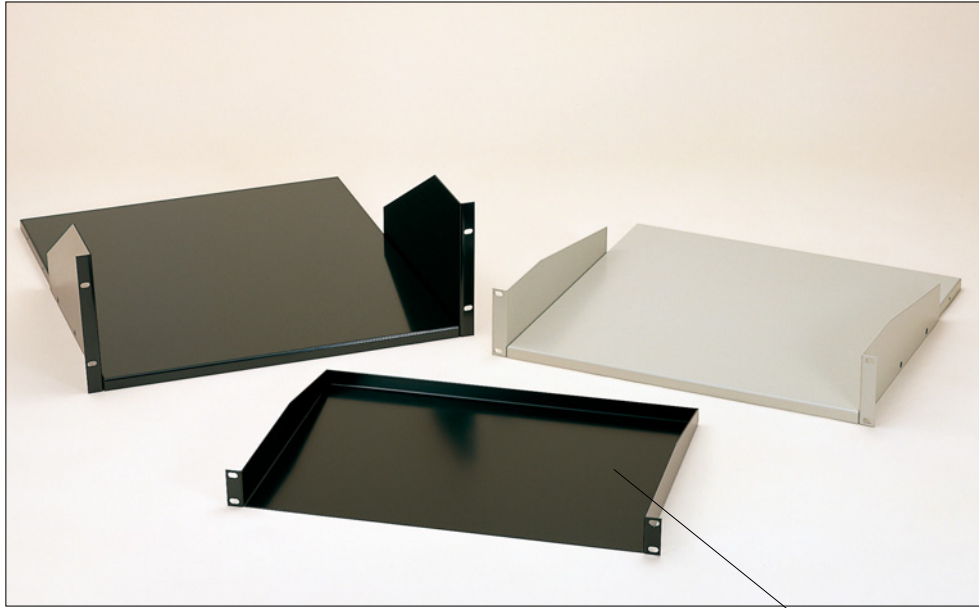
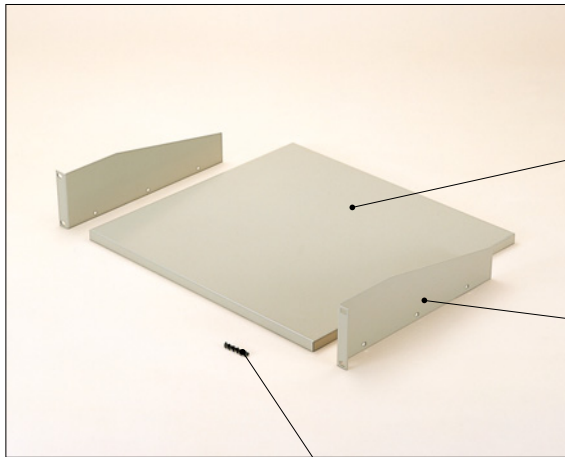


# SRE SERIES

## SRE型幅広EIAラック収納棚



①SRE44-315/420



### 特徴

- 19インチEIA規格ラック用収納棚です。
- 19インチキャビネットラックにも取付可能です。
- 幅広なので、収納面が有効に使えます。
- ベージュと黒がありますので、機器に合わせて選べます。
- SRE44-315/420は、棚板と側板が一体型になっています。
- ラックの開口寸法がメーカーにより異なる場合が稀にありますのでご確認の上で使用ください。

### 構成内容 (SRE44-315、SRE44-420)

照番	名称	個数	材質	色/表面処理
1	棚板	1	SPCC t1.6	黒半つや塗装・ベージュ塗装 (5Y7/1)

### 構成内容 (SRE88-315~SRE400-525)

照番	名称	個数	材質	色/表面処理
1	棚板	1	SPCC t1.6	黒半つや塗装・ベージュ塗装 (5Y7/1)
2	側板	左右各1	SPCC t2.0、SECC t2.0 (SRE400のみ)	黒半つや塗装・ベージュ塗装 (5Y7/1)
3	取付ビス	6	鉄M4×6皿ビス	三価黒クロメート

### オプション部品 (別売になります。)

ラック取付化粧ビス  
RTシリーズ

カタログ10-30P

ラック取付化粧ビス  
RZシリーズ

カタログ10-30P

ナイロンワッシャー付化粧ビス  
RWシリーズ

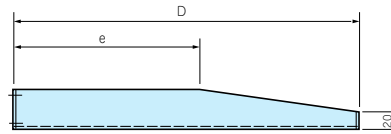
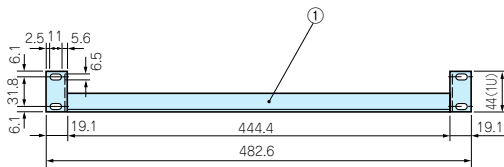
カタログ10-30P

ラック収納棚落下防止バー  
BRシリーズ

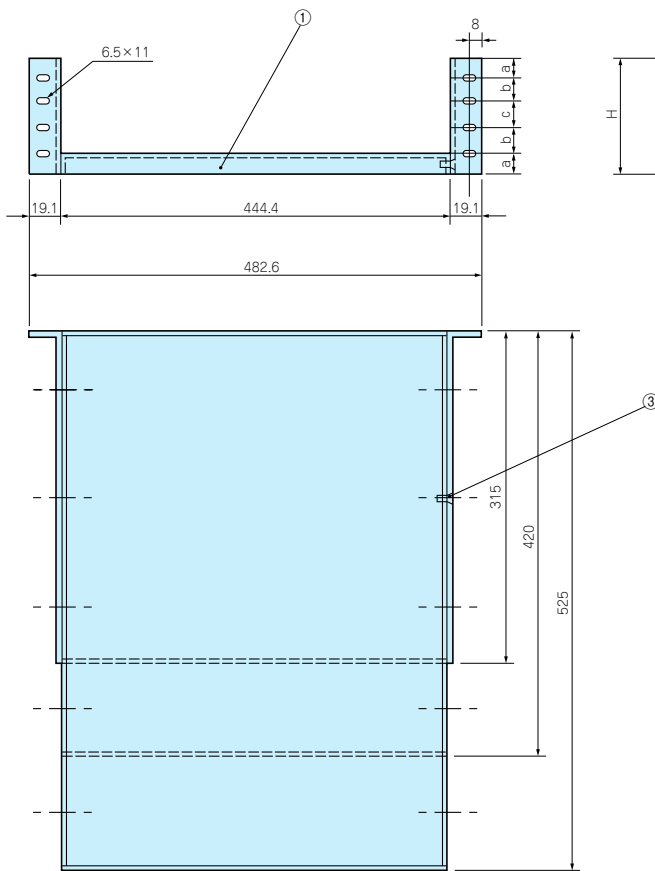
カタログ10-31P

SRE44-315 外観寸法図  
SRE44-420

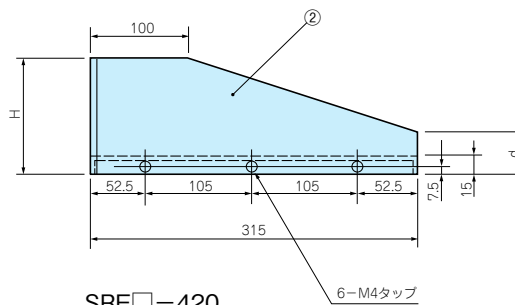
●製品のCADデータはホームページよりダウンロード可能です。



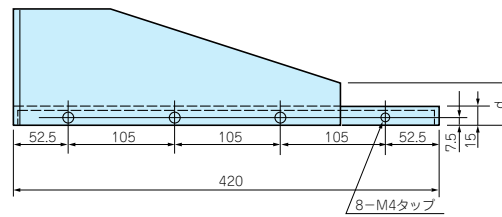
SRE88-315~SRE400-525外観寸法図



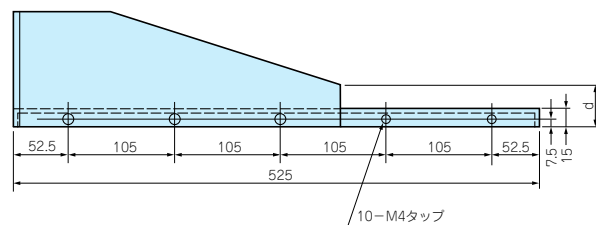
SRE□-315



SRE□-420



SRE□-525



色仕様

色記号	色/表面処理
Bタイプ	黒半つや塗装
Aタイプ	ベージュ塗装 (5Y7/1)

機種内容

●SREシリーズご注文の際は必ず、型番末尾□にB、Aの色記号をつけて下さい。

型番	U	H	D	a	b	c	d	e	取付穴(片側)	自重(kg)	耐荷重(kg)	標準価格
SRE 44-315□	1U	44	315	-	-	-	-	175	2	2.07	15	4,290
SRE 44-420□	1U	44	420	-	-	-	-	220	2	2.78	15	4,800
SRE 88-315□	2U	88	315	5.9	76.2	-	50	-	2	2.75	30	4,130
SRE 88-420□	2U	88	420	5.9	76.2	-	50	-	2	3.33	25	4,550
SRE 88-525□	2U	88	525	5.9	76.2	-	50	-	2	3.99	20	5,180
SRE133-315□	3U	132.5	315	37.7	57.1	-	50	-	2	3.07	35	4,420
SRE133-420□	3U	132.5	420	37.7	57.1	-	50	-	2	3.65	35	4,850
SRE133-525□	3U	132.5	525	37.7	57.1	-	50	-	2	4.31	30	5,470
SRE177-315□	4U	177	315	37.7	101.6	-	50	-	2	3.37	35	4,650
SRE177-420□	4U	177	420	37.7	101.6	-	50	-	2	3.95	35	5,080
SRE177-525□	4U	177	525	37.7	101.6	-	50	-	2	4.61	30	5,760
SRE400-315□	9U	399.3	315	37.7	101.6	120.7	100	-	4	5.20	50	7,230
SRE400-420□	9U	399.3	420	37.7	101.6	120.7	100	-	4	5.84	50	7,650
SRE400-525□	9U	399.3	525	37.7	101.6	120.7	100	-	4	6.43	50	8,690

- 目  
型番目次/  
Photo INDEX
- 1  
プラスチック  
ケース
- 2  
防水・防塵  
樹脂ボックス
- 3  
防水・防塵  
アルミ/  
ステンレスボックス
- 4  
端子ボックス/  
防水コネクタ
- 5  
アルミサッシ  
ケース
- 6  
アルミフレーム/  
ヒートシンクケース
- 7  
メタルケース
- 8  
フリーサイズ  
ケース
- 9  
ラックケース/  
サブラック
- 10  
樹脂/  
ラックパネル
- 11  
電池ボックス/  
ホルダー
- 12  
アクセサリ/  
シールド/  
熱対策部品
- 13  
機構材
- 14  
カスタム製品
- 技  
技術資料
- 価  
標準価格表

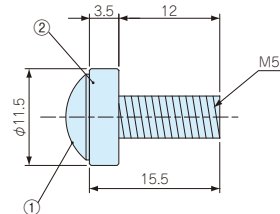
# RT・RZ・RW SERIES

## RT型ラック取付化粧ビス



### 特徴

- ビス・座金一体型の化粧ビスですので取付時の作業効率が向上します。
- 従来品に比べ低価格です。

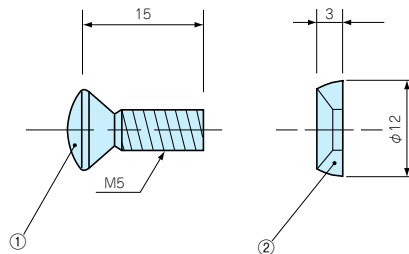


機種内容 ①=ビス ②=化粧座金

1袋20ヶ入

型番	材質	表面処理	単位個数	標準価格
RT-5S	鉄	ニッケルメッキ	20	720
RT-5B	鉄	三価黒クロメート	20	820

## RZ型ラック取付化粧ビス



機種内容

●①丸皿ビス+②化粧座金セット 1袋20ヶ入

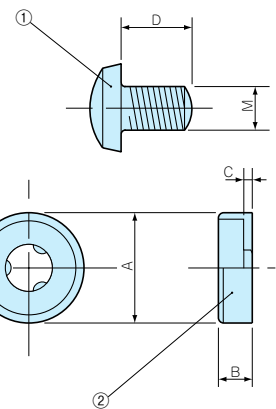
型番	材質	色/表面処理	単位個数	標準価格
RZ-5S	真ちゅう	ニッケルメッキ	20	770
RZ-5B	鉄・真ちゅう	三価黒クロメート・黒半つや塗装	20	890

## RW型ナイロンワッシャー付化粧ビス



### 特徴

- RW型プラスチックワッシャー付化粧ビスは、ニッケルメッキと三価黒クロメートの2種類があります。
- ワッシャーの材質はナイロン樹脂なので取付パネル面にはキズをつけません。又、ワッシャーがビスからはずれにくい構造です。
- 黒色のワッシャーがパネル面をひきたてます。
- ナチュラルは長期の間には変色します。



構成内容

1袋20ヶ入

照番	名称	個数	材質	色/表面処理
1	バインドビス	1	鉄	ニッケルメッキ・三価黒クロメート
2	ナイロンワッシャー	1	ナイロン	黒・ナチュラル

機種内容

型番	A	B	C	D	M	ビス	ワッシャー	単位個数	標準価格
RW-3B	7.8	2.5	1.0	6	3	黒	黒	各20	300
RW-3S	7.8	2.5	1.0	6	3	ニッケル	ナチュラル	各20	300
RW-4B	9.8	3.3	1.1	8	4	黒	黒	各20	350
RW-4S	9.8	3.3	1.1	8	4	ニッケル	ナチュラル	各20	350
RW-5B	12	4.0	1.2	14	5	黒	黒	各20	470
RW-5S	12	4.0	1.2	14	5	ニッケル	ナチュラル	各20	460



型番目次/  
Photo INDEX

1

プラスチック  
ケース

2

防水・防塵  
樹脂ボックス

3

防水・防塵 アルミ/  
ステンレスボックス

4

端子ボックス/  
防水コネクタ

5

アルミサッシ  
ケース

6

アルミフレーム/  
ヒートシンクケース

7

メタルケース

8

フリーサイズ  
ケース

9

ラックケース/  
サブラック

10

樹脂/  
ラックパネル

11

電池ボックス/  
ホルダー

12

アクセサリ/  
シールド/  
熱対策部品

13

機構材

14

カスタム製品

技

技術資料

価

標準価格表

## オプション部品

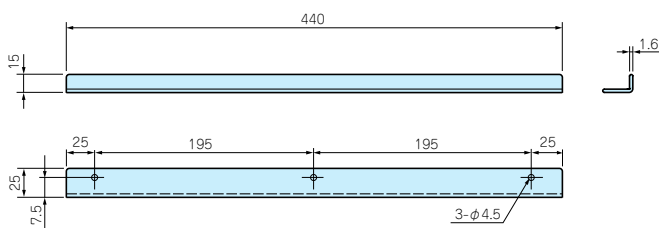
# LR・BR・ONP-KB SERIES

●製品のCADデータはホームページよりダウンロード可能です。

### LR型ラック収納棚サポートアングル

●ご使用方法

HRE・HRJ型収納棚の放熱穴に合わせて穴位置が決まっていますので付属ビスセットにて固定して下さい。他の棚板に使用される場合は、3-φ4.5の穴加工が必要になります。



#### 機種内容

1本1組

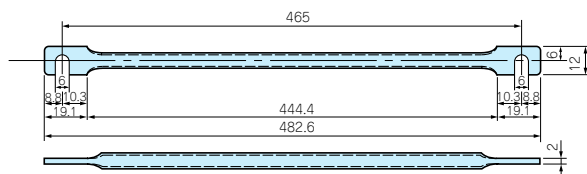
型番	材質	色/表面処理	自重(kg)	標準価格
LR-15A	SPCC t1.6	ベージュ塗装	0.22	1,060
LR-15B	SPCC t1.6	黒半つや塗装	0.22	1,060

- 三価黒バインドM4×10ビス付
- 三価黒M4ナット付

### BR型ラック収納棚落下防止バー

●ご使用方法

棚板全機種共通でご使用頂けます。棚板前面のラック取付面に共締めでラックにビス止めしてご使用下さい。

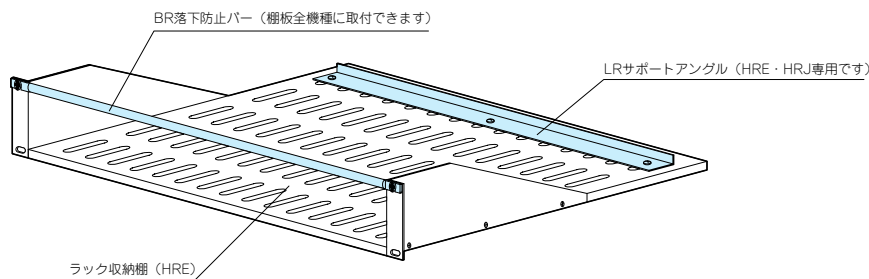


#### 機種内容

1本1組

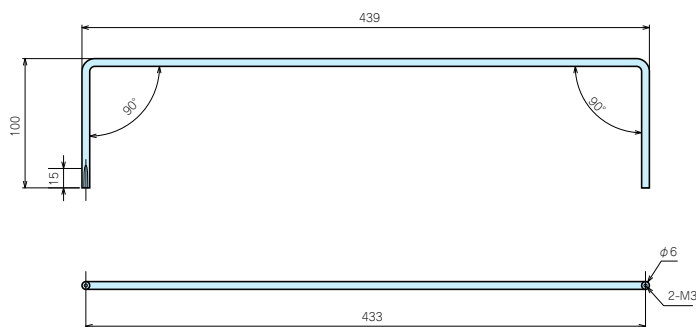
型番	材質	色/表面処理	自重(kg)	標準価格
BR-8A	アルミ丸パイプφ8	ベージュ塗装	0.03	1,050
BR-8B	アルミ丸パイプφ8	黒半つや塗装	0.03	1,050

#### 取付例

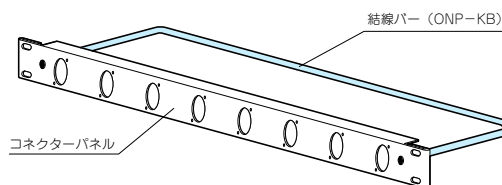


### ONP-KB型結線バー

●パネルに穴加工してご使用頂けるオプション部品です。



#### 取付例



#### 機種内容

1本1組

型番	材質	色/表面処理	自重(kg)	標準価格
ONP-KB	鉄丸棒φ6	黒半つや塗装	0.14	1,100

- 目 型番目次/ Photo INDEX
- 1 プラスチック ケース
- 2 防水・防塵 樹脂ボックス
- 3 防水防塵 アルミ/ ステンレスボックス
- 4 端子ボックス/ 防水コネクタ
- 5 アルミサッシ ケース
- 6 アルミフレーム/ ヒートシンクケース
- 7 メタルケース
- 8 フリーサイズ ケース
- 9 ラックケース/ サブラック
- 10 棚板/ ラックパネル
- 11 電池ボックス/ ホルダー
- 12 アクセサリー/ シールド/ 熱対策部品
- 13 機構材
- 14 カスタム製品
- 技 技術資料
- 価 標準価格表