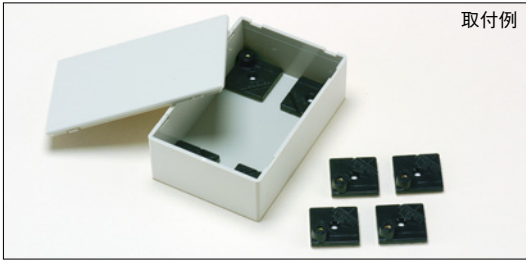


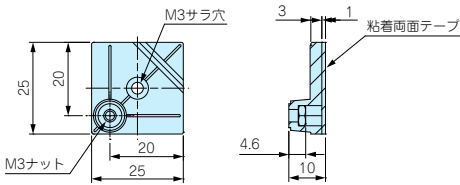
T-600・T-700・ASR SERIES

オプション部品

T-600型貼り付けボス



取付例



特徴

- 両面テープによる貼り付けタイプの為、ケース・ボックスに容易に貼り付けられ、ボスのないケース・ボックスに基板やシャーシを取付ける事ができます。

注意点

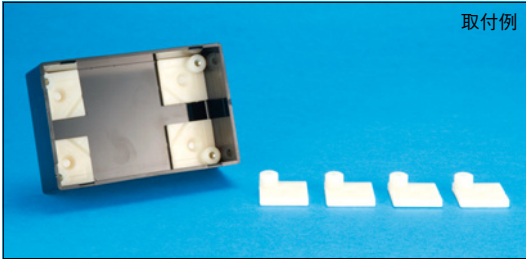
- 取付けの際は貼り付ける面のゴミを取り除き、脱脂洗浄を行って下さい。
- 1度貼り付けた両面テープは再度貼り付けることは出来ません。
- 推奨締め付けトルクは4kgf・cm

構成内容

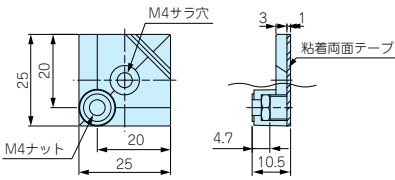
1袋10個入

型番	材質	色	自重(g)	標準価格
T-600	ABS樹脂	ブラック	2.6 (1個)	660

T-700型貼り付けボス



取付例



特徴

- 両面テープによる貼り付けタイプの為、ケース・ボックスに容易に貼り付けられ、ボスのないケース・ボックスに基板やシャーシを取付ける事ができます。

注意点

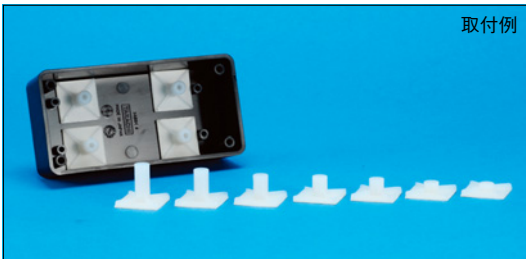
- 取付けの際は貼り付ける面のゴミを取り除き、脱脂洗浄を行って下さい。
- 1度貼り付けた両面テープは再度貼り付けることは出来ません。
- 推奨締め付けトルクは8.1kgf・cm
- ナチュラル色は長期的間には変色します。

構成内容

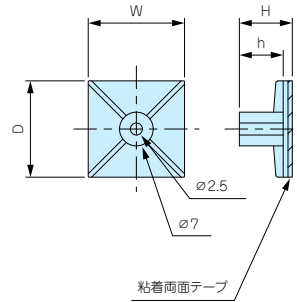
1袋10個入

型番	材質	色	自重(g)	標準価格
T-700	ABS樹脂	ナチュラル	2.6 (1個)	720

ASR型貼り付けボス



取付例



注意点

- 取付けの際は貼り付ける面のゴミを取り除き、脱脂洗浄を行って下さい。
- 1度貼り付けた両面テープは再度貼り付けることは出来ません。
- 推奨締め付けトルクは4kgf・cm
- ナチュラル色は長期的間には変色します。

1袋10個入

機種内容

型番	W	H	D	h	材質	色/表面処理	自重(g)	標準価格
ASR-5	20	5.1	20	3.1	ナイロン66 (UL94V-2/難燃性)	ナチュラル	0.9(1個)	310
ASR-6	20	6.4	20	4.4			1.0(1個)	310
ASR-9	20	9	20	7			1.0(1個)	310
ASR-11	20	11	20	9			1.0(1個)	310
ASR-13	20	12.7	20	10.7			1.2(1個)	310
ASR-16	20	15.9	20	13.9			1.3(1個)	370
ASR-19	20	19.1	20	14.1			1.4(1個)	370