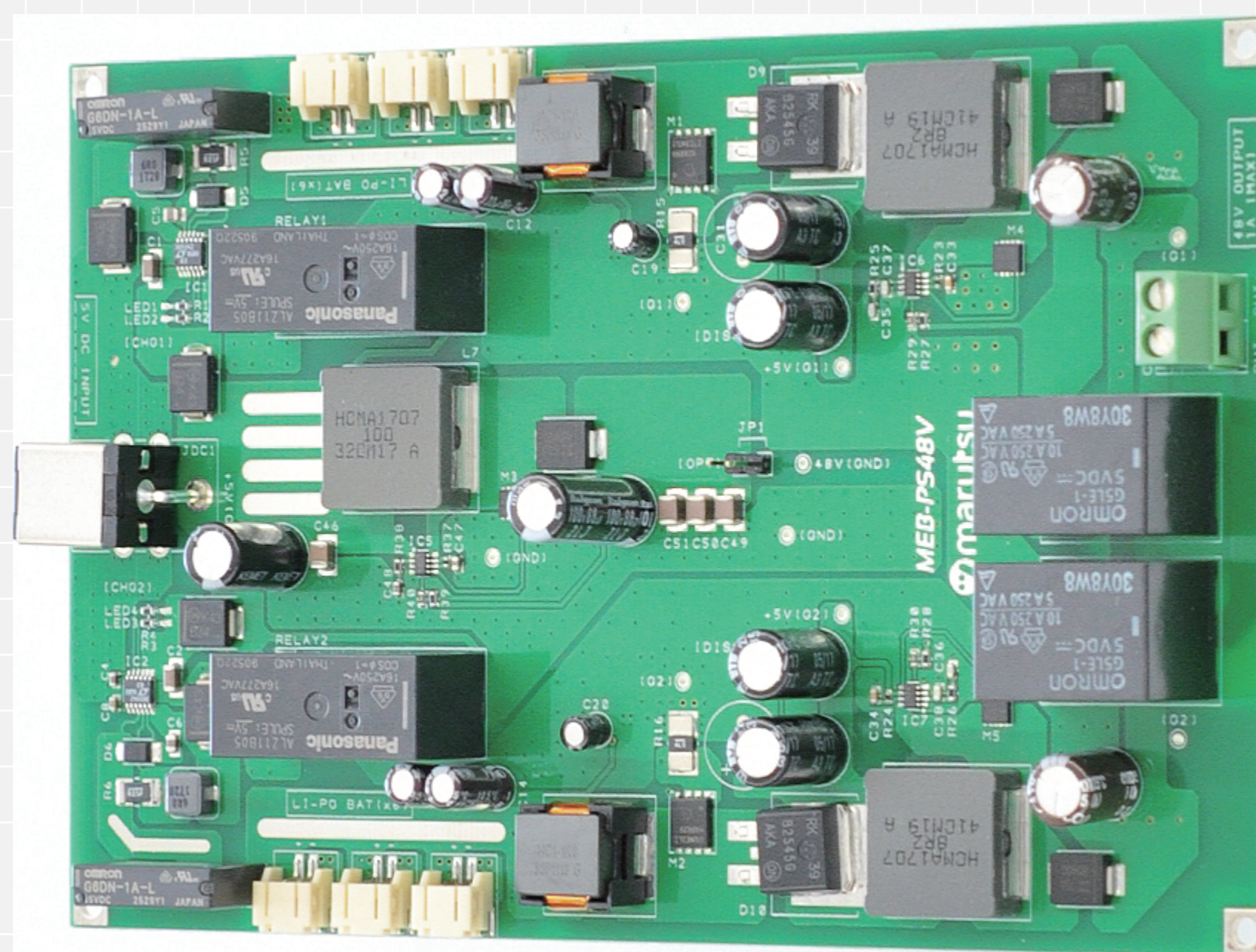
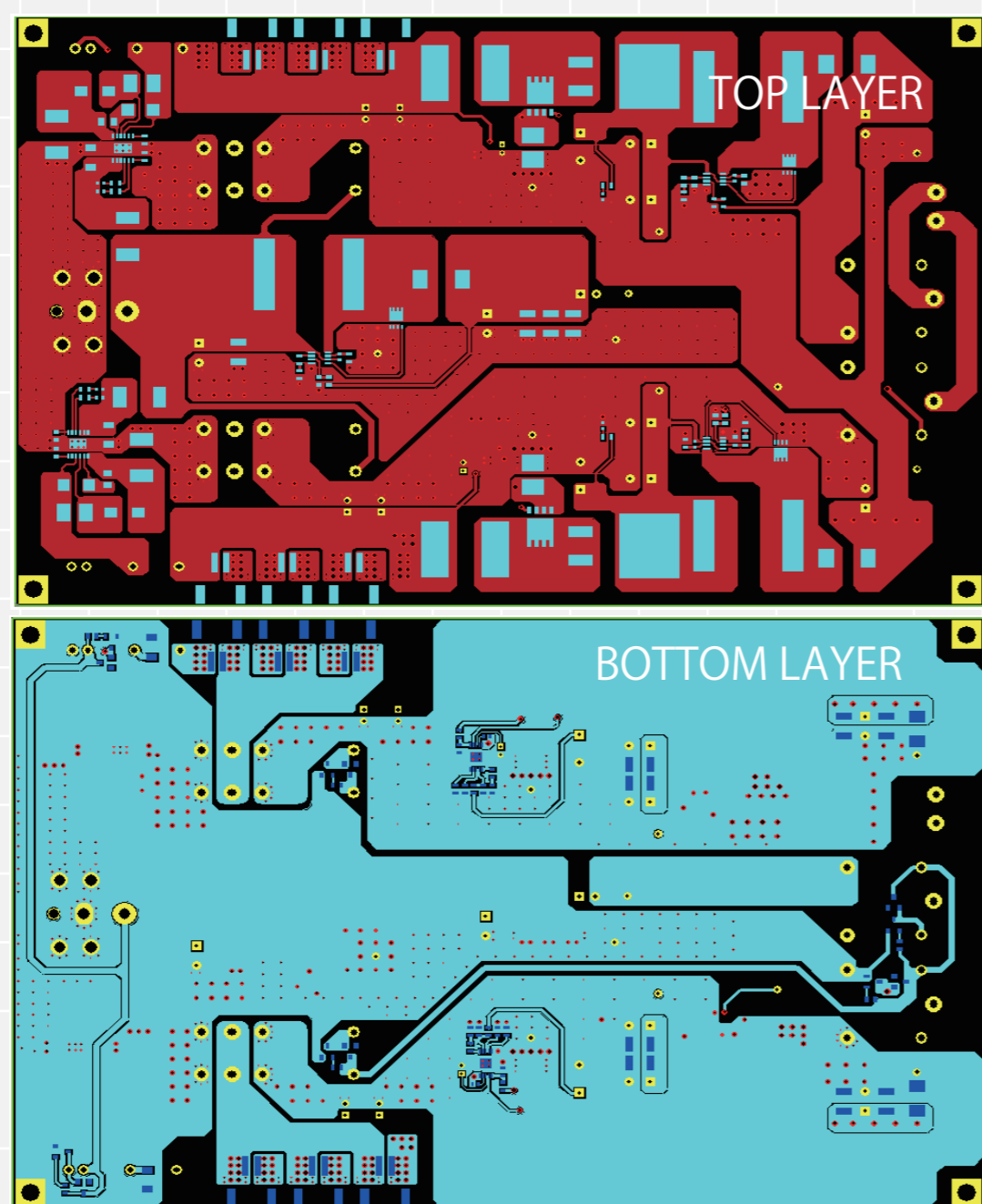


充電機能付き出力 48V 電源回路基板

通信機器や車載電源、PoE 用電源などで使用される DC48V を出力できる電源回路基板の製作



AC 電源がない環境でも使用できるように、Li-Po 電池 (1 セル) やリチウムイオン電池 (1 セル) を 12 個接続し、充電しながら 48V 出力できる電源回路基板

特徴

- 通信機器分野、車載電源、PoE 用電源の用途。
- AC アダプター DC5V 入力で充電回路と昇圧回路が稼働します。
- Li-Po 及びリチウムイオン電池 1 セルを 12 セルまで充電できます。
- Li-Po 及びリチウムイオン電池を入力源として、DC48V を安定的に出力できます。
- これらの機能をベースにカスタマイズできます。

回路設計事例

マイクロコントローラによる電源回路

モーター制御回路

センシング回路

環境発電回路

降圧チョッパ回路

フライバック回路

プッシュプル回路

ZETA 回路

電流共振回路

アクティブクランプ回路

マルチフェーズ回路

疑似共振回路

二次電池アプリケーション回路

インバータ回路

FCC 回路

昇圧チョッパ回路

フルブリッジ回路

CUK 回路

絶縁 CUK 回路

E 級共振回路

位相シフト回路

三相フルブリッジインバータ回路

PFC 回路

LED ドライブ回路

メガソーラーシステム回路

RCC 回路

昇降圧チョッパ回路

ハーフブリッジ回路

SEPIC 回路

電圧共振回路

複共振回路

同期整流回路